

SCIENCE POLITIQUE

Mentions de licence : science politique / études politiques

LES UNIVERSITÉS
D'ÎLE-DE-FRANCE




8 universités en Île-de-France : Panthéon-Sorbonne / Panthéon-Assas / Université Paris 8 / Université Paris Nanterre / Université Paris-Saclay / Paris-Est Créteil-Val-de-Marne / Sorbonne Paris Nord / Versailles-Saint-Quentin-en-Yvelines

LA LICENCE

Les licences se répartissent en 45 mentions dans 4 grands domaines : arts, lettres et langues / sciences humaines et sociales / droit, économie et gestion / sciences, technologies et santé. Le diplôme national de la licence permet d'acquérir 180 crédits (ECTS).

Un arrêté du 30 juillet 2018 en précise la définition et les objectifs : « La licence atteste l'acquisition d'un socle de connaissances et de compétences [...]. Elle prépare à la Poursuite d'études en master comme à l'insertion professionnelle immédiate [...]. Dans l'objectif de réussite de tous les étudiants, la licence favorise la personnalisation des parcours de formation et offre des dispositifs d'accompagnement pédagogique, en tenant compte de la diversité et des spécificités des publics étudiants [...] »

Organisées en deux semestres, les unités d'enseignements (UE) mettent l'accent sur la culture générale et les connaissances fondamentales propres aux domaines, et sur les compétences transversales : numériques, linguistiques, méthodologiques (écrit et oral, projets...), documentaires, techniques (notamment dans le cadre des stages et expériences d'entrepreneuriat,...). L'expérience personnelle (engagement) et professionnelle (job) est valorisée. Des enseignements sont également proposés prenant en compte les métiers, les débouchés professionnels, et le projet de l'étudiant. Afin de favoriser la réussite des étudiants, les universités peuvent leur proposer, dès l'inscription, des contrats pédagogiques individuels (OUI-SI) sous la responsabilité d'une direction des études.

Des certifications de compétences numériques et linguistiques (PIX) sont intégrées dans les maquettes de formation. Les étudiants peuvent également solliciter sur Parcoursup une période de césure tout en conservant leur inscription dans leur formation. L'acceptation est sous réserve de l'accord pédagogique de l'établissement.

APRÈS LA LICENCE

De très nombreux masters permettent en 2 ans de se spécialiser dans des domaines professionnels variés dont les métiers de l'enseignement. La candidature en M1 se fait sur dossier depuis le portail <https://trouvermonmaster.gouv.fr/>. Après un master, il est possible de préparer un doctorat en 3 ans. Après la licence, des admissions parallèles sont également possibles en écoles d'ingénieurs, de commerce, institut d'études politiques, ou d'autres écoles.

Depuis 2020 des parcours accès santé (L.AS) sont proposés dans les licences disciplinaires dont le programme comporte au moins 10 crédits ECTS dans le domaine de la santé. Ces unités d'enseignements supplémentaires forment la « mineure santé » et correspondent aux compétences nécessaires à l'entrée dans une filière MMOP (Médecine, Maïeutique, Odontologie, Pharmacie). Après une première année L.AS validée, l'étudiant peut candidater dans une ou plusieurs filières de santé proposées par les universités ou dans d'autres formations conduisant à des diplômes paramédicaux (Kinésithérapie, Ergothérapie, Infirmier, Électroradiologie médicale, Pédiatrie) selon les conventions de chaque établissement*. Selon les résultats obtenus dans la majeure et la mineure L.AS, l'étudiant pourra poursuivre s'il le souhaite en L2 et candidater une seconde fois dans les filières de santé du portail MMOP de son établissement. Il sera également possible de postuler en L3 dans la limite de 2 candidatures dans les études de santé.

*Pour plus d'informations consulter la fiche info licence Santé.



Un accompagnement renforcé en 1^{re} année

En 1^{re} année, les universités proposent des journées d'accueil et d'intégration pour les nouveaux étudiants. L'étudiant bénéficie d'un suivi personnalisé par un enseignant référent. L'université propose un accompagnement, un tutorat, éventuellement une mise à niveau. Les services universitaires d'information, d'orientation et d'aide à l'insertion professionnelle sont présents pour accompagner l'étudiant tout au long de son parcours : ateliers, entretiens conseil, événements. Une réorientation peut-être envisagée par l'étudiant en fin de premier semestre, sous condition.

Passerelles après la L2

Des passerelles sur dossier sont possibles dans les universités dès la L2 validée vers des licences professionnelles, des écoles d'ingénieurs et des écoles spécialisées universitaires (IAE, ESIT, ...). Des grands établissements et organismes de recherche (INSERM, Ecole du Louvre ...) peuvent proposer sur convention des passerelles internes pour les étudiants des universités. Se renseigner auprès des établissements selon le domaine de formation.

Au croisement du droit, de l'histoire et de la sociologie, cette discipline permet de décrypter la vie politique.

La licence science politique mobilise différentes disciplines pour comprendre comment fonctionne la vie politique.

Profil attendu

Les élèves ayant des qualités d'expression et d'argumentation et un intérêt pour les faits de société.

Au programme

Selon les universités, la science politique peut être abordée sous des angles extrêmement divers, et ce dès la 1^{re} année de licence, en 2^e, voire en 3^e année, après des études de droit, d'histoire ou de sociologie...

La licence de science politique se fonde essentiellement sur le droit (constitutionnel, européen, administratif...) et l'histoire politique et sociale. Elle s'appuie également sur les sciences sociales, les sciences économiques et même la philosophie politique. On étudie le fonctionnement des institutions françaises et européennes, l'histoire des idées, la vie politique, la sociologie politique, les relations internationales, la finance publique...

Certaines universités proposent des licences double cursus : science politique - histoire, science politique - philosophie, science politique - économie, science politique - droit...

Débouchés

Les métiers de la science politique permettent une insertion dans de nombreuses branches : relations, internationales, politiques publiques, communication politique... Les études de science politique permettent de travailler dans le secteur public comme privé.

Métiers à Bac + 3 : assistant communication publique, assistant collaborateur d'élus, chargé d'études junior dans des cabinets de conseil et d'études, métiers des fonctions publiques...

Métiers à Bac + 5 et plus : collaborateur d'élus (local, national ou européen), journaliste, chargé de communication, attaché de presse, lobbyiste, coordinateur de projet humanitaire, chef de cabinet, métiers des fonctions publiques...

UNIVERSITÉ	MENTION ET PARCOURS	ORIENTATIONS PÉDAGOGIQUES
<p>UNIVERSITÉ PANTHÉON-SORBONNE PARIS 1 www.panthonsorbonne.fr Information-orientation SCUIO Centre Pierre Mendès-France 90, rue de Tolbiac 75013 Paris Tél. : 01 44 07 88 56 scuio@univ-paris1.fr Lieux d'enseignement : - L1 et L2 : Campus Port-Royal Centre René Cassin 17, rue St-Hippolyte Paris 13^e - L3 : centres Sorbonne et Panthéon <i>JPO : samedi 29 janvier 2022, Campus Port-Royal</i></p>	<p>Science politique Doubles licences (L1 à L3) : - science politique + histoire - science politique + philosophie - science politique + économie - science politique + droit</p>	<ul style="list-style-type: none"> ● Volume horaire hebdomadaire : 22 heures environ. ● Spécificités : <ul style="list-style-type: none"> - Plusieurs cours communs avec la L1 et L2 de droit (droit constitutionnel, droit privé, histoire de la vie politique, relations internationales). - Sociologie générale et politique, sociologie des conflits internationaux, étude sur le genre, histoire des médias, système politique dans le monde contemporain, histoire de la pensée économique, économie politique. - Analyses politiques locales et internationales. - LV1 anglais obligatoire. ● Poursuites d'études : <ul style="list-style-type: none"> - Réorientations possibles après L1 ou L2 vers d'autres parcours de Paris 1, sur dossier : histoire, philosophie, sciences sociales, droit. - Magistères (accès sélectif) : <ul style="list-style-type: none"> - relations internationales et action à l'étranger. - aménagement (milieux, espaces, sociétés).
<p>UNIVERSITÉ PANTHÉON-ASSAS PARIS 2 www.u-paris2.fr Information-orientation Mission Orientation Emploi – Centre d'Information et d'Orientation Centre Assas 92, rue d'Assas 75270 Paris Cedex 06 Tél. : 01 44 41 58 75 cio@u-paris2.fr https://cio-baip.u-paris2.fr/fr Lieux d'enseignement : - L1 : Centre Vaugirard 391, rue de Vaugirard 75015 Paris - L2 et L3 : Centre Assas 92 rue d'Assas 75006 Paris <i>JPO : samedi 15 janvier 2022, site Vaugirard</i></p>	<p>Science politique (L1 à L3) L1 Parcours : - classique - réussite</p>	<ul style="list-style-type: none"> ● Volume horaire hebdomadaire : 24 heures environ (cours + TD) ● Spécificités : <ul style="list-style-type: none"> - Elle s'appuie sur le droit, et l'histoire politique et social. Elle intègre un volet national et international. - Anglais obligatoire. - Enseignement facultatif d'une autre langue (possibilité d'obtenir des points supplémentaires) allemand, espagnol, italien, russe, chinois, arabe, portugais, français langue étrangère. - Enseignements facultatifs : atelier de professionnalisation, tutorat. - Parcours réussite : comporte du tutorat, français, culture générale (obligatoire).
<p>UNIVERSITÉ PARIS 8 www.univ-paris8.fr Information-orientation SCUIO-IP 2, rue de la Liberté 93526 Saint-Denis Cedex Tél. : 01 49 40 67 17 scuio@univ-paris8.fr <i>JPO : samedi 12 mars 2022</i></p>	<p>Science politique (L1 à L3) Double licence histoire + science politique</p>	<ul style="list-style-type: none"> ● Volume horaire hebdomadaire : 18 heures. ● Spécificités : <ul style="list-style-type: none"> - Cours de spécialisation au choix : histoire, sociologie, philosophie, études de genre, géographie, études européennes. - L1 : accent mis sur les méthodes et l'acquisition de bases solides dans la discipline. - Suivi individualisé des étudiants par le tutorat. - Échanges internationaux en L2 ou L3 encouragés et facilités. - L3 : stage ou mémoire de recherche.
<p>UNIVERSITÉ PARIS NANTERRE www.u-parisnanterre.fr Information-orientation SCUIO-IP Bât. Ramnoux - Bureau E14 200, av. de la République 92001 Nanterre Cedex Tél. : 01 40 97 75 34 suio@liste.parisnanterre.fr Lieu d'enseignement : Campus de Nanterre Bâtiment Veil UFR DSP (droit et science politique) ufr-droit@parisnanterre.fr http://ufr-dsp.parisnanterre.fr <i>JPO : mercredi 16 février 2022</i></p>	<p>Science politique (L1 à L3)</p>	<ul style="list-style-type: none"> ● Volume horaire hebdomadaire : 20 heures en L1 environ. ● Spécificités : <ul style="list-style-type: none"> - Esprit de la formation : cette formation permet d'acquérir une connaissance critique du monde politique, des connaissances en sciences sociales (science politique, sociologie, histoire, etc.), et des compétences utiles à l'entrée dans la vie active (langues, informatique, formation professionnelle, etc.). - Spécialisation progressive. - Maîtrise d'une langue vivante et possibilité de mobilité internationale. - Nombreux modules de professionnalisation (module informatique PIX, etc.). - Possibilité d'effectuer un ou plusieurs stages, à Paris ou à proximité de La Défense. ● Poursuites d'études : <ul style="list-style-type: none"> Après L1 : <ul style="list-style-type: none"> - licence sciences humaines et sociales. Après L2 : <ul style="list-style-type: none"> - licence sciences humaines et sociales.

UNIVERSITÉ	MENTION ET PARCOURS	ORIENTATIONS PÉDAGOGIQUES
<p>UNIVERSITÉ PARIS-SACLAY ecole-universitaire-paris-saclay.fr</p> <p>Information-orientation Site de Sceaux Bât. B - Porte B05 92330 Sceaux Tél. : 01 40 91 18 38 accueil.oip@universite-paris-saclay.fr Site d'enseignement : 92330 Sceaux <i>JPO: samedi 5 février 2022</i> site de Sceaux - Faculté Jean Monnet</p>	<p>Double Diplôme Licence (DDL) Droit et Politique contemporaine (L1 à L3)</p>	<p>Le DDL de Paris-Saclay permet de valider une licence et un DU de l'université Paris-Saclay (soit 240 ecjs).</p> <p>● Spécificités :</p> <ul style="list-style-type: none"> - Formation principale en droit, complétée par des disciplines de sciences politiques et des enseignements d'économie, d'écologie et de sociologie. - Stages possibles pendant le cursus.
<p>UNIVERSITÉ PARIS-EST CRÉTEIL-VAL-DE-MARNE (UPEC) www.u-pec.fr</p> <p>Information-orientation SCUIO-BAIP Campus Mail des Mèches Rue Poète et Sellier 94010 Créteil Cedex Tél. : 01 41 78 47 96 orientation@u-pec.fr aei.communication@u-pec.fr</p> <p>Lieux d'enseignement : Ecole internationale d'études politiques (EEP) (en attente de disponibilité des locaux à Fontainebleau) 61, av. du Général de Gaulle 94010 Créteil <i>JPO: Samedi 5 février 2022</i>, Campus Centre et Campus de Fontainebleau</p>	<p>Science politique Parcours science politique (L1 à L3) Parcours science politique à l'international (L1 à L3) Parcours Science politique - accès santé (L1)</p>	<p>● Volume horaire hebdomadaire en L1 : 25 heures.</p> <p>● Spécificités :</p> <ul style="list-style-type: none"> - Licence très exigeante impliquant un haut niveau de culture générale et de qualité d'expressions écrite et orale. - Accent très fort mis sur les langues étrangères : parcours sciences politiques à l'international avec 3 langues vivantes ; parcours service public avec 2 langues vivantes. - Enseignements multidisciplinaires : science politique, droit, économie, sociologie en L1 et L2 puis sociologie politique, théorie politique, communication, géopolitique et connaissance des institutions en L3. - Séjour linguistique possible dès la L1. - Stage de 1 à 2 mois facultatif en L1 - Stage de 1 à 2 mois facultatif pour les SPI en L2 - Stage de 3 à 4 mois obligatoire pour tous en L3. - En L1, le contrôle des connaissances se fait essentiellement en contrôle continu. - Organisation spécifique par « classes » pour la répartition en TD ; dispositif d'accompagnement pédagogique en L1. <p>Poursuites d'études : Après L2 : - science politique - administration publique</p>
<p>UNIVERSITÉ SORBONNE PARIS NORD www.univ-paris13.fr</p> <p>Information-orientation VOIE Campus de Villetaneuse 99, av. J.-B. Clément 93430 Villetaneuse Tél. : 01 49 40 40 11 www.univ-paris13.fr/orientation</p> <p>Lieu d'enseignement : UFR de Droit, sciences politiques et sociales www.univ-paris13.fr/dsp <i>JPO: Samedi 12 février 2022</i>, Campus Villetaneuse</p>	<p>Science politique Parcours : sociologie politique (L1 à L3)</p>	<p>● Volume horaire hebdomadaire : 25 heures.</p> <p>● Spécificités :</p> <ul style="list-style-type: none"> - Remise à niveau en orthographe en L1. - Anglais obligatoire (3 heures/semaine). - Méthodologie d'enquête qualitative et quantitative, statistiques et démographie : enseignements professionnalisants. - Préparation à la Certification des compétences numériques (PIX) et en anglais (CLES). <p>En L3 :</p> <ul style="list-style-type: none"> - Initiation à la recherche empirique. - Possibilité de séjours à l'étranger. - Stage obligatoire d'un mois avec rapport. - Module projet professionnel. <p>Poursuites d'études : Licences : - sciences de l'éducation. - administration économique et sociale. - sciences sanitaires et sociales.</p>
<p>UNIVERSITÉ VERSAILLES-SAINT-QUENTIN-EN-YVELINES www.uvsq.fr</p> <p>Information-orientation Service Orientation et Insertion Professionnelle Campus de Guyancourt Maison de l'étudiant 1 allée de l'Astronomie 78280 Guyancourt Cedex Tél. : 01 39 25 56 10 oip.defip@uvsq.fr</p> <p>Lieu d'enseignement : Faculté de Droit et de Science Politique 3, rue de la division Leclerc 78280 Guyancourt Tél. : 01 39 25 53 13 <i>JPO : Samedi 12 février 2022</i></p>	<p>Science politique Licence avec option Accès Santé (L.AS) (L1 à L3) Parcours Science politique (L1 à L3)</p>	<p>● Volume horaire hebdomadaire en L1 : 20 heures.</p> <p>● Spécificités :</p> <ul style="list-style-type: none"> - Langue obligatoire : anglais, allemand, espagnol. - En L2, L3 : les étudiants ont la possibilité de partir pour un ou deux semestres à l'étranger. - Stage dans le cadre du projet personnel étudiant obligatoire. - Préparation à certains concours de la fonction publique. <p>Poursuites d'études : Après L1 - L2 : Passerelle possible entre la licence de science politique et la licence de droit à l'entrée en L2</p>

BIEN CHOISIR SA LICENCE

- Prendre conseil auprès de l'équipe éducative de votre établissement.
- Consulter les sites des universités et lire attentivement les fiches formation.
- Être attentif/ve aux matières enseignées, aux poursuites d'étude et aux métiers.
- Étudier les trajets entre son domicile et les lieux d'enseignement.
- Participer aux journées portes-ouvertes des universités ou aux événements organisés.

→ Se connecter à la plate-forme **Fun Mooc** pour suivre des cours en ligne et se préparer à l'enseignement supérieur : www.fun-mooc.fr



→ Consulter le site de l'Onisep pour préparer son orientation post bac : www.terminales2021-2022.fr



Parcoursup : Les attendus nationaux

MENTION SCIENCE POLITIQUE

- ▶ Intérêt pour les questions politiques et sociales
- ▶ Savoir mobiliser des compétences en matière d'expression orale et écrite afin de pouvoir argumenter un raisonnement
- ▶ Disposer d'aptitudes à la compréhension et à l'analyse de documents
- ▶ Pouvoir travailler de façon autonome et organiser son travail

MENTION HUMANITÉS

- ▶ Savoir mobiliser des compétences en matière d'expression écrite et orale afin de pouvoir argumenter un raisonnement
- ▶ Disposer d'un bon niveau dans au moins une langue étrangère (niveau B)
- ▶ Être intéressé par la démarche scientifique
- ▶ Faire preuve de curiosité intellectuelle et plus particulièrement pour les sciences humaines
- ▶ Pouvoir travailler de façon autonome, organiser son travail et travailler en équipe

www.parcoursup.fr
La plateforme d'inscription dans l'enseignement supérieur.

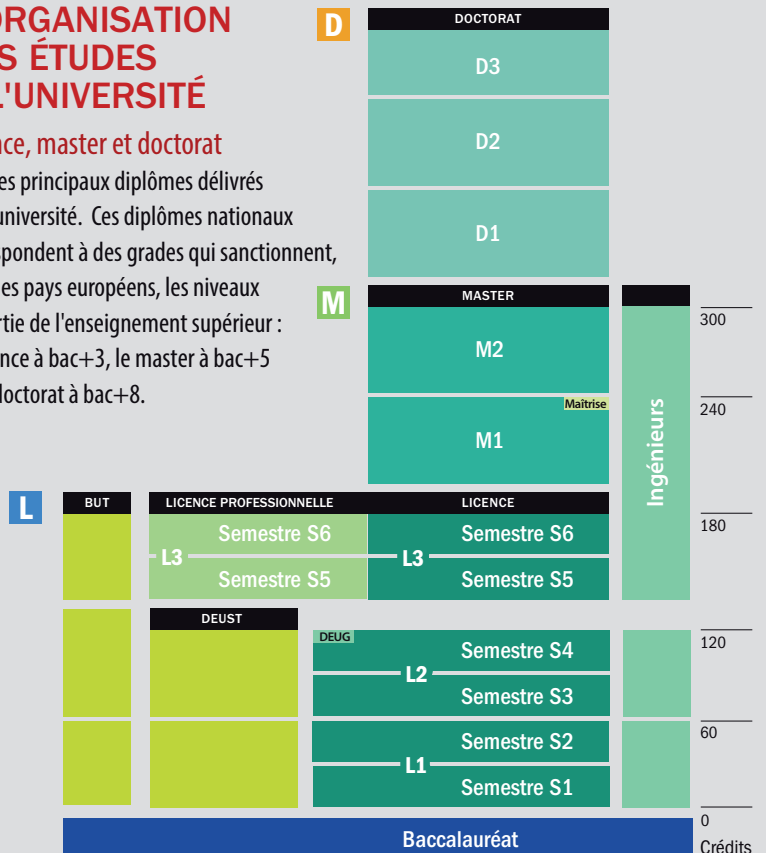
INFO+

- > Centres d'information et d'orientation en Île-de-France (CIO)
- > Les sites internet des universités
- > Le site de l'Onisep : www.onisep.fr
- > Publications de l'Onisep



L'ORGANISATION DES ÉTUDES À L'UNIVERSITÉ

Licence, master et doctorat sont les principaux diplômes délivrés par l'université. Ces diplômes nationaux correspondent à des grades qui sanctionnent, dans les pays européens, les niveaux de sortie de l'enseignement supérieur : la licence à bac+3, le master à bac+5 et le doctorat à bac+8.



TOUTE L'INFO SUR LES MÉTIERS ET LES FORMATIONS