



REUNION DE COORDONNATEURS DU 23 JUIN 2022 : MISE EN RESEAU D'ETABLISSEMENTS AUTOUR DE PROJETS EDD INTER-CYCLES ET INTER-DEGRES



SOMMAIRE

- 1. Présentation du réseau Curie Philipe et historique EDD**
- 2. De l'engagement d'un établissement à la logique de réseau**
- 3. Labellisation du réseau EDD : « Territoire apprenant »**
- 4. Concrétisation des projets en commun**
- 5. Numérique et EDD**
- 6. Aboutissement de la logique de réseau : La Semaine EDD**

Diaporama réalisé par Hélène Sabbag, coordonnatrice du réseau multi-collèges CURIE PHILIPPE

Le réseau multi-collèges CURIE PHILIPPE

- Le réseau est entré en secteur multi-collèges à la rentrée 2017.
- Il est en quartier politique de la ville.
- Il est composé de deux REP distincts CURIE et PHILIPPE.
- Il comprend 4 EM ; 2 EP ; 5 EE ; 2 collèges soit environ 3000 élèves.

De l'engagement par établissement à une logique de réseau

- Depuis 2017, la plupart des écoles et les collèges sont engagés individuellement dans des projets EDD soit au sein d'une classe ou d'un cycle ou de toute une école.
- Identification d'un référent EDD par établissement volontaire.
- Identification de 6 pôles ressources (un par école) :

Pôle compost : EE Torcy

Pôle graines et boutures : EMFlocon

Pôle recyclage : EP Simplon

Pôle apiscopes : EEA Flocon

Un pôle jardinage : EP Poissonniers

Un pôle formation éco-délégués : Collège Marie Curie

en spécifiant son niveau d'engagement :

-Je partage des ressources ;

-Je réponds aux questions ;

-Je peux former des personnes ;

-Je peux accueillir des personnes.

- Echanges de pratiques :

Fabriquer de la terre ; Se former sur le compost ; Le recyclage ; Le tri des déchets ; S'échanger des pousses, des graines et des boutures ; Que faire l'hiver dans un jardin pédagogique?

Labellisation du réseau EDD : « Territoire apprenant »

- **Labellisation du réseau EDD niveau 1 en 2021 : Cela ne signifie pas que tous les établissements du réseau sont labellisés.**

Le premier niveau de labellisation E3D "**Engagement**" reconnaît la volonté de l'équipe de s'engager dans la démarche et constitue une première étape vers une démarche globale.

- **Labellisation du collège Marie Curie niveau 2 en 2021**

Le deuxième niveau de labellisation E3D "**Approfondissement**" reconnaît la mise en œuvre d'une stratégie exigeante dans l'établissement. Celle-ci s'adresse à tous les élèves, en leur proposant des occasions concrètes de comprendre les enjeux du développement durable et en faisant référence à plusieurs ODD, mobilisant différents champs disciplinaires ou de formation.

Cette étape priorise l'engagement des élèves et la formation des adultes qui les accompagnent, de sorte que les projets portent la structure vers une gestion plus durable. Ainsi, le niveau 2 est attribué à des écoles et à des établissements où les élèves sont mis en situation de penser et de comprendre tout en agissant pour changer les modes de fonctionnement, les comportements et ce faisant, améliorer la performance de l'école ou de l'établissement.

On y trouve des éco-délégués engagés et investis dans les projets de développement durable et soucieux de représenter et d'informer leurs camarades.

- **Labellisation école maternelle Flocon niveau 3 en 2021.**

Dans le troisième niveau de labellisation "**Expertise**" la démarche E3D fait partie intégrante du pilotage de l'établissement. Le comité de l'éducation au développement durable organise les plans d'action avec les élèves écodélégués et les partenaires selon des axes prioritaires identifiés pour améliorer la performance de la structure en matière environnementale et la réussite des élèves. Les personnels de direction, d'enseignement et d'éducation sont mobilisés régulièrement pour faire vivre cette démarche et développent en équipe des actions remarquables qui valorisent les initiatives et les réalisations des élèves.

Exemple d'une visite croisée : Accueil des élèves de GS au collège Marie Curie par les éco-délégués de 5^{ème} autour de 4 ateliers

Objectifs de contenu et modalités d'accueil à 13H30 :

- Connaître les aspects principaux du développement durable .
- Découverte du collège
- Les élèves de maternelle sont répartis en 4 groupes

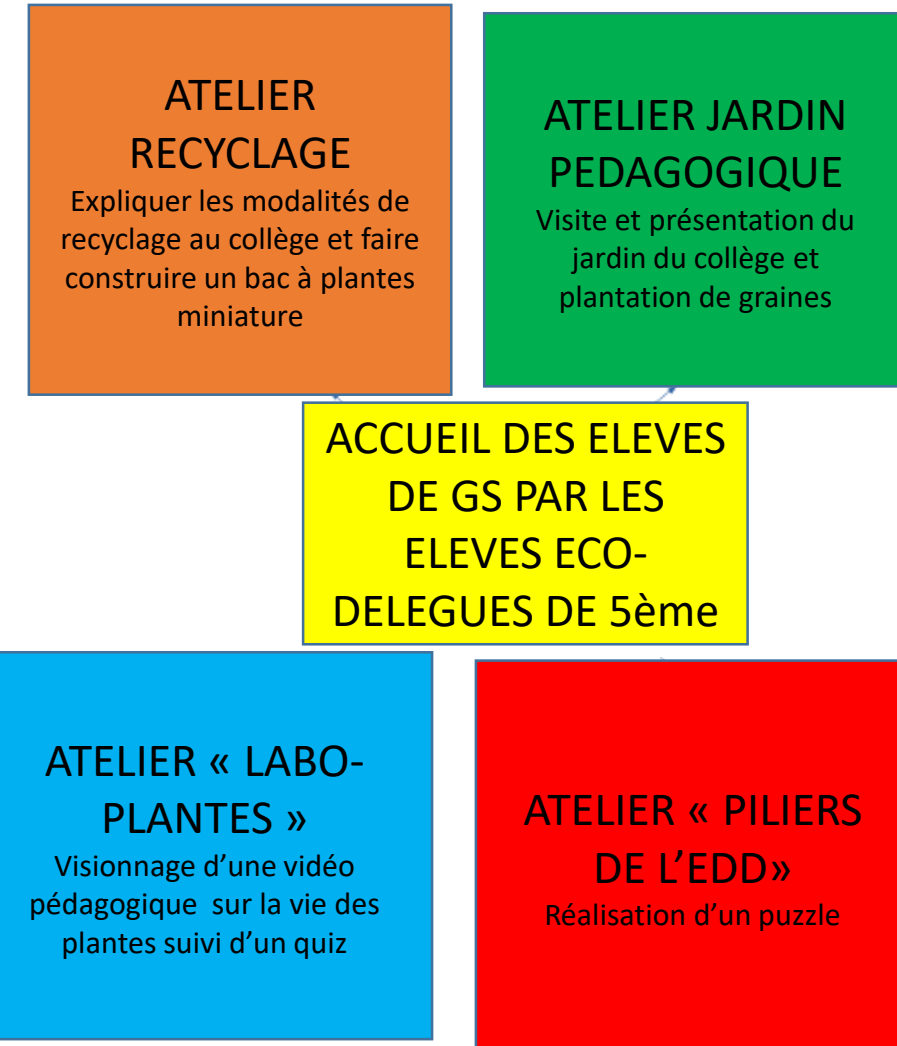
Objectifs méthodologiques :

- Adapter son discours à un public spécifique (adultes et enfants) - les groupes passent d'un atelier à un autre
- Préparer des outils pédagogiques adaptés
- Chaque atelier dure environ 15-20 minutes, sous la responsabilité d'un éco-délégué

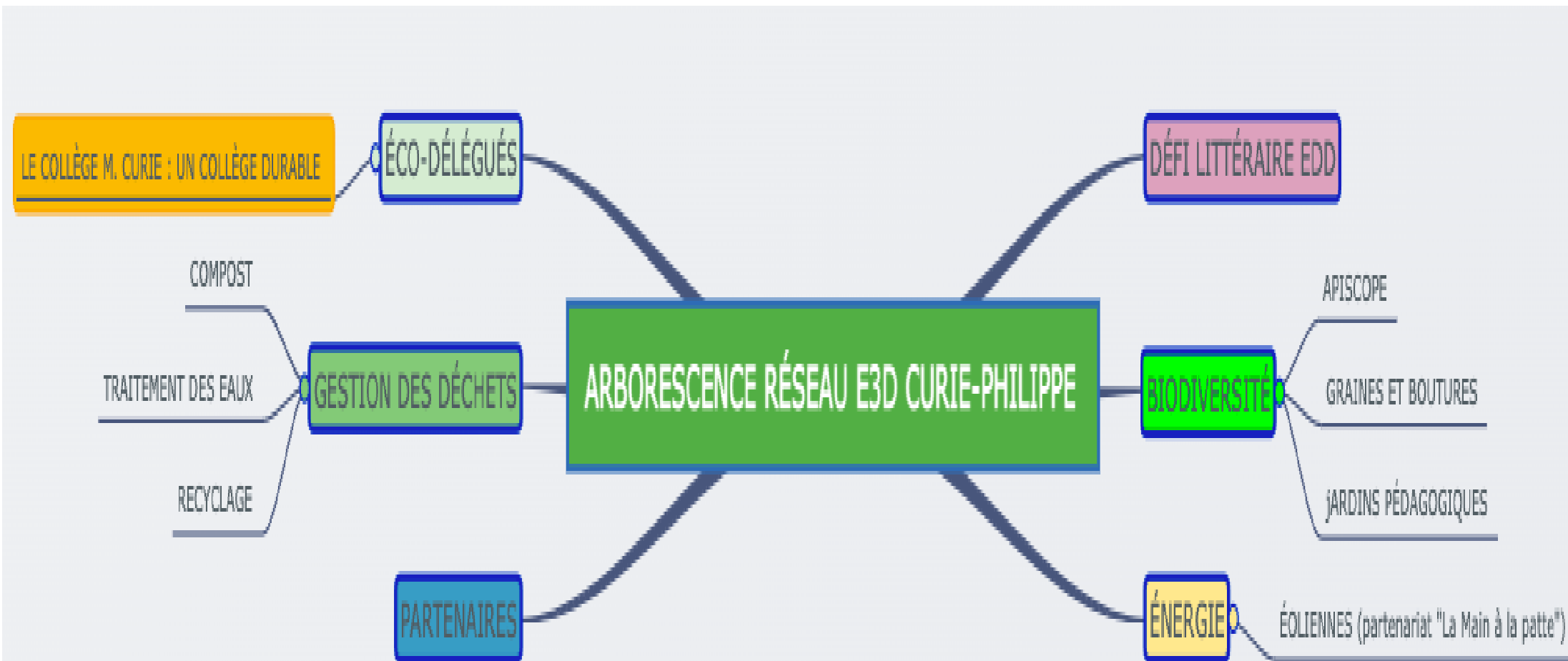
Objectifs de savoir-être

- Assumer un rôle : éco-délégués
- Se mettre à la portée d'un public spécifique

La visite se clôt par un goûter.



Création d'une plateforme collaborative « ENT EDD » (PROJET CARDIE) commun aux écoles volontaires (8 sur 11) et aux deux collèges sur 5 thématiques



Numérique et EDD

Une expérience aboutie : Le cahier multimédia réalisé à partir d'une visite des éco-délégués de 5^{ème} à l'école maternelle Simplon.

Visite de l'école Simplon

Mardi 15 Octobre

Nous sommes partis en sortie à l'école Simplon pour en apprendre plus sur leur jardin. Nous avons été répartis en plusieurs petits groupes et nous en avons profité pour leur poser des questions. Pendant la première demi-heure, nous avons pu parler à des élèves de grande section et de CP. Leur jardin est composé de six ateliers





STATION 1

Silace, Yacine et Ibrahima nous ont fait faire un tour du jardin. Ils ont des tomates, des raisins, des bambous, un pommier, un poirier, des pommes de terres, des fraisiers, un framboisier, un mûrier, des trèfles, de la menthe ... Ils ont aussi un hôtel à insectes...

Ils plantent tous ces fruits et légumes, pour ensuite pouvoir les manger à la cantine.

Sarah et Zetoun



STATION 2

Je suis partie dans l'atelier des dessins et des coloriages présenté par Catherine, Anis et Yacine. Nous avons dessiné une plante et des panais.

Sarah



Ecole Simplon

Cahier de MOREAU Anthéa. Publié le 20 novembre 2019.

**STATION 3**

A l'école Simplon, ils ont une table de dégustation et de recyclage. Sur cette table, ils fabriquent une cagette où ils mettent la peau des fruits et des légumes qu'ils ne peuvent pas manger. Elle servira après aux stations 1 et 6. Ils mangent en fonction des saisons, des pommes, des poires ou des pastèques.

Zetoun

**STATION 4**

Cette station contient leurs composts et les cagettes de compost. Ces cagettes servent d'engrais au jardin des Farfadets (la station 1) et à la station 6.

Il y a différents composts,

Lombricompost : il utilise les vers de terre, n'a pas d'odeur et a une taille assez variable.

Bacs de compost : Ce sont des morceaux d'aliments rajoutés à de la matière sèche pour la création des cagettes.

Cet atelier était présenté par Sabrina, Abdel et Ibrahima.

ODD ABORDES LORS DE LA SEMAINE EDD :
3 ; 4 ; 5 ; 6 ; 11 ; 12 ; 13 ; 15 ; 17.

 **OBJECTIFS**  **DE DÉVELOPPEMENT DURABLE**



LES PARTENAIRES DU RESEAU LOCAUX ET ACADEMIQUES

- **LIGUE DE PROTECTION DES OISEAUX**, Agir pour la biodiversité : La LPO agit au quotidien pour la connaissance et la protection de la nature, des espèces et des espaces naturels, pour l'éducation et la sensibilisation : <https://www.lpo.fr>
- **LE JARDIN DE LA CITE DES ENFANTS A LA CITE DES SCIENCES ET DE L'INDUSTRIE** : Activités sur la biodiversité pour les enfants de 5 à 12 ans : <https://www.cite-sciences.fr/fr/au-programme/expos-permanentes/la-cite-des-enfants/cite-des-enfants-5-12-ans/le-jardin/>
- **CARTON PLEIN 75** : Depuis 2012, l'association réemploie des milliers de cartons usagés avec des personnes en situation de grande exclusion <https://cartonplein.org/>
- **DES CRIS DES VILLES** : Créée en 2019, Des cris des villes est une association francilienne qui accompagne le développement d'un esprit critique sur l'espace. Elle agit dans toute l'Ile-de-France dans des cadres variés : scolaire, périscolaire : <https://descrisdesvilles.org/>
- **VERGERS URBAINS** : L'association Vergers Urbains a été créée en 2012 dans le 18ème arrondissement de Paris par un collectif ayant pour but de rendre la ville « comestible », en impliquant les citoyens dans ses projets, en valorisant les espaces verts : <http://vergersurbains.org/>
- **FONDATION PILEJE** : Créée en 2005, la Fondation PiLeJe a pour vocation de promouvoir la santé durable. Site Internet : <http://www.fondation-pileje.com/>
- **ASSOCIATION VIVRE LE NOUVEAU 13ème** : Une association pour mieux vivre les transitions : numérique, environnementale, technologique : <http://asts.paris>
- **LA GAITE LYRIQUE** : Établissement culturel de la Ville de Paris qui est au croisement des arts, des technologies, de la recherche et des enjeux de société : <https://gaitelyrique.net/>
- **LA MAISON DU JARDINAGE** : Depuis 1997, la Maison du Jardinage accueille tous les amateurs de jardinage. Ce pôle ressource dédié au jardinage urbain fait partie du réseau municipal d'écologie urbaine.
- **L'ACADEMIE DU CLIMAT** : L'Académie du Climat est le lieu pour s'informer, se former et agir pour relever les défis climatiques : www.academieduclimat.paris
- **ASSOCIATION 4 à 4 dix-huit** : Association partenaire des 4 écoles du quartier Amiraux-Simplon du 18ème arrondissement, qui a pour objectif de réduire les inégalités d'accès à la culture et à la réussite scolaire : <http://4a4dixhuit.fr>

SEMAINE DE DEVELOPPEMENT DURABLE DU RESEAU
MULTI-COLLEGES CURIE PHILIPPE DU 9 AU 14 MAI 2022
SUR LES TEMPS SCOLAIRE, PERISCOLAIRE ET EXTRA6SCOLAIRE
COORDONNEE PAR Mme SABBAG ET FILMEE PAR M. LEFEVRE



42 VISITES CROISEES INTER-CYCLES ENTRE ENSEIGNANTS :

DES DEUX COLLEGES

DE 2 ECOLES POLYVALENTES SIMPLON ET POISSONNIERS

***DES 3 ECOLES ELEMENTAIRES FLOCON, BUDIN,
CHAMPIONNET***

***DES 3 ECOLES MATERNELLES FLOCON, MARCADET, AMIRAUX
ET LA COLLABORATION DE 10 PARTENAIRES***

PROGRAMME DU LUNDI 9 MAI APRES-MIDI 2022

HORAIRES	LIEUX ET CLASSES D'ACCUEIL NOM DU PARTENAIRE ASSOCIE	ACTIVITES	CLASSES ACCUEILLIES
13H45 à 15H45	Collège Marie Curie Mme Orso et M. Gaudin avec M. Nechadi de l'association ASTS	Jeu Climatictac sur les changements climatiques	CM2 Mme Frétin EP Simplon
14H à 15H	CARTON PLEIN	Quizz sur le développement durable	CM2B Mme Herbé EE Championnet
16H30 à 18H	Mme Perez, intervenante EDD Association 4 à 4 dix-huit -EP Poissonniers	Activités autour de l'art du jardin et du compost	Elèves élémentaires de l'EE Poissonniers

PROGRAMME DU MARDI 10 MAI MATIN 2022

HORAIRES	LIEUX ET CLASSES D'ACCUEIL NOM DU PARTENAIRE ASSOCIE	ACTIVITES	CLASSES ACCUEILLIES
9H à 10H	Fondation PILEGE, Mme Manon CLAVIER	Diaporama sur l'alimentation durable	CE1C EE Championnet
9H à 10H	EM Flocon	2 ateliers : Identifier les oiseaux et visiter les installations écologiques	CP/CE1 classe 5 EP Simplon
9H à 10H	EM Flocon	2 ateliers : Quels nichoirs pour quels oiseaux ? Nourrir les oiseaux l'hiver	Mme Moghani MS EM Marcadet
10H à 10H30	EM Flocon avec M. Malher, Ligue de Protection des oiseaux (LPO)	Diaporama sur les espèces d'oiseaux	CP/CE1 classe 5 EP Simplon Mme Moghani MS EM Marcadet
9H à 10H	EP Poissonniers CM1/CM2 Mme Mayon	Jeu trivial poursuit sur les oiseaux	CM1 M. Jaquier EE Championnet
10H à 11H15	EP Simplon- Mme Perez, intervenante Association 4 à 4 dix-huit	2 ateliers : Légumes et fruits dans tous ses états ; la faune du compost	Deux MS de l'EM Amiraux
10H à 11H	Collège Marie Curie M. Gaudin	Exposition photos réalisée par les éco-délégués sur le projet de la graine à l'oiseau	2 CP/CE1 classes 4 et 5 EP Simplon
10 à 11H	CARTON PLEIN	Quizz sur le développement durable	CM1 M. Pittala EP Simplon
10H30 à 11H15	EP Poissonniers Association DES CRIS DES VILLES	Escape Game mission EDD : jeu de piste sur les objectifs du développement durable	CM1/CM2 Mme Vincent EEA Flocon
9H30 à 11H30	ACADEMIE DU CLIMAT	Eco- construction	M. Mellet CM2 EE Championnet

PROGRAMME DU MARDI 10 MAI APRES-MIDI 2022

HORAIRES	LIEUX ET CLASSES D'ACCUEIL NOM DU PARTENAIRE ASSOCIE	ACTIVITES	CLASSES ACCUEILLIES
13H45 à 14H45 14h45 à 15h45	Collège Marie Curie M. Gaudin	Exposition photos réalisée par les éco-délégués sur le projet de la graine à l'oiseau	CE1 Mme Herman EE Budin CE1 EE Championnet Mme Le Duc
14H à 14H45	CARTON PLEIN	Réalisation de cadres en carton	CE2 Mme Barnier EP Simplon
15H à 16H30	EP Poissonniers Association DES CRIS DES VILLES	Escape game mission EDD : Jeu de piste sur les objectifs du développement durable en lien avec les projets de renouvellement urbain.	CM1/CM2 Mme Jacquier EP Poissonniers
16H30 à 17H30	EP Simplon- Mme Perez, intervenante EDD Association 4 à 4 dix-huit	Goûter créatif et animation autour des cochons d'Inde	Elèves MS/GS EP Simplon
17H40 à 18H30	EP Simplon- Mme Perez, intervenante EDD Association 4 à 4 dix-huit	Activités ludiques et artistiques à partir du compost	Elèves de la GS au CM2 EP Simplon (et 2 adultes invités)

PROGRAMME DU MERCREDI 11 MAI

HORAIRES	LIEUX ET CLASSES D'ACCUEIL NOM DU PARTENAIRE ASSOCIE	ACTIVITES	CLASSES ACCUEILLIES
De 9H à 11H20	Stade des Poissonniers	Cross et rugby	2 classes de CM de Poissonniers et de Championnet et 2 classes de 6ème de chaque collège
De 9H à 10H30	Collège Marie Curie M. Gaudin	Atelier sur la grainothèque Atelier sur le capteur de particules fines.	Elèves du collège G. Rouault CM2 Mme Frétin EP Simplon Une classe de 6è de Marie Curie
De 10H30 à 11H	3 classes de MS de l'EM Amiraux	Chorale sur le thème de l'eau	Trois classes de MS de l'EP Simplon
De 9H à 10H	Collège Gérard Philippe M. ADAM enseignant de mathématiques et les éco-délégués-Hall du collège-	Fabrication de papier	GS Mme Bianco EM Flocon

PROGRAMME DU JEUDI 9 MAI MATIN 2022

HORAIRES	LIEUX ET CLASSES D'ACCUEIL NOM DU PARTENAIRE ASSOCIE	ACTIVITES	CLASSES ACCUEILLIES
9H à 11H	EM Amiraux MAISON DU JARDINAGE	Réalisation de semis	4 GS EM Amiraux
9H à 10H30	EM Flocon	3 ateliers : 1 –Trier ses déchets Intervenant Mairie du 18 ^{ème} 2 – Réduire ses déchets plastiques : pourquoi, comment ? Association : No plastic in my sea 3- Réaliser sa propre lessive, Mme Derly	2 classes de CP Mmes Bouctot et Denis EE Budin
9H à 10H	Mme Le Duc CE1 de l'EE Championnet	Fabrication de papier	CE1 Mme Herman EE Budin
9H30 à 11H	EM Simplon Association VERGERS URBAINS	Projet jardinage	MS/GS Mme PROST EP Simplon
10H à 11H	CARTON PLEIN	Réalisation de masques en carton	MS 4 Mme Jammes EM Flocon

PROGRAMME DU JEUDI 12 MAI APRES-MIDI 2022

HORAIRES	LIEUX ET CLASSES D'ACCUEIL NOM DU PARTENAIRE ASSOCIE	ACTIVITES	CLASSES ACCUEILLIES
13H45 à 14H45 14H45 à 15H45	EP Poissonniers	Exposition réalisée par les élèves des 15 classes sur le projet sur le d'artistes en résidence avec LA GAITE LYRIQUE	CM Ecole Simplon CM Ecole Championnet CM1A de David Jacquet et CE2A de Alexandre Irollo
14H à 15H	EE Budin CE1 Mme Herman Intervenante Mme Guellec architecte	Atelier d'architecture et d'urbanisme conduit par Mme Guellec	CE1 Mme Le Duc EE Championnet
14H à 16H	Cité des Sciences dans l'espace jardin	Activités autour de la biodiversité	CE2 Mme Rami EE Championnet
14H à 15H	CARTON PLEIN	Réalisation de cadres en carton	CE1B EE Championnet

PROGRAMME DU VENDREDI 13 MAI MATIN 2022

HORAIRES	LIEUX ET CLASSES D'ACCUEIL NOM DU PARTENAIRE ASSOCIE	ACTIVITES	CLASSES ACCUEILLIES
9H à 10H	Collège Gérard Philippe M. ADAM, professeur de mathématiques et les éco-délégués -Hall du collège-	Fabrication de papier	Mme Rouzaud GS de EM Flocon
9h à 11h20	Stade des Poissonniers	Cross Rugby : Intervention de la joueuse du Stade Français et de l'Equipe de France Lenaig CORSON sur l'écologie et le sport.	2 classes de CM de l'EP Simplon et 3 de l'EE Flocon et 2 classes de 6ème de chaque collège
9H à 10h	EM Amiraux Mme Gentric GS	Défi lecture F/G	Mme Madot GS EM Marcadet
10 à 11H	EM Amiraux Mme Crausaz GS	Défi lecture F/G	GS Mme Mombaert EM Flocon
9H30 à 11H	Cité des Sciences dans l'espace jardin	Activités autour de la biodiversité	CE2 M. Bernal EP Poissonniers

SAMEDI 14 MAI APRES-MIDI 2022

Programmation

Elle permettra d'inaugurer et de s'approprier les nouveaux espaces végétalisés de la rue, tout en mettant en valeur les nombreuses **structures qui interviennent dans le champ de l'EDD** dans le 18^e arrondissement. Des **stands seront tenus** par ces nombreux partenaires, comme la DEVE, la DPE, Solicycle, Vergers urbains, la Gaité lyrique, la ressourcerie Le Poulpe, La Louve, l'association 4 à 4 18, la Fondation PileJe, et bien d'autres...



EXEMPLES DE TROIS POLES

Végétalisation

Structure	Stand	Description
Pôle Jardinage Urbain Main Verte - AEU-DEVE	Végétons Ensemble	Présentation des dispositifs de végétalisation participative
Vergers Urbains	Atelier de semis	Atelier de semis pour continuer à planter dans les jardinières construite lors de la végétalisation de la rue des Poissonniers.

Changements climatiques

Structure	Stand	Description
Association Avenir Climatique	The Big Conférence	Conférence pédagogique et interactive basée sur des données scientifiques précises (GIEC, etc.) qui a pour but de sensibiliser le public en rendant accessibles et compréhensibles les enjeux énergie - climat.
Leo Lagrange Nord Ile de France	Atelier Carbone scolaire	Découvrir, <u>comprandre</u> et expérimenter les <u>emissions</u> de gaz à effet de serre et les changements climatiques à travers des défis à relever.

Programmation thématique

Consommation responsable

Structure	Stand	Description
Fondation Pileje	Tête à tête nutrition	Question réponses sur les habitudes alimentaires avec un professionnel de santé dans le but d'avoir des clés pour améliorer son alimentation.
La Louve	Fruits et légumes de saison	Reconnaitre les fruits et légumes de saison ainsi que des épices
	Visite d'un supermarché solidaire	Découvrir le fonctionnement du supermarché coopératif La louve.
Les Fruits et Légumes Frais - INTERFEL	La roue des fruits et légumes frais	Apprendre à mieux conserver, mieux cuisiner et moins gaspiller les fruits et légumes à travers un quiz animé par un diététicien.
Centre Rosa Parks / PikPik Environnement	Animation DIY	Réalisation de produits ménagers (liquide vaisselle, lessive, éponges, etc.) et cosmétiques pour apprendre à limiter la production de déchets plastiques.

AFFICHE SEMAINE EDD DISTRIBUEE A TOUS LES PARTENAIRES ET ETABLISSEMENTS SCOLAIRES

JEUDI 12 MAI

Fête de la Gaité lyrique de

16H30 à 20H

VENDREDI 13 MAI

Cérémonie de clôture à la
Mairie du 18^{ème} de 15H30 à
18H et cocktail



EXPOSITION A LA MAIRIE DU 18^{ème} DU 9 AU 13 MAI





MEJE
DE CHIMIE
DE PARIS

15

SCIENCE
DURABLE

MEJE
DE CHIMIE
DE PARIS

COLLEGE MARIE CURIE

GRAINES AU MICROSCOPE

Les graines observées à la loupe
sont très différentes. Elles ont des
formes et des couleurs variées.
C'est ce qui leur permet de se
développer dans des conditions
très différentes.

COLLEGE MARIE
CURIE

FLEUR DE SOUCI

Une fleur de souci est une fleur
très particulière. Elle est
très grande et très belle.
Elle est très résistante et
peut pousser dans des
conditions très difficiles.

COLLEGE
MARIE CURIE

CERISIER EN FLEURS

Un cerisier en fleurs est
une très belle fleur.
Elle est très résistante et
peut pousser dans des
conditions très difficiles.



BILAN SEMAINE EDD

- Un volet de compétences ambitieux : savoirs, savoir-faire, savoir-être
- 42 visites croisées en inter-cycles et en inter-degré
- Environ 1000 élèves concernés du cycle 1 au cycle 4
- 10 ODD abordés
- Ressenti très positif des différents acteurs : pilotes, directeurs, enseignants, élèves, parents, partenaires. La gazette du réseau de juin 2022 rendra compte des témoignages des divers acteurs.
- Des productions d'une grande richesse et d'une grande variété, visibles lors de l'exposition à la Mairie du 9 au 13 mai cérémonie de clôture
- Une pédagogie de projet, à l'échelle d'un réseau, qui nécessite une logistique très lourde.