

Réussite de tous les élèves : l'oral, une compétence discriminante

## caps

- Apprentissage de l'expression orale.
- Accueil collectif respectueux des individualités.
- Bien-être et apprentissage.

# Améliorer les compétences orales des élèves pour favoriser leur confiance en soi



## enjeux

### Les enjeux de la thématique

- Apprendre** aux élèves à maîtriser leur langage corporel et émotionnel pour qu'ils osent prendre la parole.
- Diversifier** les modes de communication.
- Apprendre** aux élèves à prendre des risques, à accepter de se tromper.
- Maîtriser** les outils numériques facilitant la pratique de l'oral.
- Développer** conjointement les compétences psychosociales et les compétences orales pour réduire les inégalités scolaires.
- Valoriser** grâce à l'oral les élèves faibles à l'écrit.

### Parcours de 18 à 30h avec un module spécifique LP



- 3h **Conférence introductive** : Grand oral et égalité des chances, Cyril Delhay : Résultat de recherches-actions menées sur des publics variés et déconstruction des représentations relatives aux pratiques d'oral.
- 3h **Atelier de partage de pratiques** : échange de pratiques et partage d'outils permettant d'identifier les points d'appui pour gagner en confiance à l'oral : le langage corporel, le regard, l'ancrage dans le sol, les silences et la respiration, etc.
- 3h **Initiation aux pratiques orales non scolaires** : identification de partenaires pouvant faire pratiquer l'oral dans et en-dehors de la classe (concours d'éloquence, ateliers théâtre, technique du clown, sketches d'improvisation, etc.) pour qu'ils surmontent leur timidité et leur peur de se tromper.
- 3h **Impact des différents types d'oraux sur les compétences psychosociales** : identification et mise en relation des différentes pratiques orales (seul ou en interaction, spontané ou en réponse à une question) et analyse de leur impact sur l'assurance des élèves et leur progrès.
- 12h **Module spécifique voie professionnelle** : passage d'un oral spontané à un oral construit pour répondre à différentes situations d'interaction.
- 3h **Travail collaboratif entre pairs** : élaborer un protocole pour favoriser l'interaction et la confiance en soi des élèves dans le cadre de la construction de leur projet d'orientation.
- 3h **Atelier de partage d'outils** : exploiter les fonctionnalités de différents outils numériques pour améliorer et évaluer les compétences orales de manière individuelle.



### Publics / territoires ciblés

Premier degré, second degré (LG et LP). Etablissements dont les indicateurs traduisent une fragilité des publics à l'oral.

### Définition du/des besoins des usagers

Améliorer la confiance en soi des élèves à l'oral.

### Type et support de production à réaliser par les stagiaires

Protocoles, démarches, fiches descriptives d'activités orales, banque d'extraits audios et vidéos exploitables pour former les élèves, portfolio.

### Référent du parcours

- Rebecca Giraut-Gaudenti, formatrice PFA
- Formateurs du groupe Oral de l'académie de Paris

### Intervenants

- Cyril Delhay, professeur d'art oratoire à Sciences Po Paris, auteur de L'art de la parole (Daloz) ; acteur(s) de la Comédie française ou comédiens-improvisateurs

Réussite de tous les élèves : l'oral, une compétence discriminante

## caps

- Apprentissage de l'expression orale.
- Accueil collectif respectueux des individualités.
- Bien-être et apprentissage.

## Garantir une continuité dans la formation des élèves à l'oral de la maternelle au supérieur



### enjeux

#### Les enjeux de la thématique

- **Développer** l'argumentation orale des élèves par la pensée critique et la résolution de problèmes
- **Diversifier** les situations et types d'oraux au cours de la scolarité.
- **Faire progresser** les élèves à l'oral grâce aux outils numériques de manière adaptée à chaque âge
- **Collaborer** au sein des équipes pour construire un continuum des apprentissages de l'oral
- **Définir** de manière collégiale les compétences orales à acquérir à chaque étape de la scolarité

### Parcours de 24 à 27h

#### avec un module spécifique Français LVE

- 3h ● **Conférence introductive de Brigitte Hazard** : identification des enjeux de la formation des élèves à l'oral tout au long de la scolarité et présentation des épreuves certificatives qui ponctuent le parcours oral de l'élève au collège et au lycée ; déconstruction des croyances sur l'oral (inégalitaire, chronophage).
- 3h ● **Partage d'outils numériques** : partager les outils qui permettent d'identifier les points d'appui de la pratique orale et les axes de progrès : utilisation de la vidéo, portfolio, application de gestion de projets.
- 6h ● **Atelier création de projets** : Créer un réseau d'enseignants du premier et du second degré d'un même bassin et concevoir ensemble des projets adaptés à chaque âge qui sont l'occasion de pratiquer l'oral en classe en s'appuyant, notamment, sur les points d'appui corporels.
- 6h ● **Atelier de partage et d'évolution des pratiques** : Appréhender les différentes modalités d'évaluation des épreuves certificatives ; s'approprier des outils d'évaluation de l'oral et partager des pratiques d'évaluation répondant aux besoins des élèves et permettant de renforcer leurs compétences orales.
- 3h ● **Travail collaboratif entre pairs** : Echanger sur les situations d'interaction orale : Échanger sur ses pratiques lors des situations d'interaction orale entre élèves. Identifier et caractériser l'oral d'interaction et sa place dans les pratiques d'enseignement, de la maternelle au lycée, dans toutes les disciplines. Comparer les postures d'enseignant et d'examineur lors de ces interactions. Prendre conscience de leur importance dans la socialisation des élèves.
- 3h ● **Module spécifique Français LVE**  
**Comparer l'interaction orale en français et en LVE** : Identifier les réalités de la pratique orale d'interaction en français et en LVE et les comparer.
- 3h ● **Mise en œuvre, expérimentation, pratique** : Argumenter à l'oral : apprendre aux élèves à argumenter à l'oral.

#### Publics / territoires ciblés

Premier degré, second degré (LG et LP). Etablissements dont les indicateurs traduisent une fragilité des publics à l'oral.

#### Définition du/des besoins des usagers

créer une synergie au sein des équipes pour renforcer la continuité des apprentissages de l'oral de la maternelle au lycée.

#### Type et support de production à réaliser par les stagiaires

progression pluriannuelle, protocoles, démarches, audios et vidéos, portfolio

#### Référent du parcours

- **Rebecca Giraut-Gaudenti**, formatrice PFA
- **Formateurs du groupe Oral de l'académie de Paris**

#### Intervenants

- Brigitte Hazard, IGESR.
- Frédéric Lenoir, philosophe qui anime des ateliers philo (association Seve, partenaire de l'Education nationale)
- Johanna Hawken, animatrice d'atelier philo dans des quartiers défavorisés.



Réussite de tous les élèves : l'oral, une compétence discriminante

## caps

- **Accueil collectif respectueux des individualités.**
- **Apprentissage, développement de l'écoute et de la prise de parole.**
- **Engagement de l'écosystème scolaire en faveur de l'oralité et de la revalorisation des épreuves orales.**
- **Promotion de l'égalité des chances.**

# La prise de parole des jeunes : tous acteurs dans l'école et l'établissement !



## enjeux

### Les enjeux de la thématique

- **Comprendre** les liens entre prise de parole et justice sociale.
- **Identifier** les freins à une prise de parole bienveillante et inclusive.
- **S'approprier** des outils pour favoriser la prise de parole chez l'élève.
- **Améliorer** son rôle de distributeur de la parole.
- **Échanger et innover** avec d'autres acteurs de l'écosystème scolaire.
- **Développer** la transversalité entre ces acteurs.



### Parcours entier à suivre de 21h30



8h30

#### Tronc commun :

- **3h Conférences** : "La prise de parole comme outil de justice sociale" et "Pourquoi appréhendons-nous de prendre la parole ?" (psychologie évolutive, environnement sociétal et professionnel)
- **2h Atelier pratique 1** : "Prendre la parole"
- **1h30 Conférence** : "Prise de parole des jeunes : tous acteurs !"
- **2h Atelier pratique 2** : "Prendre la parole"

11h

**Sous-parcours catégoriels** : programmes adaptés aux rôles de tous les acteurs de l'établissement ou de l'école, la contribution de chacun à la formation à l'oral des élèves. Un sous-parcours par métier suivant le séquençage suivant :

- 2h Diagnostic, analyse des besoins** : travail en intelligence collective pour créer sa "feuille de route oralité" (objectifs, jalons, indicateurs de résultats)
- 2h Sensibilisation à la méthode Trouve Ta Voix** : partage d'outils et appropriation des ressources
- 4h Expérimentation** et mise en pratique de la feuille de route
- 3h Partage d'expérience** entre pairs et travail collaboratif autour d'un livrable

2h

#### Tronc commun :

**Restitution** : partage d'expérience en séance plénière avec l'ensemble des acteurs du tronc commun, présentation des livrables par métiers et enrichissement du catalogue

### Publics / territoires ciblés

Tout public.

### Définition du/des besoins des usagers

Mettre l'oralité au cœur de la vie scolaire et des enseignements dans un souci d'égalité des chances et de justice sociale.  
Engager l'écosystème scolaire de manière innovante et transversale autour de la prise de parole des élèves et de leur réussite aux examens oraux.

### Type et support de production à réaliser par les stagiaires

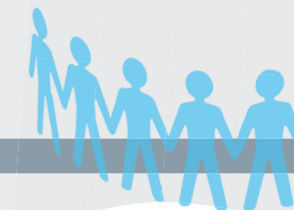
Pour les sous-parcours catégoriels : démarche, ressources, répertoires de gestes professionnels, production papier, sonore ou vidéo

### Référent du parcours

- **Thomas Comtet, Association Trouve Ta Voix**
- **Sophie Hélène, Association Trouve Ta Voix**

Réussite de tous les élèves : l'oral, une compétence discriminante

## Faciliter la prise de parole des élèves en classe



### enjeux

#### Les enjeux de la thématique

- **Renforcer** la compréhension des freins et des blocages des élèves face à l'exercice de la prise de parole.
- **Partager** son expérience entre pairs.
- **S'approprier** des outils pour favoriser la prise de parole de chaque élève.
- **Élargir** les bonnes pratiques acquises lors de la formation Trouve Ta Voix.

#### Parcours entier à suivre de 13h

- 3h ● **1. Conférence**  
« Pour aller plus loin sur les enjeux liés à l'oralité »
- 2h ● **2. Partage d'expérience** entre pairs autour de la méthode Trouve Ta Voix
- 2h ● **3. Atelier**  
« Comment appliquer la méthode Trouve Ta Voix en dehors des heures de formation ? »
- 4h ● **4. Mise en pratique et expérimentation**
- 2h ● **5. Mise en commun des pratiques** et restitution (enrichissement du catalogue)

### caps

- **Construction en classe d'un cadre de bienveillance et d'intelligence collective.**
- **Apprentissage et développement de l'écoute et de la prise de parole des élèves.**
- **Engagement en faveur de l'oralité et de la réussite aux examens oraux**
- **Promotion de l'égalité des chances.**



#### Publics / territoires ciblés

Public désigné : enseignants du 2nd degré partenaires du programme de formation à la prise de parole Trouve Ta Voix pour les classes de seconde.

#### Définition du/des besoins des usagers

Approfondir sa maîtrise des outils facilitant la prise de parole des élèves en classe dans un cadre de bienveillance et d'intelligence collective.

#### Type et support de production à réaliser par les stagiaires

Liste des ressources, répertoire de gestes professionnels, production papier, sonore ou vidéo, boîte à outils

#### Référent du parcours

- *Thomas Comtet, Association Trouve Ta Voix*
- *Sophie Hélène, Association Trouve Ta Voix*

Le levier des sciences cognitives

## Apprendre à apprendre avec les sciences cognitives : l'usage de l'enseignement explicite et des outils numériques



### enjeux

#### Les enjeux de la thématique

Cette formation fournit aux enseignants un parcours en trois temps :

- 1. Formation** aux connaissances basées sur la recherche en psychologie des apprentissages pour aider les élèves à identifier les stratégies d'apprentissage les plus efficaces pour eux. Présentation de dispositifs d'enseignement explicite et d'outils numériques dédiés au développement des connaissances, exemples d'application en contexte scolaire.
- 2. Ateliers** de co-construction de parcours d'apprentissage innovants, incluant diverses capsules vidéo de démonstration et d'évaluations formatives. Outils implémentés dans un outil numérique, exploitables en classe ultérieurement. Accompagnement par un enseignant-chercheur en sciences cognitives et un formateur en numérique.
- 3. Bilan** et partage d'expérience entre enseignants de différentes disciplines et différents degrés pour nourrir la réflexion sur les pratiques. Il s'agit d'autoévaluer le dispositif mis en œuvre et de l'améliorer.

#### Parcours entier à suivre de 9h

- 3h
  1. Échange de pratiques,
  2. Formation aux connaissances en sciences cognitives, aux méthodes d'enseignement explicite et aux outils numériques,
  3. Modélisation de mise en œuvre des préconisations
- 3h
 

Atelier de coconstruction de dispositifs d'enseignement explicite avec outils numériques et guidage pour faciliter leur application en classe.
- 3h
 

Bilan et partage d'expériences sur la mise en œuvre des dispositifs créés par les enseignants, accompagnement pour les améliorer.

#### Publics / territoires ciblés

1<sup>er</sup> et 2<sup>nd</sup> degré.

#### Définition du/des besoins des usagers

- Développer des compétences transversales d'apprentissage
- Mieux connaître le fonctionnement cognitif et métacognitif des élèves
- Développer des méthodes d'enseignement efficaces
- Construire des dispositifs pédagogiques respectant les capacités et limites cognitives de chaque élève
- Appliquer les principes de l'école inclusive, ne pas laisser d'élève au bord de la route
- Identifier des outils prenant en compte la diversité des profils des élèves

#### Type et support de production à réaliser par les stagiaires

- 1/ Création durant la formation d'un dispositif d'enseignement numérique (ou non) pour développer les compétences d'apprentissage de leurs élèves ;
- 2/ Auto-évaluation et analyse de pratiques

#### Référent du parcours

Nicolas Jury, doyen  
Aurore Metenier, principale du collège  
André Citroën

#### Intervenants

- Jonathan Fernandez - MCF en psychologie cognitive à l'INSPE de Créteil
- François Baritru - Président fondateur d'Edumalin

### caps

- Apporter aux équipes des connaissances fiables sur le fonctionnement cognitif et métacognitif de leurs élèves.
- Présenter les principes de l'enseignement explicite et des dispositifs pédagogiques ayant fait leurs preuves en classe.
- Co-construire avec eux des dispositifs d'enseignement basés sur les principes présentés et un système d'autoévaluation.
- Développer une pratique réflexive et de recherche sur les stratégies et méthodes d'apprentissage, chez les enseignants comme chez les élèves.



Le levier des sciences cognitives

## caps

- Développement cognitif et métacognitif.
- Apports de connaissances et stratégies métacognitives.
- Questionnements métacognitifs et réflexivité de l'élève sur ses apprentissages.

# Promouvoir la métacognition des élèves dès le plus jeune âge pour réduire les inégalités scolaires



## enjeux

**Définition :** La métacognition renvoie aux connaissances et aux stratégies (planification, supervision-contrôle et évaluation) impliquant une réflexivité de l'individu sur ses propres processus de pensée.

Elle contribue incontestablement à la réussite scolaire des élèves, dès le plus jeune âge, mais les acteurs de l'éducation ne s'en emparent pas assez.

Elle pourrait constituer, à long terme, un levier intéressant de réduction des inégalités éducatives en outillant plus efficacement les élèves issus de milieux socio-économiques défavorisés.

### Les enjeux de la thématique

- **Promouvoir la métacognition** par l'apport de connaissances scientifiques (sur ses processus de pensée) et de stratégies métacognitives (planification, supervision-contrôle, auto-évaluation) et développer la réflexivité des élèves en les invitant à se questionner sur leur manière de raisonner.

## Parcours entier à suivre de 18h

- 3h
  - **Conférence introductive**  
Métacognition et éducation : état de la recherche scientifique.
- 3h
  - **Diagnostic et analyse des besoins**
    - Diagnostic des connaissances et des stratégies métacognitives employées spontanément par les élèves dans leurs apprentissages scolaires
    - Diagnostic des pratiques professionnelles pour promouvoir la métacognition des élèves
- 9h
  - **Ressources**
    - Présentation des supports théoriques et pédagogiques
    - Appropriation des outils : création de projets, conception d'ateliers, de fiches enseignants, etc.
    - Partage des productions avant la mise en pratique sur le terrain
- 3h
  - **Evaluation**
    - Retour d'expériences de terrain et mesure des effets

### Publics / territoires ciblés

Maternelle, Primaire, Collège, Lycée, Périscolaire, PsyEN, Éducation prioritaire.

### Définition du/des besoins des usagers

- Prendre conscience du rôle de la métacognition dans la réussite scolaire des élèves
- Développer la réflexivité des élèves pour réduire les inégalités scolaires

### Type et support de production à réaliser par les stagiaires

protocole, démarche, ressources, répertoire de pratiques professionnelles

### Référent du parcours

Mélanie Maximino Pinheiro, chercheuse, laboratoire LaPsyDE  
Réseau des formateurs diplômés du DU Neuro-éducation  
Professionnels formés à la métacognition



## La motivation

### enjeux

#### Les enjeux de la thématique

- Théorie de la motivation.
- Développement vocationnel.

## La motivation, vecteur d'énergie et d'autodétermination : comment l'appréhender ?



### Parcours de 6 à 30h laissé au libre choix

- 6h F**  
**Module 1 : Les types de motivation**  
Objectif : Identifier les types de motivation et leur impact  
Format : 3h de théorie et 3h de pratique
- 6h F**  
**Module 2 : La théorie de l'auto-efficacité**  
Objectif : Comprendre les fondamentaux de la théorie de l'auto-efficacité  
Format : 3h de théorie et 3h de pratique
- 6h F**  
**Module 3 : La théorie de l'autodétermination**  
Objectif : Comprendre les fondamentaux de la théorie de l'autodétermination  
Format : 3h de théorie et 3h de pratique
- 6h F**  
**Module 4 : Concevoir un programme d'intervention motivationnelle**  
Objectif : Appréhender les éléments indispensables pour proposer un schéma d'intervention motivationnel  
Format : 3h de théorie et 3h de pratique
- 6h F**  
**Module 5 : Favoriser la coéducation**  
Objectif : Comprendre les enjeux de la coéducation et inclure les parents dans le plan d'intervention  
Format : 3h de théorie et 3h de pratique

### Publics / territoires ciblés

Tout public, tout degré.

### Définition du/des besoins des usagers

- Appréhender les différents outils en matière de développement de la motivation dans une perspective interventionniste
- Concevoir un plan d'intervention motivationnel.

### Type et support de production à réaliser par les stagiaires

Outils d'autoréflexion, outils pédagogiques à mettre en œuvre en classe, guides pédagogiques.

### Référente du parcours et formatrice

Marion Petipré, Directrice LaPsyDE Labschool Universitaire



La démarche ADVP (Activation du développement vocationnel et personnel)

## enjeux

### Les enjeux de la thématique

- Comprendre la méthode ADVP.

## Lutter contre les inégalités d'orientation : connaître la démarche ADVP



### Parcours de 6 à 30h laissé au libre choix

- Module 1 : Historique et développement de la démarche**  
Objectif : Comprendre les fondamentaux de la démarche  
Format : 3h de théorie et 3h de pratique  
6h F
- Module 2 : Les quatre phases de la démarche ADVP en pratique**  
Objectif : Comprendre la mise en œuvre de la démarche  
Format : 3h de théorie et 3h de pratique  
6h F
- Module 3 : Approche « orientante »**  
Objectif : Comprendre les enjeux de l'approche orientante.  
Format : 3h de théorie et 3h de pratique  
6h F
- Module 4 : Motivation et développement vocationnel**  
Objectif : Identifier les leviers motivationnels des élèves comprendre les enjeux du développement vocationnel  
Format : 3h de théorie et 3h de pratique  
6h F
- Module 5 : Stratégie d'accompagnement**  
Objectif : Construire des stratégies d'intervention pour soutenir la motivation et l'autonomie  
Format : 3h de théorie et 3h de pratique  
6h F

### Publics / territoires ciblés

Tout public.

### Définition du/des besoins des usagers

- Comprendre la méthode ADVP (Activation du développement vocationnel et personnel)
- Animer des activités pédagogiques ADVP.

### Type et support de production à réaliser par les stagiaires

Outils d'autoréflexions, outils pédagogiques à mettre en œuvre en classe, guides pédagogiques

### Référente du parcours et formatrice

Marion Petipré, Directrice LaPsyDÉ Labschool Universitaire





L'école inclusive

Tous ensemble : comment mettre en œuvre le principe d'accessibilité universelle ?



caps

- Connaître le cadre et les leviers de l'inclusion.
- Développer des compétences professionnelles et pédagogiques pour répondre à des besoins éducatifs particuliers.
- Faire équipe pour développer des stratégies.

enjeux

Les enjeux de la thématique

- **Créer** les conditions de l'inclusivité et de l'accessibilité scolaires.
- **Répondre** aux besoins des élèves et des familles.
- **Permettre** l'accomplissement personnel des élèves en situation de handicap.
- **Prendre en compte** l'état de santé, les parcours spécifiques et besoins éducatifs particuliers des élèves en situation de handicap.

9h

12h  
G

6h  
G

Parcours de 27h avec 2 modules à choisir

Tronc commun

Scolarisation inclusive des élèves en situation de handicap et principe d'accessibilité universelle, connaissance des institutions et des partenaires.

Choix d'1 module parmi 2 en présentiel

Ⓢ 12h Les corps à l'école, répondre aux besoins éducatifs particuliers : mobilité, motricité, développement moteur. Sensation, perception. Praxies et dyspraxies.

Ⓢ 12h Créer un cadre sécurisant : rapport à soi, à l'autre, au groupe (théorie de l'esprit et empathie). Gestion du stress de l'enseignant.

Choix d'1 module parmi 3 en hybride :

Ⓢ 6h Universal design : comment rendre l'École accessible ?

La forme scolaire : les classes flexibles. Présentation de contextes et de cas pratiques par les professionnels qui y exercent (unité enfant-jeune de la MDPH, coordonnateur de PIAL, établissement médico-social, ULIS/UEM/UEE)

Ⓢ 6h (Re)penser les environnements de travail pour mieux exercer et accueillir : espaces pour apprendre, déplacements et repérage dans l'espace, la cour de récréation.

Ⓢ 6h Travailler en équipe : réalités locales et inter-métier. Collaborer ou coopérer ? Alliance éducative: pistes pour mettre en œuvre les PPS et PAOA. Mobiliser le Livret de parcours inclusif (LPI).

Publics / territoires ciblés

Tout public, tout degré.

Définition du/des besoins des usagers

Réussir l'inclusion des élèves en situation de handicap : conditions scolaires, liens et relations sociales, accomplissement personnel, état de santé.

Type et support de production à réaliser par les stagiaires

Développement d'outils et ressources pédagogiques.

Réfèrent du parcours

Pierre Lignée, INSPE de Paris  
Formateurs et enseignants-chercheurs de l'INSPE de Paris (dont départements ASH-ÉI et Philo SHS)

Intervenants

- Enseignants-chercheurs en psychologie du développement et en sciences de l'éducation
- Professionnels du SEI de l'Académie de Paris ; coordonnateurs de dispositifs inclusifs (ULIS, UEM, UEE)
- Professionnels partenaires travaillant à l'ARS et à la MDPH (unité enfants/jeunes), en établissement médico-social.
- Associations liées au handicap (UNAPEI par exemple).



La force  
du collectif

## Favoriser le travail en équipe en éducation prioritaire



### caps

- Favoriser la justice sociale dans l'académie de Paris.
- Mettre en place des stratégies pédagogiques qui permettent la réussite de tous.
- Créer un climat scolaire qui favorise le bien-être et la réussite de chaque élève.

### enjeux

#### Les enjeux de la thématique

Le travail collectif de l'équipe éducative est primordial, selon la 4<sup>e</sup> priorité du référentiel de l'éducation prioritaire :

- **Concourir** à la confiance partagée dans la réussite de tous les élèves.
- **analyse partagée** des difficultés des élèves,
- **confrontation des informations** des différents professionnels (enseignement, vie scolaire, santé, social, service),
- **partage d'informations** avec les partenaires extérieurs qui suivent les élèves concernés
- **création de dispositifs pédagogiques** adaptés aux besoins
- **dynamique du réseau**



### Parcours entier à suivre de 21h



- 3h  
● **Module 1 - Approche sociologique des élèves et de leur famille**
  - Connaissance du public (histoire...)
  - Analyse sociologique de parcours scolaire (réussite, et échecs selon les différentes catégories socio-professionnelles)
  - Freins et leviers de la lutte contre les inégalités sociales et scolaires
- 6h  
● **Module 2 - Intégration de l'équipe**
  - Accueil des nouveaux, comment tisser des liens ?
  - Connaître les missions de chacun
  - Inventer une action collective de type « teambuilding », créer une culture commune
  - Gestion des conflits, gestion de crise
  - Communication
- 6h  
● **Module 3 - Inscrire la pédagogie au cœur du projet d'établissement**
  - Construire collectivement un projet d'établissement et son volet vie scolaire
  - La pédagogie du détour au service du projet d'établissement
  - Élaborer une culture commune au service du bien-être scolaire, y compris dans la liaison entre le premier et le second degré
  - Autonomie de l'EPL
  - S'insérer dans un réseau, créer et faire vivre des partenariats
- 6h  
● **Module 4 - devenir un établissement apprenant**
  - Autoformation des équipes
  - Analyse de pratique pluricatégories
  - La coopération au cœur du travail d'équipe

#### Publics / territoires ciblés

Public pluri-catégoriel : direction, enseignant, vie scolaire, équipe médico-sociale, PsyEN.

#### Définition du/des besoins des usagers

Mettre chaque élève en situation de réussite grâce à un travail collectif et coopératif

#### Type et support de production à réaliser par les stagiaires

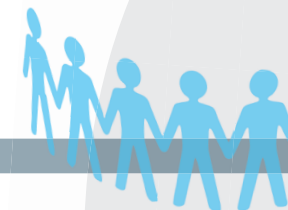
#### Référent du parcours

Colcanap Peggy  
Carole Laurent Patrice  
Dimitri Lentulus



L'ouverture

## La relation école familles : coéduquer, oui mais comment ?



### caps

- Reconnaître la place et le rôle des parents dans l'école pour favoriser la réussite scolaire de tous.
- Rendre visibles les parents invisibles, les valoriser pour plus d'équité.
- Considérer la coéducation comme vecteur de la réussite scolaire.



### enjeux

#### Les enjeux de la thématique

- Développer** la coéducation comme levier pour atténuer les inégalités scolaires.
- Donner** une vraie place aux parents dans l'école.
- Collaborer** avec les parents.

### Parcours entier à suivre de 12h



3h

#### J1 Agir avec

##### Eclairage théorique et scientifique : prise de recul sur le sujet

- formulation du problème, mise en perspective historique et politique,
- changer de regard, déconstruire les préjugés et les croyances,
- donner la voix à des parents invisibles et inaudibles (vidéos).

3h

#### Des pratiques pour l'action : cadre pour

construire des actions selon les contextes, ressources, acteurs ; dégager des principes et des outils.

**Aide à la formalisation.** Etayage par l'expert : principes d'action, philosophie d'action autour d'un corps de valeurs et de principes ; reconnaissance de la place des parents dans l'école ; diversification des modalités de l'action.

3h

#### J2 Agir ensemble

**Eclairages pluriels :** focus sur le travail d'une association de quartier avec une école.

3h

**Atelier :** associer au plus près les parents et repenser la forme de l'action

Repérer dans les activités ordinaires une action et un dispositif en vue d'une analyse critique et d'une reconstruction collégiale. Retour d'expérience des participants, auto-analyse des actions engagées. Partage et co-construction de leviers.

### Publics / territoires ciblés

Tout public.

### Définition du/des besoins des usagers

Construire une culture de la coéducation.  
Collaborer et agir avec les parents pour la réussite scolaire de leurs enfants.

### Type et support de production à réaliser par les stagiaires

### Référent du parcours

Lab'Sorbonne Cardie

### Intervenants

- Pierre Perier, sociologue et enseignant-chercheur au Département des Sciences de l'Education de l'Université Rennes 2, Lea.fr et l'institut d'études Junior City



L'évaluation  
au cœur du  
questionnement  
professionnel

## caps

- Réduire les inégalités de traitement en questionnant les pratiques d'évaluation.
- Mettre en œuvre une évaluation plus équitable et plus efficace, levier de progrès pour les élèves.
- Développer une approche positive de l'évaluation.

## Comment mettre l'évaluation au service des progrès des élèves et d'une école plus juste ?



## enjeux

### Les enjeux de la thématique

- **Connaissances** des inégalités de traitement, de résultats ainsi que des méthodes et questionnements décisifs pour contrer ces inégalités.
- **Maintenir** l'intérêt, l'engagement et la motivation des élèves grâce à l'évaluation.
- **Mesurer** les conséquences des pratiques d'évaluation sur la réussite ou l'échec des élèves.
- **Partager** des apports productifs.



### Parcours entier à suivre de 11h

3h

- **Conférence CNESCO EAFC Lab** dans le prolongement de la conférence de Consensus du CNESCO des 23 et 24 novembre 2022 sur l'évaluation au service des apprentissages des élèves :
  - ressources scientifiques en amont (mode classe inversée) ;
  - accompagnement de l'académie.

3h

- **2<sup>e</sup> temps d'apports théoriques et pratiques avec Pierre Merle, expert :**
  - connaître les principales orientations de la littérature scientifique sur l'évaluation ;
  - questionner les pratiques : biais influant sur la notation, impact, effets ;
  - pratiquer autrement.(1h30 d'apports suivi d'échanges et d'un travail entre pairs, en petits groupes).

3h

- Travail collaboratif.

2h

- Retour d'expérience, analyse des pratiques.



### Publics / territoires ciblés

Tout public, tout degré.

### Définition du/des besoins des usagers

- Se ressaisir des enjeux de l'évaluation à partir d'un état de l'art, d'outils validés par la re-cherche et de ressources apportant une dimension critique ;
- Echanger sur les pratiques.

### Type et support de production à réaliser par les stagiaires

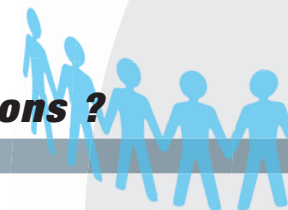
Développement d'outils et ressources pédagogiques

### Référent du parcours

Lab'Sorbonne Cardie  
Marie Ramos, CNESCO  
Pierre Merle, spécialiste des questions éducatives et des pratiques d'évaluation scolaire

Des outils et des dispositifs efficaces

# "Je suis nul !" Comment dépasser ses croyances limitantes et construire des solutions ?



## caps

- Identifier et questionner ses croyances.
- Étudier une problématique, créer une solution dans l'objectif de la tester rapidement.
- Apprendre par l'erreur et itérer.

## enjeux

### Les enjeux de la thématique

- **Développer** sa capacité à questionner ses croyances,
- **accroître & cultiver** son empathie,
- **étudier** les problèmes afin de trouver de meilleures solutions,
- **stimuler** l'apprentissage par l'erreur.

### Parcours entier à suivre de 13h



Chaque module aura : Introduction au module, partage des attentes des participants, Rappel des règles de travail et de sécurisation (bienveillance, non jugement...) et un brise-glace.

3h

**Module 1 - Pour qui ? Immersion dans la zone problème**  
Introduction aux Drivers, aux croyances limitantes, effet pygmalion, croyances auto réalisatrices  
Comprendre, observer, définir un point de vue.

3h

**Module 2 - Quoi ? Voyage dans l'univers des solutions**  
Questions sur mesure, observation et développement de son empathie, libérer son esprit pour plus d'idées.

3h

**Module 3 - Comment ? Fabriquer sa solution**  
Prototypage, Proposition de valeur en vue de tester pour apprendre vite de ses erreurs : se dépêcher de se tromper pour apprendre plus vite.

2h

**Module 4 - Tester sa solution**  
Développer un esprit d'équipe, protocole des croyances limitantes, s'interroger sur ce que nous pensons savoir (tests des Fake news)

2h

**Module 5 - Itération de la solution**  
Apprendre de ses erreurs, se développer personnellement grâce à celles-ci en déployant cet état d'esprit.

### Publics / territoires ciblés

Tout public, tout degré.

### Définition du/des besoins des usagers

- Connaître et analyser ses croyances limitantes.
- Trouver les leviers, analyser les problèmes, trouver une solution, la tester et itérer.
- S'outiller pour dépasser ses croyances limitantes.
- Passer à l'action face aux croyances et dépasser les blocages et les sentiments d'impuissance.

### Type et support de production à réaliser par les stagiaires

- 

### Référent du parcours

Lab'Sorbonne Cardie

### Intervenants

- Benjamin Savel (coach, thérapeute systémique, graphiste, Ux designer et Facilitateur Design Thinking)



Des outils et des dispositifs efficaces

## caps

- Favoriser la justice sociale dans l'académie de Paris.
- Mettre en place des stratégies pédagogiques qui permettent la réussite de tous.
- Créer un climat scolaire qui favorise le bien-être et la réussite de chaque élève.

# Construire et animer une cordée de la réussite

## enjeux

### Les enjeux de la thématique

- **Identifier** le dispositif des cordées de la réussite comme outil d'accompagnement à l'orientation dans une perspective de justice sociale.
- **Identifier** les freins et les leviers de l'ambition scolaire, en particulier au regard du genre et des CSP.
- **Identifier** les effets positifs dans l'établissement encordé.



## Parcours entier à suivre de 30h



- 3h **Module 1 : Approche sociologique des élèves et de leur famille**
  - Connaissance du public (histoire...)
  - Analyse sociologique de parcours scolaire (réussite et échec, selon les différentes catégories socio-professionnelles)
  - Freins et leviers de la lutte contre les inégalités sociales et scolaires
- 3h **Module 2 : Présentation du dispositif d'égalité des chances** Les cordées de la réussite. Forme hybride : **1h** webinaire, **2h** de travail individuel asynchrone,
- 3h **Module 3 : La mission du référent-cordées de la réussite : enjeux et moyens.** Objectif : amener le référent à prendre conscience du spectre total de sa mission, au-delà de la coordination du dispositif, l'aider dans son rôle de valorisation des actions au sein de l'établissement encordé.
- 3h **Module 4 : Établir un diagnostic territorial, identifier les besoins d'un EPLE.** Objectif : évaluer les besoins en accompagnement d'un EPLE à l'aide d'indicateurs statistiques et qualitatifs, et de poser un diagnostic cohérent avec les dispositifs déjà existants au sein de l'établissement
- 6h **Module 5 : Prendre en main les outils TrouveTaVoie.** Objectif : s'approprier les outils proposés par la cordée académique
- 3h **Module 6 : Co-construire un projet de cordées avec un établissement d'enseignement supérieur.** Objectifs : échanger les pratiques et profiter de l'expérience de cordées expérimentées, définir des points clés d'une cordée, mieux connaître les contraintes des structures de l'enseignement scolaire et supérieur
- 6h **Module 7 : Mieux suivre le parcours des élèves.** Objectif : créer les outils de suivi du parcours des élèves. Forme hybride (formation-action) : 3h en présentiel, 2h travail asynchrone de production de ressources, 1h webinaire de clôture
- 3h **Module 8 : colloque inter-catégoriel Cordées de la réussite** (programmation 3<sup>e</sup> semaine de janvier, dans le cadre de la Semaine nationale de valorisation des cordées)

## Publics / territoires ciblés

référents cordées de la réussite (prioritaires), professeurs de collèges et de lycées généraux, technologiques et professionnels, chefs d'établissements du second degré.

## Définition du/des besoins des usagers

Contribuer à l'ambition scolaire de tous les élèves et les accompagner dans leur parcours de formation, du collège au lycée et du lycée à l'enseignement supérieur  
Identifier des partenaires pertinents pour construire des parcours

## Type et support de production à réaliser par les stagiaires

- boîte à outils de diagnostic territorial
- vademecum du référent-cordées
- fiche pratique des points de vigilance pour construire et faire vivre une cordée
- portfolio de parcours de l'élève

## Référent du parcours

*DASEN, inspection*

## Intervenants

- Marie Morellet, ESSEC Business School, Responsable du développement, Centre Egalité des Chances, Trouve ta voie
- Marion Petipré, Directrice Labschool Universitaire, responsable PAREO Intervenant Science Po Paris