

Élection à la commission consultative mixte académique

Académie de PARIS

Élections professionnelles 2022



SYNEP

Liste présentée par le **SYNEP CFE-CGC**

Nb.F : 7, Nb.H : 5

- | | |
|--------------------------------|--|
| 1/ Mme DALY Nadia | ECR PROFESSEUR CERTIFIE
LPO Jules Richard Microtechniques – PARIS (75) |
| 2/ M. OWSIEJEWICZ Joel | ECR AGREGE
CLP Yabné – PARIS (75) |
| 3/ Mme SADKI Nadia | ECR PROFESSEUR CERTIFIE
CLG Stanislas – PARIS (75) |
| 4/ M. SAUBION Alexandre | ECR AGREGE
CLG l'Assomption – PARIS (75) |
| 5/ Mme SEBIROT Nadia | ECR PROFESSEUR CERTIFIE
LPO Jules Richard Microtechniques – PARIS (75) |
| 6/ M. ZERBIB Nathaniel | ECR MAITRE AUXILIAIRE
CLG Saint Michel des Batignolles – PARIS (75) |
| 7/ Mme GIRARD Joelle | ECR PROFESSEUR DE LYCEE PROF
LPO Jules Richard Microtechniques – PARIS (75) |
| 8/ M. DALY Moncef | ECR PROFESSEUR DE LYCEE PROF
LPO Le rebours – PARIS (75) |
| 9/ Mme ABIKER Ruth | ECR MAITRE AUXILIAIRE
CLG Georges Leven – PARIS (75) |
| 10/ Mme BARUH Myriam | ECR MAITRE AUXILIAIRE
CLG Yabné – PARIS (75) |
| 11/ M. LOGIE Paul | ECR PROFESSEUR CERTIFIE
CLG Stanislas – PARIS (75) |
| 12/ Mme GIONGO Livia | ECR MAITRE AUXILIAIRE
LPO Jules Richard Microtechniques – PARIS (75) |

**Enseigner n'est pas en-saigner ! Au cœur des revendications, nous ne lâcherons rien...
Stop au mépris !**

Nous constatons :

- La dévalorisation éhontée de notre métier d'enseignant en plus de l'indécence de nos salaires
- Le manque de moyens et des classes surchargées
- L'accroissement chronophage des tâches administratives
- Le manque de prise en compte des enseignants en vue de réformes nécessaires et efficaces
- Le défaut de soutien lors des violences de la part d'élèves, de leurs parents
- L'augmentation des arrêts de travail et des démissions et le manque de remplaçants
- La méconnaissance des textes ou une utilisation erronée par de trop nombreux chefs d'établissement
- L'absence de concertation et l'opacité concernant les HSE, les IMP, les dédoublements
- La gestion inégale des textes officiels selon les rectorats

**Votez SYNEP CFE-CGC,
c'est :**

- **Faire confiance à un syndicat force de propositions pour construire son avenir professionnel**
- **Privilégier la médiation en cas de conflits**
- **Faire appliquer les textes législatifs et réglementaires,**
- **Faire entendre vos voix**

Nous exigeons :

- La revalorisation **SANS CONTREPARTIE** des salaires, pour **TOUS**
- La titularisation des suppléants en CDI par liste d'aptitude
- L'application d'une majoration du taux horaire des heures supplémentaires à 25 %
- La dotation d'une décharge de 2h par semaine pour la fonction de professeur principal
- Le respect de la souveraineté des membres des jurys d'examen
- Les passerelles privé-public comme public-privé pour les fonctionnaires
- La prise en compte des années d'étude pour le calcul de la retraite et le même régime que les fonctionnaires
- Le droit à la médecine du travail
- Un service dédié à l'accompagnement à la reconversion avec prise en charge financière



CCMA

Elections professionnelles du 1^{er} au 8 décembre 2022

Enseignants

Suivi professionnel
Bien-être au travail
Protection juridique

Rectorats

Suivi de progression de carrière
Application des circulaires
Médiation

Formation syndicale

Pour nos adhérents, les élus,
les mandatés, les négociateurs

Communication

Mailings (MAIL, impôts...)
Enquêtes (Covid, harmonisation des
notes...)
Lettre d'infos hebdomadaire
Presse

Votez



SYNEP

Retraites

Estimation individuelle
pour votre départ en
retraite

Mutations

Codifications,
Affectations, Recours

Justice

Conseil des prud'hommes
Tribunal judiciaire
Cour de cassation
Tribunal administratif

Ministère de l'EN

Sollicitation pour l'application
des textes officiels
Remise en cause des
protocoles sanitaires

Disponibilité pour TOUS

Téléphone, Courriel, Visio

Pour continuer ses actions, le SYNEP CFE-CGC a besoin de vous.
Plus vous vous mobiliserez, plus nous serons entendus !
VOTEZ SYNEP CFE-CGC



Élection à la commission consultative mixte académique de l'académie de Paris

Élections professionnelles 2022

6 titulaires - 6 suppléants

Liste présentée par le Snec-CFTC

	Titre	Nom d'usage	Prénom	ECR / Corps	Etablissement	Ville (n° département)
1	Mme	JOANNIC	Laurène	ECR Adjoint d'enseignement	CLG La Bruyère- Sainte-isabelle	Paris (75)
2	Mme	LEONARD	Birgit	ECR Professeur Certifié	CLG Saint-Georges	Paris (75)
3	Mme	SERVENAY	Martine	ECR Professeur Certifié	CLG Massillon	Paris (75)
4	M.	BELLEC	Aurélien	ECR Professeur Certifié	CLG Saint-Georges	Paris (75)
5	Mme	DOUARD-CLAVEL	Clotilde	ECR Professeur Certifié	LYC Institut Privé Clorivière	Paris (75)
6	Mme	AUBERTIN-MAZEN	Clarisse	ECR Agrégé	LYC Bossuet-Notre-Dame	Paris (75)
7	M.	TOURNE	Régis	ECR PEPS	CLG La Rochefoucauld	Paris (75)
8	Mme	MARTIN	Isabelle	ECR Professeur Certifié	CLG Paul Claudel d'hulst	Paris (75)
9	M.	LA BALME	Denis	ECR Agrégé	LYC Blomet	Paris (75)
10	Mme	BOUCHET	Valérie	ECR Professeur Certifié	CLG Sévigné	Paris (75)
11	Mme	SCHREINER	Nadine	ECR Professeur Certifié	LYC Albert de Mun	Paris (75)
12	M.	LAIGNEL	Simon	ECR Professeur Certifié	LYC Sainte-Geneviève	Paris (75)

Nombre de femmes : 8 - Nombre d'hommes : 4



**Elections PROFESSIONNELLES
du 1er au 8 décembre 2022
Académie de PARIS**

Un syndicat pour vous et avec vous !

Une équipe représentative de la diversité de l'enseignement privé sous contrat de l'académie de Paris prête à défendre vos intérêts et soucieuse de l'équité de traitement de tous les personnels de nos établissements.

Comme lors du mandat écoulé, les élus Snec-CFTC œuvrent à vos côtés pour l'égalité de traitement entre les enseignants du public et du privé.

1	Mme	JOANNIC	Laurène	S.V.T.	CLG La Bruyère-Sainte-isabelle
2	Mme	LEONARD	Birgit	Allemand	CLG Saint-Georges
3	Mme	SERVENAY	Martine	Mathématiques	CLG Massillon
4	M.	BELLEC	Aurélien	Professeur Documentaliste	CLG Saint-Georges
5	Mme	DOUARD-CLAVEL	Clotilde	Économie-Gestion	LYC Institut Privé Clorivière
6	Mme	AUBERTIN-MAZEN	Clarisse	Philosophie	LYC Bossuet-Notre-Dame
7	M.	TOURNE	Régis	E.P.S.	CLG La Rochefoucauld
8	Mme	MARTIN	Isabelle	Mathématiques	CLG Paul Claudel d'Hulst
9	M.	LA BALME	Denis	Philosophie	LYC Blomet
10	Mme	BOUCHET	Valérie	Professeure Documentaliste	CLG Sévigné
11	Mme	SCHREINER	Nadine	Génie Industriel (couture)	LYC Albert de Mun
12	M.	LAIGNEL	Simon	Lettres Classiques	LYC Sainte-Geneviève

Votez Snec-CFTC ! - Une équipe disponible qui vous représente.

Un syndicat national
PRÉSENT et **ACTIF**
au CCMMEP

REÇU régulièrement
par le cabinet du ministère
et la sous-direction
de l'enseignement privé

Pour
VOUS REPRÉSENTER

Pour
DÉFENDRE
VOS DROITS

AVANCEMENT
PROMOTIONS
MOUVEMENT
RÉMUNÉRATION
CONDITIONS DE TRAVAIL
CONGÉS DE FORMATION,
PARENTAL, MALADIE, etc.
RETRAITE

Vous **ÉCOUTER**
Vous **CONSEILLER**
Vous **ACCOMPAGNER**
dans vos démarches
au quotidien

DIALOGUER
SAVOIR S'OPPOSER
mais
TOUJOURS PROPOSER



Un syndicat **INDÉPENDANT,**
HUMAIN, ENGAGÉ et **ÉCOUTÉ,**
qui **DÉFEND VOS INTÉRÊTS**

Pour une représentation forte,
je vote 2 fois Snec-CFTC



Pour mes élus
au **rectorat**



Pour mes élus
au **ministère**

Élection à la Commission Consultative Mixte Académique - C.C.M.A.

de l'Académie de Paris

Élections professionnelles 2022

6 TITULAIRES – 6 SUPPLÉANTS

Nombre de femmes : 7 / Nombre d'hommes : 5

Liste présentée par le SPEP-CFDT



N°	Mme ou M	Nom d'usage	Prénom	Échelle de rémunération ou « délégué »	Affectation	
					Établissement	Ville + code département
1	Mme	LIPKOWICZ	Emilie	Certifiée classe normale	Massillon	Paris (75)
2	Mme	GAUER	Julie	Certifiée classe normale	Saint-Sulpice	Paris (75)
3	Mme	VOLCOT	Judith	Certifiée classe normale	Yabné	Paris (75)
4	M.	BORRELLI	Romain	Certifié classe normale	École Alsacienne	Paris (75)
5	Mme	DELMAS	Alexandra	Certifiée hors classe	Notre-Dame de Sion	Paris (75)
6	Mme	LE PAGE	Anne	Agrégée classe normale	Stanislas	Paris (75)
7	Mme	LAZOS CHARRIER	Sophie	Certifiée classe normale	L'Assomption-Lübeck	Paris (75)
8	M.	HARFIELD PINHEIRO	Gabriel	Certifié classe normale	Passy Saint-Honoré	Paris (75)
9	Mme	CHAMBINAUD	Nathalie	Certifiée PLP Classe normale	Carcado-Saisseval	Paris (75)
10	M.	ELJASZEWICZ	Julien	Certifié EPS Classe normale	Saint-Michel de Picpus	Paris (75)
11	Mme	MARTINS	Marie- Thérèse	Certifiée classe normale	Sainte Jeanne-Elisabeth	Paris (75)
12	M.	LAFONT-THOMAS	Richard	Agrégé Classe normale	Francs-Bourgeois	Paris (75)



FORMATION ET
ENSEIGNEMENT PRIVÉ

VOTRE VOIX
NOTRE ACTION



Commission Consultative Mixte Académique

Élections professionnelles **CCMA**



- Pour une **vraie augmentation** des **salaires**
- Pour **améliorer** nos **conditions de travail**
- Pour **refuser** la **précarité** dans le **système éducatif**
- Pour faire **respecter** les **droits de toutes et tous**
- Pour **aller encore plus loin** pour **améliorer** notre **protection sociale**

Vous, enseignantes et enseignants, avec la Cfdt à vos côtés, exercez votre pouvoir d'agir : faites valoir vos droits auprès de l'État-employeur pour une rémunération digne de votre travail et des conditions favorables pour l'exercer.

ELECTION A LA COMMISSION CONSULTATIVE MIXTE ACADEMIQUE DE L'ENSEIGNEMENT PRIVE DE L'ACADEMIE DE PARIS

Elections professionnelles 2022

6 titulaires, 6 suppléants

Liste présentée par la Fédération Nationale de l'Enseignement, de la
Culture et de la Formation Professionnelle - FORCE OUVRIERE



-
1. M. PATARY Bernard, certifié, lycée Paul Claudel d'Hulst, Paris 07, 75
 2. Mme GIL Maria-Pia, agrégée, lycée Stanislas, Paris 06, 75
 3. M. HOURQUET Arnaud, P. EPS, école Jeannine Manuel, Paris 15, 75
 4. Mme AUBERT Catherine, AE, collège Saint Jean Gabriel, Paris 04, 75
 5. Mme FREYDIER Marie Claude, certifiée, lycée Paul Claudel d'Hulst, Paris 07, 75
 6. Mme EL MEHDAOUI Dalia, certifiée, Lycée Bossuet Notre Dame, Paris 10, 75
 7. Mme GAUCHET Laetitia, certifiée, lycée Paul Claudel d'Hulst, Paris 07, 75
 8. M. DEVAUVRE Julien, certifié, GS Sœur Rosalie Louise de Marillac, Paris 05, 75
 9. Mme PIGOTT-DENANTES Barbara, agrégée, lycée Paul Claudel d'Hulst, Paris 07, 75
 10. M. BARBULESCO-VESVAL Léonard, agrégé, lycée Saint Nicolas, Paris 06, 75
 11. Mme BEAUSSANT Mathilde, certifiée, lycée Paul Claudel d'Hulst, Paris 07, 75
 12. M. PEYREBERE Philippe, certifié, école Jeannine Manuel, Paris 15, 75

7 femmes, 5 hommes

CCMA**FO 1^{ère} organisation syndicale dans la Fonction Publique de l'État****Votez FO pour être réellement défendus****Nous revendiquons :**

- ▶ Une revalorisation réelle et immédiate des salaires par l'augmentation de la valeur du point d'indice et son indexation sur l'inflation.
- ▶ Des recrutements immédiats à hauteur des besoins et l'augmentation du nombre de postes aux concours. Dans le premier degré, création des postes nécessaires en structures spécialisées et embauche massive de remplaçants.
- ▶ L'arrêt de la mastérisation (suppression du MEEF), un recrutement dès bac + 3 et une véritable formation.
- ▶ Un plan de titularisation pour en finir avec la précarisation des enseignants : 20% de suppléants dans le privé, c'est TROP.
- ▶ Le retour à un bac national, ponctuel et anonyme, basé sur des épreuves terminales et disciplinaires, seul garant de l'égalité des candidats. L'arrêt de Parcoursup.
- ▶ L'arrêt des suppressions de postes, de l'explosion des missions et du temps de travail en échange – au mieux ! - de quelques miettes d'augmentations indemnitaires ou indiciaires.
- ▶ Le respect des 36 semaines de classe et le retour à des obligations de service définies exclusivement en heures hebdomadaires d'enseignement pour le premier et le second degré. Les enseignants ne sont pas corvéables à merci.
- ▶ L'arrêt de la casse du cadre national de l'École. Le maintien ou rétablissement des programmes, des horaires d'enseignement nationaux et des disciplines.

- ▶ L'arrêt de la réforme de la voie professionnelle qui permet au patronat d'avoir la main mise sur la formation des jeunes. Contre la suppression programmée des lycées professionnels.
- ▶ La défense des statuts et droits des personnels contre toutes les attaques et les contre-réformes. L'arrêt des pertes d'heures dans le privé avec perte de salaire.
- ▶ Aucun recul de l'âge de départ à la retraite, aucune augmentation de la durée de cotisation. Retour à la retraite à 60 ans.

En tant qu'élus au CCMA nous nous engageons :

- ▶ À porter toutes ces revendications et celles définies avec les personnels auprès du ministère et des administrations compétentes.
- ▶ À défendre en CCMA tous les dossiers, en exigeant de la part de l'administration des explications – notamment pour tout refus d'affectation sur vœu prioritaire vacant.

FO n'est pas là pour occuper un siège et entériner sans broncher les décisions de l'administration. FO s'est opposé à PPCR.

Résister, revendiquer, reconquérir

Si vous voulez être entendus, votez FO.

Si vous souhaitez une diversité syndicale, donnez votre voix à FO.

Votez pour un syndicalisme libre et indépendant.



Elections professionnelles 2022 - Académie de PARIS
Elections à la CCMA (Commission Consultative Mixte Académique)
Proportionnalité : **7 femmes** et **5 hommes**



Liste présentée par :

La **CGT Enseignement Privé**
et le **SUNDEP-Solidaires Paris**

1. **M. Christian ROBIN**
ECR PROFESSEUR DE LYCÉE PROFESSIONNEL CLASSE NORMALE
Section d'enseignement professionnel du Lycée polyvalent privé L'Initiative, Paris 19
2. **Mme Isabelle HERMITTE**
ECR PROFESSEURE CERTIFIÉE HORS CLASSE
Collège lycée privé Rocroy-Saint-Vincent-de-Paul, Paris 10
3. **Mme Charihène EL-HETTAK**
ECR PROFESSEURE CERTIFIÉE CLASSE NORMALE
Collège lycée privé Saint-Sulpice, Paris 6
4. **Mme Kelly MARTINEZ**
ECR PROFESSEURE CERTIFIÉE CLASSE NORMALE
Collège lycée Les Francs Bourgeois La Salle, Paris 4
5. **Mme Agnès GUZZO**
ECR PROFESSEURE DE LYCÉE PROFESSIONNEL CLASSE NORMALE
Lycée professionnel privé Saint-Nicolas, Paris 6
6. **Mme Elodie BELLARBRE**
ECR AGRÉGÉE CLASSE NORMALE
Lycée Saint-Michel-des-Batignolles, Paris 17
7. **Mme Catherine VOGT**
ECR PROFESSEURE CERTIFIÉE CLASSE NORMALE
Lycée Sainte-Jeanne Elisabeth, Paris 7
8. **M. Abdelaziz BENNIS**
ECR PROFESSEUR CERTIFIÉ CLASSE NORMALE
École Jeannine Manuel, Paris 15
9. **M. Mohamed Salim OUKRINE**
ECR PROFESSEUR CERTIFIÉ CLASSE NORMALE
Collège Saint-Vincent, Paris 18
10. **M. Samuel KIRSZENBAUM**
ECR PROFESSEUR CERTIFIÉ CLASSE NORMALE
Collège privé Sévigné, Paris 5
11. **Mme Kahina FERRES**
ECR AGRÉGÉE CLASSE NORMALE
Lycée Saint-Louis de Gonzague, Paris 16
12. **M. Denis AUSSEL**
ECR PROFESSEUR CERTIFIÉ HORS CLASSE
Collège Fénelon Sainte-Marie, Paris 8

Élections CCMA/D

NOTRE UNION EST VOTRE FORCE

Les **COMMISSIONS CONSULTATIVES MIXTES** gèrent toutes les questions individuelles des maîtres et des documentalistes

Pour élire vos représentants CCMA/CCMD VOTEZ du 1^{er} au 8 décembre 2022

LA CONSULTATION EST OBLIGATOIRE pour les cas suivants :

- Affectation
- Sanctions disciplinaires
- Mouvement = mutation
- Résiliation du contrat
- Congés de formation
- Promotions et intégrations (liste d'aptitude)
- Rdv de carrière : recours contre l'appréciation finale



S'unir à l'occasion des élections CCM, C'EST S'UNIR POUR...



Défendre notamment nos collègues les plus précaires, les maitres délégué.e.s

Faire face aux attaques récurrentes du gouvernement : pour une revalorisation du point d'indice de la fonction publique à hauteur de l'inflation.

Faire face au trio syndical, majoritaire dans notre secteur, relais des réformes du gouvernement et inféodé aux directions de nos établissements, contrairement au Sundeep-Solidaires et à la CGT-EP, deux syndicats de contre-pouvoir et de transformations sociales

Sans représentation réelle aux commissions, le rectorat et le diocèse auront à nouveau les mains libres.

Faire face à l'institution et à ses techniques managériales, faire face à l'accumulation des injonctions ministérielles et celles de nos chef.fes d'établissement, qui ont dégradé nos conditions de travail et créé de réelles formes de souffrance.

S'unir puisque complémentaires : **Notre union est votre force.**

Notre EXPÉRIENCE et notre COMBATIVITÉ sont désormais reconnues et vous êtes de plus en plus nombreux à faire appel à nous. VOS DROITS et évolutions de carrière actualisés vous sont clairement expliqués.

LES ACTIONS ENGAGÉES POUR VOUS SOUTENIR PORTENT LEURS FRUITS

Vos élu.e.s de l'Académie de PARIS sont



OFFENSIF.VE.S



EFFICACES



SOLIDAIRES

Parce que parfois les chef.fes d'établissement des lycées, collèges et écoles privés sous contrat parisiens agissent au mépris de la loi :

- **Abus de pouvoir et pressions diverses.**
- **Suppressions d'heures ou de postes qui « tombent » sur un.e enseignant.e de façon arbitraire ou aléatoire.**
- **Non respect des règles de priorité dans le cadre des mutations et arguments fallacieux voire fantaisistes.**
- **Manque de transparence dans l'utilisation des fonds publics alloués aux établissements privés.**
- **Respect des 108h. Stop au bénévolat.**
- **CSE inexistant dans les écoles, collèges et lycées ou qui ne remplissent pas leur fonction.**
- **« Copinage » exacerbé et manque de professionnalisme, emploi du temps à la carte pour certain.es et désastreux pour d'autres...**
- **Fossé qui se creuse entre des directions d'établissement, qui utilisent à profusion le « caractère propre » et des enseignant.es qui revendiquent leur « liberté de conscience ».**



OR, MALHEUREUSEMENT, et TROP SOUVENT, si vous ne vous manifestez pas, le rectorat a tendance à laisser faire...

C'est pour ces raisons qu'il **NOUS / VOUS** faut agir au niveau des CCMA/CCMD et du rectorat.



Vos élu.e.s parisien.ne.s ont su gagner la confiance de nombreux.ses enseignant.e.s, elles.ils continueront à se montrer rigoureux.ses et efficaces auprès des équipes rectorales.



En votant CGT-EP/SUNDEP - Solidaires aux prochaines élections vous soutiendrez concrètement notre action quotidienne à vos côtés en CCMD/CCMA.

**À UN MOMENT OU À UN AUTRE DE VOTRE CARRIÈRE,
VOUS AUREZ TOUTES/TOUS BESOIN D'UN.E ELU.E
CGT- EP / SUNDEP - Solidaires**

CCMA

Christian ROBIN
Isabelle HERMITTE
Charihène EL-HETTAK
Kelly MARTINEZ



CCMD

Roselyne CHITRIT
Laurence GAK
Cécile CADU
Ludovic BRUGGEMAN

Élection à la commission consultative mixte académique (CCMA)
des maîtres des établissements d'enseignement privés sous contrat
relevant des échelles de rémunération du second degré

Académie de PARIS
Élections professionnelles 2022
6 titulaires - 6 suppléants



Liste présentée par le **SNALC**

Syndicat national des lycées, collèges, écoles et du supérieur

1	M. GLIERE NICOLAS	PROFESSEUR CERTIFIE	CLG NOTRE-DAME DE LOURDES, PARIS (75)
2	Mme RAMOZ LOPEZ ANNABELLE	PROFESSEUR CERTIFIE	CLG NOTRE-DAME DE LOURDES, PARIS (75)
3	Mme AIT OUFEROUKH LYDIA	ECR PROFESSEUR CERTIFIE	CLG SAINTE-LOUISE, PARIS (75)
4	M. BANCHAREL DIT CAREL NICOLAS	PROFESSEUR AGREGE	LYC STANISLAS, PARIS (75)
5	M. BERINGER GUILLAUME	PROFESSEUR AGREGE	LYC SAINT-LOUIS DE GONZAGUE, PARIS (75)
6	Mme BREUIL ANNE-CECILE	PROFESSEUR AGREGE	LYC BLOMET, PARIS (75)
7	Mme BRYON SYLVIE	PROFESSEUR CERTIFIE	LYC ALBERT DE MUN, PARIS (75)
8	Mme CARRY VIOLAINE	PROFESSEUR CERTIFIE	CLG NOTRE-DAME DE LOURDES, PARIS (75)
9	M. DUBOIS RONAN	PROFESSEUR CERTIFIE	CLG NOTRE-DAME DE LOURDES, PARIS (75)
10	Mme DEFONTAINE LEFAUCONNIER Cécile	PROFESSEUR CERTIFIE	ECOLE PASCAL, PARIS (75)
11	M. HUET STEPHANE	PROFESSEUR AGREGE	CLG STANISLAS, PARIS (75)
12	Mme MARTINEZ PASCALE	PROFESSEUR CERTIFIE	LYC BLOMET, PARIS (75)



Enseignement privé

EXIGER
le meilleur
pour votre carrière

**FAIRE
RESPECTER**
votre intégrité,
dignité et autorité

PRÉSERVER
l'essence de
votre métier

**SOUTENIR ET
ACCOMPAGNER**
chacun d'entre vous

RÉENCHANTER
vos lendemains professionnels



POUR UN MEILLEUR TRAITEMENT
je vote SNALC, je fais voter SNALC
du 1^{er} au 8 décembre 2022



Les revendications du SNALC pour l'enseignement privé

Exiger le meilleur pour votre carrière

- Une rémunération à la hauteur de nos diplômes, concours, compétences,
- Des conditions de travail décentes,
- Une réelle possibilité de reconversion,
- Une reconnaissance des spécificités,
- Une vraie transparence.

Faire respecter votre intégrité, dignité et autorité

- NON aux intrusions et dictats des parents trop souvent écoutés et soutenus par les chefs d'établissements,
- NON aux menaces, à la diffamation,
- OUI à notre liberté d'enseigner, d'évaluer et d'adapter,
- OUI à notre intégrité, OUI au respect de notre autorité et dignité,
- La bienveillance ne peut pas être exclusivement réservée à nos élèves.

Préserver l'essence de votre métier

- NON aux missions annexes, au bénévolat imposé et à la surcharge de travail : secrétariat, cours en sus, remplacement, ateliers, réunions, surveillances...qui amènent surmenage, pression et épuisement,
- OUI à la déconnexion le soir et le week-end, à l'investissement raisonné et consenti, au respect des arrêts de travail et des congés,
- Ne perdons pas de vue l'essence même de notre métier : la transmission du savoir.

Soutenir et accompagner chacun d'entre vous

- C'est accompagner chaque maître dans toute ses démarches administratives,
- C'est faire connaître les droits pour que chacun puisse enseigner sereinement,
- C'est agir autant au niveau local, que diocésain, académique et national.

Réenchanter vos lendemains professionnels

Le SNALC est à vos côtés pour VOUS représenter et vous conseiller en toute neutralité. Il ne perçoit aucune subvention, est indépendant et libre de toute attache à une organisation politique, confessionnelle ou idéologique (art.1 de ses statuts). Cette autonomie garantit ainsi son indépendance d'action et d'expression. Il n'a de compte à rendre qu'à ses adhérents.

POUR UN MEILLEUR TRAITEMENT
je vote SNALC, je fais voter SNALC
du 1^{er} au 8 décembre 2022



ÉLECTIONS à la Commission Consultative Mixte Académique CCMA

Académie : PARIS

Élections professionnelles 2022 (1^{er} au 8 décembre 2022)

LISTE PRÉSENTÉE PAR LE SPELC

N°	Civ.	NOM	Prénom	Type	ÉTAB.	VILLE	Dép.	ECR
1	Mme	Martin	Marie-jocelyne	CLG	La Salle-Notre Dame de la Gare	PARIS	75013	PEPS
2	M.	Freire	Sandro	CLG	La Salle-Notre Dame de la Gare	PARIS	75013	Certifié
3	Mme	Ducamin	Véronique	LG	Saint-Pierre Fourier	PARIS	75012	Certifié
4	Mme	Van Outryve d'Ydewalle	Véronique	LTP	Albert de Mun	PARIS	75007	PLP
5	M.	Ledoux	Xavier	CLG	Saint Germain de Charonne	PARIS	75020	Agrégé
6	Mme	Cecconi	Sophie	LG	Stanislas	PARIS	75006	Certifié
7	Mme	Vagia	Elena	CLG	Saint-Louis Montcalm	PARIS	75018	Certifié
8	M.	Cuvelier	Guillaume	LTP	Saint-Nicolas	PARIS	75006	PLP
9	M.	Chifflet	Franck	LG	Paul Claudel d'Hulst	PARIS	75007	Certifié
10	Mme	Khairallah	Sophie	CLG	Saint-Georges	PARIS	75019	Certifié
11	Mme	Panaye	Marie-cécile	LG	Gerson	PARIS	75016	Certifié
12	Mme	Bassereau	Anne	LG	Charles Péguy	PARIS	75011	Certifié

Femmes : 8

Hommes : 4

Élections

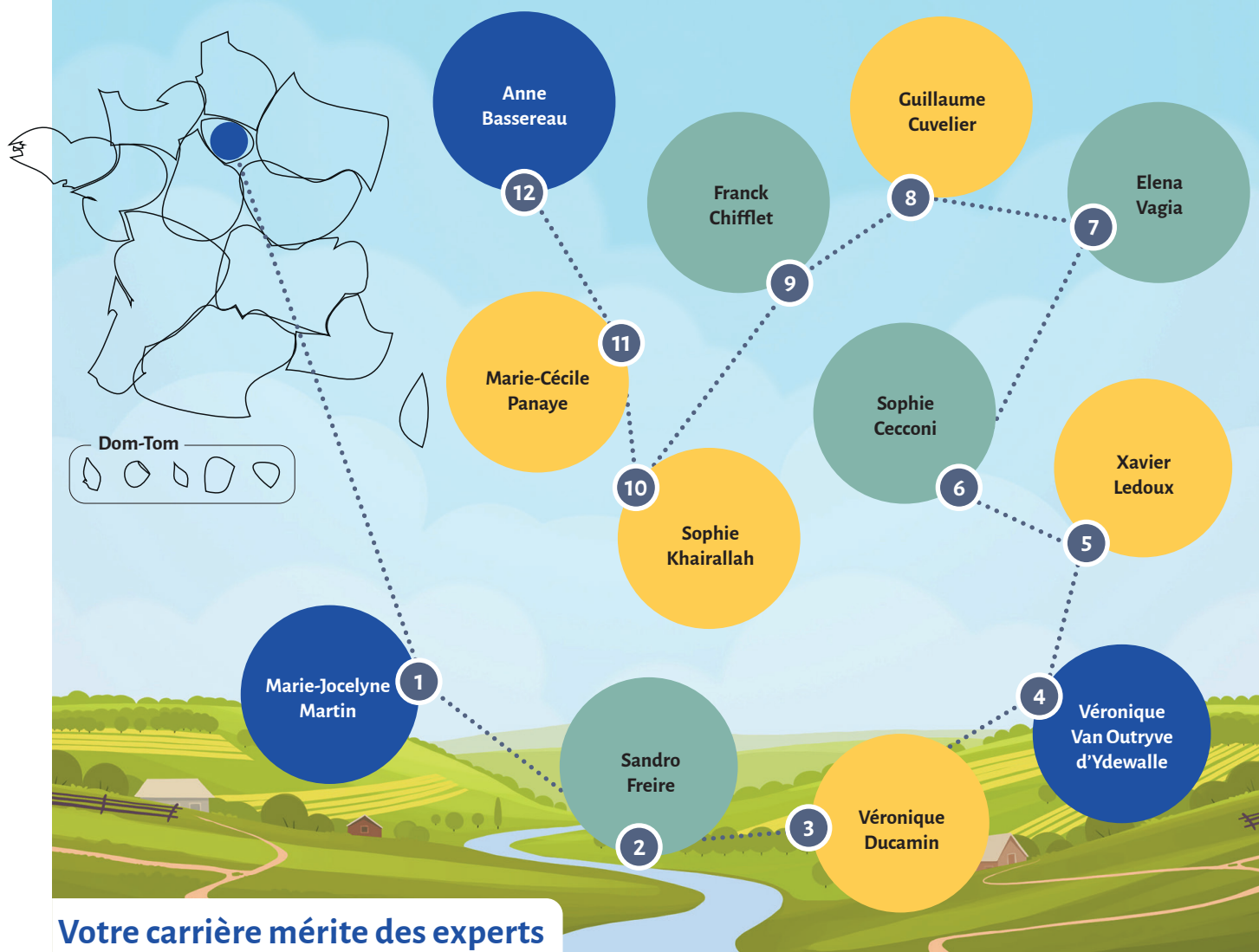
DU 1^{ER} AU 8 DÉCEMBRE 2022

professionnelles 2022

Vote local

Commission consultative mixte académique (CCMA)

Académie de Paris



VOTEZ Spelc

EXCLUSIVEMENT PAR INTERNET

www.spelc.fr/elections2022

→ VOUS ÉPAULER → VOUS REPRÉSENTER → VOUS DÉFENDRE

Spelc
au cœur
de l'action

Un expert de vos droits pour vous épauler

**Chère Collègue,
Cher Collègue,**

Dans votre académie, vos représentants Spelc sont souvent les premiers à vous épauler.

Vous souhaitez vous faire expliquer un droit ?

Vous voulez être certain que votre demande sera bien prise en compte par l'administration ?

Vous avez besoin d'aide pour rédiger une réclamation ?

Vous avez raison d'exiger respect et considération dans votre exercice professionnel.

Le Spelc est votre meilleur partenaire.

Vos représentants ont l'esprit de service et des compétences acquises par l'expérience et la formation syndicale.

Pour qu'ils soient à vos côtés à toutes les étapes de votre carrière, donnez-leur les moyens d'agir, par un simple vote par Internet lors des élections professionnelles.

Si le Spelc est le premier syndicat en nombre de sièges dans les CCM, c'est grâce à son action reconnue auprès des enseignants, partout en France. Cette représentativité syndicale est un levier essentiel de notre action. Elle renforce nos moyens d'agir et d'être entendus de l'administration quand vous en avez besoin.

**Les candidates et candidats Spelc
dans votre académie**



**Le Spelc compte sur vous,
vous pouvez compter sur le Spelc
pour **vous** épauler, **vous** représenter, **vous** défendre.**

Les CCM

CCMD et CCMI :
commissions consultatives mixtes départementales ou interdépartementales, pour les maîtres du premier degré.



CCMA :
commissions consultatives mixtes académiques, pour les maîtres du second degré.



Leur rôle :
chaque CCM réunit les représentants des enseignants élus pour 4 ans, des représentants de l'administration et des chefs d'établissement. Les CCM traitent actuellement les questions individuelles (affectation, mouvement, promotion, sanction...)

