

# LETTRES

## Mentions :

Lettres | Lettres modernes Humanités

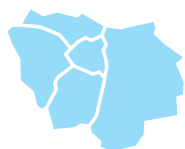
Document réalisé par les SCUJO d'Île-de-France



Offrant une culture générale solide, la licence de **lettres** permet d'accéder à une palette de métiers variés et intéressants dans les domaines de la culture, du journalisme, de l'édition, et de l'enseignement.

L'étudiant est formé à l'analyse rigoureuse des textes. Il apprend à rédiger une argumentation avec clarté et à développer son esprit critique. Tout au long de son cursus, l'étudiant de Lettres élabore une réflexion personnelle, mobilise toutes ses connaissances pour l'étayer et lui donner une forme capable de convaincre, à l'écrit comme à l'oral. Il acquiert ainsi des compétences utilisables dans un large éventail de fonctions et de secteurs professionnels.

## 10 universités en Île-de-France



Sorbonne Nouvelle | Sorbonne Université |  
Université Paris Cité | Université Paris 8  
Vincennes-Saint-Denis | Université Paris  
Nanterre | Université Paris-Est Créteil-Val-de-  
Marne - UPEC | Université Sorbonne Paris Nord |  
CY Cergy Paris Université | Université Gustave  
Eiffel | Université Versailles-Saint-Quentin-en-  
Yvelines

## Profil attendu

Capacité à lire des œuvres longues, goût pour l'écriture et compétences rédactionnelles, aptitude à organiser et exprimer des idées, curiosité intellectuelle, culture générale, autonomie dans le travail.

Pour les étudiants internationaux souhaitant intégrer une formation de licence, le niveau B2 en langue française est demandé.

## PARCOURSUP : les attendus nationaux

### Mention Lettres

- Disposer d'un très bon niveau rédactionnel qui permette notamment d'argumenter un raisonnement et d'analyser un texte.
- Disposer d'un bon niveau dans au moins une langue étrangère (niveau B).
- Être intéressé par la culture et l'histoire littéraires et artistiques, ainsi que par l'étude de la langue française.
- Faire preuve de curiosité intellectuelle et plus particulièrement pour la littérature sous toutes ses formes (poésie, roman, essai, théâtre, cinématographie, etc.)
- Disposer d'une bonne culture générale et être ouvert au monde.
- Pouvoir travailler de façon autonome et organiser son travail, seul ou en équipe.

Consulter l'offre de formations sur [Parcoursup](#) pour prendre connaissance des attendus des autres mentions de cette fiche.

**Existence de parcours LAS** dans chaque domaine : consultez les attendus de ces licences et des universités les dispensant dans la fiche SANTÉ.

## Au programme

- Littérature française, du Moyen-Âge à nos jours.
- Littérature comparée : étude des langues de différents pays, confrontation avec la littérature française.
- Langue française : structure, évolution, fonctionnement.
- Histoire littéraire.
- Latin (débutant).
- Renforcement en orthographe, syntaxe, composition, méthodologie d'analyse des textes.
- Enseignements d'ouverture : langue vivante, informatique, professionnalisation.

## Possibilités de parcours spécifiques :

- Lettres classiques, Lettres modernes.
- Combinaison majeure/mineure (théâtre, anglais, communication, etc.).
- Parcours (lettres-arts, lettres sciences humaines, etc.), ou doubles licences (lettres-langues, lettres, informatique, etc.).

**Nombre d'heures d'enseignement :** 20/25 heures (CM/TD-TP) en moyenne par semaine. Pour les doubles cursus : il faut ajouter entre 5 et 10 heures de plus.

**Des certifications sont proposées dans les enseignements de licence :** PIX, certifications en langue...

**Relations Internationales :** Des programmes d'échanges sont possibles en 2<sup>e</sup> année et/ou 3<sup>e</sup> année de licence ainsi que des doubles cursus à l'étranger (dès la 1<sup>re</sup> année).

**Frais d'inscriptions à l'université :** licence : 170€, BUT : 170€, double licence : 170€ + 113€, CVEC : 100€.

## Les débouchés

### Quelques exemples de métiers

#### À bac +3 :

Possibilité de préparer les concours d'entrée à Science politique, aux écoles d'orthophonistes, ainsi que les concours de la fonction publique.

**Métiers :** Attaché territorial, bibliothécaire, adjoint administratif, éducateur.

#### À bac +5 et plus :

La plupart des étudiants poursuivent leurs études jusqu'au master. Les étudiants en lettres sont appréciés dans les formations d'administration des entreprises et de gestion des ressources humaines.

#### Autres secteurs :

- Enseignement et recherche
- Administration publique
- Information et Communication / Documentation
- Journalisme
- Médiation culturelle
- Édition et librairie.

## UNIVERSITÉS

## MENTION ET PARCOURS

ORIENTATIONS  
PÉDAGOGIQUES

## SORBONNE NOUVELLE

 LIEUX D'ENSEIGNEMENT

8 avenue de Saint-Mandé  
75012 Paris  
[www.univ-paris3.fr](http://www.univ-paris3.fr)

 JOURNÉE PORTES OUVERTES

Samedi 3 février 2024

 INFORMATION-ORIENTATION

## SIOEC

Service d'Information Orientation et Carrière  
Campus Nation  
RDC - Espace A.024  
8 avenue de Saint-Mandé  
75012 Paris  
Tél. : 01 45 87 40 03  
<http://www.univ-paris3.fr/le-service-d-information-et-d-orientation-448678.kjsp>  
[information-orientation@sorbonne-nouvelle.fr](mailto:information-orientation@sorbonne-nouvelle.fr)

 HANDICAP

[handicap@sorbonne-nouvelle.fr](mailto:handicap@sorbonne-nouvelle.fr)

 RELATIONS INTERNATIONALES

[dai@sorbonne-nouvelle.fr](mailto:dai@sorbonne-nouvelle.fr)

 MENTION

## Lettres

Majeure : Licence

**8 mineures associées sont proposées de L1 à L3 :**

- Anglais
- Cinéma-Audiovisuel
- Communication
- Didactique du français langue étrangère et seconde
- Etudes théâtrales
- Humanités numériques
- Littératures
- Professorat des écoles (avec Sorbonne Université et Université de Paris)

 MENTION**Double licence Lettres – Philosophie** SPÉCIFICITÉS

Fondée sur l'étude des grands textes littéraires, la licence de lettres permet aux étudiants d'acquérir une solide culture générale (de l'Antiquité à nos jours), ainsi que des compétences variées : analyser un texte, maîtriser la rédaction, construire un discours argumenté, rechercher des informations.

Les enseignements comportent notamment :

- L'étude d'œuvres classiques et modernes ;
- De l'histoire littéraire ;
- Une initiation à la linguistique.

Des ateliers spécifiques (orthographe, composition, logique...) aident l'étudiant à acquérir les bases nécessaires à sa réussite.

**Modalités d'enseignement :** cette licence peut être suivie à distance.

 SPÉCIFICITÉS

Ce double diplôme permet à l'étudiant d'acquérir une formation en Lettres comme en Philosophie, dans le cadre d'une **double licence** co-accréditée avec l'université Paris 1 Panthéon-Sorbonne.

Enseignements :

- Lettres et Histoire littéraire et des idées ;
- Philosophie et histoire de la philosophie ;
- Histoire de l'art ;
- Langue vivante ;
- Latin-grec ;
- Linguistique.

À l'issue de la formation, l'étudiant obtient deux licences, l'une en lettres, l'autre en philosophie.

## SORBONNE UNIVERSITE

### LIEUX D'ENSEIGNEMENT

#### **Lettres et L1 à L2 italien et allemand**

Centre Malesherbes  
108 bd Malesherbes  
75017 Paris

#### **L1 à L2 anglais, espagnol, portugais**

Centre universitaire de Clignancourt  
2 rue Francis-de-Croisset  
75018 Paris

#### **L3 anglais, lettres**

Site Sorbonne  
1 rue Victor Cousin  
75005 Paris

#### **L3 espagnol, portugais**

Institut d'études hispaniques  
31 rue Gay-Lussac  
7005 Paris

### JOURNÉE PORTES OUVERTES

Samedi 3 février 2024 de 9h à 17h au campus de Malesherbes

### INFORMATION-ORIENTATION

#### **DOSIP**

Direction de l'Orientation des Stages et de l'Insertion Professionnelle  
Site Sorbonne  
1 rue Victor Cousin  
75005 Paris  
Escalier F, 2<sup>e</sup> étage, salle 363  
Tél. : 01 40 46 26 14  
[lettres-dosip@sorbonne-universite.fr](mailto:lettres-dosip@sorbonne-universite.fr)

### HANDICAP

[lettres-accueilhandicap@sorbonne-universite.fr](mailto:lettres-accueilhandicap@sorbonne-universite.fr)

### RELATIONS INTERNATIONALES

[lettres-erasmus-outri@sorbonne-universite.fr](mailto:lettres-erasmus-outri@sorbonne-universite.fr)

### MENTION

#### **Lettres**

##### **Parcours L1, L2, L3 :**

- lettres classiques ;
- culture antique et monde contemporain ;
- lettres, édition, médias, audiovisuel ;
- lettres modernes.

##### **4 options en lettres modernes :**

- option A : littératures et langues françaises (L1 à L3) ;
- option B : culture et création littéraires (L1 à L3) ;
- option C : littérature générale et comparée (L1 à L3) ;
- option D : didactique du français langue étrangère à partir de la L3.

### SPÉCIFICITÉS

**Lettres classiques** : grec et latin, langue et littérature françaises, langue vivante.

**Culture antique et monde contemporain** : grec et latin, anglais, littérature française, histoire contemporaine (19<sup>e</sup> et 20<sup>e</sup> siècles), rhétorique de la communication.

**Lettres modernes** : littérature et langue française, culture antique, enseignements de l'option, langue vivante.

**Lettres, édition, médias audiovisuels** :  
- littérature et langues françaises, culture latine, enseignements professionnalisants : métiers de l'écrit, techniques et langages des médias, introduction au droit et à l'économie, métiers du journalisme, création audiovisuelle, anglais ;

- UE de découverte ;

- Atelier de construction du projet professionnel en L1 et L3.

**Stage** : pré-professionnalisation en vue du professorat des écoles (avec stage) proposé en L3.

**Langues étudiées** : dans tous les parcours, étude d'une langue vivante : allemand, anglais, arabe, catalan, danois, espagnol, hébreu, hongrois, islandais, italien, néerlandais, norvégien, polonais, portugais, russe, serbe-croate-bosniaque-monténégrin, suédois, tchèque, yiddish.

### TRAJECTOIRES EN LICENCE

Licences générales après la L2 : information communication (concours d'entrée ou recrutement par la voie interne).

### MENTION

#### **Doubles licences L1, L2, L3 :**

- **Lettres modernes + Allemand** ;
- **Lettres modernes + Anglais** ;
- **Lettres modernes + Espagnol** ;
- **Lettres modernes + Italien** ;
- **Lettres, édition, médias, audiovisuel + Anglais** ;
- **Lettres, édition, médias, audiovisuel + Espagnol** ;
- **Lettres, édition, médias, audiovisuel + Italien** ;
- **Lettres + Informatique**.

Deux licences délivrées à l'issue de ces formations.

### SPÉCIFICITÉS

**Doubles licences** : enseignements à parts égales des fondamentaux des deux disciplines.

**Double licence Lettres + informatique** : mathématiques, informatique, algorithmique, traitement de données et programmation et littérature française et comparée, langue française.

#### **Double diplomation :**

Le cursus **lettres modernes-allemand** offre la possibilité d'obtenir un double diplôme avec l'Université de Bonn.

Double licence **Lettres + informatique** (en partenariat avec la Faculté des Sciences et ingénierie de Sorbonne Université).

#### **Ouverture à l'international :**

Doubles licences Lettres modernes + allemand : pour cette double diplomation, la 3<sup>e</sup> année se déroule à Bonn.

Double licence Lettres + informatique : la 3<sup>e</sup> année se déroule dans une université étrangère.

<p>SORBONNE UNIVERSITE</p>	<p> <b>MENTION</b></p> <p><b>Double cursus L1, L2, L3 :</b></p> <ul style="list-style-type: none"> <li>- lettres classiques ou modernes + sciences sociales ;</li> <li>- licence Accès Santé LAS Lettres, édition, médias, audiovisuel.</li> </ul>	<p> <b>SPÉCIFICITÉS</b></p> <p>Double cursus lettres classiques ou lettres modernes-sciences sociales : la 3<sup>e</sup> année se déroule dans une université étrangère.</p> <p>Double cursus lettres classiques ou lettres modernes-sciences sociales (en partenariat avec l'Institut d'Etudes Politiques de Paris) : Littérature française et européenne, Culture antique, Langue française, Histoire, économie, droit, sociologie, langue vivante.</p> <p>À l'issue du cursus, obtention de la licence mention lettres, parcours lettres classiques ou lettres modernes et du bachelor de l'IEP Paris.</p>
<p><b>UNIVERSITÉ PARIS CITÉ</b></p> <p> <b>LIEUX D'ENSEIGNEMENT</b></p> <p>UFR Lettres, Art, Cinéma (LAC) Département de Lettres et Sciences Humaines Campus des Grands Moulins Bâtiment des Grands Moulins 5 rue Thomas Mann, Aile C 75013 Paris <a href="https://lsh.u-paris.fr/">https://lsh.u-paris.fr/</a> (L1-L2) <a href="https://u-paris.fr/lac/">https://u-paris.fr/lac/</a> (L3)</p> <p> <b>JOURNÉE PORTES OUVERTES</b></p> <p>3 février 2024 <a href="https://u-paris.fr/portes-ouvertes/">https://u-paris.fr/portes-ouvertes/</a></p> <p> <b>INFORMATION-ORIENTATION</b></p> <p><b>POP</b> Pôle de l'Orientation et de la Professionnalisation Bâtiment des Grands Moulins Aile C, RDC 5 rue Thomas Mann 75013 Paris Tél. : 01 57 27 71 31 <a href="http://www.u-paris.fr/orientation-et-insertion/oreo@u-paris.fr">www.u-paris.fr/orientation-et-insertion/oreo@u-paris.fr</a></p> <p> <b>HANDICAP</b> <a href="https://u-paris.fr/etudes-et-handicap/">https://u-paris.fr/etudes-et-handicap/</a></p> <p> <b>RELATIONS INTERNATIONALES</b> <a href="https://u-paris.fr/accueil-des-etudiants-internationaux/">https://u-paris.fr/accueil-des-etudiants-internationaux/</a></p>	<p> <b>MENTION</b></p> <p><b>Lettres</b></p> <p><b>Parcours Lettres et Sciences humaines (L1 à L3)</b></p> <p><b>Options à choisir dès la L1 :</b></p> <ul style="list-style-type: none"> <li>- Enseignement ;</li> <li>- Édition ;</li> <li>- Métiers de l'écrit ;</li> </ul> <ul style="list-style-type: none"> <li>- Parcours majeure Lettres/mineure Cinéma (L3) ;</li> <li>- Édition (en L3, l'option "Édition" devient un "parcours") ;</li> <li>- Métiers de l'écrit (en L3, l'option "Métiers de l'écrit" devient un "parcours") ;</li> </ul> <ul style="list-style-type: none"> <li>- Lettres et arts (L1 à L3) options à choisir dès la L1 : Théâtre - Image - Musique - Cinéma.</li> </ul> <p><b>Majeure/mineure :</b> à l'intérieur du parcours Lettres et Sciences Humaines, le parcours majeure Lettres/mineure Cinéma en L3.</p>	<p> <b>SPÉCIFICITÉS</b></p> <p>La licence vise l'acquisition d'une culture littéraire et artistique, ainsi que le développement de compétences d'analyse et d'expression à l'écrit et à l'oral.</p> <p>Les enseignements littéraires sont mis en rapport avec d'autres savoirs : la philosophie, les arts, les sciences humaines...</p> <p>La licence comprend également l'option enseignement pour la poursuite d'études en Master MEEF et la préparation au concours.</p> <p><b>Stage :</b> <b>Licence Lettres parcours Lettres et Sciences humaines :</b> stage optionnel - durée d'une semaine à quelques mois de préférence hors semestres d'enseignement.</p> <p><b>Licence Lettres (L3) parcours Métiers de l'écrit :</b> stage fortement recommandé, 6 mois maximum hors période de cours.</p> <p><b>Licence Lettres (L3) parcours Édition :</b> stage obligatoire.</p> <p><b>Licence Lettres (L3) parcours Lettres et Arts :</b> stage optionnel, 6 mois maximum hors période de cours.</p> <p> <b>TRAJECTOIRES EN LICENCE</b></p> <p><b>Après L2,</b> autres parcours possibles :</p> <ul style="list-style-type: none"> <li>- L3 Sciences du langage (sur dossier) ;</li> <li>- L3 MIASHS parcours professorat des écoles (sur dossier).</li> </ul>
	<p> <b>MENTION</b></p> <p><b>Lettres / Anglais</b></p> <p><b>Lettres / Histoire</b></p> <p><b>Lettres / Sciences du langage</b></p> <p>Licences bi-disciplinaires (L1 à L3)</p> <p><b>Majeure/mineure</b> Majeure Lettres/mineure Anglais Majeure Lettres/mineure Histoire Majeure Lettres/mineure Sciences du langage.</p>	<p> <b>SPÉCIFICITÉS</b></p> <p>La licence bi-disciplinaire délivre un seul diplôme tout en permettant d'approfondir une autre discipline.</p> <p><b>Stage :</b> optionnel.</p>
	<p> <b>MENTION</b></p>	<p> <b>SPÉCIFICITÉS</b></p>

## UNIVERSITÉ PARIS 8 VINCENNES-SAINT-DENIS

### LIEUX D'ENSEIGNEMENT

2 rue de la Liberté  
93200 Saint-Denis

### JOURNÉE PORTES OUVERTES

Samedi 3 février 2024

### INFORMATION-ORIENTATION

#### SCUIO-IP

Service Commun Universitaire d'Information,  
d'Orientation et d'Insertion Professionnelle

2 rue de la Liberté  
93200 Saint-Denis

Tél. : 01 49 40 67 17

<https://www.univ-paris8.fr/Service-commun-universitaire-d-information-d-orientation-et-d-insertion>

[scuio@univ-paris8.fr](mailto:scuio@univ-paris8.fr)

### HANDICAP

<https://www.univ-paris8.fr/-Le-service-Accueil-handicap->

[accueil.handicap@univ-paris8.fr](mailto:accueil.handicap@univ-paris8.fr)

### RELATIONS INTERNATIONALES

<https://www.univ-paris8.fr/-Relations-internationales->

[outgoing@univ-paris8.fr](mailto:outgoing@univ-paris8.fr)

UNIVERSITÉ PARIS 8

#### Lettres

Parcours Littérature : création littéraire et écritures du monde

#### Mineures :

- Humanités et métiers de l'enseignement
- Création littéraire
- Traduction, édition, media
- Différents parcours de mineures accordées avec d'autres départements sont aussi proposés (Etudes européennes et internationales).

#### La mineure « Humanités et métiers de

**l'enseignement »** prépare les étudiants aux métiers de l'enseignement (et aux concours de recrutement) et assure un enseignement classique en humanités littéraires (langues anciennes). Elle comprend des EC consacrés aux langues anciennes (latin ou grec), deux EC d'Initiation à la langue et à la littérature françaises du Moyen-Age (L2 et L3), deux EC Méthodologie des exercices de concours (destinés à préparer au mieux les attentes du master MEEF et les concours d'enseignement), trois EC Champ littéraire (L1 L2 L3 : qui sont un approfondissement des connaissances en histoire littéraire française et francophone), deux EC libres « internes » (à choisir dans l'offre de formation de notre licence).

**La mineure « Création littéraire »** insiste sur la « fabrique » de la littérature et sa « pratique ». Elle permet de parcourir autrement l'histoire de la littérature du point de vue de la création (genèse des œuvres, histoire des pratiques d'écriture et d'oraliture) et propose des ateliers pratiques permettant d'améliorer la maîtrise de la langue écrite à partir d'exercices divers de création littéraire en format « ateliers ». Elle comprend trois EC « Atelier de création littéraire » (L1 L2 L3), trois EC « Lire et créer entre les arts » (L1 L2 L3), un EC « Mondes et media de la littérature », un EC « Champ littéraire », un EC « L'original et la traduction » ainsi que trois EC libres « internes » qui complètent la formation.

**La mineure « Traduction, édition, media »** se concentre sur les écosystèmes littéraires, l'espace littéraire comme champ social organisé par des acteurs spécifiques, sur la diffusion des textes (édition, traduction), les supports, techniques, publications et publicisations de la littérature (media littéraires, littérature et media). Elle comprend trois EC « Mondes et media de la littérature » (L1 L2 L3), trois EC « L'original et la traduction » (L1 L2 L3), un EC « Atelier de création littéraire », un EC « Lire et créer entre les arts » un EC « Champ littéraire » ainsi que trois EC libres « internes » qui complètent la formation.

**Langues étudiées :** vaste choix de langues (découverte et approfondissement).

**Parcours Santé PASS et L.AS** en partenariat avec l'Université Sorbonne Paris Nord

## UNIVERSITÉ PARIS NANTERRE

### LIEUX D'ENSEIGNEMENT

Campus de Nanterre  
Bâtiment Ricoeur  
200 avenue de la République  
92000 Nanterre  
<http://ufr-lce.parisnanterre.fr>

### JOURNÉE PORTES OUVERTES

Mercredi 7 février 2024

### INFORMATION-ORIENTATION

#### API

Accompagnement Parcours Insertion  
Bâtiment Ramnoux  
Bureau E14  
200 avenue de la République  
92000 Nanterre  
Tél. : 01 40 97 75 34  
<https://api.parisnanterre.fr/>  
[suio@liste.parisnanterre.fr](mailto:suio@liste.parisnanterre.fr)

#### HANDICAP

<https://scuioip.parisnanterre.fr/accueil-sha>  
[servicehandicap@liste.parisnanterre.fr](mailto:servicehandicap@liste.parisnanterre.fr)

#### RELATIONS INTERNATIONALES

<https://www.parisnanterre.fr/actualites-international>  
[relations-internationales@liste.parisnanterre.fr](mailto:relations-internationales@liste.parisnanterre.fr)

### MENTION

#### Lettres

##### 4 Parcours dès la L1 :

- Littérature française, francophone et comparée (accessible en enseignement à distance) ;
- Lettres, Écriture et Culture numérique ;
- Lettres, Cultures et Échanges internationaux ;
- Lettres, Préparation au Professorat des Écoles.

### SPÉCIFICITÉS

La formation vise à l'acquisition d'une maîtrise de la langue française écrite et orale, appuyée sur une culture littéraire, historique et artistique solide et ouverte. L'étudiant apprend à analyser tout type de texte et discours.

**Parcours "Littérature"** : large choix de mineures (sciences du langage, histoire de l'art...) et d'options (plusieurs profils "enseignement").

**Parcours "Numérique"** : enseignements complémentaires sur la culture numérique, la communication et les médias

**Parcours "Échanges internationaux"** : centré sur les échanges interculturels et les littératures du monde (avec anglais spécialiste + LV2 + cours de lettres en anglais et stages).

**Parcours PPPE** : enseignements en lien avec le Lycée Joliot Curie de Nanterre.

Tous les parcours, à l'exception de Préparation au Professorat des écoles, proposent les options "journalisme" et "métiers du livre" en L3.

**Stage** : obligatoire ou facultatif à partir de L2 en fonction du parcours et des options choisies.

**LV1 étudiée** : Anglais, Allemand ou Espagnol au choix pour la licence en enseignement à distance.

Anglais, Allemand, Arabe, Espagnol, Italien, Portugais, Russe ou Chinois au choix pour les licences en présentiel.

**Modalités d'enseignement** : distanciel si choisi pour le parcours LFFC, sinon présentiel.

**Frais d'inscription** : pour le parcours en enseignement à distance : droits nationaux de licence + 230€ de frais d'accès à la plateforme d'enseignement à distance.

### TRAJECTOIRES EN LICENCE

Passerelles possibles après la L1 ou la L2 vers les licences :

- sciences du langage ;
- histoire de l'art ;
- langues vivantes ;
- information et communication.

 MENTION
**Humanités**

**Double diplôme : Licence humanités + DU (Diplôme d'Université) Culture langue et rhétorique (CLR).**

**4 parcours dès la L1 :**

- Humanités et sciences humaines ;
- Humanités classiques, art et patrimoine ;
- Humanités et art du spectacle ;
- Humanités, droit, économie, gestion.

Licence Humanités et sciences humaines - Enseignement à distance uniquement

Licence Humanités et danse - Enseignement à distance uniquement

 SPÉCIFICITÉS

**La licence Humanités** est une formation pluridisciplinaire comparable à celle des CPGE A/L ou B/L.

Le Double Diplôme propose à la fois une formation pluridisciplinaire en humanités et une spécialisation dans le domaine choisi. La formation est renforcée par des enseignements en culture antique, langue ancienne (latin ou grec, débutant ou avancé) et en art oratoire.

**La licence "Humanités et Danse"** est spécifiquement destinée aux titulaires du Baccalauréat et du Diplôme d'Études Chorégraphiques et/ou du Diplôme d'État de professeur de danse et/ou du Diplôme National Supérieur Professionnel (DNSP) Danse. Il s'agit d'un cursus généraliste équilibré où l'étudiant approfondit les disciplines formant les "humanités" Lettres, Histoire, Philosophie, Langue vivante et Langue ancienne (grec ancien ou latin, y compris au niveau débutant).

**Stage :** non pour la licence Humanité et Danse, facultatif de 3 mois maximum à chaque semestre à partir de la L2 pour les autres parcours.

**LV1 étudiée :** Anglais, Allemand ou Espagnol au choix pour les licences en enseignement à distance

Anglais, Allemand, Arabe, Espagnol, Italien, Portugais, Russe ou Chinois au choix pour les doubles diplômes.

**Modalités d'enseignement :** distanciel pour les licences en enseignement à distance, présentiel pour les doubles diplômes

**Frais d'inscription :** Licence en Enseignement à distance : droits nationaux pour la licence + 230€ de frais d'accès à la plateforme d'enseignement à distance

**Double Diplôme :** droits nationaux pour la licence + 113€ de frais pour le Diplôme d'Université.

 TRAJECTOIRES EN LICENCE
**Après L1**

Poursuites d'études possibles en licence générale (dans une des disciplines présentes dans le cursus).

**Après L2**

Poursuites d'études possibles en licence générale (dans une des disciplines présentes dans le cursus), et notamment en L3 Information et communication.

## UNIVERSITÉ PARIS-EST CRÉTEIL-VAL-DE-MARNE - UPEC

### LIEUX D'ENSEIGNEMENT

UFR des Lettres, Langues et Sciences  
humaines  
Campus Centre et Maison des langues  
94000 Créteil  
<http://lettres-sh.u-pec.fr>

### JOURNÉE PORTES OUVERTES

Samedi 27 janvier 2024  
<http://www.portesouvertes.u-pec.fr>

### INFORMATION-ORIENTATION

#### SCUIO-BAIP

Service Commun Universitaire d'Information  
et d'Orientation- Bureau d'Aide à l'Insertion  
Professionnelle  
Campus Mail des Mèches Rue Poète et Sellier  
94000 Créteil Cedex  
Tél. : 01 41 78 47 96  
<https://www.u-pec.fr/fr/formation/orientation-et-insertion-professionnelle>  
[orientation@u-pec.fr](mailto:orientation@u-pec.fr)

### HANDICAP

<https://www.u-pec.fr/fr/vie-de-campus/accompagnement-du-handicap>  
[handicap@u-pec.fr](mailto:handicap@u-pec.fr)

### RELATIONS INTERNATIONALES

<https://www.u-pec.fr/fr/international>  
[dri@u-pec.fr](mailto:dri@u-pec.fr)

### MENTION

#### Lettres

##### Parcours :

- Lettres modernes (L1 à L3) ;
- Enseignement du 1er degré Professorat des Écoles (L2 à L3) ;
- Enseignement du 2<sup>nd</sup> degré (L2 à L3) ;
- Communication (L1 à L3) ;
- Médiation culturelle (L3) ;
- Rédaction professionnelle et communication multimédia (L3).

##### Parcours sélectifs :

- **double licence histoire-lettres** (L1 à L3) ;
- **Lettres-accès santé** ;  
LAS - licences d'accès à la santé - permettent d'accéder aux études de santé tout en acquérant des bases solides dans une autre discipline (Lettres, géographie, philosophie).  
En fonction des résultats obtenus dans la discipline choisie et dans l'option santé, les étudiants pourront intégrer une 2<sup>e</sup> année d'études médicales (MMOP).

### SPÉCIFICITÉS

Semaine d'accueil qui facilite l'intégration et la réorientation au sein de la faculté de LLSH.

L1 pluridisciplinaire composée de :

- langues, expression française et méthodologie du travail universitaire. TICE ;
- initiation aux études en lettres, langues et en sciences humaines ;
- enseignements disciplinaires.

**Stage** : obligatoires dans les parcours professionnalisés de L3.

**Langues étudiées** : langues vivantes possibles en LV2 : allemand, anglais, arabe, espagnol ou langues anciennes (latin, grec ancien).

**Tutorat** : dispositif de réussite OUI/SI 2, dispositif propédeutique.

### TRAJECTOIRES EN LICENCE

Licences générales après L1 :

- autres mentions de l'UFR des Lettres, Langues et Sciences humaines ;
- Sciences de l'éducation ;
- Administration publique ;
- Science politique.

Licence professionnelle Chargé de communication des collectivités territoriales et des associations.

## UNIVERSITÉ SORBONNE PARIS NORD

### LIEU D'ENSEIGNEMENT

UFR des Lettres, Langues, des Sciences de  
l'homme et des sociétés  
Campus de Villetaneuse  
99 avenue Jean-Baptiste Clément  
93430 Villetaneuse  
[llshs.univ-paris13.fr](http://llshs.univ-paris13.fr)

### JOURNÉE PORTES OUVERTES

Samedi 3 février 2024

### INFORMATION-ORIENTATION

#### VOIE

Valorisation, Orientation et Insertion  
professionnelle de l'Étudiant  
Campus de Villetaneuse - Sous les amphis 5, 6  
et 7  
99 avenue Jean-Baptiste Clément  
93430 Villetaneuse  
Tél. : 01 49 40 40 11  
[voie.univ-spn.fr](http://voie.univ-spn.fr)  
[info.voie@univ-paris13.fr](mailto:info.voie@univ-paris13.fr)

### HANDICAP

[scol-handi@univ-paris13.fr](mailto:scol-handi@univ-paris13.fr)

### RELATIONS INTERNATIONALES

<https://www.univ-spn.fr/etudier-a-letranger/>

### MENTION

#### Lettres modernes

Blocs complémentaires de la L1 à la L3  
(mineures) :

- sciences du langage (SDL) ;
- culture, arts, lettres, médiation (CALM) ;
- didactique du Français langue étrangère (D-FLE).

##### Préparation à l'entrée en école

**d'orthophonie** : Diplôme d'Université (1 an)  
qui dispense aux candidats une préparation optimale pour l'admission en école d'orthophonie et confère une équivalence avec la première année de Licence de Lettres, Parcours Sciences du langage

### SPÉCIFICITÉS

Formation très ouverte, de l'Antiquité à la littérature la plus contemporaine et globale, des arts visuels à la linguistique appliquée à l'informatique.

Possibilité de prendre des mineures dans d'autres disciplines de l'UFR LLSHS : Études hispaniques, Géographie, Histoire.

Options : sport ou activités culturelles.

##### Langues étudiées :

L1 à la L3, UE langue vivante (niveau classe de terminale ou débutant selon le choix de la langue : anglais, allemand, espagnol, arabe, italien, russe, chinois).

### TRAJECTOIRES EN LICENCE

Passerelles possibles après L1 ou L2 lettres modernes vers d'autres parcours de l'Université, sur dossier. Par exemple : licence information et communication, licence sciences de l'éducation, BUT en année spéciale : techniques de commercialisation (dossier + entretien).



 **LIEU D'ENSEIGNEMENT**

CY lettres et sciences humaines  
Site des Chênes 2  
33 boulevard du Port  
95000 Cergy-Pontoise  
[www.cyu.fr](http://www.cyu.fr)

 **JOURNÉE PORTES OUVERTES**

Samedi 27 janvier 2024

 **INFORMATION-ORIENTATION****DOIP**

Direction Orientation et Insertion  
Professionnelle  
Site des Chênes Tour des Chênes  
33 boulevard du Port  
95011 Cergy-Pontoise Cedex  
Tél. : 01 34 25 63 22

<https://www.cyu.fr/campus/doip-direction-orientation-et-insertion-professionnelle>  
[doip@ml.u-cergy.fr](mailto:doip@ml.u-cergy.fr)

 **HANDICAP**

<https://www.cyu.fr/campus/au-quotidien/accompagnement-du-handicap>

 **RELATIONS INTERNATIONALES**

<https://www.cyu.fr/europe-et-international/etudiants/venir-en-mobilite-individuelle>

 **MENTION****Lettres**

Parcours :

- Lettres modernes
- Lettres et arts vivants : théâtre (en partenariat avec le CRR).
- Parcours préparatoire au professorat des écoles (en partenariat avec le lycée Kastler).

 **SPÉCIFICITÉS**

**Le parcours "Lettres modernes"**, organisé en trois blocs de connaissances, propose **trois voies possibles** :

- **"Lettres et Enseignement du Français** (langue maternelle et/ou langue étrangère ou seconde)" : il est plus spécifiquement orienté vers les concours de l'enseignement (primaire et secondaire) ;
- **"Lettres, Recherche et Création"** : il accorde une place essentielle aux ateliers d'écriture ;
- **"Journalisme, Édition, Communication"** : il ne constitue pas en soi une préparation aux écoles, mais une initiation aux trois domaines qu'il couvre.

**Le parcours "lettres et arts vivants"** comprend **deux parties**. L'une en Lettres modernes, l'autre en arts vivants parcours théâtre (au CRR de Cergy) :

- la formation en **Lettres** est centrée sur l'étude de la littérature et la langue française ;
- la formation en **arts** - de très bon niveau - permet l'obtention du Certificat ou du Diplôme de fin d'études au Conservatoire à Rayonnement Régional de Cergy-Pontoise.

**Le parcours "préparation au professorat des écoles"** est un parcours de la licence de Lettres Modernes qui permet d'obtenir un diplôme national de Licence de Lettres Modernes. La formation est avant tout une licence de Lettres Modernes : la moitié des cours sont des cours de Lettres (littérature, grammaire, langues anciennes). L'autre moitié des cours a lieu au lycée Kastler, et est pluridisciplinaire.

C'est un parcours préprofessionnalisant : des stages sont prévus pendant les 3 années (minimum 3 semaines en première année, 4 semaines en 3e année, avec une mobilité à l'étranger obligatoire).

**Stages :**

Optionnels du S1 au S5. Obligatoire au S6.

**Langues étudiées :**

LV1 obligatoire allemand, anglais ou espagnol.

LV1 allemand ou italien uniquement pour les parcours arts vivants, une certification en langue de niveau B2 est proposée en fin de L3 (allemand, anglais et espagnol uniquement). 2<sup>e</sup> langue ou latin fortement conseillée, dispense en parcours Lettres et arts vivants. Langue des signes (L2 + L3) et certification.

## UNIVERSITÉ GUSTAVE EIFFEL

### LIEU D'ENSEIGNEMENT

UFR Lettres, Arts, Création, Technologies (LACT)

Bâtiment Copernic  
5 boulevard Descartes  
77420 Champs-sur-Marne  
Tél. : 01 49 32 90 07

<https://lact.univ-gustave-eiffel.fr>

### JOURNÉE PORTES OUVERTES

Samedi 3 février 2024 de 9h30 à 17h en présentiel dans le bâtiment Copernic.

### INFORMATION-ORIENTATION

#### SIOIP

Service Information, Orientation et Insertion Professionnelle

5 boulevard Descartes Champs-sur-Marne  
77454 Marne-la-Vallée  
Tél. : 01 60 95 76 76

Bâtiment Copernic - RDC  
[sio@univ-eiffel.fr](mailto:sio@univ-eiffel.fr)

### HANDICAP

<https://www.univ-gustave-eiffel.fr/vie-de-campus/sante-et-social>  
[accueilhandicap@univ-eiffel.fr](mailto:accueilhandicap@univ-eiffel.fr)

### RELATIONS INTERNATIONALES

<https://www.univ-gustave-eiffel.fr/international>  
[international@univ-eiffel.fr](mailto:international@univ-eiffel.fr)

## MENTION

### Lettres

#### 3 parcours :

- Lettres, création et numériques (L2/L3) ;
- Lettres modernes (L3) ;
- Lettres - enseignement du 1er degré (L3).

**Majeure** : littérature et langue françaises, littérature comparée, linguistique, langue étrangère (anglais).

## SPÉCIFICITÉS

Elle vise à donner :

- une culture approfondie en lettres et sciences humaines ;
- une maîtrise d'au moins une langue étrangère ;
- des méthodes de travail en autonomie reposant sur une maîtrise des outils documentaires et informatiques.

Options complémentaires possibles :

- ateliers d'écriture ;
- ateliers de lecture à voix haute ;
- 2<sup>e</sup> voire 3<sup>e</sup> langue vivante (dans l'offre proposée sur le campus) ;
- matière proposée dans les autres parcours (sous réserve de compatibilité des emplois du temps).

#### **Différentes options possibles pour valider l'UE d'insertion professionnelle :**

- stage ;
- projet tuteuré ;
- contrat d'alternance (en L3) ;
- statut d'étudiant/entrepreneur.

**Stage** : obligatoire en L3 en dehors des périodes de cours et d'examen.

**Tutorat** : projets tuteurés avec de grandes entreprises : L'Oréal, Air France, Eiffage.

**Alternance** : L3 ouverte à l'alternance.

**Rythme** : 3 jours à l'Université/2 jours en entreprise en période de cours (24 semaines au total), et à temps plein en entreprise le reste de l'année).

## UNIVERSITÉ VERSAILLES- SAINT-QUENTIN-EN-YVELINES

### LIEU D'ENSEIGNEMENT

Institut d'études culturelles et internationales (IECI)

47 boulevard Vauban

78280 Guyancourt

Tél. : 01 39 25 50 02

[formations-ieci@uvsq.fr](mailto:formations-ieci@uvsq.fr)

### JOURNÉE PORTES OUVERTES

27 janvier 2024

### INFORMATION-ORIENTATION

#### SOIP

Service Orientation et Insertion

Professionnelle

Campus de Guyancourt Maison de l'Étudiant

1 allée de l'Astronomie 78280 Guyancourt

Cedex

Tél. 01 39 25 56 10

<https://www.uvsq.fr/contacts-1>

[oiip.defip@uvsq.fr](mailto:oiip.defip@uvsq.fr)

### HANDICAP

[https://www.uvsq.fr/accompagnement-du-](https://www.uvsq.fr/accompagnement-du-handicap)

[handicap](https://www.uvsq.fr/accompagnement-du-handicap)

[saeh@uvsq.fr](mailto:saeh@uvsq.fr)

### RELATIONS INTERNATIONALES

<https://www.uvsq.fr/international-1>

[mobilite@uvsq.fr](mailto:mobilite@uvsq.fr)

### MENTION

#### Lettres

**2 parcours** à partir du Semestre 4 (L2) :

- Culture et création littéraire

- Enseignement.

### SPÉCIFICITÉS

Cours de culture antique et humanités ou culture étrangère (anglophone, allemande ou hispanophone).

Atelier d'écriture ou atelier de pratique théâtrale proposé en L1 et L2.

Latin

Littérature britannique - en anglais Atelier d'écriture

Maths (PE)

Maîtrise de la langue

Passerelles possibles vers les licences Histoire, Sociologie, LLCER suivant les options choisies aux S1, S2 et S3.

#### Stages :

Un stage en L3 pour le parcours Culture et création littéraire.

Deux stages pour le parcours enseignement en L3 : en école, collège ou lycée.

**Langues étudiées** : LV1 obligatoire : anglais, allemand, espagnol ou italien.

## Bien choisir sa licence

**Prendre conseil** auprès de l'équipe éducative de votre lycée (professeur principal, professeur référent, psychologue éducation nationale...) et du centre d'information et d'orientation de votre domicile.

Consulter les **sites des universités** et lire attentivement les fiches descriptives des formations et les poursuites d'études.

**Être attentif** aux matières enseignées et à l'organisation de la formation (cours en ligne, accompagnement, tutorat, enseignants référents, aménagement d'études...).

**Étudier le trajet** entre son domicile et les lieux des cours

Participer aux **journées portes ouvertes** et aux événements organisés par les universités (journée d'immersion, rencontres avec les ambassadeurs).

## Les sites internet incontournables

### Le site institutionnel de chaque université

Parcoursup : [parcoursup.fr](https://parcoursup.fr)

Le site Avenir de l'ONISEP : [avenirs.onisep.fr/#pour-les-eleves](https://avenirs.onisep.fr/#pour-les-eleves)

Se préparer à l'enseignement supérieur en suivant les MOOC Orientation : [mooc-orientation.fr](https://mooc-orientation.fr)

Se renseigner sur le logement et les bourses en consultant le site du CROUS : [lescrous.fr](https://lescrous.fr)

Agence AEFÉ - AGORA Monde : [aefe.fr/orientation/agora-monde](https://aefe.fr/orientation/agora-monde)

Consulter le site Avenir de l'ONISEP : [avenirs.onisep.fr/#pour-les-eleves](https://avenirs.onisep.fr/#pour-les-eleves)

Pour les étudiants internationaux consultez les droits d'inscription sur le Campus France : [campusfrance.org/fr/droits-differencies](https://campusfrance.org/fr/droits-differencies)

Agence régionale francilienne ORIANE : [oriane.info](https://oriane.info)

### Autre formation à Bac+3 dans les universités :

BUT Bachelor universitaire de technologie : [idf.iut.fr/les-iut-d-ile-de-france](https://idf.iut.fr/les-iut-d-ile-de-france)

#### DANS LE SECTEUR INDUSTRIEL :

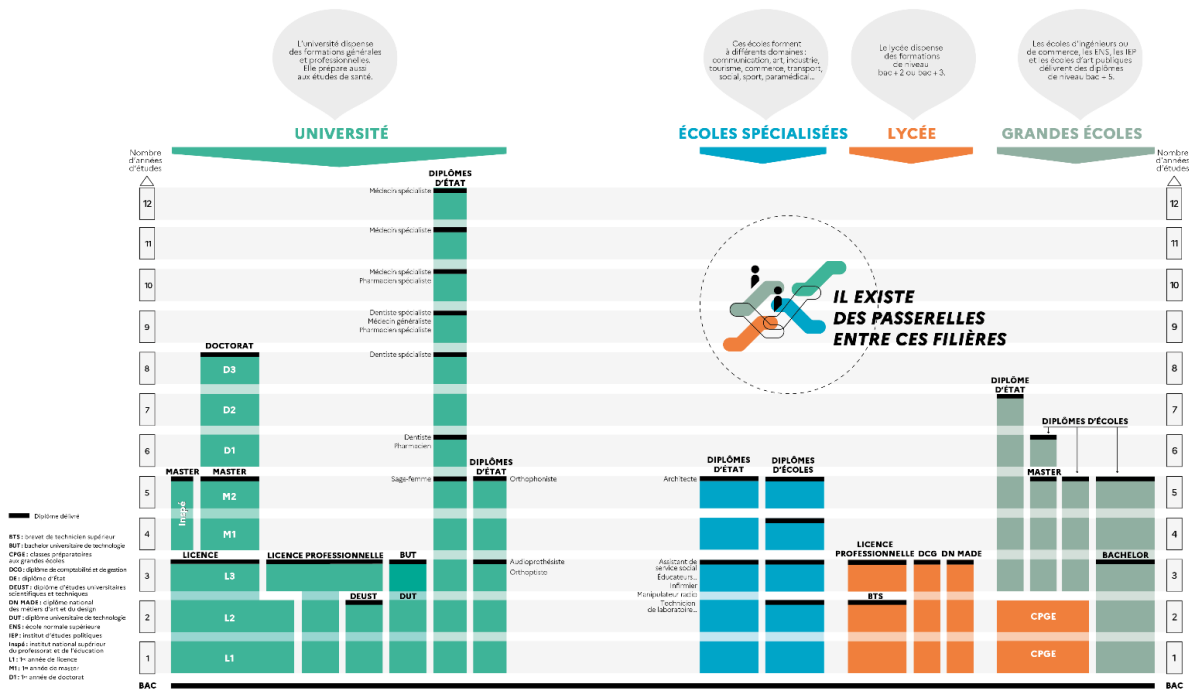
- Chimie
- Génie biologique
- Génie chimique - Génie des procédés
- Génie Civil- Construction Durable
- Génie électrique et informatique industrielle
- Génie industriel et maintenance
- Génie mécanique et productique
- Hygiène, sécurité, environnement
- Informatique
- Management de la logistique et des transports
- Métiers de la transition et de l'efficacité énergétiques
- Métiers du Multimédia et de l'Internet
- Mesures physiques
- Qualité, logistique industrielle et organisation
- Réseaux et télécommunications
- Science et génie des matériaux
- Science des données

#### DANS LE SECTEUR DES SERVICES :

- Carrières Juridiques
- Carrières sociales
- Gestion administrative et commerciale des organisations
- Gestion des entreprises et des administrations
- Information-Communication
- Techniques de commercialisation

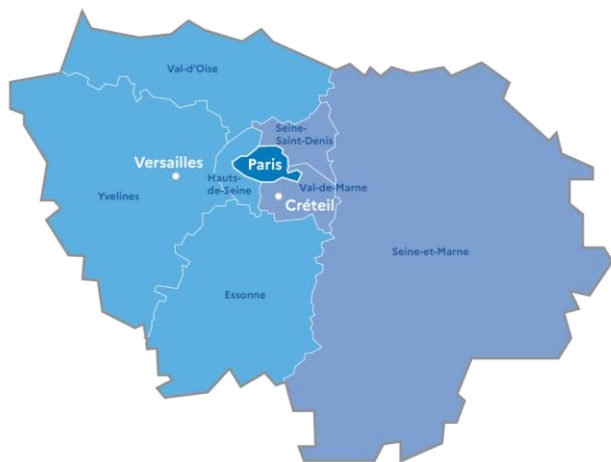
Certaines licences professionnelles commencent dès la première année post-bac, se renseigner auprès des universités.

# Le schéma Onisep des études après le bac



Retrouvez le schéma des études supérieures à l'adresse [onisep.fr/formation/l-enseignement-superieur/le-schema-des-etudes-apres-le-bac](https://onisep.fr/formation/l-enseignement-superieur/le-schema-des-etudes-apres-le-bac)

## La carte des universités et leurs Journées Portes Ouvertes



Carte : La région académique d'Île-de-France | Académie de Paris.  
[www.ac-paris.fr/RAIDF](http://www.ac-paris.fr/RAIDF)

### Académie de Versailles

**Université Paris Nanterre**  
Toutes disciplines :  
JPO le 7 février 2024  
suo@liste.parisnanterre.fr  
www.parisnanterre.fr

**Université Versailles-Saint-Quentin-en-Yvelines**  
Santé :  
JPO le 7 février 2024  
Toutes les autres disciplines :  
JPO le 27 janvier 2024  
doip.defip@uvsq.fr  
www.uvsq.fr

**Université d'Evry-Val-d'Essonne**  
Toutes disciplines :  
JPO le 3 février 2024  
doip@univ-evry.fr  
www.univ-evry.fr

**Université Paris Saclay**  
Toutes disciplines :  
JPO le 3 février 2024  
accueil.oip@universite-paris-saclay.fr  
universite-paris-saclay.fr

**Université CY Cergy Paris**  
Toutes disciplines :  
JPO le 27 janvier 2024  
doip@ml.u-cergy.fr  
cyu.fr

### Académie de Paris

**Université Paris 1 Panthéon-Sorbonne**  
Droit - Science Po :  
JPO le 3 février 2024  
Toutes les autres disciplines :  
JPO le 2 mars 2024  
scuo@univ-paris1.fr  
pantheonsorbonne.fr

**Université Paris Panthéon-Assas**  
Centre Vaugirard, toutes disciplines :  
JPO le 20 janvier 2024  
Centre Melun, toutes disciplines :  
JPO le 27 janvier 2024  
cio@u-paris2.fr  
www.u-paris2.fr

**Université Sorbonne Nouvelle Paris 3**  
Toutes disciplines :  
JPO le 3 février 2024  
sio@sorbonne-nouvelle.fr  
www.univ-paris3.fr

**Sorbonne Université**  
sorbonne-universite.fr  
Lettres :  
JPO le 3 février 2024  
lettres-scuioip@sorbonne-universite.fr  
Sciences :  
JPO le 3 février 2024  
sciences-dfipve-soi@sorbonne-universite.fr  
Santé :  
JPO le 3 février 2024  
medecine-dfs-soi@sorbonneuniversite.fr

**Université de Paris Cité**  
Toutes disciplines :  
JPO le 3 février 2024  
oreo@u-paris.fr  
u-paris.fr

**INALCO**  
Toutes disciplines :  
JPO le 10 février 2024  
sioip@inalco.fr  
inalco.fr

### Académie de Créteil

**Paris 8 Vincennes-Saint-Denis**  
Toutes disciplines :  
JPO le 3 février 2024  
scuo@univ-paris8.fr  
www.univ-paris8.fr

**Université Paris-Est Créteil**  
Toutes disciplines :  
JPO le 27 janvier 2024  
orientation@u-pec.fr  
www.u-pec.fr

**Université Sorbonne Paris Nord**  
Toutes disciplines :  
JPO le 3 février 2024  
voie@univ-paris13.fr  
www.univ-paris13.fr

**Université Gustave Eiffel**  
Toutes disciplines :  
JPO le 3 février 2024  
sio@univ-eiffel.fr  
univ-gustave-eiffel.fr

Informations non contractuelles sujettes à des éventuelles modifications