

MATHS-INFORMATIQUE

Mentions :

Informatique I Mathématiques I

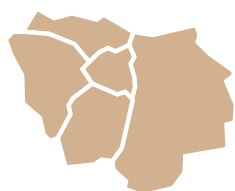
Mathématiques et informatique appliquées aux sciences humaines et sociales

Des fiches proposées par les SCUIO d'Île-de-France



Les **mathématiques** et l'informatique disposent de nombreuses applications, industrielles et économiques, et ne sont pas que des disciplines abstraites. Ce secteur porteur prend en compte la diversité professionnelle et plus particulièrement l'égalité Hommes-Femmes.

12 universités en Île-de-France



Université Paris 1 Panthéon-Sorbonne |
Université Paris Cité | Sorbonne
Université | Université Paris 8 Vincennes-
Saint-Denis | Université Paris Nanterre |
Université Paris-Saclay | Université Paris-
Est Créteil-Val-de-Marne - UPEC |
Université Sorbonne Paris Nord |
Université Gustave Eiffel | CY Cergy Paris
Université | Université d'Évry Val-
d'Essonne | Université Versailles-Saint-
Quentin-en-Yvelines

Profil attendu

Capacités d'analyse, de raisonnement, de logique, d'abstraction et de modélisation. Qualités rédactionnelles. Comme dans toutes les disciplines scientifiques, la maîtrise de l'anglais est un prérequis essentiel, et ce d'autant plus que certains parcours sont proposés en anglais. Bonne maîtrise des compétences en mathématiques, numériques et sciences de l'informatique.

PARCOURSUP : les attendus nationaux

Mentions Informatique I Mathématiques et informatique appliquées aux sciences humaines et sociales I

Mathématiques :

- Disposer de compétences scientifiques.
- Disposer de compétences en communication.
- Disposer de compétences méthodologiques et comportementales.

Consulter l'offre de formations sur [Parcoursup](#) pour prendre connaissance des attendus des autres mentions de cette fiche.

Existence de parcours L.AS dans chaque domaine : consultez les attendus de ces licences et des universités les dispensant dans la fiche SANTÉ.

Au programme

Mathématiques et informatique sont des disciplines étroitement liées. Quelle que soit la mention choisie, les mathématiques occupent toujours une large part du programme.

Mention mathématiques : algèbre, géométrie, probabilités... Les parcours sont orientés vers les mathématiques fondamentales ou appliquées à la physique, à l'économie, vers l'enseignement...

Mention informatique : programmation, algorithmique, optimisation... Avec plusieurs parcours : informatique générale ; informatique appliquée à la gestion des entreprises ; bio-informatique
Mention MIASHS (Mathématiques et Informatique appliquées aux Sciences humaines et sociales) : mathématiques, statistiques et informatique sont associées à l'étude d'autres disciplines comme l'économie, la sociologie.

Nombre d'heures d'enseignement : 30 heures (CM/TD-TP) en moyenne par semaine. Pour les doubles cursus : il faut ajouter entre 5 et 10 heures de plus.

Des certifications sont proposées dans les enseignements de licence : PIX / certifications en langue...

Des programmes d'échanges sont possibles en 2^e année et/ou 3^e année de licence ainsi que des doubles cursus à l'étranger (dès la 1^{re} année).

Frais d'inscriptions à l'université : licence : 170€, BUT : 170€, double licence : 170€ + 113€, CVEC : 100€.

Les débouchés

Un quart des mathématiciens intègrent le secteur public (enseignement, recherche). Spécialistes de la modélisation et de la simulation numérique, les diplômés sont aussi très recherchés par la finance, la banque, l'assurance, l'aéronautique... De la conception de logiciels à l'administration de bases de données ou à la direction des systèmes d'information, l'informatique offre des débouchés très variés. Les sociétés de services en ingénierie informatique sont les premiers recruteurs d'informaticiens. L'industrie propose de nombreux débouchés dans le secteur de la DATA et du traitement des données.

Métiers à bac + 3 :

Informaticien, analyste-programmeur, développeur, statisticiens. Sans oublier le secteur de l'administration financière.

Métiers à bac + 5 :

Chef de projet, administrateur du système et réseau, analyste marketing, professeur de mathématiques, actuariaire, statisticien.

**UNIVERSITÉ PARIS 1
PANTHÉON-SORBONNE** LIEU D'ENSEIGNEMENT**L1, L2, L3**

Centre Pierre Mendès-France
90 rue de Tolbiac 75013 Paris
www.pantheonsorbonne.fr

 JOURNÉE PORTES OUVERTES

Samedi 2 mars 2024

 INFORMATION-ORIENTATION**SCUIO**

Service Commun Universitaire d'Information
et d'Orientation

Centre Pierre Mendès-France - PMF
90 rue de Tolbiac 75013 Paris
Tél. : 01 44 07 88 56

www.pantheonsorbonne.fr/formation/scuio
scuio@univ-paris1.fr

 HANDICAP

<https://www.pantheonsorbonne.fr/vie-etudiante/relais-handicap>
handi@univ-paris1.fr

 RELATIONS INTERNATIONALES

<https://international.pantheonsorbonne.fr/international-contact@univ-paris1.fr>

 MENTION**Mathématiques et informatique appliquées
aux sciences humaines et sociales
(MIASHS)**

MIASHS (L1, L2)

Parcours Economie (L3)

Sélectif

Parcours MIAGE (L3) : Méthodes
informatiques appliquées à la gestion des
entreprises (possible en apprentissage) ;

**Parcours IEP (L1 à L3) : double cursus avec
l'Institut d'Études Politiques de Paris**
("Sciences Po").

 SPÉCIFICITÉS

Formation mathématique et informatique
accompagnée d'une formation en économie
ou en démographie.

Deux premières années communes à tous les
parcours et début de spécialisation en L2 :
économie, informatique, démographie.

Parcours MIASHS - Science Po : parcours en
3 ans au cours duquel les sciences sociales
sont étudiées à Sciences Po, les
mathématiques appliquées à Paris 1
Panthéon-Sorbonne.

Stage : facultatif en L1, L2 et L3.

Langues étudiées : LV1 obligatoire :
allemand, anglais, arabe, chinois, espagnol,
FLE, italien, japonais, néerlandais, portugais,
russe.

Ouverture à l'international : mobilité
possible à partir de la L2.

Frais d'inscription : droits spécifiques IEP
pour le double parcours

 TRAJECTOIRES EN LICENCE

Passerelles possibles après L1 ou L2 vers
d'autres licences de Paris 1, sur dossier :
économie, gestion.

Après la L2 :

Magistères (accès sélectif) :

- économie ;
- finance ;

L3 sciences sociales parcours démographie

UNIVERSITÉ PARIS CITÉ LIEUX D'ENSEIGNEMENT**Licence Mathématiques et applications,****Licence Informatique et applications :**

UFR de Mathématiques et informatique
Campus Saint-Germain-des-Prés
45 rue des Saints-Pères 75006 Paris
<https://math-info.u-paris.fr/>

L3 parcours MIAGE en apprentissage :

IUT de Paris - Rives de Seine
143 avenue de Versailles 75016 Paris
<https://iutparis-seine.u-paris.fr/>

Licence Mathématiques, Licence MIASHS :

UFR Mathématiques Campus des Grands
Moulins Bâtiment Sophie Germain
Place Aurélie Nemours 75013 Paris

Licence Informatique :

UFR Informatique
Campus des Grands Moulins Bâtiment Sophie
Germain Place Aurélie Nemours 75013 Paris

 JOURNÉE PORTES OUVERTES

Samedi 3 février 2024

<https://u-paris.fr/portes-ouvertes/>

 INFORMATION-ORIENTATION**POP**

Pôle de l'Orientation et de la
Professionnalisation

Bâtiment des Grands Moulins Aile C, RDC
5 rue Thomas Mann 75013 Paris
www.u-paris.fr/orientation-et-insertion/oreo@u-paris.fr

 MENTION**Mathématiques et applications**

L1 à L3.

3 parcours en L3 :

- mathématiques, applications et
enseignement ;
- modélisation et simulation ;
- techniques statistiques.

 SPÉCIFICITÉS

Aide à la réussite : mise à niveau en
mathématiques, bases en informatique.

Tronc commun en L1 avec la licence
Informatique pour déterminer le choix de la
licence (mathématiques ou informatique) en
L2.

Stage : optionnel en L2 et L3.

Langue étudiée : anglais obligatoire en L2 et
L3.

Double diplomation :**parcours bi-diplômant :**

- Mathématiques et applications/Sciences
biomédicales (L1 à L3) (UFR Mathématiques et
Informatique et UFR des Sciences
fondamentales et biomédicales) ;
- Mathématiques et applications/Informatique
et applications (L2 à L3) (UFR Mathématiques
et Informatique).

Les parcours bi-diplômants, comme les
doubles licences, permettent d'obtenir les
licences d'Université Paris Cité.

L'obtention des 2 diplômes permettra de faire
un master en continuité avec l'une des
licences ou un master à l'interface.

 TRAJECTOIRES EN LICENCE

L3 Économie, Gestion

Parcours Comptabilité Contrôle Audit (sur
dossier).

 HANDICAP<https://u-paris.fr/etudes-et-handicap/> RELATIONS INTERNATIONALES<https://u-paris.fr/mobilite-detudes/> MENTION**Mathématiques**

L1 à L3.

Tronc commun en L1 et L2.

Parcours en L3 :

- Mathématiques ;
- Mathématiques fondamentales et appliquées ;
- Mathématiques pour l'enseignement ;
- Ingénierie Mathématiques ;
- parcours commun avec l'ENS Paris Saclay ;
- parcours commun avec l'ENS Ulm.

Licence Accès santé » (LAS) possible :<https://u-paris.fr/l-as-licence-acces-sante/> SPÉCIFICITÉS

Enseignements de type Projet tout au long de la licence. Connaissances et compétences visées : connaissances fondamentales en méthodes de modélisation et de résolution de problèmes.

Double diplomation :

- **double licence Mathématiques - Informatique** (L1 à L3) (UFR Mathématiques et UFR Informatique). Délivre une licence en Mathématiques et une licence en Informatique.
- **double licence Mathématiques - Physique** (L1 à L3) (UFR Mathématiques et UFR Physique). Délivre une licence en Mathématiques et une licence en Physique.
- **Mathématiques Parcours : Algorithmes et décisions** (L3) (UFR Mathématiques - Sciences Po). L1 et L2 : programme interdisciplinaire en mathématiques et sciences humaines et sociales. L3 à l'étranger. 4^e année : approfondissement scientifique et cours interdisciplinaires. À l'issue des 4 années de formation, les étudiants obtiennent conjointement une licence de mathématiques et le Bachelor of Arts and Sciences (BASc) de Sciences Po.

 TRAJECTOIRES EN LICENCE

L3 MIASHS parcours Professorat des écoles sur dossier.

 MENTION**Informatique et applications****Mathématiques et Informatique** (L1 à L3).**2 parcours en L3 :**

- informatique générale ;
- méthodes informatiques appliquées à la gestion des entreprises (MIAGE), en formation initiale ou en apprentissage (IUT de Paris - Rives de Seine).

 SPÉCIFICITÉS

Tronc commun en L1 avec la licence Mathématiques pour déterminer le choix de la licence (mathématiques ou informatique) en L2.

Possibilité pour les étudiants avancés de suivre à chaque semestre une UE supplémentaire d'informatique.

Langue étudiée : anglais obligatoire en L2 et L3.

Alternance : le parcours L3 Mathématiques et informatique appliqués à la gestion des entreprises (MIAGE) se fait en alternance (CFA AFIA).

Double diplomation :**parcours bi-diplômant :**

- **Informatique et applications/Droit** (L1 à L3) (UFR Mathématiques et Informatique, Faculté de Droit, d'Économie et de Gestion) ;
- **Mathématiques et applications/Informatique et applications** (L2 à L3) (UFR Mathématiques et Informatique).

Les parcours bi-diplômants, comme les doubles licences, permettent d'obtenir les licences d'Université Paris Cité.

 TRAJECTOIRES EN LICENCE

L3 Sciences de l'éducation (sur dossier).

 MENTION**Informatique**

Parcours Informatique générale (L1-L2-L3).

Formation interuniversitaire en informatique ENS Paris (L3).

 SPÉCIFICITÉS

Projets informatiques.

Formation offrant aux étudiants les éléments pour s'adapter aux grands domaines de l'informatique et de ses applications (informatique industrielle et technique, informatique scientifique, informatique communicante et réseau, ...).

Double diplomation :

- **double licence Informatique/Biologie** (L1 à L3) (UFR Informatique). Délivre une licence en Informatique et une licence en Biologie. En L1 et L2, les étudiants suivent l'intégralité des blocs fondamentaux des 2 disciplines. Part importante de TP expérimentaux en biologie et des parts importantes de projets en informatique. En L3, introduction importante à la bioinformatique. 30 heures de cours par semaine environ.

- **Double licence Informatique/Japonais** (L1 à L3) (UFR Informatique). Délivre une licence en Informatique et une licence LLCER en Japonais. En L1 et L2, les étudiants suivent l'intégralité des blocs fondamentaux des 2 disciplines ainsi que les enseignements d'approfondissements en civilisation japonaise. En L3, le volume des cours en langue augmente. 30 heures de cours par semaine environ.

 TRAJECTOIRES EN LICENCE

Après L1 : cycle universitaire préparatoire aux grandes écoles (CUPGE) sur dossier.

Après L2 :

- L3 MIASHS parcours professorat des écoles sur dossier ;
- L3 Sciences du langage notamment parcours linguistique- informatique

 MENTION**Mathématiques et informatique appliquées aux sciences humaines et sociales**

Tronc commun en L1 et L2.

Licence Accès santé » (L.AS) possible.

<https://u-paris.fr/l-as-licence-acces-sante/>

Parcours en L3 :

- Mathématiques, Informatique et Économie ;
- Mathématiques, Informatique et Géographie ;
- Mathématiques, Informatique et Histoire ;
- Mathématiques, Informatique et Sociologie ;
- Mathématiques, Informatique et Linguistique ;
- Professorat des écoles sur dossier.

 SPÉCIFICITÉS

Cursus pluridisciplinaire, entre les 2 domaines sciences exactes (mathématiques, informatique) et sciences humaines.

Choix d'une matière en sciences humaines et sociales d'approfondissement associée à un tronc commun de sciences exactes (mathématiques et informatique) constituant les 2/3 environ des enseignements.

 TRAJECTOIRES EN LICENCE

Écoles d'actuariat et de statistiques.

SORBONNE UNIVERSITÉ

LIEU D'ENSEIGNEMENT

Sorbonne Université –
Faculté des Sciences et Ingénierie
Campus Pierre et Marie Curie
4 place Jussieu 75252 Paris 5e
<https://sciences.sorbonne-universite.fr/>

JOURNÉE PORTES OUVERTES

Samedi 3 février 2024 de 13h à 17h.

INFORMATION-ORIENTATION

SOI
Service Orientation et Insertion
Faculté des Sciences et Ingénierie Atrium
niveau Saint- Bernard 4 place Jussieu
75252 Paris Cedex 05
Tél. : 01 44 27 33 66
<https://sciences.sorbonne-universite.fr/formation-sciences/etudier-la-faculte/orientation-et-insertion/le-soi>
sciences-dfipve-soi@sorbonne-universite.fr

HANDICAP

<https://sciences.sorbonne-universite.fr/vie-de-campus-sciences/sante-handicap>
sciences-DFIPVE-SHSE@sorbonne-universite.fr

RELATIONS INTERNATIONALES

<https://sciences.sorbonne-universite.fr/international-1>

SORBONNE UNIVERSITÉ

MENTION

Mathématiques

Licence 1 : Portail Sciences formelles.

Licence 2 et Licence 3 - 3 parcours :

- **licence monodisciplinaire** : mathématiques (L2, L3) ;
- **licence bi-disciplinaire de type majeure/mineure** : majeure Mathématiques (65% des enseignements), mineure dans une autre discipline scientifique ou mineure transdisciplinaire thématique (35 % des enseignements) (L2, L3) ;
- **double licence de type double majeure** : majeure en mathématiques, majeure dans une autre discipline scientifique (L2, L3).

SPÉCIFICITÉS

Portail pluridisciplinaire en L1 :

accompagnement à la découverte de différentes disciplines, orientation progressive.

À partir de la L2 l'étudiant aura le choix entre :

- **une licence monodisciplinaire** en mathématiques (L2, L3) ;
- **une licence à l'interface entre deux disciplines (parcours majeure / mineure)** associant une majeure en mathématiques pour en préparer la licence, et une mineure dans une autre discipline (L2, L3) ;
- **une double licence** permettant, sous conditions, de préparer deux licences, l'une en mathématiques, l'autre dans une autre discipline scientifique (L2, L3) ;
- UE de mathématiques de 9 ECTS obligatoire en L1 ;
- UE en Orientation et Insertion professionnelle (OIP) obligatoire en L1.

Langue étudiée : anglais obligatoire en L1.

TRAJECTOIRES EN LICENCE

Après L1 : possibilité de suivre une licence monodisciplinaire intensive de mathématiques (admission sous conditions).

Après L2 :

- passerelle possible vers Polytech Sorbonne (Ecole d'ingénieurs de Sorbonne Université) ;
- passerelle possible vers ISUP (Institut de statistique de l'Université de Paris).

MENTION

Informatique

Licence 1 : Portail Sciences formelles

Licence 2 et Licence 3 - 3 parcours :

- **licence monodisciplinaire** : informatique (L2, L3) ;
- **licence bidisciplinaire de type majeure - mineure** : majeure Informatique (65% des enseignements), mineure dans une autre discipline scientifique ou mineure transdisciplinaire thématique (35% des enseignements) (L2, L3) ;
- **double licence de type double majeur** : majeure en informatique, majeure dans une autre discipline scientifique (L2, L3).

SPÉCIFICITÉS

Portail pluridisciplinaire en L1 :

accompagnement à la découverte de différentes disciplines, orientation progressive.

À partir de la L2, l'étudiant aura le choix entre :

- **une licence monodisciplinaire** en informatique ;
- **une licence à l'interface entre deux disciplines (parcours majeure - mineure)** associant une majeure en informatique pour en préparer la licence, et une mineure dans une autre discipline.
- **une double licence permettant, sous conditions, de préparer deux licences**, l'une en informatique, l'autre dans une autre discipline scientifique.

Langues étudiées : anglais obligatoire en L1.

Ouverture à l'international : possibilité de suivre le semestre 4 à l'Université de Montréal dans le cadre du Programme International de Licence d'Informatique (PILI).

TRAJECTOIRES EN LICENCE

Après L1 : possibilité de suivre une complémentaire métier "Développeur d'applications nouvelles technologies (DANT)" en vue de préparer une licence générale en apprentissage.

Après L2 :

- passerelle possible vers Polytech Sorbonne (Ecole d'ingénieurs de Sorbonne Université) ;
- passerelle possible vers ISUP (Institut de statistique de l'Université de Paris).

UNIVERSITÉ PARIS 8 VINCENNES-SAINT-DENIS

LIEU D'ENSEIGNEMENT

Licence informatique et vidéoludisme
2 rue de la Liberté
93526 Saint-Denis Cedex
informatique.up8.edu/licence-iv

JOURNÉE PORTES OUVERTES

Samedi 3 février 2024

INFORMATION-ORIENTATION

SCUIO-IP

Service Commun Universitaire d'Information,
d'Orientation et d'Insertion Professionnelle
2 rue de la Liberté
93526 Saint-Denis Cedex
Tél. : 01 49 40 67 17
<https://www.univ-paris8.fr/Service-commun-universitaire-d-information-d-orientation-et-d-insertion>
scuio@univ-paris8.fr

HANDICAP

[https://www.univ-paris8.fr/-Le-service-Accueil-handicap-](https://www.univ-paris8.fr/-Le-service-Accueil-handicap-accueil.handicap@univ-paris8.fr)
accueil.handicap@univ-paris8.fr

RELATIONS INTERNATIONALES

[https://www.univ-paris8.fr/-Relations-internationales-](https://www.univ-paris8.fr/-Relations-internationales-outgoing@univ-paris8.fr)
outgoing@univ-paris8.fr

MENTION

Informatique

2 parcours possibles :

- **Parcours majeure informatique, mineure « conception et programmation de jeux vidéo »**
- **Parcours alternatif : Informatique des systèmes embarqués et interactifs (ISEI) en L3**

Parcours Majeure informatique : ce parcours est également dispensé en enseignement à distance de la L1 à la L3 IED www.iedparis8.net

Le parcours ISEI est ouvert aux candidats titulaires d'une L2 en informatique ou d'une autre mention à forte dominante informatique (sciences et technologies), par validation des acquis ou disposant d'une expérience professionnelle en rapport avec la formation.

SPÉCIFICITÉS

Une licence 100 % informatique : la formation est centrée sur l'apprentissage de l'informatique par la pratique intensive de la programmation dès la première année d'étude.

Une licence à taille humaine : cours en petits groupes (pas d'amphi), tutorat, encouragement des projets personnels. Beaucoup de TP et de projets.

Une licence consciente des enjeux actuels : la formation comprend des cours permettant la contextualisation politique, sociale, et environnementale de l'informatique (histoire, droit, éthique). En plus du choix de la mineure, des cours « découverte » peuvent être pris en mathématiques, arts, sciences humaines et sociales, sports.

Le parcours ISEI de la licence d'informatique complète l'enseignement en informatique fondamentale par une formation résolument tournée vers l'informatique embarquée.

Il permet de maîtriser le fonctionnement de diverses architectures informatiques embarquées et d'acquérir des compétences relatives à l'Internet des objets (IoT). Développement d'applications sur des périphériques nomades et interactifs tout au long de la formation.

Stages :

Mention informatique : possibilité de stages en L2 et L3.

Parcours (L3) Informatique des Systèmes Embarqués et Interactifs (ISEI) : stage de 2 mois minimum obligatoire.

Alternance :

Mention informatique : possibilité d'alternance en L3.

Parcours (L3) Informatique des Systèmes Embarqués et Interactifs (ISEI) : possibilité d'alternance avec le CFA AFIA.

UNIVERSITÉ PARIS 8 VINCENNES-SAINT-DENIS

MENTION

Mathématiques

Majeure/mineure

Une mineure au choix entre :

- **Mathématiques discrètes, Codes, Cryptographie, Logique ;**
- **Informatique** (Conception et programmation de jeux vidéo) ;
- **Économie** (cours d'introduction à l'économie et à la finance).

SPÉCIFICITÉS





Enseignement principal en mathématiques complété par des cours de programmation et d'histoire des sciences et mathématiques.

Formation à taille humaine et suivi personnalisé (tutorat, cours de remédiation, etc.)

Enseignement orienté vers les applications et appuyé sur la pratique de la programmation sur machine.

Enseignements de professionnalisation (cours « Projet Personnel et Professionnel » en L2 et L3, formation à la rédaction de CV et aux entretiens ; cours Tremplin Métier en L3, Enseigner les mathématiques).

Stage : possibilité de stage en L2 et L3, de 4 à 8 semaines.

<p>UNIVERSITÉ PARIS NANTERRE</p> <p> LIEU D'ENSEIGNEMENT</p> <p>Mention Économie et Gestion Campus de Nanterre Bâtiment Allais 200 avenue de la République 92000 Nanterre https://ufr-segmi.parisnanterre.fr/</p> <p> JOURNÉE PORTES OUVERTES</p> <p>Mercredi 7 Février 2024</p> <p> INFORMATION-ORIENTATION</p> <p>API Accompagnement Parcours Insertion Bâtiment Ramnoux Bureau E14 200 avenue de la République 92001 Nanterre Cedex Tél. : 01 40 97 75 34 https://scuioip.parisnanterre.fr/accueil-suio suio@liste.parisnanterre.fr</p> <p> HANDICAP</p> <p>https://scuioip.parisnanterre.fr/accueil-sha servicehandicap@liste.parisnanterre.fr</p> <p> RELATIONS INTERNATIONALES</p> <p>https://www.parisnanterre.fr/actualites-international relations-internationales@liste.parisnanterre.fr</p>	<p> MENTION</p> <p>Mathématiques et informatique appliquées aux sciences humaines et sociales (MIASHS)</p> <p>Tronc commun en L1 et L2.</p> <p>Parcours L3 accessible en Alternance :</p> <p>CFA AFIA 3 avenue du Canada Parc Technopolis Bâtiment Gamma 91940 Les Ulis Tél. : 01 76 91 59 13 https://www.cfa-afia.com/</p> <p>-méthodes informatiques appliquées à la gestion des entreprises (MIAGE) ;</p> <p>- mathématiques appliqué</p>	<p> SPÉCIFICITÉS</p> <p>Esprit de la formation : la licence MIASHS cursus pluridisciplinaire associant un tronc commun de mathématiques appliquées et d'informatique à une formation complémentaire en économie et en gestion. Elle développe les compétences de base pour la modélisation et le traitement de problèmes issus du monde économique ou des systèmes d'information des entreprises : prévision des risques, gestion et analyse de données massives, applications web de gestion, etc.</p> <p>Spécialisation progressive en fonction des poursuites d'études visées.</p> <p>Volume horaire hebdomadaire : 21 heures environ en présentiel et 4 heures d'enseignement en ligne.</p> <p>Langue étudiée : maîtrise d'une langue vivante.</p> <p>Alternance : pour le parcours MIAGE, en L3, possibilité de suivre le cursus par la voie de l'apprentissage (formation en alternance université-entreprise, statut de salarié, sur dossier et entretien) avec le CFA AFIA.</p> <p>Ouverture à l'international : possibilité de mobilité internationale.</p> <p> TRAJECTOIRES EN LICENCE</p> <p>Après L1 : licence générale Économie et gestion. Après L2 : licence générale Économie et gestion.</p>
<p>UNIVERSITÉ PARIS NANTERRE</p>	<p>Sélectif</p> <p>Double licence MIASHS + économie et gestion</p> <p>Possible, avec cursus aménagé pour la délivrance de 2 diplômes.</p> <p>2 parcours :</p> <ul style="list-style-type: none"> - mathématiques-économie ; - informatique-gestion. 	

<p>UNIVERSITÉ PARIS-SACLAY</p> <p> LIEUX D'ENSEIGNEMENT</p> <p>Campus d'Orsay ENS : Plateau de Saclay UPS : Orsay Université d'Évry</p> <p> JOURNÉE PORTES OUVERTES</p> <p>Samedi 3 février 2024</p> <p> INFORMATION-ORIENTATION</p> <p>OCPE Direction de la Formation et de la Réussite Pôle Orientation et Construction du Projet d'Étude Antenne de Sceaux Bâtiment B - RDC bas 54 boulevard Desgranges 92330 Sceaux Tél. : 01 40 91 18 38 https://www.universite-paris-saclay.fr/formatio/orientation-et-insertion-professionnelle accueil.oip@universite-paris-saclay.fr</p> <p> HANDICAP</p> <p>https://www.universite-paris-saclay.fr/vie-de-campus/handicap</p> <p> RELATIONS INTERNATIONALES</p> <p>https://www.universite-paris-saclay.fr/vie-de-campus/accueil-des-publics-internationaux</p>	<p> MENTION</p> <p>Mathématiques</p> <p>L1 Accès via deux portails : - Maths - informatiques (MI) ; - Maths - Physique (MP) ; Parcours LAS dans les 2 portails.</p> <p>L2 Mathématique : en fin de L2, accès sélectif en Magistère</p> <p>2 parcours en L3 : -MAN : Mathématiques applications et numérique ; -M2E : Mathématiques des métiers de l'éducation et de l'enseignement.</p>	<p> SPÉCIFICITÉS</p> <p>La licence Mathématiques offre une formation en mathématiques orientée vers les métiers de l'enseignement (parcours M2E, Mathématiques des Métiers de l'Enseignement) ou bien vers les métiers du numérique et de l'analyse de données (parcours MAN, Mathématiques, Applications et Numérique).</p>
<p>UNIVERSITÉ PARIS-SACLAY</p>	<p> MENTION</p> <p>Informatique</p> <p>L1 : portail Mathématique Informatique.</p> <p>L2 : Informatique.</p> <p>2 parcours en L3 : - Informatique ; - Miage (FI ou apprentissage).</p>	<p> SPÉCIFICITÉS</p> <p>La formation vise à apporter une culture scientifique générale et une formation initiale en informatique, en trois ans. Elle permet un début d'orientation, entre informatique générale et applications en entreprise (MIAGE).</p> <p> TRAJECTOIRES EN LICENCE</p> <p>-Entrée en L2 - étudiants de CPGE scientifique ; -Entrée en L3 - étudiants DUT Informatique, prépa scientifique (MP/MP*) ; -Entrée en L2 ou L3 - étudiants des licences Paris-Saclay, mention Informatique et Mathématiques, mention Sciences du Management et du Numérique, mention Informatique et Sciences de la vie ; -Intégrer en L3 le Magistère d'Informatique de l'Université Paris-Saclay ; -Rejoindre les licences double diplôme Informatique et Mathématiques, Sciences du Management et du Numérique de l'Université Paris-Saclay. Rejoindre une licence professionnelle l'IUT d'Orsay : Systèmes et Réseaux (SRSI) et Programmation ; Internet et Systèmes Mobiles (PRISM)</p>

 MENTION**Licence double Diplôme (LDD)
Mathématiques et Sciences de la vie**

Accès sélectif.

LDD 1 et LDD 2 : mathématiques, sciences de la vie.

4 parcours en LDD 3 :

- **mathématiques, sciences de la vie ;**
- **mathématiques ;**
- **sciences de la vie ;**
- **mathématiques et sciences de la vie** (accès sélectif sur dossier car correspond aux Magistères de Mathématique et de Biologie).

 SPÉCIFICITÉS

La licence double diplôme de Paris-Saclay permet de valider avec 240 ECTS une licence et un diplôme universitaire de l'université Paris-Saclay.

Compétences théoriques et pratiques renforcées dans les deux disciplines de chacun des doubles diplômes.

Possibilité de réintégrer une des deux licences disciplinaires en cours de cursus.

La Licence double diplôme Mathématiques - Sciences de la Vie propose une formation en trois ans pour acquérir les connaissances fondamentales en biologie et en mathématiques, incluant l'acquisition progressive de compétences spécifiques à la réflexion et au travail dans un environnement à l'interface entre ces deux disciplines. Formation sélective.

Licence adossée à un diplôme universitaire.

Frais d'inscription : 306€.

 TRAJECTOIRES EN LICENCE

- **rejoindre la formation en fin de L1 et de L2** (accès sur dossier) ;
- **passer dans une licence monodisciplinaire** Science de la vie ou Mathématique de l'École universitaire de premier cycle Paris Saclay, en fin de L1 et de L2, sous réserve d'avoir validé l'année.

 MENTION**Licence double Diplôme (LDD)
Mathématique, Physique Sciences pour
l'ingénieur**

Accès sélectif.

Parcours L1 et L2 :

- math et physique (Orsay) ;
- math physique et applications (Versailles).

Parcours L3 :

- sciences pour l'ingénieur (ENS Saclay et Orsay) ;
- physique (ENS Saclay et Orsay) ;
- mathématiques (Orsay) ;
- mathématiques et physique (Orsay) ;
- mathématique physique et application.

 SPÉCIFICITÉS

La licence double diplôme Mathématiques, Physique et Sciences pour l'ingénieur permet d'acquérir une culture scientifique large et pluridisciplinaire : 1/3 cœur de mathématiques, 1/3 cœur de physique, 1/3 enseignements transverses.

L'effectif est limité et les étudiants sont encadrés par des équipes expérimentées et motivées.

L'un des objectifs est la mise en valeur de la réflexion et l'accès à l'autonomie.

Frais d'inscription : 306€.

 TRAJECTOIRES EN LICENCE

- **rejoindre une licence double diplôme** «Mathématiques, Physique» ;
- **rejoindre la Licence Physique fondamentale**

 MENTION**Licence double Diplôme (LDD)
Mathématiques Informatique**

Accès sélectif :

LDD 1

3 parcours en LDD 2 et LDD 3 :

- mathématiques ;
- informatique ;
- math et informatique.

 SPÉCIFICITÉS

Cette licence double diplôme offre une formation solide et équilibrée en informatique et en mathématiques, pour préparer ensuite dans d'excellentes conditions un master dans l'une des deux disciplines ou aux interfaces. Elle permet également de préparer l'entrée sur dossier dans des grandes écoles.

La formation fait une large place aux projets interdisciplinaires qui permettent de développer curiosité et créativité et de s'initier à la recherche et au travail en équipe.

L'accent est mis sur la maîtrise d'une communication scientifique écrite et orale, en français et en anglais.

Stages : des stages «libres» sont possibles en L1 et L2.

Un stage qualifiant, à réaliser en entreprise ou en laboratoire, est proposé au second semestre de L3.

Langues étudiées : l'apprentissage de l'anglais jusqu'au premier semestre de 3e année et une seconde langue vivante peut être suivie de manière optionnelle.

Ouverture à l'international : LDD 2 : possibilité de réaliser un semestre dans une université étrangère, dans le cadre de partenariats avec l'Université Paris-Saclay.

Césure possible à l'étranger entre la licence et le master.

Frais d'inscription : 306€.

 TRAJECTOIRES EN LICENCE

- de L1 Portail Mathématiques, Informatique après le (S1) ou (S2) ;
- de et vers les LDD Mathématiques, Physique et Économie, Mathématiques (S1) ;
- vers la licence d'Informatique ou la licence de Mathématiques (L2 et L3)

 MENTION**Licence double Diplôme (LDD) Economie et
Mathématiques**

Accès sélectif

Parcours unique en L1 et L2. 2 parcours en L3 :

- parcours Économie, Mathématiques ;
- parcours Mathématiques

 SPÉCIFICITÉS

La licence Économie, Mathématiques, associée à un diplôme d'établissement, vise à apporter aux étudiants une formation bi-disciplinaire solide et équilibrée en économie et en mathématiques.

Les étudiants bénéficient d'un fort encadrement des enseignants-chercheurs titulaires sur les trois années, cohérente avec la finalité première de la formation : la poursuite d'études en master dans l'une ou l'autre des deux disciplines, grâce à un adossement à la recherche.

La formation donne lieu à la délivrance d'un diplôme national de Licence (180 ECTS) et d'un diplôme d'université Économie, Mathématiques (60 ECTS).

Frais d'inscription : 306€.

<p>UNIVERSITÉ PARIS-SACLAY</p>	<p> MENTION</p> <p>Licence double Diplôme (LDD) Droit et Informatique</p> <p>Accès sélectif</p> <p>Parcours unique en L1 et L2. 2 parcours en L3 :</p> <ul style="list-style-type: none"> - parcours Droit, Informatique, renforcement informatique ; - parcours Droit, Informatique, renforcement droit. 	<p> SPÉCIFICITÉS</p> <p>La licence double diplôme Droit - Informatique a pour objectif principal de répondre à des besoins professionnels identifiés, notamment en lien avec les domaines de la santé et de la cybersécurité.</p> <p>L'objectif est ainsi de garantir une double compétence disciplinaire en droit et informatique aux étudiants avec une spécialisation dans le cadre de la L3 par la création de parcours type.</p>
<p>UNIVERSITÉ PARIS-EST CRÉTEIL-VAL-DE-MARNE – UPEC</p> <p> LIEU D'ENSEIGNEMENT</p> <p>UFR de Sciences et technologie 61 avenue du Général de Gaulle 94010 Créteil Cedex http://sciences-tech.u-pec.fr</p> <p> JOURNÉE PORTES OUVERTES</p> <p>Samedi 27 janvier 2024 http://www.portesouvertes.u-pec.fr</p> <p> INFORMATION-ORIENTATION</p> <p>SCUIO-BAIP Service Commun Universitaire d'Information et d'Orientation- Bureau d'Aide à l'Insertion Professionnelle Campus Mail des Mèches Rue Poète et Sellier 94010 Créteil Cedex Tél. : 01 41 78 47 96 orientation@u-pec.fr https://www.u-pec.fr/fr/formation/orientation-et-insertion-professionnelle</p> <p> HANDICAP</p> <p>https://www.u-pec.fr/fr/vie-de-campus/accompagnement-du-handicap</p> <p> RELATIONS INTERNATIONALES</p> <p>https://www.u-pec.fr/fr/international</p>	<p> MENTION</p> <p>Mathématiques</p> <p>Licence Mathématiques :</p> <ul style="list-style-type: none"> - parcours Mathématiques - parcours accès santé (LAS) <p>Parcours sélectifs :</p> <p>Double Licence Mathématiques-Informatique</p> <p>Double Licence Mathématiques-Physique</p>	<p> SPÉCIFICITÉS</p> <p>En L1, les mentions de licence sont regroupées par portail (MISIPC et CB-SVT).</p> <p>Le Portail MISIPC est commun aux licences de :</p> <ul style="list-style-type: none"> - Mathématiques ; - Informatique ; - Sciences pour l'ingénieur ; - Physique ; - Chimie. <p>Esprit de la formation : forte mutualisation du S1, S2 et S3 guidant vers l'orientation définitive après le S3.</p> <p>Mode mixte contrôle continu et examen terminal ou contrôle continu intégral du L1 au L3.</p> <p>Stage : L3 mathématiques : stage ou option culturelle professionnelle.</p> <p>Langues étudiées : groupes de niveau en anglais. Langues d'enseignement : groupes de niveau en anglais.</p> <p> TRAJECTOIRES EN LICENCE</p> <p>Après L2-L3 : admission sur dossier à l'école d'ingénieur EPISEN spécialité Système d'information.</p> <p>https://episen.u-pec.fr/</p>

 MENTION**Informatique**

Licence Informatique :

- parcours Informatique

Parcours sélectif :**Double Licence Mathématiques-Informatique** SPÉCIFICITÉS

En L1, les mentions de licence sont regroupées par portail (MISIPC et CB-SVT).

Portail MISIPC est commun aux licences de :

- Mathématiques ;
- Informatique ;
- Sciences pour l'ingénieur ;
- Physique ;
- Chimie.

Esprit de la formation : forte mutualisation du S1, S2 et S3 guidant vers l'orientation définitive après le S3.

Mode mixte contrôle continu et examen terminal ou contrôle continu intégral du L1 au L3.

Stage : en L3, obligatoire (2 mois minimum).

Langue étudiée : anglais indispensable.

Langues d'enseignement : groupes de niveau en anglais.

 TRAJECTOIRES EN LICENCE

Après L2 et la L3 : admission sur dossier à l'école d'ingénieur EPISEN

- spécialité Système d'information et Technologies pour la santé.

<https://episen.u-pec.fr/>

UNIVERSITÉ SORBONNE PARIS NORD LIEU D'ENSEIGNEMENT

Institut Galilée

galilee.univ-paris13.fr/licence

 JOURNÉE PORTES OUVERTES

Samedi 3 février 2024

 INFORMATION-ORIENTATION**VOIE**

Service Valorisation, Orientation et Insertion professionnelle de l'Étudiant

Campus de Villetaneuse

99 avenue Jean-Baptiste Clément

Grand Hall - Sous les amphis 5, 6 et 7

93430 Villetaneuse

Tél. : 01 49 40 40 11

info.voie@univ-paris13.fr

Campus de Bobigny

1 rue de Chablis

93017 Bobigny

Tél. : 01 48 38 88 38

orientationbobigny.voie@univ-paris13.fr

<https://voie.univ-spn.fr>

 HANDICAP

scol-handi@univ-paris13.fr

 RELATIONS INTERNATIONALES

<https://www.univ-spn.fr/etudier-a-letranger/>

 MENTION**Mathématiques**

4 parcours proposés en L2 et/ou L3 (avec des choix d'options dès la L1) :

- Mathématiques et Applications (MAP) ;
- Modélisation et ingénierie mathématiques (MIM) ;
- Assistant d'éducation (AED) ;
- Mathématiques appliquées à l'économie et à la finance (MAEF).

 SPÉCIFICITÉS

Possibilité d'effectuer la 1^{re} année en 2 ans dans le cadre d'un parcours aménagé

La licence est divisée en 6 niveaux (semestres) :

- 1^{er} niveau fortement mutualisé entre les mentions mathématiques et informatique avec choix d'une option en mention mathématiques physique ;

- environ 20% des enseignements sont réservés aux travaux pratiques ;

- 1/3 des 180 crédits concernent des enseignements mineurs dont 24 crédits consacrés à la culture générale ;

- possibilité d'UE libre : sport, « projet Voltaire » pour la mise à niveau en français, langue étrangère, activités culturelles.

Stage : obligatoire d'un mois au niveau 6 (industrie, recherche ou milieu scolaire).

Langue étudiée : anglais obligatoire.

 TRAJECTOIRES EN LICENCE**Après L1**

Licences générales : l'importante mutualisation entre les licences mention mathématiques et informatique permet une réorientation entre ces licences.

Après L2

Entrée à Sup Galilée (sur dossier) suivant la spécialité de la L2.

 MENTION**Informatique****Parcours :**

- **Informatique** ;
- **Data Analytics** (en partenariat avec l'université Della Campania (Italie).

 SPÉCIFICITÉS

Possibilité d'effectuer la 1^{re} année en 2 ans dans le cadre d'un parcours aménagé

La licence est divisée en 6 niveaux (semestres) :

- 1^{er} niveau fortement mutualisé entre les mentions mathématiques et informatique avec choix d'une option en mention mathématiques physique ;
- environ 20 % des enseignements sont réservés aux travaux pratiques ;
- 1/3 des 180 crédits concernent des enseignements mineurs dont 24 crédits consacrés à la culture générale ;
- possibilité d'UE libre : sport, « projet Voltaire » pour la mise à niveau en français, langue étrangère, activités culturelles.

Stage : obligatoire d'un mois au niveau 6 (industrie, recherche ou milieu scolaire).

Langue étudiée : anglais obligatoire.

 TRAJECTOIRES EN LICENCE**Après L1**

Licences générales : l'importante mutualisation entre les licences mention mathématiques et informatique permet une réorientation entre ces licences.

Après L2

Entrée à Sup Galilée (sur dossier) suivant la spécialité de la L2.

Mention Double licence Mathématiques - Informatique :

Cette formation permet de valider 2 licences.

 SPÉCIFICITÉS

- 135 heures en pédagogie inversée sur les 3 années ;

- en L3, semestre de mobilité internationale obligatoire.

Ouverture à l'international : double licence mathématiques - informatique : en L3, semestre de mobilité internationale obligatoire.

Double diplomation : oui.

 TRAJECTOIRES EN LICENCE**Après L1**

Double licence : la réorientation vers un parcours monodisciplinaire mathématiques ou informatique est possible à la fin de chaque niveau.

Après L2

Entrée à Sup Galilée (sur dossier) suivant la spécialité de la L2.

UNIVERSITÉ GUSTAVE EIFFEL

LIEU D'ENSEIGNEMENT

UFR Mathématiques
Cité Descartes - Bâtiment Lavoisier Champs-sur-Marne
77454 Marne-la-Vallée cedex 2
<https://ufr-math.univ-gustave-eiffel.fr/>
Tél. : 01 60 95 75 46
sylvie.belkessam@univ-eiffel.fr

JOURNÉE PORTES OUVERTES

Samedi 3 février 2024 de 9h30 à 17h en présentiel dans le bâtiment Copernic.

INFORMATION-ORIENTATION SIOIP

Service Information, Orientation et Insertion Professionnelle
5 boulevard Descartes Champs-sur-Marne
77454 Marne-la-Vallée Cedex
Tél. : 01 60 95 76 76
Bâtiment Copernic - RDC
sio@univ-eiffel.fr

HANDICAP

accueilhandicap@univ-eiffel.fr
<https://www.univ-gustave-eiffel.fr/vie-de-campus/sante-et-social>

RELATIONS INTERNATIONALES

International@univ-eiffel.fr
<https://www.univ-gustave-eiffel.fr/international>

MENTION

Mathématiques

- Tronc commun mathématiques/informatique (L1)
- Mathématiques (L2-L3)
- Mathématiques et applications (L3)
- Ingénierie mathématiques (L3)
- Enseignement (L3)

-Mathématiques Option accès santé LAS (L1-L2) : voir la fiche «Santé».

Majeure/

Mathématiques - Informatique - Anglais.

Accès sélectif :

- Double diplôme licence mention mathématiques & licence mention physique chimie.

- Double diplôme licence mention mathématiques & licence mention informatique.

SPÉCIFICITÉS

La L1 s'articule sur 2 semestres. Les enseignements se composent de 40 % de mathématiques, 40 % d'informatique, 10 % d'anglais et de 10 % d'option. Une période de pré-rentree de deux semaines avec découverte du campus et perfectionnement en mathématiques a lieu au début du premier semestre. Au cours des deux semestres, est proposée tous les midis une aide sur les TP d'informatique, ainsi que des séances d'exercices en mathématiques sur machines (WIMS).

Partenariat avec la CPES (classe prépa scientifique du lycée Jean Moulin de Torcy) en L1 et L2.

Options

Les options proposées aux deux semestres sont :

- physique 1 & 2 ;
- communication 1 & 2 ;
- atelier d'écriture 1 & 2 ;
- électronique 1 & 2 ;
- italien 1 & 2 ;
- japonais 1 & 2 ;
- UE libre.

Au 2nd semestre, une option Logique est proposée.

Langue étudiée : anglais obligatoire sur 6 semestres.

Tutorat : soutien disciplinaire sous la forme d'accompagnement pédagogique.

Tutorat d'accueil et d'accompagnement, semaine d'intégration.

TRAJECTOIRES EN LICENCE

Après L1 MIPI, possibilité de s'orienter en licence générale vers la mention :

- Mathématiques ;
- Informatique ;
- Physique ;
- Électronique, énergie électrique, automatique ;
- Génie civil.

Après la L2 mathématiques :

- possibilité d'intégrer de nombreuses écoles d'ingénieurs.

 MENTION**Informatique**

Informatique (L2-L3)

Informatique option Licence **accès santé LAS (L1-L2)** :

voir la fiche «Santés».

 SPÉCIFICITÉS

La formation donne aux étudiants les bases théoriques et les savoir-faire fondamentaux de la discipline, assortis d'une solide formation en mathématiques au cours des trois premiers semestres.

Cet enseignement bi-disciplinaire dès la première année distingue la formation de celle proposées par les IUT, classes préparatoires ou licences scientifiques « généralistes ».

Tutorat : mis en place à destination des élèves le désirant, plutôt à destination des étudiants de L1 et assuré par des étudiants volontaires de L2 et L3.

Alternance : alternance possible en 3e année de licence.

Ouverture à l'international : aucun accord international spécifique à la licence d'informatique n'existe, mais la formation repose sur la cellule « Relations internationales » de l'Université, qui permet à certains étudiants d'effectuer un semestre d'études à l'étranger, soit via le programme Erasmus, soit via des aides particulières à la mobilité.

 TRAJECTOIRES EN LICENCE

Après L2, écoles d'ingénieur sur dossier et entretien :

- IMAC Gustave Eiffel ;
- ESIEE -Gustave Eiffel en alternance.

 MENTION**Mathématiques appliquées et sciences sociales (MASS)**

Mathématiques appliquées et sciences sociales (L1 à L3)

Majeures : Mathématiques et Économie. SPÉCIFICITÉS

Compétences en mathématiques et en économie (éventuellement complétée par d'autres compétences en sciences sociales).

Mathématiques : raisonnement logique, modélisation, capacités d'analyse et de calcul, algèbre, probabilités et statistiques.

Sciences économiques : micro et macro-économie, culture générale en économie et management (économétrie, gestion, ressources humaines, économie internationale, comptabilité).

En informatique (notions) : utilisation d'outils informatiques (tableurs), de logiciels statistiques (R, SAS), notion de programmation (Python).

Options : les options permettent principalement d'orienter et de renforcer le parcours de l'étudiant, soit vers les mathématiques, soit vers l'économie et/ou la gestion.

Elles permettent également de garder une seconde langue vivante aux étudiants qui le souhaitent.

Stage : possible en fin de L3 (2 mois minimum).

 MENTION**Double licence Mathématiques / Physique-Chimie**

Double licence Mathématiques -

Physique-Chimie (L1 à L3).

Majeures : Mathématiques -

Physique - Chimie - Électronique -

Mécanique - Informatique - Anglais.

 SPÉCIFICITÉS

Acquisition d'une solide formation scientifique générale, sur le plan théorique, expérimental et numérique.

Capacité à mettre en oeuvre une démarche scientifique et/ou d'abstraction.

Savoir expliquer et présenter, oralement et par écrit, un projet.

En mathématiques : maîtrise des concepts fondamentaux en analyse, probabilités, statistique et algèbre linéaire.

En physique, chimie : résoudre des problèmes théoriques de la physique Newtonienne à la physique moderne et comprendre ses applications.

En informatique : maîtrise du langage Python.

En anglais : niveau B2 au minimum.

Tutorat : un tutorat de pré-rentrée est organisé en L1 et la grande majorité des enseignements de 1^{re} année se déroulent en petite classe (Cours - TD).

Double diplomation : délivrance des deux mentions Mathématiques et Physique Chimie (parcours double licence Mathématiques - Physique-chimie) (L1 à L3).

ESIEE PARIS

École supérieure d'ingénieurs en électrotechnique et électronique
2 boulevard Blaise Pascal
Cité Descartes
BP 99
93162 Noisy-le-Grand Cedex
Tel : 01 45 92 65 00

 MENTION**Bachelor Pluridisciplinaire Economie, Sciences et technologies multimédia (BESTM)**

Accessible après le Bac délivrant un grade de licence (Bac+3)

 SPÉCIFICITÉS

Le Bachelor permet aux étudiants de bénéficier d'une solide formation générale notamment en mathématiques, en anglais et en méthodologie, et de participer à des séjours d'immersion à la recherche en laboratoires.

A l'issue de la 1^{re} année les étudiants affinent leur orientation vers **l'un des trois parcours suivants** (sur les deux dernières années du cursus) :

- Parcours Scientifique
- Parcours Économie / Gestion
- Parcours Multimédia

La dernière année laisse place aux projets, à l'individualisation des parcours, et aux stages.

La méthodologie, la culture générale, ainsi que l'enseignement de l'anglais sont des priorités tout au long du cursus. Un accent est également mis sur les enseignements liés à l'innovation et à l'entrepreneuriat.

Le volume hebdomadaire d'enseignements est, en moyenne, de 20 h d'enseignement en face à face, incluant les temps dédiés à l'accompagnement individualisé et aux projets individuels et collectifs.

Stage : 1 mois en 2^e année et 4 mois minimum en 3^e année (France ou étranger)

Frais d'inscription : 601€

Nombre de places : 60

ENSG

6, 8 boulevard Blaise Pascal
Cité Descartes
Champs sur Marne
77455 Marne la Vallée Cedex2
Tel: 01.64.15.30.01

 **MENTION****Licence professionnelle "géomètre-géomaticien"**

Accessible après le Bac délivrant un grade de licence (Bac+3)

Inscriptions sur la plateforme Parcoursup

pré-sélection sur étude des dossiers académiques puis entretien.

 **SPÉCIFICITÉS**

Pour les deux premières années qui se déroulent à l'ENSG-Géomatique, le programme des enseignements porte principalement sur les disciplines suivantes :

- topométrie (levé, DAO (dessin assisté par ordinateur), auscultation...)
- géodésie (GPS, systèmes de référence terrestre) ;
- photogrammétrie (traitement de prises de vues aériennes, MNT, orthoimage, modélisation 3D, lidar aéroporté, images terrestres)
- télédétection (analyse et interprétation d'images satellites, mesures des paramètres environnementaux, classification...)
- SIG (Système d'Information Géographique) (Qgis, ArcGis...)
- cartographie ;
- développement informatique (python, web...)
- mathématiques
- sciences humaines (langues, droit...).

Une période dédiée aux travaux terrain est effectuée au centre ENSG de Forcalquier (04), de mi-avril à fin juillet, la 1^{re} année, et de mi-avril à fin mai, la 2^e année.

Pour la troisième année, à la suite d'un tronc commun, vous suivez la spécialité en « Imagerie » (uniquement en formation initiale). Elle conduit à la spécialisation en imagerie aérienne, spatiale ou terrestre, pour une reconstruction 3D d'environnements multiples. Elle forme des experts en systèmes d'acquisition et d'exploitation d'images, de traitement de nuages de points, ainsi qu'en restitution de modèles qualifiés. Ils ont la capacité de gérer des projets de photogrammétrie, de lasergrammétrie, de télédétection ou de photo-interprétation. La troisième année se déroule partiellement chez notre partenaire, l'Université Paris 1 Panthéon-Sorbonne.

Stage : Un stage en entreprise de 10 à 12 semaines est effectué en fin de 2^e année.

CY CERGY

PARIS UNIVERSITÉ

LIEU D'ENSEIGNEMENT

CY Tech Sciences et Techniques
Site de Saint-Martin
2 avenue Adolphe Chauvin 95302 Pontoise
Site de Neuville Mail Gay Lussac
95301 Neuville

JOURNÉE PORTES OUVERTES

Samedi 27 janvier 2024

INFORMATION-ORIENTATION

DOIP

Direction Orientation et Insertion
Professionnelle
Site des Chênes Tour des Chênes
33 boulevard du Port
95011 Cergy-Pontoise Cedex
Tél. : 01 34 25 63 22
doip@ml.u-cergy.fr

HANDICAP

handicap@ml.u-cergy.fr
<https://www.cyu.fr/accompagnement-du-handicap>

RELATIONS INTERNATIONALES

relations.internationales@ml.u-cergy.fr
<https://www.cyu.fr/europe-et-international/etudiants>

MENTION

Mathématiques

Depuis le L1 parcours d'intégration :

Portail MIPI : mathématiques, informatique, physique, ingénierie.

Ou depuis L1 parcours mentions
Mathématiques et Physique (M-P)

L2-L3 mentions mathématiques et physique.

Depuis le Cycle Universitaire de Préparation aux Grandes Ecoles (CUPGE)

L1-L2 CUPGE mathématiques et physique

L1-L2 CUPGE physique et chimie.

L2 Mathématiques. L3 Mathématiques.

Majeure/mineure : à partir de la L2 : enseignement organisé en deux majeures disciplinaires et une mineure d'une autre discipline, par semestre.

Sélectif :

Double diplomation :

Double diplôme licence mention mathématiques & licence mention physique.

Double diplôme licence mention mathématiques & licence mention informatique.

SPÉCIFICITÉS

Compétences et ateliers transversaux interdisciplinaires.

Une UE libre à chaque année de licence : découverte en culture générale, scientifique, culturelle et sportive qui a pour but de valoriser l'engagement de l'étudiant.

Forum étudiants - entreprises de CY Tech - Institut des Sciences et techniques organisé une fois par an en janvier.

Évaluations en contrôle continu privilégiées. Entretiens individuels (L1, L2).

CUPGE : cycle universitaire préparatoire aux grandes écoles, concours ENSI, concours d'entrée aux écoles d'ingénieurs (option maths-physique ou physique-chimie).

Stage : obligatoire, minimum de 4 semaines en L3.

Langue étudiée : anglais obligatoire sur 6 semestres.

Tutorat : soutien disciplinaire sous la forme d'accompagnement pédagogiques.

Tutorat d'accueil et d'accompagnement, semaine d'intégration.

TRAJECTOIRES EN LICENCE

Après L1 MIPI, possibilité de s'orienter en licence générale vers la mention :

- Mathématiques ;
- Informatique ;
- Physique ;
- Électronique, énergie électrique, automatique ;
- Génie civil.

Après la L2 mathématiques :

- possibilité d'intégrer de nombreuses écoles d'ingénieurs

CY CERGY PARIS UNIVERSITÉ

MENTION

Informatique

Depuis le L1 parcours d'intégration :

Portail MIPI : mathématiques, informatique, physique, ingénierie.

ou depuis L1 parcours mentions
mathématiques et informatique (M-I).

L2-L3 mentions mathématiques et informatique.

L2 Informatique. L3 Informatique.

Majeure/mineure : à partir de la L2, enseignement organisé en deux majeures disciplinaires et une mineure d'une autre discipline, par semestre

SPÉCIFICITÉS

Compétences et Ateliers transversaux interdisciplinaires.

Une UE libre à chaque année de licence : découverte en culture générale, scientifique, culturelle et sportive qui a pour but de valoriser l'engagement de l'étudiant.

Forum étudiants - entreprises de CY Tech - Institut des Sciences et techniques organisé une fois par an en janvier.

Évaluations en contrôle continu privilégiée. Entretiens individuels (L1, L2).

CUPGE : Cycle universitaire préparatoire aux grandes écoles, concours ENSI, concours d'entrée aux écoles d'ingénieurs (option maths-physique ou physique-chimie).

Stage : obligatoire, minimum 4 semaines en L3.

Langue étudiée : anglais obligatoire sur 6 semestres.

Tutorat : soutien disciplinaires sous la forme d'accompagnement pédagogiques.

Tutorat d'accueil et d'accompagnement, semaine d'intégration.

 **TRAJECTOIRES EN LICENCE**

Après L1 MIPI, possibilité de s'orienter en licence générale vers la mention :

- Mathématiques ;
- Informatique ;
- Physique ;
- Électronique, énergie électrique, automatique ;
- Génie civil.

Après la L2 :

- possibilité d'intégrer de nombreuses écoles d'ingénieurs

UNIVERSITÉ D'ÉVRY PARIS-SACLAY

 **LIEU D'ENSEIGNEMENT**

UFR Sciences Fondamentales et Appliquées (SFA)
Bâtiment Maupetuis
3, rue du père Jarlan
91000 Evry-Courcouronnes

 **JOURNÉE PORTES OUVERTES**

Le samedi 3 février 2024

 **INFORMATION-ORIENTATION**

DOIP

Direction de l'Orientation et de l'Insertion Professionnelle

RDC du Bâtiment Île-de-France Boulevard François Mitterrand. 91025 Évry-Courcouronnes

doip@univ-evry.fr

Tél. 01 69 47 76 17

[https://www.univ-](https://www.univ-evry.fr/formation/orientation-et-insertion-professionnelle.html)

[evry.fr/formation/orientation-et-insertion-professionnelle.html](https://www.univ-evry.fr/formation/orientation-et-insertion-professionnelle.html)

 **HANDICAP**

handicap@univ-evry.fr

<https://www.univ-evry.fr/vie-de-campus/etude-et-handicap.html>

 **RELATIONS INTERNATIONALES**

rel-int@univ-evry.fr

<https://www.univ-evry.fr/international.html>

 **MENTION**

Mathématiques

En 1^{ère} année de licence, la mention « Mathématiques » est accessible à travers **2 portails :**

- le Portail MI (Mathématiques- informatique)
- ou le Portail MP (Mathématiques-physique).

En 2^e année de licence, l'étudiant pourra donc choisir de poursuivre en L2 dans l'une **des deux mentions** du portail.

Parcours (L3) :

- mathématiques et applications ;
- enseignement et sciences pluridisciplinaires ;
- double cursus INSIIE (École Nationale Supérieure d'Informatique pour l'Industrie et l'Entreprise).

 **SPÉCIFICITÉS**

L'objectif de la licence de Mathématiques est de proposer une formation initiale diversifiée en mathématiques, indispensable aussi bien pour les futurs utilisateurs des mathématiques dans des domaines aussi variés que l'industrie, le secteur bancaire, les sociétés de service informatique, la recherche en économie, biologie et génétique, que pour les futurs chercheurs, enseignants-chercheurs et enseignants en mathématiques.

Stage : au 2nd semestre de L3, soit dans un laboratoire, une entreprise ou un établissement public local d'enseignement (EPL) pour les étudiants se destinant aux métiers de l'enseignement second cycle.

Il est encadré à l'université par un tuteur universitaire et sur le lieu de stage par un maître de stage de l'établissement ou de l'entreprise d'accueil. Le stage donne lieu à la rédaction d'un rapport et à une soutenance orale.

Langues étudiées : anglais (LV1) obligatoire.

 **TRAJECTOIRES EN LICENCE**

Les portails MI et MP de L1 accueillent les étudiants voulant s'orienter vers la Licence de Mathématiques ainsi que ceux s'orientant vers la Licence d'Informatique (pour le portail MI) et de Physique (pour le portail MP).

Il est possible d'intégrer une licence professionnelle à l'Université d'Evry ou ailleurs à l'issue de la 2^{ème} année de licence.

Le parcours double cursus ENSIIE est réservé aux étudiants de cette école et complète leur formation en Mathématiques.

Poursuite en licence professionnelle Systèmes informatiques et logiciels, Réseaux et télécommunications.

Double Licence Mathématiques et Économie

Licence sélective.

Les étudiants obtiennent, à l'issue de leur L3, deux diplômes : la licence de Mathématiques et la licence d'Économie et Gestion.

 **SPÉCIFICITÉS**

L'objectif de la Double Licence Mathématiques-Économie est de former des étudiants maîtrisant à la fin de leur cursus les outils mathématiques, statistiques et informatiques pour traiter des données et, les outils économiques pour créer de la valeur à partir de ces données. Ce parcours d'excellence apporte aux étudiants une solide formation en mathématiques et en économie et de très bonnes bases en informatique.

Stage : Un stage de deux semaines minimum est intégré au cursus en L3. Ce stage se déroule dans un laboratoire, une entreprise ou dans un établissement public local d'enseignement (EPL).

Langues étudiées : anglais (LV1) obligatoire.

Tutorat : Suivi des étudiants : entretiens individuels, préparations aux examens, interrogations orales.

Double diplomation : Licence Mathématiques Licence Économie – Gestion

 **TRAJECTOIRES EN LICENCE**

En cours de formation, s'ils le souhaitent, les étudiants de double licence Mathématiques Économie ayant validé un niveau (L1 ou L2) dans une des mentions, peuvent rejoindre le parcours monolice (en Mathématiques ou en Économie-Gestion) au niveau suivant.

Par contre, le passage d'une licence simple vers la double licence n'est pas possible

 **MENTION****Informatique**

Portail MI (Mathématiques- Informatique)

Tronc commun en L1

Choix de l'orientation en L2**Parcours (L3) :**

- **ASR** (Architecture des Systèmes en Réseaux) ;
- **CILS** (Conception et Intelligence des Logiciels et des Systèmes)
- Méthodes Informatiques Appliquées à la Gestion des Entreprises (**MIAGE**) (en formation initiale ou en formation par apprentissage)
- International francophone

 **SPÉCIFICITÉS**

Troisième année parcours Administration des systèmes en réseaux (ASR) : Ce parcours a pour objectif d'apporter une culture importante dans le domaine des réseaux et des systèmes. Il offre une spécialisation en exploitation et architecture des systèmes d'exploitation et des réseaux.

Troisième année parcours Conception et intelligence des logiciels et des systèmes (CILS)

Ce parcours a pour objectif d'apporter une culture importante dans le domaine de la conception logicielle avec une approche autant pratique que théorique. Il vise à procurer de solides bases en informatique en formant les étudiants aux techniques et formalismes fondamentaux du domaine.

Troisième année parcours Méthodes informatiques appliquées à la gestion des entreprises (MIAGE)

Ce parcours s'inscrit dans le cadre de la filière MIAGE nationale et a pour objectif d'apporter une double compétence en informatique et en gestion. Il offre une spécialisation en conception et management des systèmes d'information.

Stage : stage ou projet obligatoire au deuxième semestre de la L3.

La durée recommandée de ce stage est de 3 semaines (3 mois) et ne doit pas être inférieure à 7 semaines.

Langue étudiée : anglais (LV1) obligatoire.

TRAJECTOIRES EN LICENCE

A la fin de la L1, possibilité de réorientation vers une autre licence du domaine Sciences Technologies et Santé (STS), voire d'un autre domaine.

Fin L1, choix entre la licence mention Mathématiques ou la licence Informatique. Possibilité de demande de réorientation vers une autre licence du domaine Sciences Technologies et Santé (STS), voire d'un autre domaine.

Possibilité de demande d'intégration à la bi-licence Paris-Saclay Sciences de la Vie - Informatique. Des étudiants de cette bi-licence peuvent également se réorienter vers la licence mention Informatique.

Des étudiants de classes préparatoires, de DUT, de BTS ou de tout autre diplôme de niveau équivalent peuvent être intégrés directement au niveau L3.

Poursuite en Ecole d'ingénieurs : ENSIE (Ecole Nationale Supérieure d'Informatique pour l'Industrie et l'Entreprise), TSP (Télécom Sup Paris), etc...

MENTION

Licence Double-Diplôme Droit, Informatique

Formation accréditée par l'Université Paris-Saclay.

Licence Double Diplôme : parcours unique en L1 et L2.

Licence sélective.

Deux parcours (au choix) en L3 :

- Droit et Informatique, renforcement Droit ;
- Droit et Informatique, renforcement Informatique.

Chaque parcours propose des cours spécifiques.

Trois spécialisations sont possibles dans le parcours informatique :

- Voie Conception & intelligence des logiciels & des systèmes
- Voie Administration des systèmes en réseaux
- Voie Méthodes info. appliquées à la gestion des entreprises

SPÉCIFICITÉS

La Licence Double Diplôme Droit, Informatique vise à répondre à de nouveaux besoins professionnels identifiés, notamment en lien avec les domaines de la santé, de la cyber sécurité, de la gestion et l'utilisation des bases de données, du développement des objets autonomes.

Le diplôme implique que les étudiants suivent les cours fondamentaux dans les deux domaines, mais également des cours plus spécifiques ayant pour objet l'appréhension du numérique, des nouvelles technologies par le droit.

Stage : Obligatoire en L3 dans le parcours type spécialisation informatique, avec une incitation à le faire à l'étranger.

Obligatoire en L3 dans le parcours type spécialisation droit, avec possibilité de le faire à l'étranger.

Le projet tutoré et la participation à l'incubateur juridique permettra une première insertion en laboratoire.

Langue étudiée : Anglais renforcé et LV2.

TRAJECTOIRES EN LICENCE

Passerelles possibles vers la licence de droit et la licence d'informatique

<p>UNIVERSITÉ D'ÉVRY PARIS-SACLAY</p>	<p> MENTION</p> <p>Licence Double -Diplôme Informatique, Sciences de la Vie</p> <p>Formation accréditée par l'Université Paris-Saclay.</p> <p>Licence sélective</p>	<p> SPÉCIFICITÉS</p> <p>Troisième année parcours Informatique, Sciences de la vie</p> <p>Stage : Semestre 2 de L3 : stage obligatoire de 7 semaines minimum ou un projet.</p> <p>Langue étudiée : anglais.</p> <p> TRAJECTOIRES EN LICENCE</p> <p>Écoles d'ingénieurs en Informatique, notamment celles proposant des parcours bioinformatiques</p>
<p>UNIVERSITÉ VERSAILLES-SAINTE-QUENTIN-EN-YVELINES</p> <p> LIEU D'ENSEIGNEMENT</p> <p>UFR des Sciences 45 avenue des États-Unis 78035 Versailles Tél. : 01 39 25 41 12</p> <p> JOURNÉE PORTES OUVERTES</p> <p>Samedi 27 janvier 2024</p> <p> INFORMATION-ORIENTATION</p> <p>SOIP Service Orientation et Insertion Professionnelle Campus de Guyancourt Maison de l'Étudiant 1 allée de l'Astronomie 78280 Guyancourt Cedex Tél. 01 39 25 56 10 https://www.uvsq.fr/contacts-1 oip.defip@uvsq.fr</p> <p> HANDICAP saeh@uvsq.fr</p> <p> RELATIONS INTERNATIONALES mobilite@uvsq.fr</p>	<p> MENTION</p> <p>Portail Mathématiques- Informatique</p> <p>Le portail Mathématiques-Informatique (MI) ouvre sur les quatre mentions de Licence :</p> <ul style="list-style-type: none"> - Mathématiques ; - Informatique ; - Physique ; - Sciences et technologies. 	<p> SPÉCIFICITÉS</p> <p>Structuration de la L1 en portail pour une pré-orientation de l'étudiant vers plusieurs mentions de licence. Le portail permet la transition entre le lycée et l'université et la consolidation des disciplines scientifiques.</p> <p>Langues d'enseignement : enseignement en anglais obligatoire (L1 à L3).</p> <p> TRAJECTOIRES EN LICENCE</p> <p>Le choix de la mention se fait en 2^e année de licence au semestre 3.</p>
<p>UNIVERSITÉ VERSAILLES- SAINT-QUENTIN-EN-YVELINES</p>	<p> MENTION</p> <p>Portail Mathématiques-Physique-Chimie</p> <p>Le portail Mathématiques-Physique-Chimie (MPC) ouvre sur les 4 mentions de Licence :</p> <ul style="list-style-type: none"> - Chimie - Mathématiques - Physique - Sciences et technologies 	<p> SPÉCIFICITÉS</p> <p>Structuration de la L1 en portail pour une pré-orientation de l'étudiant vers plusieurs mentions de licence. Le portail permet la transition entre le lycée et l'université et la consolidation des disciplines scientifiques.</p> <p>Langues d'enseignement : enseignement en anglais obligatoire (L1 à L3).</p> <p> TRAJECTOIRES EN LICENCE</p> <p>Le choix de la mention se fait en 2^e année de licence au semestre 3.</p>

<p>UNIVERSITÉ VERSAILLES- SAINT-QUENTIN-EN-YVELINES</p>	<p> MENTION</p> <p>Portail Biologie-Informatique</p> <p>Le portail Biologie-Informatique (BI) ouvre sur les 4 mentions de Licence :</p> <ul style="list-style-type: none"> - Informatique - Sciences de la Vie - Sciences de la Vie et de la Terre - Sciences et technologies 	<p> SPÉCIFICITÉS</p> <p>Structuration de la L1 en portail pour une pré-orientation de l'étudiant vers plusieurs mentions de licence. Le portail permet la transition entre le lycée et l'université et la consolidation des disciplines scientifiques.</p> <p>Langues d'enseignement : enseignement en anglais obligatoire (L1 à L3).</p> <p> TRAJECTOIRES EN LICENCE</p> <p>Le choix de la mention se fait en 2^e année de licence au semestre 3.</p>
<p>UNIVERSITÉ VERSAILLES- SAINT-QUENTIN-EN-YVELINES</p>	<p> MENTION</p> <p>Mathématiques et informatique appliquées aux sciences humaines et sociales (MIASHS)</p>	<p> SPÉCIFICITÉS</p> <p>Ouverture à l'international : les étudiants qui le souhaitent peuvent effectuer en troisième année (L3) un semestre dans une université d'un autre pays européen.</p> <p> TRAJECTOIRES EN LICENCE</p> <p>Passerelles possibles en licence MIASHS vers les licences d'économie, de sociologie, de mathématiques et d'informatique.</p> <p>Après L2 : licence Sciences et technologies (L3) de l'UVSQ.</p>
<p>UNIVERSITÉ VERSAILLES- SAINT-QUENTIN-EN-YVELINES</p>	<p> MENTION</p> <p>Double Diplôme Informatique, Sciences de la vie</p> <p>Sélectif :</p> <p>Les deux parcours en L3:</p> <ul style="list-style-type: none"> - Parcours « Chimie, Sciences de la Vie » - Parcours « Biologie » (formation de biologie renforcée pour des étudiants inscrits dans le Magistère de Biologie) 	<p> SPÉCIFICITÉS</p> <p>Le double cursus s'appuie sur les deux licences existantes d'Informatique et de Sciences de la Vie.</p> <p>L'accès est sélectif en L1 (spécialités scientifiques privilégiées) pour :</p> <ul style="list-style-type: none"> - Des bacheliers scientifiques généraux ayant un goût prononcé pour la biologie et l'informatique. - Ce cursus sélectif s'adresse à des étudiants particulièrement motivés et curieux, prêts à s'investir dans une formation exigeante. <p>Frais d'inscription : 306 euros</p> <p> TRAJECTOIRES EN LICENCE</p> <p>Passerelles possibles vers les licences monodisciplinaires à chaque semestre à l'issue d'entretiens individuels.</p>

Bien choisir sa licence

Prendre conseil auprès de l'équipe éducative de votre lycée (professeur principal, professeur référent, psychologue éducation nationale...) et du centre d'information et d'orientation de votre domicile.

Consulter les **sites des universités** et lire attentivement les fiches descriptives des formations et les poursuites d'études.

Être attentif aux matières enseignées et à l'organisation de la formation (cours en ligne, accompagnement ... tutorat, enseignants référents, aménagement d'études ...).

Étudier le trajet entre son domicile et les lieux des cours

Participer aux **journées portes ouvertes** et aux événements organisés par les universités (journée d'immersion, rencontres avec les ambassadeurs).

Les sites internet incontournables

Le site institutionnel de chaque université

Parcoursup : parcoursup.fr

Le site AVENIR de l'ONISEP : avenirs.onisep.fr/#pour-les-eleves

Se préparer à l'enseignement supérieur en suivant les MOOC Orientation : mooc-orientation.fr

Se renseigner sur le logement et les bourses en consultant le site du CROUS : lescrous.fr

Agence AEFE - AGORA Monde : aeefe.fr/orientation/agora-monde

Consulter le site AVENIR de l'ONISEP : avenirs.onisep.fr/#pour-les-eleves

Pour les étudiants internationaux consultez les droits d'inscription sur le Campus France : campusfrance.org/fr/droits-differencies

Agence régionale francilienne ORIANE : oriane.info

Autre formation à Bac+3 dans les universités :

BUT Bachelor universitaire de technologie : idf.iut.fr/les-iut-d-ile-de-france

Dans le secteur industriel :

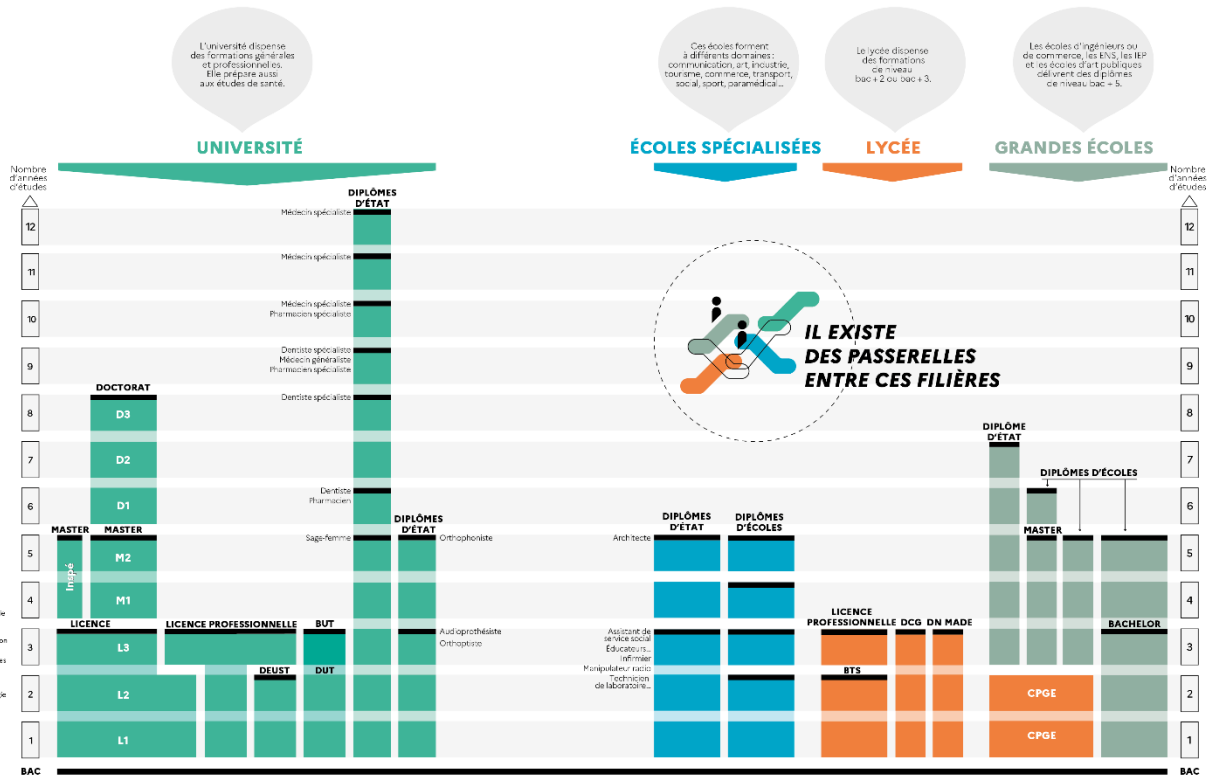
- Chimie
- Génie biologique
- Génie chimique - Génie des procédés
- Génie Civil- Construction Durable
- Génie électrique et informatique industrielle
- Génie industriel et maintenance
- Génie mécanique et productique
- Hygiène, sécurité, environnement
- Informatique
- Management de la logistique et des transports
- Métiers de la transition et de l'efficacité énergétiques
- Métiers du Multimédia et de l'Internet
- Mesures physiques
- Qualité, logistique industrielle et organisation
- Réseaux et télécommunications
- Science et génie des matériaux
- Science des données

Dans le secteur des services

- Carrières Juridiques
- Carrières sociales
- Gestion administrative et commerciale des organisations
- Gestion des entreprises et des administrations
- Information-Communication
- Techniques de commercialisation

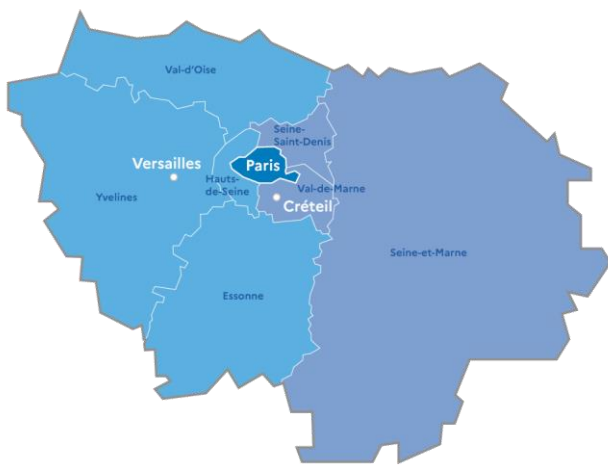
Certaines licences professionnelles commencent dès la première année post-bac, se renseigner auprès des universités.

Le schéma Onisep des études après le bac



Retrouvez le schéma des études supérieurs à l'adresse [onisep.fr/orientation/l-enseignement-superieur/le-schema-des-etudes-apres-le-bac](https://www.onisep.fr/orientation/l-enseignement-superieur/le-schema-des-etudes-apres-le-bac)

La carte des universités et leurs Journées Portes Ouvertes



Carte : La région académique d'Île-de-France | Académie de Paris.
www.ac-paris.fr/RAIDF

Académie de Versailles

Université Paris Nanterre
Toutes disciplines :
JPO le 7 février 2024
suio@liste.parisnanterre.fr
www.parisnanterre.fr

Université Versailles-Saint-Quentin-en-Yvelines
Santé :
JPO le 7 février 2024
Toutes les autres disciplines :
JPO le 27 janvier 2024
doip.defip@uvsq.fr
www.uvsq.fr

Université d'Evry-Val-d'Essonne
Toutes disciplines :
JPO le 3 février 2024
doip@univ-evry.fr
www.univ-evry.fr

Université Paris Saclay
Toutes disciplines :
JPO le 3 février 2024
accueil.oip@universite-paris-saclay.fr
universite-paris-saclay.fr

Université CY Cergy Paris
Toutes disciplines :
JPO le 27 janvier 2024
doip@ml.u-cergy.fr
cyu.fr

Académie de Paris

Université Paris 1 Panthéon-Sorbonne
Droit - Science Po :
JPO le 3 février 2024
Toutes les autres disciplines :
JPO le 2 mars 2024
scuio@univ-paris1.fr
pantheononsorbonne.fr

Université Paris Panthéon-Assas
Centre Vaugirard, toutes disciplines :
JPO le 20 janvier 2024
Centre Melun, toutes disciplines :
JPO le 27 janvier 2024
cio@u-paris2.fr
www.u-paris2.fr

Université Sorbonne Nouvelle Paris 3
Toutes disciplines :
JPO le 3 février 2024
sio@sorbonne-nouvelle.fr
www.univ-paris3.fr

Sorbonne Université
sorbonne-universite.fr
Lettres :
JPO le 3 février 2024
lettres-scuioip@sorbonne-universite.fr
Sciences :
JPO le 3 février 2024
sciences-dfipve-soi@sorbonne-universite.fr
Santé :
JPO le 3 février 2024
medecine-dfs-soi@sorbonneuniversite.fr

Université de Paris Cité
Toutes disciplines :
JPO le 3 février 2024
oreo@u-paris.fr
u-paris.fr

INALCO
Toutes disciplines :
JPO le 10 février 2024
sioip@inalco.fr
inalco.fr

Académie de Créteil

Paris 8 Vincennes-Saint-Denis
Toutes disciplines :
JPO le 3 février 2024
scuio@univ-paris8.fr
www.univ-paris8.fr

Université Paris-Est Créteil
Toutes disciplines :
JPO le 27 janvier 2024
orientation@u-pec.fr
www.u-pec.fr

Université Sorbonne Paris Nord
Toutes disciplines :
JPO le 3 février 2024
voie@univ-paris13.fr
www.univ-paris13.fr

Université Gustave Eiffel
Toutes disciplines :
JPO le 3 février 2024
sio@univ-eiffel.fr
univ-gustave-eiffel.fr