

ARTS

Mentions :

Arts | Arts du spectacle | Arts plastiques |
Cinéma | Études théâtrales | Musicologie

Document réalisé par les SCUJO d'Île-de-France



Une culture artistique, doublée parfois d'une formation à l'administration, à la gestion (droit, comptabilité, communication...) permettent à l'étudiant d'accéder à des fonctions très diverses. Le cursus peut être complété par des cours pratiques dispensés dans des écoles spécialisées.

9 universités en Île-de-France



Université Paris 1 Panthéon-Sorbonne | Sorbonne Nouvelle | Sorbonne Université | Université Paris Cité | Université Paris 8 Vincennes-Saint-Denis | Université Paris Nanterre | Université d'Évry Paris-Saclay | Université Versailles-Saint-Quentin-en-Yvelines | Université Gustave Eiffel

Profil attendu

Cette licence est ouverte à tous. Cependant, des tests de niveaux sont à prévoir en Licence de Musicologie.

Pour les étudiants internationaux souhaitant intégrer une formation de licence, le niveau B2 en langue française est demandé.

PARCOURSUP : les attendus nationaux

Mentions Arts – Arts plastiques – Arts du spectacle

- Savoir mobiliser des compétences en matière d'expression écrite et orale afin de pouvoir argumenter un raisonnement.
- Disposer d'un bon niveau dans au moins une langue étrangère (niveau B).
- Pouvoir travailler de façon autonome, organiser son travail et faire preuve de curiosité intellectuelle. Elles supposent également une ouverture au monde et plus particulièrement au monde de l'art.
- Être sensibilisé aux pratiques de la discipline artistique visée.

Mention Musicologie

- Savoir mobiliser des compétences en matière d'expression écrite et orale afin de pouvoir argumenter un raisonnement.
- Pouvoir travailler de façon autonome, organiser son travail et faire preuve de curiosité intellectuelle. Elle suppose également une ouverture au monde et plus particulièrement au monde de l'art.
- Être sensibilisé aux pratiques de la discipline artistique visée.
- Savoir mobiliser des compétences d'expression écrite et orale qui témoignent de qualités rédactionnelles.

Consulter l'offre de formations sur **Parcoursup** pour prendre connaissance des attendus des autres mentions de cette fiche.

Existence de parcours LAS dans chaque domaine : consultez les attendus de ces licences et des universités les dispensant dans la fiche SANTÉ.

Au programme

Mention Arts du spectacle (cinéma, théâtre, médiation culturelle ou danse) : le programme permet d'acquérir une culture générale, théorique et pratique : processus de création cinématographique ou théâtrale, de production, de réalisation et de diffusion, de critique théâtre et cinéma... Des stages professionnalisants et des présentations métiers par des professionnels, donnent accès à des débouchés très divers dans ces secteurs. Attention : cette licence ne fera pas de vous un comédien ou un réalisateur.

Mention Arts plastiques : destinée aux passionnés de dessin et de peinture, cette licence valorise l'approche théorique de l'art. La pratique plastique inclut une initiation à la création, à la réflexion sur la production des œuvres et à la connaissance des matériaux... S'y ajoutent l'analyse d'images ou de réalisations plastiques, l'histoire des pratiques artistiques... Des parcours permettent d'aborder le design, la photographie, les technologies de l'image.

Mention Musicologie : souvent proposée en partenariat avec un conservatoire de musique, cette licence exige généralement de bonnes bases musicales. Au programme : histoire, analyse et esthétique des arts musicaux, initiation à l'acoustique, écriture et pratique musicales...

Nombre d'heures d'enseignement : 20/25 heures (CM/TD-TP) en moyenne par semaine. Pour les doubles cursus : il faut ajouter entre 5 et 10 heures de plus.

Des certifications sont proposées dans les enseignements de licence : PIX, certifications en langue...

Relations Internationales : Des programmes d'échanges sont possibles en 2^e année et/ou 3^e année de licence ainsi que des doubles cursus à l'étranger (dès la 1^{re} année).

Frais d'inscriptions à l'université : licence : 170€, double licence : 170€ + 113€, BUT : 170€, CVEC : 100€.

Les débouchés

Bien que le marché de l'art reste étroit, les licences d'art mènent à des activités variées. Pour étoffer les débouchés, une formation complémentaire en droit, en commerce, en informatique ou en langues représente un atout. Certains secteurs, comme l'information-communication, l'édition, la documentation, la publicité, le commerce de l'art, le management culturel, sont également accessibles. Les arts du spectacle orientent plutôt vers la gestion et l'administration des spectacles, la production, l'animation... L'enseignement (au niveau du Master) reste le principal débouché pour les étudiants en musique, mais des places existent dans la critique musicale, la diffusion et la gestion culturelle.

Quelques exemples de métiers

À bac +3 : animateur du patrimoine, illustrateur, infographiste, graphiste, webdesigner, chorégraphe, conseiller musical, agent artistique...

À bac +5 et plus : professeur, conseiller culturel, attaché culturel à l'étranger, guide conférencier, galeriste, directeur de festival, expert en art, responsable d'une structure (théâtre, Maison de la culture, service culturel au sein d'une collectivité locale).

ARTS PLASTIQUES, ESTHÉTIQUE, ARTS ET CULTURE

**UNIVERSITÉ PARIS 1
PANTHÉON-SORBONNE** **LIEUX D'ENSEIGNEMENT**

L1 à L3 Arts plastiques :
Centre Saint-Charles
47 rue des Bergers
75015 Paris

 **JOURNÉE PORTES OUVERTES**

Samedi 2 mars 2024

 **INFORMATION-ORIENTATION****SCUIO**

Service Commun Universitaire d'Information
et d'Orientation
Centre Pierre Mendès-France - PMF
90 rue de Tolbiac
75013 Paris
Tél. : 01 44 07 88 56
www.pantheonsorbonne.fr/formation/scuio
scuio@univ-paris1.fr

 **HANDICAP**

<https://www.pantheonsorbonne.fr/vie-etudiante/relais-handicap>
handi@univ-paris1.fr

 **RELATIONS INTERNATIONALES**

<https://international.pantheonsorbonne.fr/international-contact@univ-paris1.fr>

 **MENTION****Arts plastiques**

Parcours :

- Arts plastiques (L1, L2, L3)
- Design, arts, médias (L3) (sélectif)
- Esthétique et sciences de l'art (L3) (sélectif)
- Métiers des arts et de la culture (L3) (sélectif)
- Parcours préparatoire au Professorat des Écoles (PPPE) en partenariat avec le lycée Claude Bernard, 75016 Paris (sélectif).

 **SPÉCIFICITÉS**

Enseignements théoriques : philosophie de l'art, histoire de l'art. Pratiques artistiques en ateliers (dessin, peinture, arts numériques, photo, vidéo).

Stage : obligatoire en L1, L2 ou L3, minimum 6 semaines.

Langues étudiées :

LV1 (allemand, anglais, néerlandais, arabe, chinois, espagnol, FLE, italien, japonais, portugais ou russe) obligatoire.

LV2 ou ancienne (grec, latin, hittite) facultative (bonus).

Modalités d'enseignement : à distance possible pour le parcours arts plastiques, en partenariat avec le Cned (L1, L2, L3).

 **TRAJECTOIRES EN LICENCE**

Passerelles possibles après L1 ou L2 vers d'autres licences de Paris 1, sur dossier : histoire de l'art et archéologie, philosophie, cinéma.

UNIVERSITÉ PARIS 8 VINCENNES-SAINT-DENIS

LIEUX D'ENSEIGNEMENT

2 rue de la Liberté
93200 Saint-Denis

<https://www-artweb.univ-paris8.fr/>

JOURNÉE PORTES OUVERTES

Samedi 3 février 2024

INFORMATION-ORIENTATION

SCUIO-IP

Service Commun Universitaire d'Information,
d'Orientation et d'Insertion Professionnelle

2 rue de la Liberté
93200 Saint-Denis

Tél. : 01 49 40 67 17

<https://www.univ-paris8.fr/Service-commun-universitaire-d-information-d-orientation-et-d-insertion>

scuio@univ-paris8.fr

HANDICAP

<https://www.univ-paris8.fr/-Le-service-Accueil-handicap-accueil.handicap@univ-paris8.fr>

RELATIONS INTERNATIONALES

<https://www.univ-paris8.fr/-Relations-internationales-outgoing@univ-paris8.fr>

MENTION

Arts plastiques

3 parcours possibles :

- Arts plastiques
- Arts et technologies de l'image (L3)
- Photographie (L3).

SPÉCIFICITÉS

Construction personnalisée des contenus étudiés. Parcours Photographie : projet d'orientation personnelle.

Connaissances minimales requises en théorie, histoire et technique de la photographie.

Stage : pour le parcours Arts plastiques, stage de 150 heures et rapport de stage en L2.

UNIVERSITÉ PARIS 1 PANTHÉON-SORBONNE

LIEUX D'ENSEIGNEMENT

L1 à L3 Cinéma :
Centre Saint-Charles
47 rue des Bergers
75015 Paris

JOURNÉE PORTES OUVERTES

Samedi 2 mars 2024

INFORMATION-ORIENTATION

SCUIO

Service Commun Universitaire d'Information
et d'Orientation
Centre Pierre Mendès-France - PMF
90 rue de Tolbiac
75013 Paris
Tél. : 01 44 07 88 56
www.pantheonsorbonne.fr/formation/scuio
scuio@univ-paris1.fr

HANDICAP

<https://www.pantheonsorbonne.fr/vie-etudiante/relais-handicap>
handi@univ-paris1.fr

RELATIONS INTERNATIONALES

<https://international.pantheonsorbonne.fr/international-contact@univ-paris1.fr>

MENTION

Cinéma

Parcours Pratique et esthétique (L1, L2, L3)

Double licence Cinéma - Gestion (L1, L2, L3)
(sélectif)

SPÉCIFICITÉS

Aspects théoriques (analyse de films, esthétique, histoire, sociologie, économie et droit du cinéma...) et pratiques (prise de vue, photographie, son, images numériques, production, écriture de scénarios...)

En double licence, l'étudiant suit les enseignements fondamentaux des deux disciplines + des enseignements de méthodologie mutualisés. Un bon niveau de mathématiques est requis pour les enseignements de gestion.

Stage : obligatoire, minimum 6 semaines, en L1, L2, ou L3.

Langues étudiées : LV1 obligatoire (allemand, anglais, arabe, chinois, espagnol, FLE, italien, japonais, néerlandais, portugais ou russe).

LV2 ou ancienne (grec, latin, hittite) facultative (bonus).

TRAJECTOIRES EN LICENCE

Passerelles possibles après L1 ou L2 vers d'autres licences de Paris 1, sur dossier : histoire de l'art et archéologie, philosophie, cinéma.

SORBONNE NOUVELLE

LIEUX D'ENSEIGNEMENT

8 avenue de Saint-Mandé
75012 Paris

JOURNÉE PORTES OUVERTES

Samedi 3 février 2024

INFORMATION-ORIENTATION

SIOEC

Service d'Information Orientation
et Carrière
Campus Nation
RDC - Espace A.024
8 avenue de Saint-Mandé
75012 Paris
Tél. : 01 45 87 40 03
<http://www.univ-paris3.fr/le-service-d-information-et-d-orientation-448678.kjsp>
information-orientation@sorbonne-nouvelle.fr

HANDICAP

handicap@sorbonne-nouvelle.fr

RELATIONS INTERNATIONALES

dai@sorbonne-nouvelle.fr

MENTION

Arts du spectacle

Majeure : cinéma et audiovisuel.

Mineures associées :

- Arts et média (uniquement en L1) puis majeure renforcée en L2, L3 ;
- Anglais - lettres - théâtre (L1 à L3).

SPÉCIFICITÉS

Formation essentiellement théorique dans le domaine du cinéma, de l'audiovisuel, de l'internet et des médias.

La licence se distingue des formations proposées dans les écoles de cinéma et sections spécialisées de BTS.

Aspects théoriques : Histoire et théorie du cinéma et de l'audiovisuel, Economie et gestion du cinéma et de l'audiovisuel, Sociologie de la culture et droit de l'audiovisuel, Analyse de l'image et du son, Connaissance des arts.

Majeure cinéma et audiovisuel : 9 à 10h/semaine.

Mineure au choix : 4 h/semaine.

En L1, la mineure Arts et médias est la voie privilégiée pour accéder en L2 à une spécialisation en cinéma.

Stage : optionnel en L3.

<p>SORBONNE NOUVELLE</p>	<p>Double licence Cinéma-Théâtre (L1 à L3)</p>	<p> SPÉCIFICITÉS</p> <p>Enseignements à parts égales en Cinéma-audiovisuel et en Théâtre.</p> <p>Aspects théoriques et institutionnels : réflexion, analyse et pratique artistique, ensemble de connaissances sur le théâtre, le cinéma et l'audiovisuel.</p> <p>Ateliers à dimension pratique éclairant la théorie.</p>
<p>UNIVERSITÉ PARIS CITÉ</p> <hr/> <p> LIEUX D'ENSEIGNEMENT</p> <p>L1 et L2 Département de Lettres et Sciences Humaines Campus des Grands Moulins Bâtiment des Grands Moulins Aile C 5 rue Thomas Mann 75013 Paris https://lsh.u-paris.fr/</p> <p>L3 UFR Lettres, Arts et Cinéma Campus des Grands Moulins Bâtiment des Grands Moulins Aile C 5 rue Thomas Mann, 6^e étage 75013 Paris https://u-paris.fr/lac/</p> <p> JOURNÉE PORTES OUVERTES</p> <p>Samedi 3 février 2024 https://u-paris.fr/portes-ouvertes/</p> <p> INFORMATION-ORIENTATION</p> <p>POP Pôle de l'Orientation et de la Professionnalisation Bâtiment des Grands Moulins Aile C, RDC 5 rue Thomas Mann 75013 Paris Tél. : 01 57 27 71 31 https://u-paris.fr/orientation-et-insertion/oreo@u-paris.fr</p> <p> HANDICAP https://u-paris.fr/etudes-et-handicap/</p> <p> RELATIONS INTERNATIONALES https://u-paris.fr/accueil-des-etudiants-internationaux/</p>	<p> MENTION</p> <p>Arts du spectacle</p> <p>Parcours Études cinématographiques (L1 à L3).</p> <p>Spécialisation en L3 (au choix) :</p> <ul style="list-style-type: none"> - Cinéma et métiers de la culture ; - Pratique du cinéma ; - Stage. 	<p> SPÉCIFICITÉS</p> <p>Les quatre premiers semestres (L1 et L2) constituent une initiation aux études cinématographiques et une découverte du travail universitaire.</p> <p>Le cursus se compose d'enseignements théoriques (histoire, esthétique, théorie du cinéma), d'enseignements de culture générale et d'ateliers pratiques qui constituent une approche de la création cinématographique.</p> <p>Cette licence se distingue par sa double dimension théorique et pratique et par ses enseignements pluridisciplinaires (cinéma, littérature, arts). Attention : il ne s'agit pas pour autant d'une école professionnelle de formation de techniciens ou de réalisateurs.</p> <p>En fin de formation, l'étudiant dispose d'un bagage technique (prise de vue, montage, prise de son), d'une vision élargie des métiers ayant trait au cinéma (production, distribution, programmation, conservation, critique, archive, droit), et maîtrise les bases de la création cinématographique (écriture, tournage de courts-métrages).</p> <p>Stage : optionnel en L2 et L3.</p>

UNIVERSITÉ PARIS 8 VINCENNES-SAINT-DENIS

LIEUX D'ENSEIGNEMENT

2 rue de la Liberté
93200 Saint-Denis
<https://www-artweb.univ-paris8.fr/>

JOURNÉE PORTES OUVERTES

Samedi 3 février 2024

INFORMATION-ORIENTATION

SCUIO-IP

Service Commun Universitaire
d'Information, d'Orientation et d'Insertion
Professionnelle
2 rue de la Liberté
93200 Saint-Denis
Tél. : 01 49 40 67 17
<https://www.univ-paris8.fr/Service-commun-universitaire-d-information-d-orientation-et-d-insertion>
scuio@univ-paris8.fr

HANDICAP

<https://www.univ-paris8.fr/-Le-service-Accueil-handicap-accueil.handicap@univ-paris8.fr>

RELATIONS INTERNATIONALES

<https://www.univ-paris8.fr/-Relations-internationales-outgoing@univ-paris8.fr>

MENTION

Cinéma

2 spécialisations :

- mineure interne : approfondissement en cinéma.
- mineure externe : spécialité à choisir parmi les autres formations de l'UFR Arts (arts plastiques, théâtre, musicologie, philosophie) ou dans les départements avec lesquels la Licence Cinéma est accordée.

SPÉCIFICITÉS

Enseignement articulant théorie et pratique du cinéma : esthétique, histoire et théorie du cinéma, analyse de films, économie du cinéma, théorie des pratiques, ateliers pratiques (image, montage, son) et ateliers d'écriture de scénario et de réalisation (selon les niveaux).

Conception d'un projet de recherche en études cinématographiques (L3).

Langue étudiée : 1 langue vivante obligatoire.

TRAJECTOIRES EN LICENCE

Possibilité de présenter les concours d'entrée dans les écoles supérieures de l'image et du son. Toutefois, la licence n'est pas une préparation en soi à ces concours.

UNIVERSITÉ PARIS NANTERRE

LIEUX D'ENSEIGNEMENT

Mention Arts du spectacle
Campus de Nanterre
Bâtiment Ricœur
200 avenue de la République
92000 Nanterre
Parcours Théâtre : pratique de la scène
Ecole Supérieure d'Art Dramatique du Théâtre National de Strasbourg

JOURNÉE PORTES OUVERTES

Mercredi 7 février 2024

INFORMATION-ORIENTATION

API

Accompagnement Parcours Insertion
Bâtiment Ramnoux
Bureau E14
200 avenue de la République
92000 Nanterre
Tél. : 01 40 97 75 34
<https://api.parisnanterre.fr/suio@liste.parisnanterre.fr>

HANDICAP

<https://scuioip.parisnanterre.fr/accueil-sha-servicehandicap@liste.parisnanterre.fr>

RELATIONS INTERNATIONALES

<https://www.parisnanterre.fr/actualites-international-relations-internationales@liste.parisnanterre.fr>

MENTION

Arts du spectacle

L1-L2 : tronc commun bi-disciplinaire

Cinéma + Théâtre

3 parcours distincts en L3 :

- Cinéma
- Théâtre
- Théâtre : pratique de la scène.

SPÉCIFICITÉS

Formation commune en cinéma et en théâtre en L1 et L2 : enseignement théorique, historique et pratique. À partir de la 3e année, l'étudiant choisit le cinéma ou le théâtre.

La licence aborde les questions théoriques, esthétiques et pratiques que pose la réalisation d'une œuvre théâtrale et cinématographique.

Elle permet d'approfondir les fondamentaux du secteur et de mettre en perspective les particularités qui distinguent arts de l'écran et arts de la scène.

Socle commun en L1 et L2 : histoire du théâtre et du cinéma, analyse dramaturgique et filmique, cours pratiques en théâtre (dramaturgie, jeu de l'acteur, scénographie, médiation culturelle, gestion de projets) et en cinéma (script, cadrage, prise de vue, prise de son, etc.).

Stage : facultatif de 1 ou 2 mois en L2 ou L3.

Langue étudiée : Anglais, Allemand, Arabe, Espagnol, Italien, Portugais, Russe ou Chinois au choix.

TRAJECTOIRES EN LICENCE

Passerelle possible vers une licence générale ou une autre L2 sous réserve d'acceptation de la commission pédagogique.

 MENTION**Humanités**

Parcours Humanités et Danse - Enseignement à distance uniquement

Double Diplôme licence : Humanités et Arts du spectacle + Diplôme d'Université Cultures, langues et rhétorique SPÉCIFICITÉS

La licence Humanités est une formation pluridisciplinaire comparable à celle des CPGE A/L (lettres classiques) ou B/L (lettres et sciences sociales).

Le parcours "Humanités et Danse" est spécifiquement destiné aux titulaires du Baccalauréat et du Diplôme d'Études Chorégraphiques et/ou du Diplôme d'État de professeur de danse et/ou du Diplôme National Supérieur Professionnel (DNSP) de Danse. Il s'agit d'un cursus généraliste équilibré où l'étudiant approfondit les disciplines formant les Humanités : Lettres, Histoire, Philosophie, Langue vivante et Langue ancienne (grec ancien ou latin, y compris au niveau débutant).

Le parcours Double Diplôme propose à la fois une formation pluridisciplinaire en humanités et une spécialisation dans le domaine des arts du spectacle (qui ne porte pas sur la pratique artistique). La formation est renforcée par des enseignements en culture antique, langue ancienne (latin ou grec, débutant ou avancé) et en art oratoire.

Option théâtre ou cinéma en L3 et possibilité de mobilité à l'international en L3.

Stage : non pour la licence Humanités et Danse.

Facultatif de 3 mois maximum à chaque semestre à partir de la L2 pour la licence Humanités et Arts du spectacle.

Langue étudiée : Anglais, Allemand ou Espagnol au choix pour la licence Humanités et Danse.

Anglais, Allemand, Arabe, Espagnol, Italien, Portugais, Russe ou Chinois au choix pour la licence Humanités et Arts du spectacle.

Modalités d'enseignement : distanciel pour la licence Humanités et danse, Présentiel pour la licence Humanités et Arts du spectacle.

Frais d'inscription : Licence en Enseignement à distance : droits nationaux pour la licence + 230€ de frais d'accès à la plateforme d'enseignement à distance.

 TRAJECTOIRES EN LICENCE

Passerelle possible vers la licence Arts du spectacle-Théâtre en L2.

UNIVERSITÉ GUSTAVE EIFFEL

LIEUX D'ENSEIGNEMENT

Licence Mention Arts
UFR Lettres, Arts, Création, Technologies
(LACT)
Bâtiment Alexandra David-Néel
2 allée du Promontoire
93160 Noisy-le-Grand
<https://lact.univ-gustave-eiffel.fr>

JOURNÉE PORTES OUVERTES

Samedi 3 février 2024 de 9h30 à 17h en
présentiel dans le bâtiment Copernic.

INFORMATION-ORIENTATION

SIOIP

Service Information, Orientation et Insertion
Professionnelle
5 boulevard Descartes Champs-sur-Marne
77420 Marne-la-Vallée
Tél. : 01 60 95 76 76
Bâtiment Copernic - RDC
sio@univ-eiffel.fr

HANDICAP

<https://www.univ-gustave-eiffel.fr/vie-de-campus/sante-et-social>
accueilhandicap@univ-eiffel.fr

RELATIONS INTERNATIONALES

<https://www.univ-gustave-eiffel.fr/international>
international@univ-eiffel.fr

MENTION

Arts

Parcours Cinéma et audiovisuel (L1 à L3)

MENTION

Arts

Parcours Études Visuelles, Médias et Arts
Numériques (EVMAN) (L1 à L3)

Majeures :

- Arts et technologies numériques ;
- Histoire des arts visuels et théories des images ;
- Programmation graphique et multimédia ;
- Théorie des médias et culture visuelle.

SPÉCIFICITÉS

Cette formation vise la compréhension de l'œuvre audiovisuelle dans ses usages et ses portées esthétiques, théoriques aussi bien que dans ses fonctions sociales. Les connaissances fondamentales en histoire et théories du cinéma acquises durant la licence doivent permettre aux étudiants de développer une approche critique.

Stages : un mois minimum, en L2 et L3, après la fin des cours du second semestre.

SPÉCIFICITÉS

Les compétences visées sont réparties en deux pôles principaux d'égale importance : celui des Études visuelles et celui des Médias et Arts Numériques. Le premier privilégie une approche théorique diversifiée de l'image (histoire des arts et des images, esthétique, théorie des médias, culture visuelle) et le second une approche théorique et pratique des arts et technologies numériques (théorie et pratique des arts numériques, interfaces graphiques, interactivité, modélisations 3D, applications web...). La L3 offre par un choix optionnel la possibilité d'une spécialisation et d'un approfondissement des compétences soit dans le domaine « Études Visuelles » soit dans le domaine « Art et création numérique ». L'acquisition des compétences passe autant par la conception et la réalisation de projets numériques, que par des travaux d'écriture académique et de présentation orale.

Stages : un mois minimum, en L2 et L3 après la fin des cours du second semestre.

Tutorat : possibilité de construire son projet professionnel dès la deuxième année, avec des stages professionnalisants et des projets tuteurés.

Ouverture à l'international : chaque année, plusieurs étudiants effectuent un ou deux semestres dans une université étrangère (notamment l'UQAT au Canada), grâce aux partenariats européens et internationaux établis par l'université Gustave Eiffel.

UNIVERSITÉ PARIS 8 VINCENNES-SAINT-DENIS

LIEUX D'ENSEIGNEMENT

2 rue de la Liberté
93200 Saint-Denis

<https://www-artweb.univ-paris8.fr/>

Centre national de la danse
1, rue Victor-Hugo
93507 Pantin Cedex

CNSM (Conservatoire National Supérieur de
Danse et Musique)
209 avenue Jean Jaurès
75019 Paris

PSPBB Pôle Supérieur Paris Boulogne
Billancourt
8 rue Veron
75018 Paris

JOURNÉE PORTES OUVERTES

Samedi 3 février 2024

INFORMATION-ORIENTATION

SCUIO-IP

Service Commun Universitaire d'Information,
d'Orientation et d'Insertion Professionnelle

2 rue de la Liberté
93200 Saint-Denis

Tél. : 01 49 40 67 17

<https://www.univ-paris8.fr/Service-commun-universitaire-d-information-d-orientation-et-d-insertion>

scuio@univ-paris8.fr

HANDICAP

<https://www.univ-paris8.fr/-Le-service-Accueil-handicap-accueil.handicap@univ-paris8.fr>

RELATIONS INTERNATIONALES

<https://www.univ-paris8.fr/-Relations-internationales-outgoing@univ-paris8.fr>

MENTION

Musicologie

Parcours Danse (uniquement en L3)

SPÉCIFICITÉS

- Cours théoriques mis en lien avec l'intervention d'artistes chorégraphiques.
- Enseignements en histoire, esthétique, anthropologie, analyse d'œuvres et analyse des pratiques en danse (analyse du mouvement, savoirs somatiques, ateliers).
- Un ou deux ateliers annuels (répertoire, archives, vidéodanse...).
- Transversale "Terrain" : méthodologie de l'enquête, suivi de terrain/stage terrain, d'environ 150 heures donnant lieu à un dossier de synthèse qui peut être professionnalisant ou conduire à élaborer un projet de master en danse.

UNIVERSITÉ PARIS NANTERRE

LIEUX D'ENSEIGNEMENT

Campus de Nanterre
Bâtiment Ricœur
200 avenue de la République
92000 Nanterre
<http://ufr-phillia.parisnanterre.fr>

JOURNÉE PORTES OUVERTES

Mercredi 7 février 2024

INFORMATION-ORIENTATION

API

Accompagnement Parcours Insertion
Bâtiment Ramnoux
Bureau E14
200 avenue de la République
92000 Nanterre
Tél. : 01 40 97 75 34
<https://api.parisnanterre.fr/>
suio@liste.parisnanterre.fr

HANDICAP

<https://scuioip.parisnanterre.fr/accueil-sha>
servicehandicap@liste.parisnanterre.fr

RELATIONS INTERNATIONALES

<https://www.parisnanterre.fr/actualites-international>
relations-internationales@liste.parisnanterre.fr

MENTION

Humanités

Double diplôme Licence dès la L1 (délivrance de 2 diplômes) :

Humanités + DU Cultures, langues et rhétorique pour quatre parcours de licence :

- Humanités et sciences humaines
- Humanités classiques, arts et patrimoine
- Humanités et arts du spectacle
- Humanités, droit, économie, gestion.

2 parcours en enseignement à distance, EAD :

- Humanités
- Humanités et danse.

SPÉCIFICITÉS

Formation pluridisciplinaire en lettres et sciences humaines proche des CPGE et exigeant une très forte capacité de travail.

Offre au candidat une solide culture générale et lui permet de se spécialiser progressivement dans une discipline, grâce aux multiples spécialisations de L3 (14 possibilités selon le parcours, dont une spécialisation en théâtre ou en cinéma, notamment parcours humanités classiques, art et patrimoine et humanités et arts du spectacle).

Modalités d'enseignement : enseignement à distance pour le parcours Humanités et danse.

MUSIQUE

SORBONNE UNIVERSITE

LIEUX D'ENSEIGNEMENT

Centre universitaire Clignancourt
2 rue Francis de Croisset
75018 Paris

Italien :
Centre universitaire Malesherbes 108
boulevard Malesherbes
75017 Paris

Sciences (L1 à L3) :
4, place Jussieu
75005 Paris

JOURNÉE PORTES OUVERTES

Samedi 3 février 2024

INFORMATION-ORIENTATION

DOSIP

Direction de l'Orientation des Stages et de
l'Insertion Professionnelle
Site Sorbonne
1 rue Victor Cousin
75005 Paris
Escalier F, 2^e étage, salle 363
Tél. : 01 40 46 26 14
lettres-dosip@sorbonne-universite.fr

HANDICAP

<https://lettres.sorbonne-universite.fr/accueil-des-etudiantes-et-etudiants-en-situation-de-handicap>
lettres-accueilhandicap@sorbonne-universite.fr

RELATIONS INTERNATIONALES

<https://lettres.sorbonne-universite.fr/international>
lettres-erasmus-outri@sorbonne-universite.fr

MENTION

Musicologie

Musicologie (L1 à L3)

Musicologie à distance (L1 à L3)

Parcours PSPBB (Pôle Supérieur Paris
Boulogne-Billancourt) (L1 à L3)

Parcours CNSMDP (Conservatoire national
supérieur de musique) (L2 à L3)

Doubles diplômes :

Licence de Musicologie et Diplôme national supérieur professionnel de musicien délivré par le PSPBB ou le CNSMDP.

SPÉCIFICITÉS

- Test de niveau obligatoire (dictée, analyse, culture musicale) ;
 - enseignements de musique : formation auditive, écriture/ harmonisation et pratique du clavier et enseignements de musicologie (histoire de la musique, évolution du langage musical de L1 à L3) ;
 - pratique musicale collective.
 - Préparation aux métiers de l'enseignement primaire et secondaire en L3.
- Les parcours CNSMDP ou PSPBB sont ouverts aux étudiants admis par concours au CNSMDP ou au PSPBB.

Modalités d'enseignement : la licence Musicologie est aussi proposée à distance.

TRAJECTOIRES EN LICENCE

Après L2 : Information-communication (Celsa) sur concours ou recrutement par la voie interne.

MENTION

Musicologie

Double licences (L1 à L3) :

- **Musicologie + Italien ;**
- **Sciences + Musicologie.**

SPÉCIFICITÉS

- Double licence Musicologie - Italien :** test de niveau obligatoire (dictée, analyse, culture musicale).
- Double licence Sciences - Musicologie :**
- en partenariat avec la Faculté des Sciences et ingénierie de Sorbonne Université ;
 - comprend à parts égales des enseignements de sciences (mathématiques, informatique, mécanique, physique, électronique) de musique et de musicologie ;
 - Deux licences sont délivrées.

Langues étudiées :

Langue vivante musicologie (anglais, allemand ou italien en L3).

Ouverture à l'international :

Doubles licences Sciences-musicologie : le 1^{er} semestre de L3 se déroule dans une université étrangère.

TRAJECTOIRES EN LICENCE

Parcours musicologie, pour obtenir une licence Musicologie.

UNIVERSITÉ PARIS 8 VINCENNES-SAINT-DENIS

LIEUX D'ENSEIGNEMENT

2 rue de la Liberté
93200 Saint-Denis
<https://www-artweb.univ-paris8.fr/>

JOURNÉE PORTES OUVERTES

Samedi 3 février 2024

INFORMATION-ORIENTATION

SCUIO-IP

Service Commun Universitaire d'Information,
d'Orientation et d'Insertion Professionnelle
2 rue de la Liberté
93200 Saint-Denis
Tél. : 01 49 40 67 17
<https://www.univ-paris8.fr/Service-commun-universitaire-d-information-d-orientation-et-d-insertion>
scuio@univ-paris8.fr

HANDICAP

<https://www.univ-paris8.fr/-Le-service-Accueil-handicap-accueil.handicap@univ-paris8.fr>

RELATIONS INTERNATIONALES

<https://www.univ-paris8.fr/-Relations-internationales-outgoing@univ-paris8.fr>

MENTION

Musicologie

3 spécialisations :

- Musicologie et pratiques musicales
- Interprétation et métiers de la musique (avec le Pôle Sup 93)
- Musiques actuelles, avec le Pôle Supérieur Paris-Boulogne Billancourt (PSPBB).

6 mineures théoriques à partir de la L2 (mineures internes) :

- composition assistée par ordinateur (CAO)
- dramaturgie et mise en scène du théâtre lyrique
- enseignement de la musique
- ethnomusicologie
- jazz et musiques improvisées
- musicologie et musiques écrites.

SPÉCIFICITÉS

Pratique obligatoire d'un instrument (à l'extérieur) ou du chant choral. Tests d'orientation en écriture et audition à l'entrée (non éliminatoires). Cours dans les disciplines techniques de la musique (écriture, audition, intonation) avec des orientations spécifiques en L3 selon la mineure de spécialisation.

Cours de musicologie sur des répertoires variés : jazz et musiques improvisées, musique baroque, musique tonale des XVIIIe et XIXe siècles, musique du XXe siècle et contemporaine, musiques électro-acoustiques, musiques de tradition orale (Amérique latine, Inde, Amérique du Nord, Europe méditerranéenne, Afrique).

Cours de pratique musicale collective : musique de chambre, chœur, musiques de tradition orale, atelier jazz et musiques improvisées.

Projet artistique en L3 (création artistique, organisation d'un événement musical, scénographie d'un spectacle de théâtre lyrique, atelier film documentaire).

Sur dossier : DU Initiation aux techniques de la musique, avec possibilité d'une année de propédeutique pour les étudiants débutants (cours d'audition, d'écriture, d'intonation, de méthodologie, d'histoire des musiques et projet artistique).

Stage : pré-professionnalisant de 35 heures en L1 et L2.

Langues étudiées : LVE obligatoire en L1, L2 et L3 (anglais ou autre selon le parcours).

UNIVERSITÉ D'ÉVRY PARIS-SACLAY

LIEUX D'ENSEIGNEMENT

UFR Langues, Arts et Musique (LAM)
Bâtiment 1^{ers} cycles - rue Pierre Bérégovoy
91000 Évry-Courcouronnes

JOURNÉE PORTES OUVERTES

Samedi 3 février 2024

INFORMATION-ORIENTATION

DOIP

Direction de l'Orientation et de l'Insertion Professionnelle
RDC du Bâtiment Île-de-France Boulevard François Mitterrand
91000 Évry-Courcouronnes
Tél. 01 69 47 76 17
<https://www.univ-evry.fr/formation/orientation-et-insertion-professionnelle.html>
doip@univ-evry.fr

HANDICAP

<https://www.univ-evry.fr/vie-de-campus/etude-et-handicap.html>
handicap@univ-evry.fr

RELATIONS INTERNATIONALES

<https://www.univ-evry.fr/international.html>
rel-int@univ-evry.fr

MENTION

Musicologie

En L3, deux parcours sont proposés :

- Le parcours "Théorie et technique musicales" est destiné aux étudiants souhaitant se spécialiser dans des disciplines spécifiquement musicologiques.
- Le parcours "Administration" s'adresse aux étudiants désirant s'orienter vers le domaine de la gestion et de l'administration culturelles.

SPÉCIFICITÉS

La Licence Musicologie s'organise autour d'un ensemble d'enseignements diversifiés. Elle permet d'acquérir à la fois des connaissances théoriques (historiques et esthétiques notamment) et des compétences analytiques et pratiques.

Stage : En L3 (semestre 6), un stage permettant aux étudiants de faciliter leur insertion dans le monde professionnel est obligatoire.

Langue étudiée : Anglais ou Allemand (LV1) obligatoire.

Ouverture à l'international :

Partenariats Erasmus avec :

- L'Université de Bologne (département des arts) ;
- Hochschule für Musik Franz Liszt à Weimar (Institut für Musikwissenschaft Weimar-Jena) ;
- L'Université de Jyväskylä en Finlande (Department of Music, Art and Culture Studies).

TRAJECTOIRES EN LICENCE

Possibilités de réorientation en cours de cursus de licence.

Après la L2 : intégrer une licence professionnelle à l'Université d'Evry ou dans une autre université (ex : médiation culturelle).

 MENTION**Arts du spectacle**

En troisième année de licence, deux parcours sont proposés :

- Le parcours "Théâtre" est destiné aux étudiants souhaitant se spécialiser dans le domaine des études et de la pratique théâtrale.
- Le parcours "Administration" est destiné aux étudiants désirant d'orienter vers le domaine de la gestion et de l'administration culturelles.

 SPÉCIFICITÉS

La licence Arts du spectacle s'organise autour d'un ensemble d'enseignements diversifiés dans le domaine des arts vivants. Elle permet d'acquérir à la fois des connaissances théoriques (historiques et esthétiques notamment) et des compétences analytiques et pratiques.

Stage :

En L3 (semestre 6), un stage permettant aux étudiants de faciliter leur insertion dans le monde professionnel est obligatoire.

Langues étudiées :

Anglais ou Allemand (LV1) obligatoire.

Ouverture à l'international :

Partenariats Erasmus avec :

-L'Université de Bologne (département des arts) ;

-Hochschule für Musik Franz Liszt à Weimar (Institut für Musikwissenschaft Weimar-Jena) ;

-L'Université de Jyväskylä en Finlande (Department of Music, Art and Culture Studies).

 TRAJECTOIRES EN LICENCE

Possibilités de réorientation en cours de cursus de licence.

Après la L2 : possibilité d'intégrer une licence professionnelle à l'Université d'Évry ou dans une autre université.

UNIVERSITÉ VERSAILLES- SAINT-QUENTIN-EN-YVELINES

LIEUX D'ENSEIGNEMENT

Institut d'Études culturelles et Internationales (IECI)

47 boulevard Vauban 78280 Guyancourt
Tél. : 01 39 25 50 02

formations-ieci@uvsq.fr

Conservatoire à rayonnement régional (CRR)
de Versailles Grand Parc
24 rue de la Chancellerie 78000 Versailles

Conservatoire à rayonnement départemental
Paris Saclay
87 rue Jean Teillac 91400 Orsay

JOURNÉE PORTES OUVERTES

27 janvier 2024

INFORMATION-ORIENTATION

SOIP

Service Orientation et Insertion
Professionnelle

Campus de Guyancourt
Maison de l'Étudiant

1 allée de l'Astronomie 78280 Guyancourt
Tél. 01 39 25 56 10

<https://www.uvsq.fr/contacts-1>

oip.defip@uvsq.fr

HANDICAP

<https://www.uvsq.fr/accompagnement-du-handicap>

saeh@uvsq.fr

RELATIONS INTERNATIONALES

<https://www.uvsq.fr/international-1>

mobilite@uvsq.fr

MENTION

Musicologie

Parcours Formation supérieure de musicien
interprète (FoSMI)

SPÉCIFICITÉS

Formation sélective, la licence s'adresse aux musiciens interprètes pratiquant un instrument ancien désireux d'approfondir leur démarche et d'évaluer leur place dans le monde moderne, ainsi qu'aux musiciens interprètes pratiquant un instrument moderne désireux d'une approche historique et musicologique de leur pratique et d'une bonne connaissance des musiques anciennes en particulier.

2/3 des enseignements, individuels et collectifs, pratiques ou théoriques sont assurés par les conservatoires.

Fréquentes prestations publiques données dans des espaces professionnels de diffusion.

Partenariat avec les conservatoires de Versailles, d'Orsay et avec le Centre de musique baroque de Versailles.

Convention avec le Centre de Formation Régionale CEFEDM de Rouen-Normandie pour une reconnaissance des acquis de la L1 et de la L2, permettant l'obtention du Diplôme d'État de professeur de musique.

Mise en situation professionnelle : concerts (seuls ou en groupe), spectacles, auditions, concours.

Options : en L1, direction de chœur, harmonisation au clavier, édition d'une préface, histoire de l'art, initiation à la littérature comparée, culture antique et humanités, enjeux de l'histoire culturelle, culture antique et humanités.

Stage : obligatoire en L3.

Langues étudiées : Langue obligatoire : anglais ou Français Langue Étrangère (FLE) pour les étudiants étrangers.

UNIVERSITÉ GUSTAVE EIFFEL

LIEUX D'ENSEIGNEMENT

UFR Lettres, Arts, Création, Technologies (LACT) - Bâtiment Alexandra David-Néel - 2 allée du Promontoire 93160 Noisy-le-Grand
<https://lact.univ-gustave-eiffel.fr>

JOURNÉE PORTES OUVERTES

Samedi 3 février 2024 de 9h30 à 17h en présentiel dans le bâtiment Copernic.

INFORMATION-ORIENTATION

SIOIP

Service Information, Orientation et Insertion Professionnelle - Bâtiment Copernic - RDC

5 boulevard Descartes Champs-sur-Marne
77420 Marne-la-Vallée

Tél. : 01 60 95 76 76

sio@univ-eiffel.fr

HANDICAP

<https://www.univ-gustave-eiffel.fr/vie-de-campus/sante-et-social>

accueilhandicap@univ-eiffel.fr

RELATIONS INTERNATIONALES

<https://www.univ-gustave-eiffel.fr/international>

international@univ-eiffel.fr

MENTION

Arts

Musique et métiers du son (L1 à L3).

Majeure : Analyse et pratique des musiques de studio, Formation musicale, Musicologie contemporaine, Musicologie des musiques "populaires", Production musicale, Ingénierie audio, Informatique musicale, Composition musicale, Design sonore.

SPÉCIFICITÉS

Maîtriser les enjeux, les techniques et les technologies de la production musicale. Intégrer les interactions complexes des musiques actuelles avec l'évolution des sciences et techniques.

Développer son esprit critique et son analyse des différentes périodes de l'histoire de la musique. Être capable de dialoguer en mobilisant aussi bien les connaissances techniques et technologiques que les aspects esthétiques et la dimension créative à l'œuvre dans les métiers du son.

3 parcours de spécialités ont été mis en place au sein de la Licence Musique et Métiers du son et sont accessibles à partir de la Licence 2 :

- Ingénierie audio ;
- Recherche et composition ;
- Design sonore.

Stages : obligatoires en L2 et L3, en dehors des périodes de cours.

Ouverture à l'international : les échanges Erasmus, Micefa, BCI et autres sont fortement encouragés. Accords spécifiques avec le Conservatoire de Valencia (Espagne), l'Université Nova de Lisbonne, l'Université De Montfort (GB), l'Université de Chicoutimi (Québec), l'Université de Laval (Québec).

THEATRE

SORBONNE NOUVELLE

LIEUX D'ENSEIGNEMENT

8 avenue de Saint-Mandé
75012 Paris

JOURNÉE PORTES OUVERTES

Samedi 3 février 2024

INFORMATION-ORIENTATION

SIOEC

Service d'Information Orientation et Carrière
Campus Nation
RDC - Espace A.024
8 avenue de Saint-Mandé
75012 Paris
Tél. : 01 45 87 40 03
<http://www.univ-paris3.fr/le-service-d-information-et-d-orientation-448678.kjsp>
information-orientation@sorbonne-nouvelle.fr

HANDICAP

handicap@sorbonne-nouvelle.fr

RELATIONS INTERNATIONALES

dai@sorbonne-nouvelle.fr

MENTION

Études théâtrales

Mineures au choix :

- Arts et médias (uniquement en L1) puis majeure renforcée en L2, L3
- Anglais, cinéma et audiovisuel, lettres (de L1 à L3).

Partenariat avec l'École supérieure d'art dramatique de Paris (ESAD).

SPÉCIFICITÉS

La formation porte notamment sur :

- l'histoire du théâtre et des formes scéniques ;
- l'étude d'œuvres théâtrales ;
- les politiques du spectacle vivant et de la création artistique.

Elle comporte également des ateliers pratiques (« Atelier du spectateur ») en L1.

L'initiation aux autres arts (danse, opéra, cirque, marionnettes) fait également partie intégrante de la formation.

La licence Etudes théâtrales ne se substitue ni à une formation artistique ni aux écoles professionnelles d'art dramatique.

Une mineure au choix complète à hauteur de 4 heures hebdomadaires les enseignements de la majeure Etudes théâtrales (9 à 10h/semaine).

En L1, la mineure Arts et médias se compose d'enseignements de Théâtre, Cinéma, Médiation culturelle et Communication.

Cette mineure est la voie privilégiée pour accéder en L2 à une spécialisation en théâtre.

TRAJECTOIRES EN LICENCE

Mention Arts du spectacle : en L2 - L3, licence Etudes théâtrales.

Double licence Cinéma-Théâtre :

- licence Cinéma-Audiovisuel ;
- licence Études théâtrales.

Double licence Cinéma-Études théâtrales

SPÉCIFICITÉS

Double licence avec enseignements à part égale de Cinéma-audiovisuel et de Théâtre. Formation axée sur l'esthétique du cinéma, l'atelier du spectateur.

TRAJECTOIRES EN LICENCE

Double licence Cinéma-Études théâtrales :

- licence Cinéma-Audiovisuel
- licence Études théâtrales.

UNIVERSITÉ PARIS 8 VINCENNES-SAINT-DENIS

LIEUX D'ENSEIGNEMENT

2 rue de la Liberté
93200 Saint-Denis
<https://www-artweb.univ-paris8.fr/>

JOURNÉE PORTES OUVERTES

Samedi 3 février 2024

INFORMATION-ORIENTATION

SCUIO-IP

Service Commun Universitaire d'Information,
d'Orientation et d'Insertion Professionnelle
2 rue de la Liberté
93200 Saint-Denis
Tél. : 01 49 40 67 17
<https://www.univ-paris8.fr/Service-commun-universitaire-d-information-d-orientation-et-d-insertion>
scuio@univ-paris8.fr

HANDICAP

<https://www.univ-paris8.fr/-Le-service-Accueil-handicap-accueil.handicap@univ-paris8.fr>

RELATIONS INTERNATIONALES

<https://www.univ-paris8.fr/-Relations-internationales-outgoing@univ-paris8.fr>

MENTION

Etudes théâtrales

SPÉCIFICITÉS

- Formation axée sur des approches variées de l'histoire et de l'esthétique du théâtre et sur la connaissance approfondie de la création théâtrale actuelle (œuvres, métiers, politiques culturelles et économie du spectacle).
- Équilibre entre cours théoriques et cours pratiques, dispensés par l'équipe pédagogique et des professionnels du spectacle vivant qui interviennent dans les cours et ateliers.
- Ouverture vers les formes et pratiques théâtrales extra-européennes.
- Convention avec l'Académie Fratellini et partenariats avec des centres dramatiques nationaux et théâtres (visites, rencontres avec les équipes artistiques).
- Offre de cours mutualisés avec d'autres départements de l'UFR Arts (cinéma, musique, philosophie, etc.) et de l'UFR langues (traduction, italien).

Stages : obligatoires en L2 et/ou en L3, en dehors des périodes de cours.

TRAJECTOIRES EN LICENCE

Après la L2 :

Licences générales : licences de l'UFR Arts, philosophie, esthétique.

UNIVERSITÉ PARIS NANTERRE

LIEUX D'ENSEIGNEMENT

Mention Humanités
Campus de Nanterre
Bâtiment Ricœur – Bureau 109
200 avenue de la République
92000 Nanterre
<http://humanites.parisnanterre.fr>

JOURNÉE PORTES OUVERTES

Mercredi 7 février 2024

INFORMATION-ORIENTATION

API

Accompagnement Parcours Insertion
Bâtiment Ramnoux
Bureau E14
200 avenue de la République
92000 Nanterre
Tél. : 01 40 97 75 34
<https://api.parisnanterre.fr/>
suio@liste.parisnanterre.fr

HANDICAP

<https://scuiqip.parisnanterre.fr/accueil-sha>
servicehandicap@liste.parisnanterre.fr

RELATIONS INTERNATIONALES

<https://www.parisnanterre.fr/actualites-international>
relations-internationales@liste.parisnanterre.fr

MENTION

Humanités

L1 et L2 : tronc commun bi-disciplinaire
Cinéma + Théâtre.

3 parcours distincts en L3 :

- Cinéma ;
- Théâtre ;
- Théâtre - pratique de la scène.

SPÉCIFICITÉS

Formation commune en cinéma et en théâtre en L1 et L2 : enseignement théorique, historique et pratique. À partir de la 3e année, l'étudiant choisit le cinéma ou le théâtre.

La licence aborde les questions théoriques, esthétiques et pratiques que pose la réalisation d'une œuvre théâtrale et cinématographique.

Elle permet d'approfondir les fondamentaux du secteur et de mettre en perspective les particularités qui distinguent arts de l'écran et arts de la scène.

Socle commun en L1 et L2 : histoire du théâtre et du cinéma, analyse dramaturgique et filmique, cours pratiques en théâtre (dramaturgie, jeu de l'acteur, scénographie, médiation culturelle, gestion de projets) et en cinéma (script, cadrage, prise de vue, prise de son, etc.)

TRAJECTOIRES EN LICENCE

Après la L2 :

Licences générales :

- licence Arts du spectacle-Théâtre
- licence Sciences de l'éducation.

MEDIATION CULTURELLE

SORBONNE NOUVELLE

LIEUX D'ENSEIGNEMENT

8 avenue de Saint-Mandé
75012 Paris

JOURNÉE PORTES OUVERTES

Samedi 3 février 2024

INFORMATION-ORIENTATION

SIOEC

Service d'Information Orientation et Carrière
Campus Nation

RDC - Espace A.024

8 avenue de Saint-Mandé

75012 Paris

Tél. : 01 45 87 40 03

<http://www.univ-paris3.fr/le-service-d-information-et-d-orientation-448678.kjsp>
information-orientation@sorbonne-nouvelle.fr

HANDICAP

handicap@sorbonne-nouvelle.fr

RELATIONS INTERNATIONALES

dai@sorbonne-nouvelle.fr

MENTION

Arts

Majeure : Médiation culturelle - Conception et direction de projets culturels.

En L1, mineure arts et médias.

À partir de la L2 et en L3, parcours :

- Géopolitique et tourisme ;
- Image artistique, médiatique et culturelle ;
- Musées, patrimoine et expositions ;
- Musique ;
- Théâtre et arts de la scène.

SPÉCIFICITÉS

La formation est centrée sur une solide connaissance du champ culturel : art, histoire de l'art, esthétique, sociologie des arts et de la culture, culture générale.

Elle aborde aussi la gestion, le droit et l'économie, outils indispensables à toute pratique professionnelle dans ces secteurs.

Stage : de sensibilisation professionnelle obligatoire (4 semaines maximum) en L3.

TRAJECTOIRES EN LICENCE

L2 - L3 :

Licence Médiation culturelle - Conception et direction de projets culturels.

Bien choisir sa licence

Prendre conseil auprès de l'équipe éducative de votre lycée (professeur principal, professeur référent, psychologue éducation nationale...) et du centre d'information et d'orientation de votre domicile.

Consulter les **sites des universités** et lire attentivement les fiches descriptives des formations et les poursuites d'études.

Être attentif aux matières enseignées et à l'organisation de la formation (cours en ligne, accompagnement, tutorat, enseignants référents, aménagement d'études...).

Étudier le trajet entre son domicile et les lieux des cours.

Participer aux **journées portes ouvertes** et aux événements organisés par les universités (journée d'immersion, rencontres avec les ambassadeurs).

Les sites internet incontournables

Le site institutionnel de chaque université

Parcoursup : parcoursup.fr

Le site Avenir de l'ONISEP : avenirs.onisep.fr/#pour-les-eleves

Se préparer à l'enseignement supérieur en suivant les MOOC Orientation : mooc-orientation.fr

Se renseigner sur le logement et les bourses en consultant le site du CROUS : lescrous.fr

Agence AEFÉ - AGORA Monde : aefe.fr/orientation/agora-monde

Consulter le site Avenir de l'ONISEP : avenirs.onisep.fr/#pour-les-eleves

Pour les étudiants internationaux consultez les droits d'inscription sur le Campus France : campusfrance.org/fr/droits-differencies

Agence régionale francilienne ORIANE : oriane.info

Autre formation à Bac+3 dans les universités :

BUT Bachelor universitaire de technologie : idf.iut.fr/les-iut-d-ile-de-france

Dans le secteur industriel :

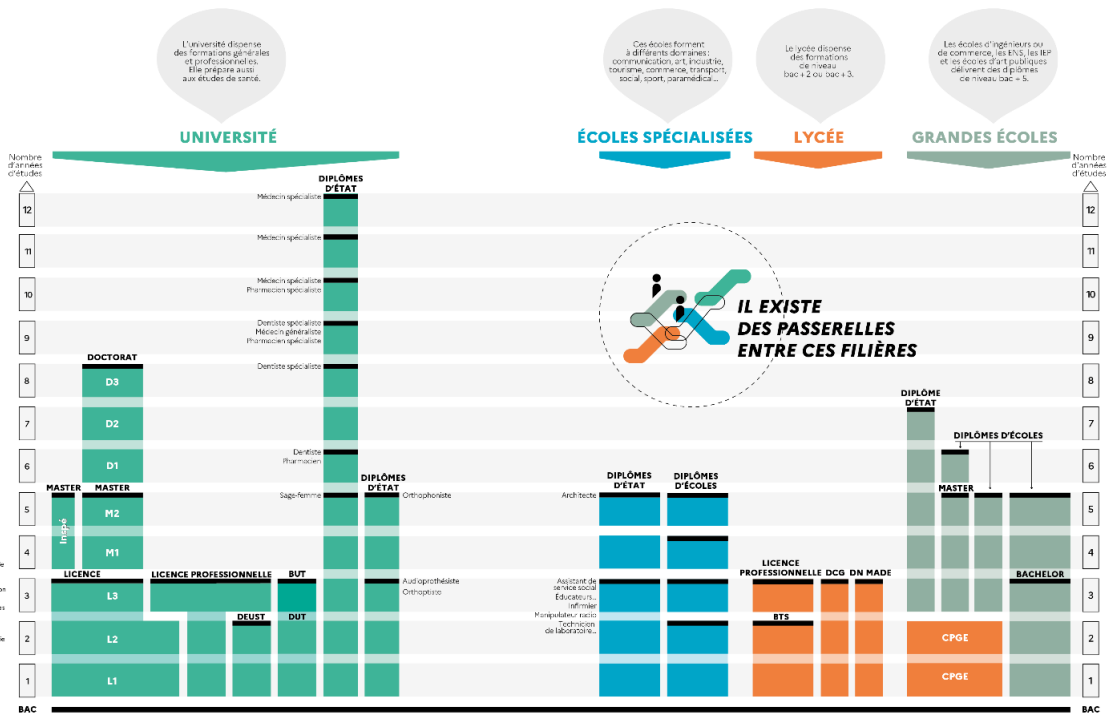
- Chimie
- Génie biologique
- Génie chimique - Génie des procédés
- Génie Civil- Construction Durable
- Génie électrique et informatique industrielle
- Génie industriel et maintenance
- Génie mécanique et productique
- Hygiène, sécurité, environnement
- Informatique
- Management de la logistique et des transports
- Métiers de la transition et de l'efficacité énergétiques
- Métiers du Multimédia et de l'Internet
- Mesures physiques
- Qualité, logistique industrielle et organisation
- Réseaux et télécommunications
- Science et génie des matériaux
- Science des données

Dans le secteur des services :

- Carrières Juridiques
- Carrières sociales
- Gestion administrative et commerciale des organisations
- Gestion des entreprises et des administrations
- Information-Communication
- Techniques de commercialisation

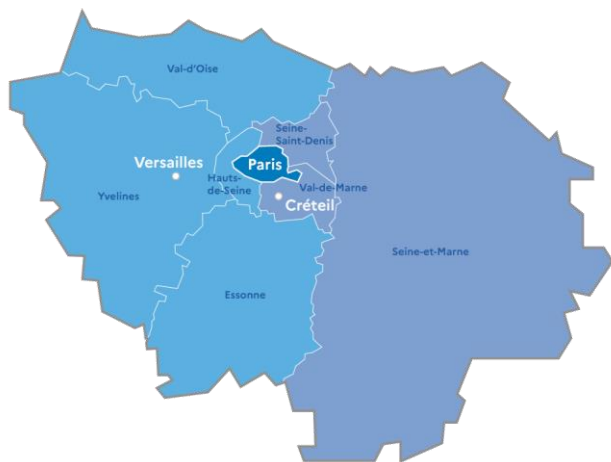
Certaines licences professionnelles commencent dès la première année post-bac, se renseigner auprès des universités.

Le schéma Onisep des études après le bac



Retrouvez le schéma des études supérieures à l'adresse onisep.fr/orientation/l-enseignement-superieur/le-schema-des-etudes-apres-le-bac

La carte des universités et leurs Journées Portes Ouvertes



Carte : La région académique d'Île-de-France | Académie de Paris.
www.ac-paris.fr/RAIDF

Retrouvez l'ensemble des fiches licences via le QR Code ci-dessous



Académie de Versailles

Université Paris Nanterre
Toutes disciplines :
JPO le 7 février 2024
suo@liste.parisnanterre.fr
www.parisnanterre.fr

Saint-Quentin-en-Yvelines

Santé :
JPO le 7 février 2024
Toutes les autres disciplines :
JPO le 27 janvier 2024
doip.defip@uvsq.fr
www.uvsq.fr

Université d'Evry Paris-Saclay
Toutes disciplines :
JPO le 3 février 2024
doip@univ-evry.fr
www.univ-evry.fr

Université Paris Saclay
Toutes disciplines :
JPO le 3 février 2024
accueil.oip@universite-paris-saclay.fr
universite-paris-saclay.fr

Université CY Cergy Paris
Toutes disciplines :
JPO le 27 janvier 2024
doip@ml.u-cergy.fr
cyu.fr

Académie de Paris

Université Paris 1 Panthéon-Sorbonne
Droit - Science Po :
JPO le 3 février 2024
Toutes les autres disciplines :
JPO le 2 mars 2024
scuio@univ-paris1.fr
pantheon-sorbonne.fr

Université Paris Panthéon-Assas
Centre Vaugirard, toutes disciplines :
JPO le 20 janvier 2024
Centre Melun, toutes disciplines :
JPO le 27 janvier 2024
cio@u-paris2.fr
www.u-paris2.fr

Université Sorbonne Nouvelle Paris 3
Toutes disciplines :
JPO le 3 février 2024
sio@sorbonne-nouvelle.fr
www.univ-paris3.fr

Sorbonne Université
sorbonne-universite.fr
Lettres :
JPO le 3 février 2024
lettres-scuioip@sorbonne-universite.fr
Sciences :
JPO le 3 février 2024
sciences-dfipve-soi@sorbonne-universite.fr
Santé :
JPO le 3 février 2024
medecine-dfs-soi@sorbonneuniversite.fr

Université de Paris Cité
Toutes disciplines :
JPO le 3 février 2024
oreo@u-paris.fr
u-paris.fr

INALCO
Toutes disciplines :
JPO le 10 février 2024
sioip@inalco.fr
inalco.fr

Académie de Créteil

Paris 8 Vincennes-Saint-Denis
Toutes disciplines :
JPO le 3 février 2024
scuio@univ-paris8.fr
www.univ-paris8.fr

Université Paris-Est Créteil
Toutes disciplines :
JPO le 27 janvier 2024
orientation@u-pec.fr
www.u-pec.fr

Université Sorbonne Paris Nord
Toutes disciplines :
JPO le 3 février 2024
voie@univ-paris13.fr
www.univ-paris13.fr

Université Gustave Eiffel
Toutes disciplines :
JPO le 3 février 2024
sio@univ-eiffel.fr
univ-gustave-eiffel.fr

Informations non contractuelles sujettes à d'éventuelles modifications