

HISTOIRE

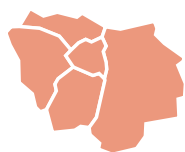
Mentions :
Histoire | Humanités

Document réalisé par les SCUIO d'Île-de-France



La licence d'**histoire** permet d'acquérir des outils fondamentaux de l'historien que sont l'analyse critique, diachronique et comparative et la synthèse de documents au travers de l'étude des périodes historiques : Antiquité, Moyen-Âge, histoire moderne, histoire contemporaine, ... toutes les époques sont abordées sous différents angles : économique, social, politique...

11 universités en Île-de-France



Université Paris 1 Panthéon-Sorbonne | Sorbonne Université | Université Paris Cité | Université Paris 8 Vincennes-Saint-Denis | Université Paris Nanterre | Université Paris-Est Créteil-Val-de-Marne – UPEC | Université Sorbonne Paris Nord | CY Cergy Paris Université | Université d'Évry Paris-Saclay | Université Gustave Eiffel | Université Versailles-Saint-Quentin-en-Yvelines

Profil attendu

L'enseignement de l'histoire permet de développer une culture et une méthodologie historique, qui nécessitent un travail d'analyse critique sur les sources historiques. L'aptitude à utiliser les bibliothèques et les ressources numériques est essentielle pour réussir la formation.

Pour les étudiants internationaux souhaitant intégrer une formation de licence, le niveau B2 en langue française est demandé.

PARCOURSUP : les attendus nationaux

Mention Histoire

- Savoir mobiliser des compétences en matière d'expression écrite et orale afin de pouvoir argumenter un raisonnement.
- Disposer d'un bon niveau dans au moins une langue étrangère (niveau B).
- Être intéressé par la démarche scientifique.
- Faire preuve de curiosité intellectuelle et plus particulièrement pour les sciences humaines.
- Pouvoir travailler de façon autonome et organiser son travail.
- Avoir un intérêt pour la recherche documentaire.
- Avoir un intérêt pour les questions historiques, politiques, économiques et sociales. L'intérêt pour l'histoire est bien évidemment essentiel. Mais l'histoire ne peut cependant être étudiée indépendamment des réalités politiques, économiques et sociales.

Consulter l'offre de formations sur [Parcoursup](#) pour prendre connaissance des attendus des autres mentions de cette fiche.

Existence de parcours LAS dans chaque domaine : consultez les attendus de ces licences et des universités les dispensant dans la fiche SANTÉ.

Au programme

La dissertation et le commentaire de texte sont des exercices couramment pratiqués, qui demandent une appétence pour l'analyse critique et le raisonnement. Ils nécessitent un esprit de synthèse et une argumentation raisonnée. Sont étudiés : la géographie, une langue étrangère, la culture générale, le projet professionnel. Certaines universités proposent des parcours spécifiques : enseignement, archéologie, archives, documentation, édition, communication.

Nombre d'heures d'enseignement : entre 20 et 25 heures (CM/TD) en moyenne par semaine. Pour les doubles cursus : il faut ajouter entre 5 et 10 heures de plus.

Des certifications sont proposées dans les enseignements de licence : PIX / certifications en langue...

Relations Internationales : Des programmes d'échanges sont possibles en 2^e année et/ou 3^e année de licence ainsi que des doubles cursus à l'étranger (dès la 1^{re} année).

Frais d'inscriptions à l'université : licence : 170€, BUT : 170€, double licence : 170€ + 113€, CVEC : 100€.

Les débouchés

La plupart des métiers ci-dessous requiert un niveau master. Certaines professions sont accessibles à partir de bac + 3, en particulier après les licences professionnelles :

Métiers de la documentation et des bibliothèques, de la communication, du journalisme, du livre, de la culture et du patrimoine, de l'enseignement et la recherche, de la gestion administrative (fonction publique), du tourisme, de conseils aux entreprises (chargé de ressources humaines, chargé d'étude), du social et de l'humanitaire...

UNIVERSITÉS

MENTION ET PARCOURS

ORIENTATIONS
PÉDAGOGIQUESUNIVERSITÉ PARIS 1
PANTHÉON-SORBONNE LIEU D'ENSEIGNEMENT**L1 et L2 Histoire :**

Centre Pierre Mendès-France
90 rue de Tolbiac
75013 Paris

L3 Histoire :

Centre Sorbonne
17 rue de la Sorbonne 75005 Paris

 JOURNÉE PORTES OUVERTES

Le samedi 2 mars 2024

 INFORMATION-ORIENTATION**SCUIO**

Service Commun Universitaire d'Information
et d'Orientation

Centre Pierre Mendès-France - PMF
90 rue de Tolbiac
75013 Paris

Tél. : 01 44 07 88 56

scuio@univ-paris1.fr

www.pantheonsorbonne.fr/formation/scuio

 HANDICAP

handi@univ-paris1.fr

<https://www.pantheonsorbonne.fr/vie-etudiante/relais-handicap>

 RELATIONS INTERNATIONALES

international-contact@univ-paris1.fr

<https://international.pantheonsorbonne.fr/>

 MENTION

Histoire

Histoire (L1 à L3)

Histoire - Hébreu classique-Etudes juives
(L1 à L3) (avec l'Université Sorbonne Nouvelle)

Doubles licences (L1 à L3) (sélectif) :

Histoire-Droit

Histoire-Économie

Histoire-Géographie et aménagement

**Histoire - Gestion (sous réserve
d'ouverture en 2024-2025)**

Histoire-Histoire de l'art et archéologie

Histoire-Philosophie

Histoire-Science politique

Histoire- Allemand-études germaniques
(avec l'Université Sorbonne Nouvelle)

 SPÉCIFICITÉS

Quatre périodes étudiées : histoire ancienne, médiévale, moderne et contemporaine + méthodologie, informatique et statistiques.

3 options au choix en L1 et L2 : droit, géographie, économie, sciences sociales, philosophie, histoire de l'art et archéologie, aire culturelle et thématique, langue ancienne ou LV2, sport.

1 option au choix en L3 : recherche, métiers de l'enseignement, administration et entreprise, culture, médias et patrimoine, aire culturelle et relations internationales, préprofessionnalisation.

Stage : facultatif en L1, L2 et L3.

Langues étudiées :

LV1 obligatoire : allemand, anglais, arabe, chinois, espagnol, FLE, italien, japonais, néerlandais, portugais, russe.

LV2 ou ancienne (grec, hittite, latin) facultative (option).

Ouverture à l'international : mobilité possible à partir de la L2.

 TRAJECTOIRES EN LICENCE

Passerelles possibles après la L1 ou la L2 vers d'autres licences de Paris 1, sur dossier : histoire de l'art et archéologie, géographie, philosophie, science politique, sciences sociales.

Après la L2

Magistères (accès sélectif) :

- relations internationales et action à l'étranger ;
- aménagement (milieux, espaces, sociétés)

SORBONNE UNIVERSITÉ

LIEU D'ENSEIGNEMENT

L1 et L2 A3 anglais et espagnol

Centre Clignancourt
2 rue Francis-de-Croisset
75018 Paris

L3 espagnol

31 rue Gay Lussac 75005 Paris

L1 à L3 arabe, L3 histoire, anglais

Site Sorbonne
1 rue Victor Cousin 75005 Paris

L1 à L3 Études germaniques et nordiques, études slaves et italiennes

Centre Malesherbes
108 boulevard Malesherbes
75017 Paris

L1 à L3 sciences

4 place Jussieu
75005 Paris

Droit - Université Panthéon-Assas

L1
Centre Vaugirard 391 rue de Vaugirard
75015 Paris

L2 et L3

Centre d'Assas 92 rue d'Assas
75006 Paris

Information-médias

Université Panthéon-Assas
1 rue Guy de la Brosse 75005 Paris
Centre Desgoffe
4 rue Blaise Desgoffe 75006 Paris

L1 à L3 Sciences sociales

Institut d'Études Politiques de Paris
27 rue Saint-Guillaume
75007 Paris

JOURNÉE PORTES OUVERTES

Samedi 3 février 2024 de 9h à 17h
Campus de Malesherbes.

INFORMATION-ORIENTATION

DOSIP

Direction de l'Orientation des Stages et de
l'Insertion Professionnelle

Site Sorbonne
1 rue Victor Cousin 75005 Paris
Escalier F, 2^e étage, salle 363
Tél. : 01 40 46 26 14

lettres-dosip@sorbonne-universite.fr

<https://lettres.sorbonne-universite.fr/formation/orientation-stages-entrepreneuriat-et-insertion-professionnelle>

HANDICAP

lettres-accueilhandicap@sorbonne-universite.fr

<https://lettres.sorbonne-universite.fr/accueil-des-etudiantes-et-etudiants-en-situation-de-handicap>

RELATIONS INTERNATIONALES

<https://lettres.sorbonne-universite.fr/international>

MENTION

Histoire

Parcours histoire (L1 à L3) 1 option au choix en L2 :

- histoire ;
- histoire-sciences humaines ;
- histoire-langue vivante.

Parcours majeure histoire (L1 à L3) + 1 mineure thématique transversale (à partir de L2) :

- histoire et philosophie des sciences et des techniques ;
- histoire naturelle : homme, patri- moines, sociétés - innovation en santé - professorat des écoles.

Parcours (L1 à L3) majeure histoire + 1 mineure :

- géographie ;
- sciences ;
- italien ;
- lettres classiques.

SPÉCIFICITÉS

Parcours histoire :

- étude des grandes périodes traditionnelles de l'histoire ;
- enseignements d'ouverture en histoire de l'art et archéologie, latin, grec, lettres, philosophie, sociologie, géographie, langues vivantes, éducation physique ;
- atelier de construction du projet professionnel (L1 et L3) ;
- pré-professionnalisation au concours de professeur des écoles (L3).

Doubles licences dès la L1 (délivrance de 2 diplômes) :

- **histoire + géographie** ;
- **histoire + allemand** ;
- **histoire + anglais** ;
- **histoire + arabe** ;
- **histoire + espagnol** ;
- **histoire + études slaves**

(1 langue au choix : polonais, russe, serbe-croate-bosniaque-monténégrin, LLC Europe centrale) ;

- **histoire + italien.**

Doubles licences dès la L1 (délivrance de 2 diplômes) :

-**Sciences + histoire** (en partenariat avec la Faculté des Sciences et Ingénierie de Sorbonne Université) ;

-**Histoire + information-médias** ;

-**Droit + histoire** (en partenariat avec l'université Panthéon- Assas).

Double cursus dès la L1 (délivrance de 2 diplômes) :

Histoire + sciences sociales (délivrance de la licence d'histoire et du bachelor Sciences sociales de l'Institut d'Études Politiques de Paris (IEP)).

Licence Accès Santé (LAS) Histoire (L1 à L3).

Options : cours de langue ancienne (hors parcours) dans le cadre de ELASU (en présence et en hybride + 2 heures tous les 15 jours).

Stage : optionnel.

Langues étudiées :

Une langue vivante obligatoire à choisir parmi :

allemand, anglais, arabe, catalan, danois, espagnol, hébreu, islandais, italien, norvégien, suédois, néerlandais, polonais, portugais, russe, serbe-croate-bosniaque-monténégrin, tchèque, yiddish.

Double licence histoire + information-médias :

-LV1 Anglais spécialisé médias ;

-LV2 ou langue ancienne obligatoire.

Ouverture à l'international :

Double licence sciences + histoire : 3e année dans une université étrangère.

Double cursus histoire + sciences sociales : 3e année dans une université étrangère.

TRAJECTOIRES EN LICENCE

Licences générales après la L2 : licence Information-communication (sur concours ou recrutement par la voie interne).

Après L1 :

passerelles possibles en Lettres et Sciences humaines (géographie, économie, langues...).

Après L2 :

-L3 MIASHS parcours professorat des écoles sur dossier.

<p>UNIVERSITÉ PARIS CITÉ</p> <p> LIEU D'ENSEIGNEMENT</p> <p>Centre Lettres et Sciences Humaines (L1-L2) Campus des Grands Moulins Bâtiment des Grands Moulins 5 rue Thomas Mann 75013 Paris UFR GHES (L3) Campus des Grands Moulins Bâtiment Olympe de Gouges 8 place Paul Ricoeur 75013 Paris</p> <p> JOURNÉE PORTES OUVERTES</p> <p>Le samedi 3 février 2024</p> <p> INFORMATION-ORIENTATION</p> <p>POP Pôle de l'Orientation et de la Professionnalisation Bâtiment des Grands Moulins Aile C, RDC 5 rue Thomas Mann 75013 Paris Tél. : 01 57 27 71 31 oreo@u-paris.fr www.u-paris.fr/orientation-et-insertion/</p> <p> HANDICAP</p> <p>https://u-paris.fr/etudes-et-handicap/</p> <p> RELATIONS INTERNATIONALES</p> <p>https://u-paris.fr/etudier-a-letranger/</p>	<p> MENTION</p> <p>Histoire</p> <p>Parcours Histoire (L1 à L3).</p> <p>Licence Accès santé » (LAS) possible.</p>	<p> SPÉCIFICITÉS</p> <p>UE obligatoires en histoire des mondes (Afrique, Amérique, Asie, Moyen-Orient).</p> <p>Initiation aux enjeux de la recherche pluridisciplinaire (sciences et techniques, énergie, genre...)</p> <p>Langues étudiées : enseignement en langues vivantes dès la L1 (anglais, allemand, italien, espagnol).</p> <p>Partenariats avec l'Inalco : chinois, japonais, arabe, turc, russe...</p> <p>Ouverture à l'international :</p> <p>Double cursus intégré franco-allemand histoire avec Bielefeld Universität : il permet l'obtention de la licence Histoire d'Université Paris Cité et du Bachelor de l'Université de Bielefeld (L1, L2, L3).</p>
<p>UNIVERSITÉ PARIS CITÉ</p>	<p> MENTION</p> <p>Licences mentions bi-disciplinaires (L1 à L3) :</p> <p>Histoire - Géographie</p> <p>Histoire - Anglais</p> <p>Histoire - Allemand</p> <p>Histoire - Lettres</p>	<p> SPÉCIFICITÉS</p> <p>La licence bi-disciplinaire délivre uniquement la licence de la mention indiquée en premier (Histoire), mais permet l'approfondissement d'une autre discipline.</p>

UNIVERSITÉ PARIS 8 VINCENNES-SAINT-DENIS

LIEU D'ENSEIGNEMENT

2 rue de la Liberté
93526 Saint-Denis Cedex

JOURNÉE PORTES OUVERTES

Le samedi 3 février 2024

INFORMATION-ORIENTATION

SCUIO-IP

Service Commun Universitaire
d'Information, d'Orientation et d'Insertion
Professionnelle 2 rue de la Liberté
93526 Saint-Denis Cedex
Tél. : 01 49 40 67 17
scuio@univ-paris8.fr
<https://www.univ-paris8.fr/Service-commun-universitaire-d-information-d-orientation-et-d-insertion>

HANDICAP

<https://www.univ-paris8.fr/-Le-service-Accueil-handicap->

RELATIONS INTERNATIONALES

outgoing@univ-paris8.fr
<https://www.univ-paris8.fr/-Relations-internationales->

MENTIONS

Histoire

Histoire-Science politique

Histoire-LLCER parcours Mondes anglophones

Possibilité de préparer une double licence (L1 à L3), délivrance de 2 diplômes :

Histoire-Science politique (sélectif)

Histoire-LLCER parcours Mondes anglophones (sélectif)

SPÉCIFICITÉS

Pas de cours magistraux en amphithéâtre.
Groupes-classes de moins de 40 étudiants.

Une orientation professionnelle forte : préprofessionnalisation en L2 et L3 (M3P et « tremplin métiers » : journalisme, concours administratifs, enseignement, métiers du patrimoine).

Stages : stages professionnels en L2.

Des dispositifs d'encadrement des étudiants renforcés :

- tutorat d'accueil et d'accompagnement ;
- semaine d'intégration en L1 ;
- renforcement méthodologique en L1 (dissertation et commentaire de documents) ;
- cours "d'entrée à l'université" en L1 (méthodologie universitaire) en groupe de 20 maximum ;
- suivi personnalisé tout au long du cursus par des enseignants référents ;
- mémoire de licence en L3 (projet tutoré).

Possibilité de choisir un parcours de mineure à partir de la L2 :

- Mineure science politique
 - Mineure science de l'éducation
 - Mineure sociologie et anthropologie
 - Mineure littérature française
- + Parcours de mineure renforcée « enseigner l'histoire et la géographie » : mineure de géographie renforcée.

Double diplomation dans le cas des doubles licences.

UNIVERSITÉ PARIS NANTERRE

LIEU D'ENSEIGNEMENT

Campus de Nanterre Bâtiment Lefèbvre
200 avenue de la République 92000 Nanterre
<http://dep-histoire.parisnanterre.fr>
<http://humanites.parisnanterre.fr>

JOURNÉE PORTES OUVERTES

Mercredi 7 février 2024

INFORMATION-ORIENTATION

API

Accompagnement Parcours Insertion
Bâtiment Ramnoux Bureau E14
200 avenue de la République
92001 Nanterre Cedex
Tél. : 01 40 97 75 34
suio@liste.parisnanterre.fr
<https://scuioip.parisnanterre.fr/accueil-suio>

HANDICAP

servicehandicap@liste.parisnanterre.fr
<https://scuioip.parisnanterre.fr/accueil-sha>

RELATIONS INTERNATIONALES

relations-internationales@liste.parisnanterre.fr
<http://international.parisnanterre.fr>

MENTION

Histoire

2 parcours en L2 et L3 :

- Métiers de l'histoire : recherche, documentation, culture ou médias;
- Métiers de l'enseignement : Histoire-Géographie 1er degré et 2nd degré.

5 doubles licences :

- Histoire + droit ;
- Histoire + histoire de l'art ;
- Histoire + géographie ;
- Histoire + LLCER anglais ;
- Histoire + LLCER espagnol.

MENTION

Humanités

- Humanités et sciences humaines
- Humanités classiques, art et patrimoine.

SPÉCIFICITÉS

Parcours Histoire :

La licence d'histoire offre une formation couvrant tous les domaines de la connaissance et méthodes de la discipline historique. Elle permet d'acquérir une solide culture générale sur l'évolution du monde, de l'Antiquité à nos jours, tout en développant

Parcours Humanité :

Ce double diplôme offre aux candidats une solide culture générale et leur permet de se spécialiser progressivement dans une discipline. On y reçoit une formation structurante grâce aux disciplines formant les « humanités » : Lettres, Histoire, Philosophie, Langue vivante, Langues anciennes et Rhétorique.

Stage : Stage d'initiation en L3, stage facultatif en L1-L2.

Langues étudiées : LV1 Anglais, Allemand, Arabe, Chinois, Espagnol, Italien, Portugais et Russe

FRAIS D'INSCRIPTION

Licence en Enseignement à distance : droits nationaux pour la licence + 230€ de frais d'accès à la plateforme d'enseignement à distance

Modalités d'enseignement 3 Parcours en Enseignement à Distance (EAD) :

- Histoire (L1-L3)
- Histoire et Histoire de l'art (L2 – L3)
- Humanités (L1-L3)

Ouverture à l'international : Mobilité possible à partir de la L2

TRAJECTOIRES EN LICENCE

Licence professionnelle Métiers du livre.

Licence professionnelle Guide conférencier

Licence professionnelle Les métiers du tourisme : communication et valorisation des territoires

Double licence : possibilité de poursuivre dans une des deux licences à la suite de la L1.

UNIVERSITÉ PARIS-EST CRÉTEIL-VAL-DE-MARNE - UPEC

LIEU D'ENSEIGNEMENT

UFR des lettres, langues et sciences humaines
Campus Centre et Maison des langues
94010 Créteil Cedex
Campus de Sénart Site de Sénart
36-37 rue Georges Charpak 77127 Lieusaint

JOURNÉE PORTES OUVERTES

Samedi 27 janvier 2024 de 9h à 17h

INFORMATION-ORIENTATION

SCUIO-BAIP

Service Commun Universitaire d'Information
et d'Orientation- Bureau d'Aide à l'Insertion
Professionnelle
Campus Mail des Mèches Rue Poète et Sellier
94010 Créteil Cedex
Tél. : 01 41 78 47 96
orientation@u-pec.fr
<https://www.u-pec.fr/fr/formation/orientation-et-insertion-professionnelle>

HANDICAP

handicap@u-pec.fr
<https://www.u-pec.fr/fr/vie-de-campus/accompagnement-du-handicap>

RELATIONS INTERNATIONALES

<https://www.u-pec.fr/fr/etudiant-e/partir-a-l-etranger/charges-des-relations-internationales-dans-les-facultes-et-instituts>

MENTION

Histoire

Licence Histoire :

- parcours Histoire
- parcours Communication

Double Licence Histoire-Géographie

Double Licence Histoire-Lettres

Double Licence Histoire-Philosophie

Double Licence Histoire-Anglais

Double Licence Histoire-Allemand

Double Licence Histoire-Espagnol

Double Licence Histoire-Science Politique

SPÉCIFICITÉS

Semaine d'accueil qui facilite l'intégration et la réorientation au sein de la faculté de LLSH.

1^{re} année pluridisciplinaire d'initiation aux études en sciences humaines composée de :

- langues, TICE et méthodologie
- enseignements d'ouverture en lettres et sciences humaines
- enseignements en histoire

Option à partir de la L2 : enseignement du 1^{er} degré Professorat des écoles

Option en L3 : enseignement du 2nd degré

Stage : optionnel ou obligatoire selon les parcours, en L2 ou L3

Langues étudiées : langues vivantes possibles en LV2 (allemand, anglais, arabe, espagnol) et langues anciennes (latin, grec ancien).

Tutorat : dispositif de réussite Oui-Si, dispositif propédeutique (licence en 4 ans).

TRAJECTOIRES EN LICENCE

Licence générale après la L1 :

- Lettres ;
- Sciences de l'éducation.

Après la L2

- L3 Administration publique
- L3 Sciences de l'éducation
- L3 Lettres Parcours Rédaction professionnelle et communication multimédia
- L3 Lettres Parcours Médiation culturelle
- Licence professionnelle Métiers de la communication : chargé de communication, parcours Communication des collectivités territoriales et des associations.

UNIVERSITÉ SORBONNE PARIS NORD

LIEU D'ENSEIGNEMENT

Campus de Villetaneuse
99 avenue Jean-Baptiste Clément
93430 Villetaneuse
UFR des Lettres, des Langues, des Sciences de l'Homme et des Sociétés

JOURNÉE PORTES OUVERTES

Samedi 3 février 2024
Campus de Villetaneuse

INFORMATION-ORIENTATION

VOIE

Service Valorisation, Orientation et Insertion professionnelle de l'Étudiant
voie.univ-spn.fr

Campus de Villetaneuse

99 avenue Jean-Baptiste Clément
93430 Villetaneuse
Grand Hall - Sous les amphis 5, 6 et 7
Tél. : 01 49 40 40 11

info.voie@univ-paris13.fr

Campus de Bobigny

1 rue de Chablis 93017 Bobigny
RDC - Salle R19
Tél. : 01 48 38 88 38

orientationbobigny.voie@univ-paris13.fr

HANDICAP

scol-handi@univ-paris13.fr
<https://www.univ-spn.fr/etudiants-en-situation-de-handicap/>

RELATIONS INTERNATIONALES

www.univ-spn.fr/partir-a-letranger

MENTION

Histoire

Histoire et Géographie & Aménagement

Double Licence (Délivrance de 2 diplômes).

SPÉCIFICITÉS

Enseignement dans les 4 périodes de l'histoire.

Possibilité d'une formation bi-disciplinaire par le biais d'un bloc complémentaire en Géographie (L1, L2 et L3).

Encadrement méthodologique renforcé et dispositif optionnel d'approfondissement de la maîtrise de la langue française en L1 et L2.

Nombreux enseignements professionnalisants (informatique pour historiens, épigraphie latine, paléographies médiévale et moderne).

Langues étudiées : formation renforcée en langue : une même langue étrangère obligatoire à tous les semestres, du L1 au L3 (niveau bac ou débutant) (anglais, allemand, espagnol, arabe, italien, russe)

Pour la double licence, anglais obligatoire.

TRAJECTOIRES EN LICENCE

Licence géographie.

Licences générales avec avis du responsable de formation.

CY CERGY PARIS UNIVERSITÉ

LIEU D'ENSEIGNEMENT

CY lettres et sciences humaines
Site des Chênes 2
33 boulevard du Port
95011 Cergy-Pontoise cedex

JOURNÉE PORTES OUVERTES

Samedi 27 janvier 2024, de 10h à 17h

INFORMATION-ORIENTATION

DOIP

Direction Orientation et Insertion
Professionnelle
Site des Chênes Tour des Chênes
33 boulevard du Port
95011 Cergy-Pontoise Cedex
Tél. : 01 34 25 63 22
doip@ml.u-cergy.fr
www.cyu.fr/doip-direction-orientation-et-insertion-professionnelle

HANDICAP

handicap@ml.u-cergy.fr
<https://www.cyu.fr/accompagnement-du-handicap>

RELATIONS INTERNATIONALES

relations.internationales@ml.u-cergy.fr
<https://www.cyu.fr/europe-et-international/etudiants>

MENTION

Histoire

-majeure discipline/Méthodologie et LV1

L1 : Dès le S1, l'accent est mis sur la méthodologie et ce pour l'enseignement des 4 périodes historiques qui sont abordées chaque année (ancienne, médiévale, moderne et contemporaine)

-mineure de spécialisation

A partir du semestre 3, les spécialisations disciplinaires (ex : Relations internationales, paléographie, archéologie ou encore historiographie) permettent de donner une orientation spécifique aux parcours de chaque étudiant.

-mineure transversale

La possibilité pour l'étudiant de s'ouvrir à d'autres domaines telle que les sciences sociales, les métiers de l'enseignement ou encore le droit et l'économie.

SPÉCIFICITÉS

Options :

Choix d'options aux différents semestres :

LV2(allemand/espagnol/russe/italien/grec/latin), Construction de l'espace européen, Géographie des migrations, Géographie des transports et des mobilités, Histoire des frontières, Écriture de l'histoire, Ouvertures culturelles...

Stages :

Stages optionnels du S1 au S5.

Stage obligatoire à effectuer durant l'une des trois années de licence, validé en 3e année.

Langues étudiées : anglais obligatoire.

-LV2 fortement conseillée : allemand, espagnol, italien ou russe.

Tutorat : Projet professionnel (PEC) pouvant être choisi en option en L3.

Remise à niveau : en français (orthographe et grammaire) et culture générale en L1.

Ouverture à l'international : possibilité d'effectuer 1 à 2 semestres à l'étranger à partir de la L2.

TRAJECTOIRES EN LICENCE

Possibilités de poursuite d'études après la L2 :

licence professionnelle "Préservation et mise en valeur du Patrimoine bâti".

UNIVERSITÉ D'ÉVRY PARIS-SACLAY

LIEU D'ENSEIGNEMENT

UFR Sciences de l'Homme et de la Société (SHS)
Bâtiment 1^{ers} cycles
Rue Pierre Bérégovoy
91000 Évry-Courcouronnes

JOURNÉE PORTES OUVERTES

Le samedi 3 février 2024

INFORMATION-ORIENTATION

DOIP

Direction de l'Orientation et de l'Insertion Professionnelle

RDC du Bâtiment Île-de-France
Boulevard François Mitterrand
91025 Évry-Courcouronnes
Tél. 01 69 47 76 17

doip@univ-evry.fr

<https://www.univ-evry.fr/formation/orientation-et-insertion-professionnelle.html>

HANDICAP

Bât Ile de France RDC

handicap@univ-evry.fr

<https://www.univ-evry.fr/vie-de-campus/etude-et-handicap.html>

RELATIONS INTERNATIONALES

Bât Ile de France – 1^{er} étage

rel-int@univ-evry.fr

<https://www.univ-evry.fr/international.html>

MENTION

Histoire

Formation accréditée par l'Université de Saclay.

Parcours (L3) :

-histoire, géographie et dynamiques politiques ;

-histoire et sociétés ;

-enseignement et sciences pluridisciplinaires (ESP).

SPÉCIFICITÉS

La Licence Histoire relève des formations de l'Ecole Universitaire de premier cycle Paris-Saclay.

Un certain nombre de dispositifs pédagogiques d'aide à la réussite sont mis en place, notamment des enseignements de méthodologie (pratique des sources de l'histoire, techniques du commentaire de document et de la dissertation). Un accompagnement supplémentaire (TD d'Expression, tutorat, ateliers sur la base du volontariat ...) permet aux étudiants qui le souhaitent de réassurer les bases de leur réussite.

Stage : obligatoire en L2 et L3.

TRAJECTOIRES EN LICENCE

Changement de parcours autorisé en L1 et L2.

UNIVERSITÉ GUSTAVE EIFFEL

LIEU D'ENSEIGNEMENT

UFR Sciences Humaines et Sociales (SHS)
Bois-de-l'Étang Bâtiment C Cité Descartes
77454 Champs-sur-Marne Cedex

JOURNÉE PORTES OUVERTES

Samedi 3 février 2024 de 9h30 à 17h en
présentiel dans le bâtiment Copernic.

INFORMATION-ORIENTATION

SIOIP

Service Information, Orientation et Insertion
Professionnelle

5 boulevard Descartes Champs-sur-Marne
77454 Marne-la-Vallée Cedex

Tél. : 01 60 95 76 76

Bâtiment Copernic - RDC

sio@univ-eiffel.fr

[www.univ-gustave-eiffel.fr/la-](http://www.univ-gustave-eiffel.fr/la-formation/information-orientation-insertion-et-entrepreneuriat)

[formation/information-orientation-insertion-](http://www.univ-gustave-eiffel.fr/la-formation/information-orientation-insertion-et-entrepreneuriat)

[et-entrepreneuriat](http://www.univ-gustave-eiffel.fr/la-formation/information-orientation-insertion-et-entrepreneuriat)

HANDICAP

accueilhandicap@univ-eiffel.fr

[https://www.univ-gustave-eiffel.fr/vie-de-](https://www.univ-gustave-eiffel.fr/vie-de-campus/sante-et-social)

[campus/sante-et-social](https://www.univ-gustave-eiffel.fr/vie-de-campus/sante-et-social)

RELATIONS INTERNATIONALES

international@univ-eiffel.fr

[https://www.univ-gustave-](https://www.univ-gustave-eiffel.fr/international)

[eiffel.fr/international](https://www.univ-gustave-eiffel.fr/international)

MENTION

Histoire

Parcours histoire

L1 : tronc commun Histoire Géographie,
Sociologie.

L2 : Histoire.

Parcours en L3 :

-histoire, ville et culture ;

-enseignement ;

-sociétés et cultures numériques.

Dès la L2, **doubles licences Histoire-
Géographie, Histoire- Sociologie** (délivrance
de 2 diplômes).

Majeures L1 : Histoire, Géographie,
Aménagement, Sociologie.

SPÉCIFICITÉS

Esprit de la formation : la licence histoire vous
permet d'acquérir une maîtrise de la discipline
historique dans toutes ses dimensions.

Tronc commun en 1^{re} année : histoire -
géographie - sociologie.

Stage : option stage possible au S4 en L2.

Ouverture à l'international : à partir de la L2.

TRAJECTOIRES EN LICENCE

Après la L2 : licences professionnelles

UNIVERSITÉ VERSAILLES - SAINT-QUENTIN-EN-YVELINES

LIEU D'ENSEIGNEMENT

Institut d'études culturelles et internationales (IECI)
47 boulevard Vauban
78280 Guyancourt

JOURNÉE PORTES OUVERTES

27 janvier 2024

INFORMATION-ORIENTATION

SOIP

Service Orientation et Insertion
Professionnelle
Campus de Guyancourt Maison de l'Étudiant
1 allée de l'Astronomie
78280 Guyancourt Cedex
Tél. 01 39 25 56 10
oiip.defip@uvsq.fr
<https://www.uvsq.fr/contacts-1>

HANDICAP

saeh@uvsq.fr
<https://www.uvsq.fr/accompagnement-du-handicap>

RELATIONS INTERNATIONALES

mobilite@uvsq.fr
<https://www.uvsq.fr/international-1>

MENTION

Histoire

Tronc commun en L1.

En L2, trois modules de pré-spécialisation sont proposés : « Enseignement », « Culture et Patrimoine » et « Journalisme et monde contemporain »

En L3, 3 parcours :

-enseignement ;

-culture et patrimoine ;

-journalisme et monde contemporain.

SPÉCIFICITÉS

Spécialisation progressive par blocs à partir du S4 et déploiement de 3 parcours en L3.

Initiation à la recherche en L3.

Stage : obligatoire en L2 ou L3 (2 stages pour le parcours Enseignement).

Langue étudiée : LV1 obligatoire : anglais, espagnol, italien ou allemand.

Cours optionnels de culture étrangère en langue d'origine (anglais, espagnol, allemand).

TRAJECTOIRES EN LICENCE

Passerelles possibles à chaque semestre suivant les options choisies vers les licences de Géographie, Sociologie, Lettres, Espagnol et Anglais.

Après L2

Licences générales :

Poursuites d'études possibles dans les autres mentions du domaine sciences humaines et sociales.

Bien choisir sa licence

Prendre conseil auprès de l'équipe éducative de votre lycée (professeur principal, professeur référent, psychologue éducation nationale...) et du centre d'information et d'orientation de votre domicile.

Consulter les **sites des universités** et lire attentivement les fiches descriptives des formations et les poursuites d'études.

Être attentif aux matières enseignées et à l'organisation de la formation (cours en ligne, accompagnement ... tutorat, enseignants référents, aménagement d'études ...).

Étudier le trajet entre son domicile et les lieux des cours

Participer aux **journées portes ouvertes** et aux évènements organisés par les universités (journée d'immersion, rencontres avec les ambassadeurs).

Les sites internet incontournables

Le site institutionnel de chaque université

Parcoursup : parcoursup.fr

Le site Avenir de l'ONISEP : avenirs.onisep.fr/#pour-les-eleves

Se préparer à l'enseignement supérieur en suivant les MOOC Orientation : mooc-orientation.fr

Se renseigner sur le logement et les bourses en consultant le site du CROUS : lescrous.fr

Agence AEFÉ - AGORA Monde : aefe.fr/orientation/agora-monde

Consulter le site Avenir de l'ONISEP : avenirs.onisep.fr/#pour-les-eleves

Pour les étudiants internationaux consultez les droits d'inscription sur le Campus France : campusfrance.org/fr/droits-differencies

Agence régionale francilienne ORIANE : oriane.info

Autre formation à Bac+3 dans les universités :

BUT Bachelor universitaire de technologie : idf.iut.fr/les-iut-d-ile-de-france

DANS LE SECTEUR INDUSTRIEL :

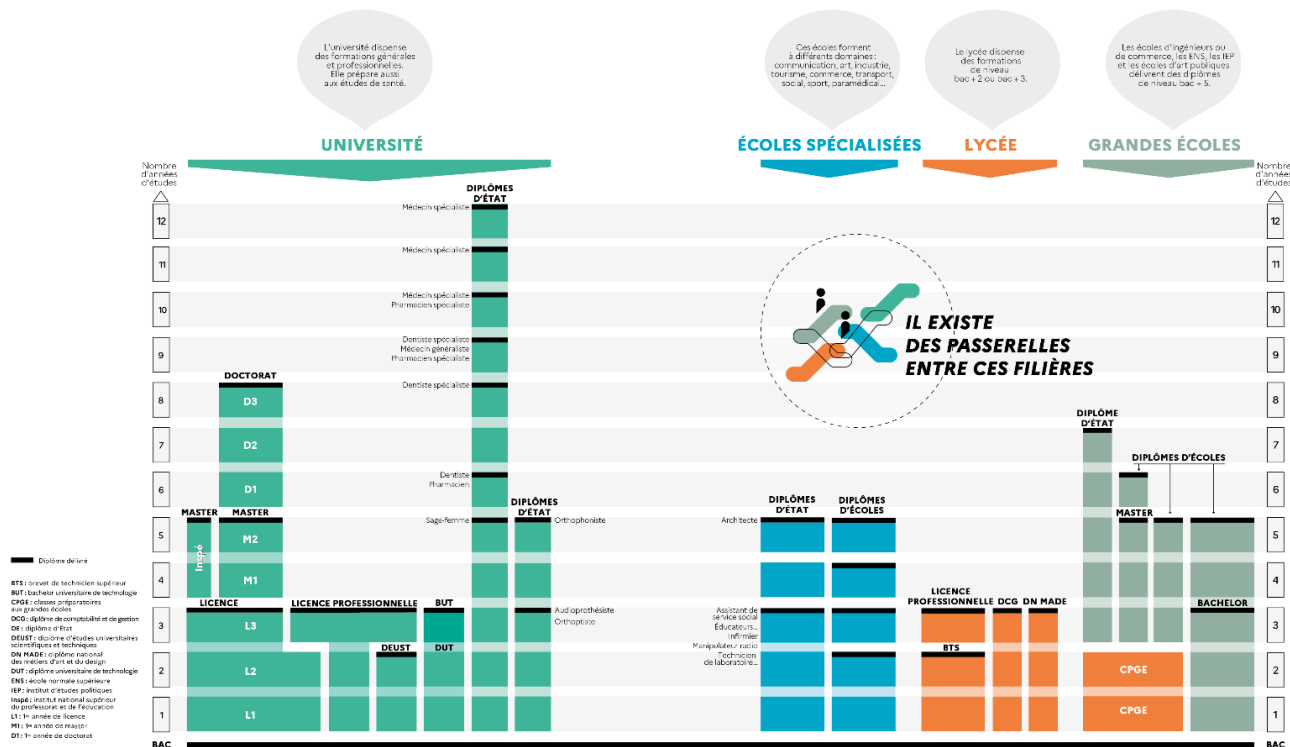
- Chimie
- Génie biologique
- Génie chimique - Génie des procédés
- Génie Civil- Construction Durable
- Génie électrique et informatique industrielle
- Génie industriel et maintenance
- Génie mécanique et productique
- Hygiène, sécurité, environnement
- Informatique
- Management de la logistique et des transports
- Métiers de la transition et de l'efficacité énergétiques
- Métiers du Multimédia et de l'Internet
- Mesures physiques
- Qualité, logistique industrielle et organisation
- Réseaux et télécommunications
- Science et génie des matériaux
- Science des données

DANS LE SECTEUR DES SERVICES

- Carrières Juridiques
- Carrières sociales
- Gestion administrative et commerciale des organisations
- Gestion des entreprises et des administrations
- Information-Communication
- Techniques de commercialisation

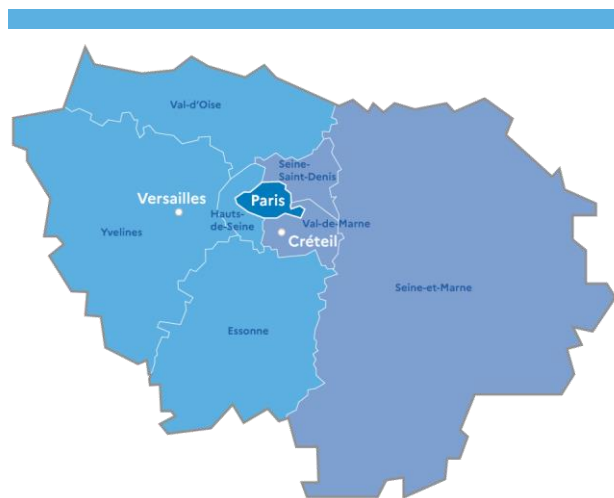
Certaines licences professionnelles commencent dès la première année post-bac, se renseigner auprès des universités* ;

Le schéma Onisep des études après le bac



Retrouvez le schéma des études supérieures à l'adresse onisep.fr/orientation/l-enseignement-superieur/le-schema-des-etudes-apres-le-bac

La carte des universités et leurs Journées Portes Ouvertes



Carte : La région académique d'Île-de-France | Académie de Paris.
www.ac-paris.fr/RAIDE

Retrouvez l'ensemble des fiches licences via le QR Code ci-dessous



Académie de Versailles

- Université Paris Nanterre**
Toutes disciplines : JPO le 7 février 2024
suio@liste.parisnanterre.fr
www.parisnanterre.fr
- Université Versailles-Saint-Quentin-en-Yvelines**
Santé : JPO le 7 février 2024
Toutes les autres disciplines : JPO le 27 janvier 2024
doip.defip@uvsq.fr
www.uvsq.fr
- Université d'Evry Paris-Saclay**
Toutes disciplines : JPO le 3 février 2024
doip@univ-evry.fr
www.univ-evry.fr
- Université Paris Saclay**
Toutes disciplines : JPO le 3 février 2024
accueil.oip@universite-paris-saclay.fr
universite-paris-saclay.fr
- Université CY Cergy Paris**
Toutes disciplines : JPO le 27 janvier 2024
doip@ml.u-cergy.fr
cyu.fr

Académie de Paris

- Université Paris 1 Panthéon-Sorbonne**
Droit - Science Po : JPO le 3 février 2024
suio@univ-paris8.fr
www.univ-paris8.fr
- Université Paris-Est Créteil**
Toutes disciplines : JPO le 27 janvier 2024
orientation@u-pec.fr
www.u-pec.fr
- Université Sorbonne Paris Nord**
Toutes disciplines : JPO le 3 février 2024
voie@univ-paris13.fr
www.univ-paris13.fr
- Université Gustave Eiffel**
Toutes disciplines : JPO le 3 février 2024
sio@univ-eiffel.fr
univ-gustave-eiffel.fr
- Sorbonne Université**
Toutes disciplines : JPO le 3 février 2024
lettres-scuioip@sorbonne-universite.fr
sorbonne-universite.fr
- Université de Paris Cité**
Toutes disciplines : JPO le 3 février 2024
oreo@u-paris.fr
u-paris.fr
- INALCO**
Toutes disciplines : JPO le 10 février 2024
sioip@inalco.fr

Informations non contractuelles sujettes à d'éventuelles modifications

