



**ACADÉMIE  
DE PARIS**

*Liberté  
Égalité  
Fraternité*

# **LES FICHES FORMATION DES LYCEES PROFESSIONNELS PUBLICS DE L'ACADEMIE DE PARIS**

Ce document de travail ne prétend pas à l'exhaustivité.

Il a été pensé pour accompagner les élèves après la troisième vers les lycées professionnels publics parisiens.

Ainsi les formations accessibles après un CAP, comme les BMA ou BP, ou encore les mentions complémentaires n'y seront pas mentionnées.

Cet outil peut être utilisé soit en version numérique grâce à l'accès rapide depuis la table des matières aux LP recherchés, comme en version papier avec une vue globale de l'offre de formation après la 3<sup>e</sup>, des pictogrammes et un Qr code menant vers la page web du lycée.

Pour aller plus loin :

- [Accueil - Service en ligne Affectation \(education.gouv.fr\)](https://education.gouv.fr)  
Pour consulter le moteur de recherche des formations du ministère
- [Accueil - 5 étapes pour réussir dans la voie professionnelle - Voie professionnelle 2022-2023 \(nouvelle-voiepro.fr\)](https://nouvelle-voiepro.fr)
- [Accueil | Oriane](#)
- [Journées Portes Ouvertes \(JPO\) et ministages | Académie de Paris \(ac-paris.fr\)](https://ac-paris.fr)

# Index des lycées professionnels

## Classement par arrondissement

LP Pierre Lescot (1er).....	5
LP Jacques Monod site des Jeûneurs (2e).....	6
LP Simone Weil site Truffaut (3e).....	8
LP Théophile Gautier site Vosges (4e).....	9
LP Abbé Grégoire site Saint-Jacques (5e).....	10
LP Jacques Monod site Victor Cousin (5e).....	11
Lycée Lucas de Nehou (5e ).....	12
Lycée Maximilien Vox (6e).....	13
LP Gustave Eiffel (7e).....	14
Lycée Edgar Quinet (9e ).....	15
LP Gustave Ferrié (10e).....	16
LP Marie Laurencin (10e).....	17
LP Marcel DEPREZ (11e ).....	18
LP Turquetil (11e).....	20
Lycée Dorian (11e).....	21
LP Paul Poirer (11e).....	22
Ecole du Breuil (12e).....	23
LP Chennevière Malézieux (12e).....	24
Ecole Boule (12e).....	25
Lycée Elisa Lemonnier (12e).....	26
Lycée Corvisart-Tolbiac (13e).....	27
LP Galilée (13e).....	28
LP Gaston Bachelard (13e).....	29
Lycée Nicolas-Louis Vauquelin (13e).....	30
Lycée polyvalent Jean Lurçat - Site Patay (13e).....	31
Etablissement Régional d'Enseignement Adapté Croce Spinelli (EREA) (14e).....	32
LP Erik Satie (14e).....	33
Lycée hôtelier Guillaume Tirel (14e).....	34
Lycée Raspail (14e).....	35

EREA Alexandre Dumas (Etablissement Régional d'Enseignement Adapté) 15e .....	36
LP Beaugrenelle (15e).....	37
LP Claude-Anthime Corbon (15e).....	38
Lycée Léonard de Vinci (15e).....	39
Lycée Louis Armand (15e) .....	40
Lycée Fresnel (15e).....	41
LP Octave Feuillet (16e).....	42
LP René Cassin (16e).....	43
LP Maria Deraismes (17e).....	44
Lycée Jean Drouant (17e).....	45
LP Camille Jenatzy (18e) .....	46
LP Edmond Rostand (18e) .....	47
LP hôtelier Belliard (18e).....	48
LP Hector Guimard (19e).....	49
Lycée Diderot (19e) .....	50
LP D'Alembert (19e) .....	51
Lycée polyvalent Saint Lambert (19 <sup>e</sup> ).....	52
EREA Edith Piaf (Etablissement Régional d'Enseignement Adapté) (20e) .....	53
LP Etienne Dolet (20e).....	54
Lycée Martin Nadaud (20e).....	55

# LP Pierre Lescot (1er)



**Les CAP proposés au lycée sont :**

CAP :
<a href="#">CAP Équipier polyvalent du commerce</a>

**Les Bacs professionnels proposés au lycée et préparés à partir de la seconde sont :**

Seconde professionnelle métier :	Bac pro :
<a href="#">Classe de 2de professionnelle métiers de la relation client</a>	<a href="#">Bac pro Métiers du commerce et de la vente option A animation et gestion de l'espace commercial</a>
	<a href="#">Bac pro Métiers du commerce et de la vente option B prospection clientèle et valorisation de l'offre commerciale</a>
	<a href="#">Bac pro Métiers de l'accueil</a>



# LP Jacques Monod site des Jeûneurs (2e)



Les CAP proposés au lycée sont :

CAP :
<a href="#">CAP Accompagnant éducatif petite enfance</a>

Les Bacs professionnels proposés au lycée et préparés à partir de la seconde sont :

Seconde professionnelle métier :	Bac pro :
	<a href="#">Bac Pro Accompagnement soins et services à la personne option B en structure Passpro</a>



# LP Abbé Grégoire site Turbigo (3e)



Les Bacs professionnels proposés au lycée et préparés à partir de la seconde sont :

Seconde professionnelle métier :	Bac pro :
<a href="#">Classe de 2de professionnelle métiers de la relation client</a>	<a href="#">Bac pro Métiers du commerce et de la vente option A animation et gestion de l'espace commercial</a>
	<a href="#">Bac pro Métiers de l'accueil</a>
<a href="#">Classe de 2de professionnelle métiers de la gestion administrative, du transport et de la logistique</a>	<a href="#">Bac pro Assistance à la gestion des organisations et de leurs activités</a>



# LP Simone Weil site Truffaut (3e)



Les Bacs professionnels proposés au lycée et préparés à partir de la seconde sont :

Seconde professionnelle métiers :	Bac pro :
<a href="#">Classe de 2de professionnelle métiers de la relation client</a>	<a href="#">Bac pro Métiers de l'accueil</a>
	<a href="#">Bac pro Métiers du commerce et de la vente option A</a> <a href="#">animation et gestion de l'espace commercial</a>
<a href="#">Classe de 2de professionnelle métiers de la gestion administrative, du transport et de la logistique</a>	<a href="#">Bac pro Assistance à la gestion des organisations et de leurs activités</a>





# LP Théophile Gautier site Vosges (4e)



Les CAP proposés au lycée sont :

[CAP Agent de sécurité](#) **Passpro**

Les Bacs professionnels proposés au lycée préparés à partir de la seconde sont :

[Bac pro Métiers de la sécurité](#) **Passpro**



# LP Abbé Grégoire site Saint-Jacques (5e)



**Les Bacs professionnels proposés au lycée et préparés à partir de la seconde sont :**

<a href="#"><u>Classe de 2de professionnelle métiers de la gestion administrative, du transport et de la logistique</u></a>	<a href="#"><u>Bac pro Assistance à la gestion des organisations et de leurs activités</u></a>
-----------------------------------------------------------------------------------------------------------------------------	------------------------------------------------------------------------------------------------



# LP Jacques Monod site Victor Cousin (5e)



Les Bacs professionnels proposés au lycée et préparés à partir de la seconde sont :

Seconde professionnelle métier :	Bac pro :
	<a href="#">Bac Pro Accompagnement soins et services à la personne option B en structure</a>
	<a href="#">Bac Pro Animation, enfance, et personne âgées</a> Passpro



# Lycée Lucas de Nehou (5e )



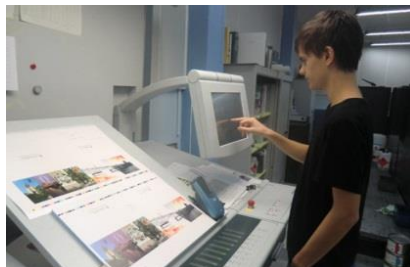
Les CAP proposés au lycée sont :

[CAP Arts et techniques du verre option  
décorateur sur verre](#) Passpro

[CAP Arts et techniques du verre option  
vitrailliste](#) Passpro



# Lycée Maximilien Vox (6e)



Les Bacs professionnels proposés au lycée et préparés à partir de la seconde sont :

Seconde professionnelle métiers :	Bac pro :
<a href="#"><u>Classe de 2de professionnelle métiers des industries graphiques et de la communication</u></a>	<a href="#"><u>Bac pro Réalisation de produits imprimés et plurimédia option A productions graphiques</u></a>
	<a href="#"><u>Bac pro Réalisation de produits imprimés et plurimédia option B productions imprimées</u></a>



# LP Gustave Eiffel (7e)

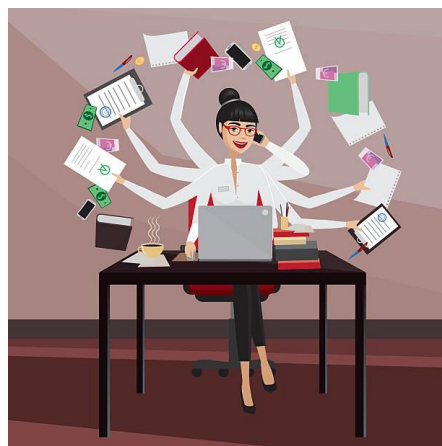


Les Bacs professionnels proposés au lycée et préparés à partir de la seconde sont :

Seconde professionnelle métiers :	Bac pro :
<a href="#">Classe de 2de professionnelle métiers de la relation client</a>	<a href="#">Bac pro Métiers de l'accueil</a>
	<a href="#">Bac pro métiers du commerce et de la vente option A animation et gestion de l'espace commercial</a>
<a href="#">Classe de 2de professionnelle métiers de la gestion administrative, du transport et de la logistique</a>	<a href="#">Bac pro Assistance à la gestion des organisations et de leurs activités</a>



# Lycée Edgar Quinet (9e )

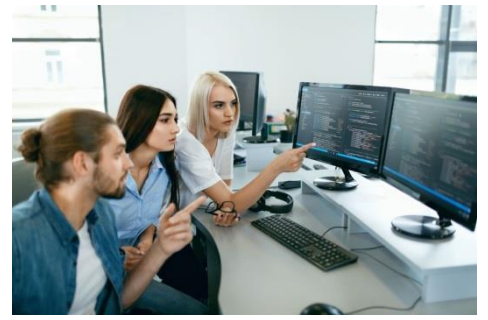


Les Bacs professionnels proposés au lycée et préparés à partir de la seconde sont :

Seconde professionnelle métiers :	Bac pro :
<a href="#">Classe de 2de professionnelle métiers de la relation client</a>	<a href="#">Bac pro Métiers de l'accueil</a>
	<a href="#">Bac pro Métiers du commerce et de la vente option A animation et gestion de l'espace commercial</a>
	<a href="#">Bac pro Métiers du commerce et de la vente option B prospection clientèle et valorisation de l'offre commerciale</a>



# LP Gustave Ferrié (10e)



Les Bacs professionnels proposés au lycée et préparés à partir de la seconde sont :

Seconde professionnelle métiers :	Bac pro :
<a href="#">Classe de 2de professionnelle métiers des transitions numérique et énergétique</a>	<a href="#">Bac pro Systèmes numériques option A sûreté et sécurité des infrastructures, de l'habitat et du tertiaire</a>
<b>Passpro</b>	<a href="#">Bac pro Systèmes numériques option B audiovisuels, réseau et équipement domestiques</a>
	<a href="#">Bac pro Systèmes numériques option C réseaux informatiques et systèmes communicants</a>

✳️ A la rentrée 2023, le bac professionnel SN devient Bac pro CIEL (cybersécurité, informatique et réseaux, électronique). Les fiches formation ONISEP sont à venir.





# LP Marie Laurencin (10e)



Les CAP proposés au lycée sont :

[CAP Métiers de la mode - vêtement](#)

[tailleur](#) Passpro

[CAP Métiers de la mode - vêtement flou](#)

Passpro

Les Bacs professionnels proposés au lycée et préparés à partir de la seconde sont :

[Bac pro Métiers de la](#)

[mode - vêtements](#)

Passpro



# LP Marcel DEPREZ (11e )



Les CAP proposés au lycée sont :

[CAP Électricien](#)

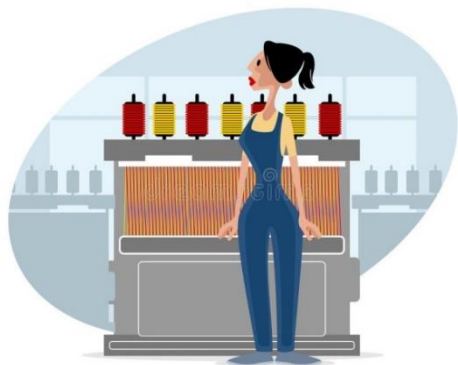
Les Bacs professionnels proposés au lycée préparés à partir de la seconde sont :

Seconde professionnelle métiers :	Bac pro :
<a href="#">Classe de 2de professionnelle métiers des transitions numérique et énergétique</a> <b>Passpro</b>	<a href="#">Bac pro Métiers de l'électricité et de ses environnements connectés</a>





# LP Turquetil (11e)



Les CAP proposés au lycée sont :

<a href="#">CAP Vêtement de peau</a> <b>Passpro</b>
<a href="#">CAP Métiers de la mode - vêtement flou</a> <b>Passpro</b>
<a href="#">CAP Maroquinerie</a>
<a href="#">CAP Fourrure</a> <b>Passpro</b>

Les Bacs professionnels proposés au lycée et préparés à partir de la seconde sont :

Seconde professionnelle métiers :	Bac pro :
<a href="#">Classe de 2de professionnelle métiers de la relation client</a>	<a href="#">Bac pro Métiers du commerce et de la vente option A animation et gestion de l'espace commercial</a>
	<a href="#">option B prospection clientèle et valorisation de l'offre commerciale</a>
	<a href="#">Bac pro Métiers du cuir option maroquinerie</a> <b>Passpro</b>
	<a href="#">Bac pro Métiers de la mode - vêtements</a> <b>Passpro</b>



# Lycée Dorian (11e)



ées sont :

[CAP Métiers de l'enseigne et de la signalétique](#)

Passpro

[CAP Souffleur de verre option enseigne](#)

lumineuse Passpro

[CAP Souffleur de verre option verrerie](#)

scientifique Passpro

**Les Bacs professionnels proposés au lycée et préparés à partir de la seconde sont :**

Seconde professionnelle métiers :	Bac pro :
<a href="#">Classe de 2de professionnelle métiers des études et de la modélisation numérique du bâtiment</a> Passpro	<a href="#">Bac pro Technicien géomètre - topographe</a>
	<a href="#">Bac pro Artisanat et métiers d'art option verrerie scientifique et technique</a>
	<a href="#">Bac pro Artisanat et métiers d'art option verrerie scientifique et technique</a>



# LP Paul Poiret (11e)



Les CAP proposés au lycée sont :

[CAP métiers de l'entretien des textiles option](#)

[B pressing](#) Passpro

Les Bacs professionnels proposés au lycée et préparés à partir de la seconde sont :

[Bac pro Métiers de la mode -](#)

[vêtements](#) Passpro



# Ecole du Breuil (12e)



Les CAP proposés au lycée sont :

[CAP agricole jardinier paysagiste](#)

Les Bacs professionnels proposés au lycée préparés à partir de la seconde sont :

[Seconde professionnelle Nature-  
Jardin-paysage-forêt](#)

[Bac Pro aménagements paysagers](#)



# LP Chennevière Malézieux (12e)



Les CAP proposés au lycée sont :

[CAP Réalisations industrielles en chaudronnerie ou soudage option A chaudronnerie](#)

[CAP Outillages en outils à découper et à emboutir](#)

Les Bacs professionnels proposés au lycée préparés à partir de la seconde sont :

Seconde professionnelle métiers :	Bac pro :
<a href="#">Classe de 2de professionnelle métiers du pilotage et de la maintenance d'installations automatisées</a>	<a href="#">Bac pro Maintenance des systèmes de production connectés</a>
<a href="#">Classe de 2de professionnelle métiers de la réalisation d'ensembles mécaniques et industriels</a> <b>Passpro</b>	<a href="#">Bac pro technicien en réalisation de produits mécaniques option réalisation et maintenance des outillages</a>
	<a href="#">Bac pro Technicien en chaudronnerie industrielle</a>
	<a href="#">Bac pro technicien en réalisation de produits mécaniques option réalisation et suivi de productions</a>





# Ecole Boule (12e)



Les CAP proposés au lycée sont :

<a href="#">CAP Bronzier option A monteur en bronze</a> Passpro
<a href="#">CAP ébéniste</a> Passpro
<a href="#">CAP arts et techniques de la bijouterie-joaillerie option bijouterie-joaillerie</a>

Les Bacs professionnels proposés au lycée et préparés à partir de la seconde sont :

Seconde professionnelle métiers :	Bac pro :
	<a href="#">Bac Pro Artisanat et métiers d'art option tapisserie d'ameublement</a> Passpro



# Lycée Elisa Lemonnier (12e)



Les CAP proposés au lycée sont :

[CAP Métiers de la coiffure](#) Passpro

[CAP Esthétique cosmétique parfumerie](#)  
Passpro

Les Bacs professionnels proposés au lycée préparés à partir de la seconde sont :

Seconde professionnelle métiers :	Bac pro :
<a href="#">Classe de 2de professionnelle métiers de la beauté et du bien-être</a> Passpro	<a href="#">Bac pro Métiers de la coiffure</a>
	<a href="#">Bac pro esthétique cosmétique parfumerie</a>
<a href="#">Classe de 2de professionnelle métiers de la relation client</a>	<a href="#">Bac pro Métiers du commerce et de la vente option A animation et gestion de l'espace commercial</a>
	<a href="#">Bac pro Métiers de la mode - vêtements</a>



# Lycée Corvisart-Tolbiac (13e)



Les CAP proposés au lycée sont :

<a href="#">CAP Signalétique et décors graphiques</a> Passpro
<a href="#">CAP Sérigraphie industrielle</a> Passpro
<a href="#">CAP art de la reliure</a> Passpro

Les Bacs professionnels proposés au lycée et préparés à partir de la seconde sont :

<a href="#">Seconde professionnelle métiers des industries graphiques et de la communication</a>	<a href="#">Bac pro Façonnage de produits imprimés, routage</a>
	<a href="#">Bac pro Artisanat et métiers d'art option merchandisage visuel</a>
	<a href="#">Bac pro Artisanat et métiers d'art option communication visuelle plurimédia</a>



# LP Galilée (13e)



Les Bacs professionnels proposés au lycée et préparés à partir de la seconde sont :

Seconde professionnelle métiers :	Bac pro :
	<a href="#">Bac pro Technicien en prothèse dentaire</a> Passpro
<a href="#">Classe de 2de professionnelle métiers des transitions numérique et énergétique</a> Passpro	<a href="#">Bac pro Systèmes numériques option A sûreté et sécurité des infrastructures, de l'habitat et du tertiaire</a>
	<a href="#">Bac pro Systèmes numériques option C réseaux informatiques et systèmes communicants</a>

★ A la rentrée 2023, le bac professionnel SN devient Bac pro CIEL (cybersécurité, informatique et réseaux, électronique). Les fiches formation ONISEP sont à venir.



# LP Gaston Bachelard (13e)



Les CAP proposés au lycée sont :

[CAP Électricien](#)

Les Bacs professionnels proposés au lycée et préparés à partir de la seconde sont :

Seconde professionnelle métiers :	Bac pro :
<a href="#">Classe de 2de professionnelle métiers des transitions numérique et énergétique</a> <b>Passpro</b>	<a href="#">Bac pro Métiers de l'électricité et de ses environnements connectés</a>



# Lycée Nicolas-Louis Vauquelin (13e)



Les CAP proposés au lycée sont :

[CAP Agent de la qualité de l'eau](#) Passpro

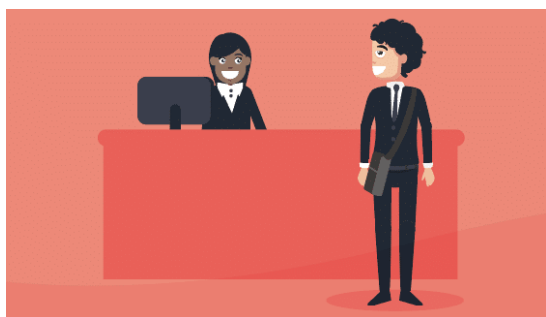
[CAP Industries chimiques](#) Passpro

Les Bacs professionnels proposés au lycée et préparés à partir de la seconde sont :

Seconde professionnelle métiers :	Bac pro :
<a href="#">Classe de 2de professionnelle métiers du pilotage et de la maintenance d'installations automatisées</a>	<a href="#">Bac pro Pilote de ligne de production</a>
	<a href="#">Bac pro Procédés de la chimie, de l'eau et des papiers-cartons</a>
<a href="#">Classe de seconde professionnelle alimentation bio-industrie et transformation</a> Passpro	<a href="#">Bac pro laboratoire contrôle qualité</a>
	<a href="#">Bac pro bio-industries de transformation</a>



# Lycée polyvalent Jean Lurçat - Site Patay (13e)



Les Bacs professionnels proposés au lycée et préparés à partir de la seconde sont :

Seconde professionnelle métiers :	Bac pro :
<a href="#">Classe de 2de professionnelle métiers de la relation client</a>	<a href="#">Bac pro Métiers du commerce et de la vente option A animation et gestion de l'espace commercial</a>
	<a href="#">Bac pro Métiers du commerce et de la vente option B prospection clientèle et valorisation de l'offre commerciale</a>
	<a href="#">Bac pro Métiers de l'accueil</a>



# Etablissement Régional d'Enseignement Adapté Croce Spinelli (EREA) (14e)



Les CAP proposés au lycée sont :

[CAP Maroquinerie](#)

[CAP Équipier polyvalent du commerce](#)

Les Bacs professionnels proposés au lycée préparés à partir de la seconde sont :

Seconde professionnelle métiers :	Bac pro :
<a href="#">Classe de 2de professionnelle métiers de la relation client</a>	<a href="#">Bac pro Métiers du commerce et de la vente option A animation et gestion de l'espace commercial</a>





# LP Erik Satie (14e)



Les Bacs professionnels proposés au lycée et préparés à partir de la seconde sont :

Seconde professionnelle métiers :	Bac pro :
<a href="#"><u>Classe de 2de professionnelle métiers de la relation client</u></a>	<a href="#"><u>Bac pro Métiers de l'accueil</u></a>
<a href="#"><u>Classe de 2de professionnelle métiers de la gestion administrative, du transport et de la logistique</u></a>	<a href="#"><u>Bac pro Assistance à la gestion des organisations et de leurs activités</u></a>



# Lycée hôtelier Guillaume Tirel (14e)



Les CAP proposés au lycée sont :

<a href="#">CAP Cuisine</a> <b>Passpro</b>
<a href="#">CAP Commercialisation et services en hôtel-café-restaurant</a> <b>Passpro</b>

Les Bacs professionnels proposés au lycée et préparés à partir de la seconde sont :

Seconde professionnelle métiers :	Bac pro :
<a href="#">Classe de 2de professionnelle métiers de l'hôtellerie-restauration</a>	<a href="#">Bac pro Cuisine</a>
<b>Passpro</b>	<a href="#">Bac pro Commercialisation et services en restauration</a>



# Lycée Raspail (14e)



Les Bacs professionnels proposés au lycée préparés à partir de la seconde sont :

Seconde professionnelle métiers :	Bac pro :
<a href="#">Classe de 2de professionnelle métiers des transitions numérique et énergétique</a> Passpro	<a href="#">Bac pro métiers du froid et des énergies renouvelables</a>
	<a href="#">Bac pro maintenance et efficacité énergétique</a>
	<a href="#">Bac pro Installateur en chauffage, climatisation et énergies renouvelables</a>



# EREA Alexandre Dumas (Etablissement Régional d'Enseignement Adapté) 15e



[CAP Cuisine](#) Passpro

[CAP Commercialisation et services en hôtel-  
café-restaurant](#) Passpro

A la rentrée 2023, une 1<sup>ère</sup> professionnelle sera proposée en cuisine en poursuite d'études post-CAP, avec l'année de terminale en alternance.



# LP Beaugrenelle (15e)



**Les Bacs professionnels proposés au lycée et préparés à partir de la seconde sont :**

Seconde professionnelle métiers :	Bac pro :
<a href="#"><u>Classe de 2de professionnelle métiers de la gestion administrative, du transport et de la logistique</u></a>	<a href="#"><u>Bac pro Assistance à la gestion des organisations et de leurs activités</u></a>
<a href="#"><u>Classe de 2de professionnelle métiers de la relation client</u></a>	<a href="#"><u>Bac pro Métiers du commerce et de la vente option A animation et gestion de l'espace commercial</u></a>
	<a href="#"><u>Bac pro Métiers de l'accueil</u></a>



# LP Claude-Anthime Corbon (15e)



Les CAP proposés au lycée sont :

[CAP Équipier polyvalent du commerce](#)

Les Bacs professionnels proposés au lycée et préparés à partir de la seconde sont :

Seconde professionnelle métiers :	Bac pro :
<a href="#">Classe de 2de professionnelle métiers de la gestion administrative, du transport et de la logistique</a>	<a href="#">Bac pro Assistance à la gestion des organisations et de leurs activités</a>
<a href="#">Classe de 2de professionnelle métiers de la relation client</a>	<a href="#">Bac pro Métiers du commerce et de la vente option A animation et gestion de l'espace commercial</a>



# Lycée Léonard de Vinci (15e)



Les CAP proposés au lycée sont :

[CAP Menuisier fabricant](#) Passpro

[CAP Menuisier installateur](#)

Les Bacs professionnels proposés au lycée préparés à partir de la seconde sont :

Seconde professionnelle métiers :	Bac pro :
<a href="#">Classe de 2de professionnelle métiers de l'agencement, de la menuiserie et de l'ameublement</a>  Passpro	<a href="#">Bac pro Technicien menuisier-agenceur</a>
	<a href="#">Bac pro Technicien de fabrication bois et matériaux associés</a>
	<a href="#">Bac pro Étude et réalisation d'agencement</a>



# Lycée Louis Armand (15e)



Les CAP proposés au lycée sont :

[CAP : Électricien](#)

Les Bacs professionnels proposés au lycée préparés à partir de la seconde sont :

Seconde professionnelle métiers....	Bac pro :
<a href="#">Classe de 2de professionnelle métiers des transitions numérique et énergétique</a> Passpro	<a href="#">Bac pro MELEC</a>
	<a href="#">Bac Pro SN option SSIHT</a>
	<a href="#">Bac Pro SN option ARED</a>
	<a href="#">Bac Pro SN option RISC</a>
	<a href="#">Bac Pro photographie</a> Passpro

✳️ A la rentrée 2023, le bac professionnel SN devient Bac pro CIEL (cybersécurité, informatique et réseaux, électronique). Les fiches formation ONISEP sont à venir.

✳️ A la rentrée 2023, le lycée Louis Armand accueille la formation en bac pro photographie du lycée Brassai.





# Lycée Fresnel (15e)



**Bac pro :**

[Bac Pro optique lunetterie](#) Passpro



# LP Octave Feuillet (16e)



Les CAP proposés au lycée sont :

<a href="#">CAP Plumassière (Paris) Passpro</a>
<a href="#">CAP Métiers de la mode - chapelier-modiste Passpro</a>
<a href="#">CAP Fleuriste en fleurs artificielles (Paris) Passpro</a>
<a href="#">CAP Arts de la broderie Passpro</a>

Les Bacs professionnels proposés au lycée et préparés à partir de la seconde sont :

<b>Bac pro :</b>
<a href="#">Bac pro Métiers de la mode - vêtements</a>
<b>Passpro</b>



# LP René Cassin (16e)



**Les Bacs professionnels proposés au lycée et préparés à partir de la seconde sont :**

Seconde professionnelle métiers :	Bac pro :
<a href="#">Classe de 2de professionnelle métiers de la relation client</a>	<a href="#">Bac pro Métiers de l'accueil</a>
	<a href="#">Bac pro Métiers du commerce et de la vente option A animation et gestion de l'espace commercial</a>
<a href="#">Classe de 2de professionnelle métiers de la gestion administrative, du transport et de la logistique</a>	<a href="#">Bac pro Assistance à la gestion des organisations et de leurs activités</a>



# LP Maria Deraismes (17e)



Les CAP proposés au lycée sont :

[CAP opérateur/opératrice de service - relation client et livraison](#)

[CAP Agent de sécurité](#) **Passpro**

Les Bacs professionnels proposés au lycée et préparés à partir de la seconde sont :

Seconde professionnelle métiers :	Bac pro :
<a href="#">Classe de 2de professionnelle métiers de la gestion administrative, du transport et de la logistique</a>	<a href="#">Bac pro Assistance à la gestion des organisations et de leurs activités</a>
<a href="#">Classe de 2de professionnelle métiers de la relation client</a>	<a href="#">Bac pro Métiers de l'accueil</a>
	<a href="#">Bac pro Métiers du commerce et de la vente option A animation et gestion de l'espace commercial</a>
	<a href="#">Bac pro Métiers du commerce et de la vente option B prospection clientèle et valorisation de l'offre commerciale</a>



# Lycée Jean Drouant (17e)



Les Bacs professionnels proposés au lycée et préparés à partir de la seconde sont :

Seconde professionnelle métiers :	Bac pro :
<a href="#"><u>Classe de 2de professionnelle métiers de l'hôtellerie-restauration Passpro</u></a>	<a href="#"><u>Bac pro Commercialisation et services en restauration</u></a>
	<a href="#"><u>Bac pro Cuisine</u></a>



# LP Camille Jenatzy (18e)



Les CAP proposés au lycée sont :

[CAP opérateur/opératrice logistique](#) **Passpro**

[CAP Maintenance des véhicules option A voitures particulières](#) **Passpro**

Les Bacs professionnels proposés au lycée et préparés à partir de la seconde sont :

Seconde professionnelle métier :	Bac pro :
<a href="#">Classe de 2de professionnelle métiers de la gestion administrative, du transport et de la logistique</a>	<a href="#">Bac pro logistique</a>
<a href="#">Classe de 2de professionnelle métiers de la maintenance des matériels et des véhicules</a> <b>Passpro</b>	<a href="#">Bac pro Maintenance des véhicules option A voitures particulières</a>
	<a href="#">Bac pro Maintenance des véhicules option C motorcycles</a>



# LP Edmond Rostand (18e)



Les CAP proposés au lycée sont :

<a href="#">CAP agent de propreté et d'hygiène</a> Passpro
<a href="#">CAP assistant technique en milieux familial et collectif</a> Passpro
<a href="#">CAP production et service en restaurations</a>

Les Bacs professionnels proposés au lycée et préparés à partir de la seconde sont :

Seconde professionnelle métier :	Bac pro :
	<a href="#">Bac Pro Hygiène, propreté, stérilisation</a>
	Passpro



# LP hôtelier Belliard (18e)



Les CAP proposés au lycée sont :

<a href="#">CAP Cuisine</a> Passpro
<a href="#">CAP Commercialisation et services en hôtel-café-restaurant</a> Passpro
<a href="#">CAP Pâtissier</a> Passpro

Les Bacs professionnels proposés au lycée et préparés à partir de la seconde sont :

Seconde professionnelle métiers :	Bac pro :
<a href="#">Classe de 2de professionnelle métiers de l'hôtellerie-restauration</a>	<a href="#">Bac pro Commercialisation et services en restauration</a>
Passpro	<a href="#">Bac pro Cuisine</a>





# LP Hector Guimard (19e)



Les CAP proposés au lycée sont :

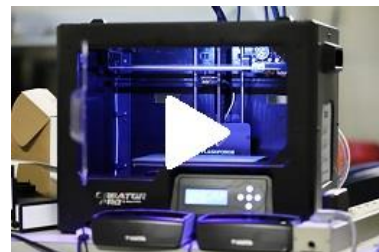
CAP : <a href="#">Carreleur mosaïste</a>	<a href="#">CAP Tailleur de pierre Passpro</a>
CAP : <a href="#">Couvreur Passpro</a>	<a href="#">CAP Peintre applicateur de revêtements</a>
CAP : <a href="#">Interventions en maintenance technique des bâtiments</a>	<a href="#">CAP Métallier</a>
<a href="#">CAP Monteur en installations sanitaires</a>	<a href="#">CAP Monteur en installations thermiques</a>

Les Bacs professionnels proposés au lycée et préparés à partir de la seconde sont :

Seconde professionnelle :	Bac professionnels :
<a href="#">Classe de 2de professionnelle métiers des études et de la modélisation numérique du bâtiment Passpro</a>	<a href="#">Bac pro Technicien d'études du bâtiment option A études et économie</a>
	<a href="#">Bac pro Technicien d'études du bâtiment option B assistant en architecture</a>
<a href="#">Classe de 2de professionnelle métiers de la construction durable du bâtiment et des travaux publics</a>	<a href="#">Bac pro Ouvrages du bâtiment : métallerie</a>
	<a href="#">Bac Pro aménagement et finition du bâtiment</a>
	<a href="#">Bac pro Interventions sur le patrimoine bâti option maçonnerie</a>
	<a href="#">Bac pro Technicien du bâtiment : organisation et réalisation du gros oeuvre</a>



# Lycée Diderot (19e)



Les CAP proposés au lycée sont :

[CAP Horlogerie](#) **Passpro**

Les Bacs professionnels proposés au lycée et préparés à partir de la seconde sont :

Seconde professionnelle métiers :	Bac pro :
<a href="#">Classe de 2de professionnelle métiers de la réalisation d'ensembles mécaniques et industriels</a> <b>Passpro</b>	<a href="#">Bac pro Microtechniques</a>
	<a href="#">Bac pro modélisation et prototypage 3D</a>



# LP D'Alembert (19e)



Les CAP proposés au lycée sont :

[CAP Cordonnerie multiservice](#)

[CAP orthoprothésiste](#) Passpro

[CAP Podo-orthésiste](#) Passpro

Les Bacs professionnels proposés au lycée et préparés à partir de la seconde sont :

Seconde professionnelle métiers :	Bac pro :
	<a href="#">Bac Pro Accompagnement Soins et services à la personne option A – à domicile</a>
	<a href="#">Bac Pro Accompagnement Soins et services à la personne option B – en structure</a>
	<a href="#">Bac Pro Animation enfance et personnes âgées</a> Passpro
	<a href="#">Bac Pro métiers du cuir option chaussures</a> Passpro
	<a href="#">Bac Pro technicien en appareillage orthopédique</a> Passpro



# Lycée polyvalent Saint Lambert (19<sup>e</sup>)



Les Bacs professionnels proposés au lycée et préparés à partir de la seconde sont :

Seconde professionnelle métiers :	Bac pro :
<a href="#">2<sup>nde</sup> pro métiers de la construction durable, du bâtiment et des travaux publics</a>	<a href="#">Bac pro Menuiserie, aluminium-verre</a>



# EREA Edith Piaf (Etablissement Régional d'Enseignement Adapté) (20e)



Les CAP proposés au lycée sont :

<a href="#">CAP conducteur d'installations de production</a>
<a href="#">CAP électricien</a>
<a href="#">CAP menuisier fabricant</a> Passpro
<a href="#">CAP métallier</a>
<a href="#">CAP réalisations industrielles en chaudronnerie ou soudage option A chaudronnerie</a>



# LP Etienne Dolet (20e)



Les CAP proposés au lycée sont :

CAP :
<a href="#">CAP Accompagnant éducatif petite enfance</a>

Les Bacs professionnels proposés au lycée et préparés à partir de la seconde sont :

Seconde professionnelle métier :	Bac pro :
	<a href="#">Bac Pro Accompagnement soins et services à la personne option B en structure</a>
	<a href="#">Bac Pro Animation enfance et personnes âgées</a> Passpro



# Lycée Martin Nadaud (20e)



**Les Bacs professionnels proposés au lycée et préparés à partir de la seconde sont :**

Seconde professionnelle métiers :	Bac pro :
<a href="#"><u>Classe de 2de professionnelle métiers de la relation client</u></a>	<a href="#"><u>Bac pro Métiers de l'accueil</u></a>
<a href="#"><u>Classe de 2de professionnelle métiers de la gestion administrative, du transport et de la logistique</u></a>	<a href="#"><u>Bac pro Assistance à la gestion des organisations et de leurs activités</u></a>
	<a href="#"><u>Bac pro organisation de transport de marchandises</u></a>

