



PROGRAMME GROUPES – Jeune public Scolaires et périscolaires

2024







- Avant votre visite P4
- Activités au musée P6
- Expositions P10
- Activités hors-les-murs P16
- Projets sur-mesure P22
- Informations pratiques P24

Le Musée de La Poste, une aventure à partager

Créé en 1946, le Musée de La Poste est installé depuis 1973 au 34 boulevard Vaugirard, dans le quartier Montparnasse. Fermé en 2015 pour être entièrement rénové, il a rouvert ses portes en 2019.

Le Musée de La Poste, qui bénéficie de l'appellation « Musée de France », conserve et valorise d'importantes collections aux dimensions multiples : historiques et contemporaines, techniques et sociétales, philatéliques et artistiques. Ces collections racontent une histoire, non seulement celle des activités postales, mais aussi à travers elles celle de la France au quotidien et de ses évolutions. Le musée est en outre le dépositaire légal – et unique – de toutes les archives de fabrication des timbres-poste français.

A côté de son exposition permanente, le Musée de La Poste propose également de façon régulière des expositions temporaires.

L'éducation artistique et culturelle est au cœur du projet du Musée de La Poste. Aussi, de nombreux ateliers et visites thématiques adaptés au programme scolaire et aux spécificités de chaque niveau de classe sont proposés aux élèves de la petite section de maternelle au lycée.



Pour préparer votre visite

Un **plan guide** pour mieux se repérer dans les espaces du musée.

DISPONIBLE EN LIGNE SUR NOTRE SITE INTERNET ET EN LIBRE-SERVICE À L'ACCUEIL DU MUSÉE



Des fiches pédagogiques

sont disponibles sur les différentes thématiques historiques et artistiques liées aux collections du musée.

À TÉLÉCHARGER SUR LE SITE INTERNET DU MUSÉE : WWW.MUSEEDELAPOSTE.FR/FR/FICHES-PEDAGOGIQUES



Enseignants

Accès gratuit pour les enseignants.

Visites enseignants gratuites

Des visites découverte des expositions permanentes et temporaires sont ponctuellement proposées aux enseignants pendant l'année scolaire.

RÉSERVATION OBLIGATOIRE DANS LA LIMITE DES PLACES DISPONIBLES: 01 42 79 24 24 RESERVATION.DNMP@LAPOSTE.FR



PROCHAÎNE DATE :
MERCREDI 6 MARS 2024
14H30 - 16H30 : **MARATHON, LA COURSE DU MESSAGER**



UN SAMEDI SUR DEUX, DE 14H30 À 16H, LE MUSÉE ORGANISE DES VISITES DE LA COLLECTION PERMANENTE OU TEMPORAIRE, COMPRIS DANS LE BILLET D'ENTRÉE.

Venir au musée : visites en autonomie

Venez librement avec votre groupe et menez vous-même la visite dans l'exposition permanente ou les expositions temporaires avec autorisation de prise de parole.

CES VISITES SONT GRATUITES, SUR RÉSERVATION UNIQUEMENT.

Visites à distance

Afin de permettre à tous un accès aux collections, le musée propose de découvrir ses espaces grâce au numérique et à votre rythme. Accessible prochainement, courant 2024.

Visite numérique avec conférencier

DURÉE : 1H15 TARIF : 60€

Visite libre en ligne, sur notre site internet

DURÉE : TANT QUE VOUS VOUDREZ, TARIF : 0€

POUR CONSULTER LES MODALITÉS DE RÉSERVATION :
TEL. 01 42 79 24 24
RESERVATION.DNMP@LAPOSTE.FR

* Suivez le logo



En 2024, le Musée de La Poste met en avant une sélection d'activités adaptées sur le thème du sport.

Suivez le logo pour découvrir les activités correspondantes dans la brochure.



Visites contées et marionnettes

Les aventures de Nino le petit facteur au musée

Retrouvez les aventures de Nino le petit facteur dans les collections du Musée de La Poste avec une conteuse-marionnettiste professionnelle.

–
À PARTIR DE 3 ANS, LES ENFANTS SUIVENT LES PÉRIPIÉTIES DE CE PERSONNAGE DRÔLE ET ATTACHANT POUR DÉCOUVRIR LE MONDE POSTAL.

Nino le petit facteur et le chapeau magique 3–4 ans

Panique à bord ! La grand-mère de Martin a perdu dans le musée le cadeau d'anniversaire destiné à son petit-fils. Heureusement, Nino, l'ingénieur facteur, lui prête main-forte à l'aide d'un chapeau magique. Au cours d'une balade contée extraordinaire, il part à la recherche du cadeau égaré en guidant les enfants au sein des collections.

–
DURÉE : 45 MN
TARIF : 120 €

Quand je serai grand, je serai facteur ! 4–6 ans

Découvrez comment Nino est devenu facteur : Nino est un petit garçon quand il visite pour la première fois le Musée de La Poste avec son grand-père. Impressionné et fasciné par toutes les histoires que lui raconte son papi, il profite d'une pause-café de celui-ci pour partager avec le groupe les incroyables découvertes qu'il vient de faire sur le métier de facteur. Depuis ce jour Nino en est certain : quand il sera grand, il sera facteur !

–
DURÉE : 1H15
TARIF : 120 €

Visites guidées

TARIF : 80 €

DURÉE : 1H15

Visite guidée de l'exposition permanente Dès 6 ans

Pour découvrir le musée, suivez le guide à travers notre exposition permanente : l'univers de La Poste s'ouvre à vous !

Visite guidée de l'exposition temporaire Dès 6 ans



Explorez d'une façon différente les thématiques et sujets passionnants liés à La Poste, son patrimoine historique, technique et son univers artistique dans le cadre des expositions temporaires.



De la lettre au Mail Art Dès 6 ans

Le groupe suit le parcours de la lettre des débuts de l'écriture au développement de la correspondance jusqu'à l'apparition du Mail Art avec l'envoi de courriers artistiques et décalés par La Poste.

Du messager au facteur Dès 6 ans

Une visite à travers les collections du musée pour découvrir l'histoire de la correspondance et du transport des messages, de l'Antiquité à l'apparition du facteur.



Visites – ateliers

TARIF : 120 €

DURÉE : 1H30

Les arts timbrés 7–12 ans

Après une visite des collections philatéliques, utilisez le timbre comme support pour découvrir l'histoire des arts de l'Antiquité à nos jours à l'aide d'une frise chronologique. Au cours des activités, chacun apprend à se repérer dans le temps, et à décrire un timbre, véritable œuvre d'art miniature. L'atelier se conclut par une création artistique pour découvrir la pratique de l'autoportrait.

Mail Art Dès 6 ans



Le Mail Art est une pratique artistique qui détourne les codes de la correspondance et permet un accès ludique et créatif à l'écrit. Avec cet atelier, les participants découvrent les usages et les formes de la lettre, de l'adresse normée aux envois décalés, et créent à leur tour un objet artistique à envoyer par La Poste.

Dans les coulisses du métier de facteur 7–12 ans

Une fois observés les différents costumes et moyens de transport liés à la figure du facteur, les enfants suivent le parcours que va faire la lettre de Romain avant d'arriver dans les mains de son ami Enzo. A l'aide du livret que chacun pourra emporter et aux différentes activités de tri, de distribution etc., le métier de facteur n'aura plus aucun secret pour vous !

Aux timbres citoyens ! Dès 7 ans

Le timbre, objet d'usage courant, est aussi le support des symboles de la République. Après une introduction à la philatélie dans les collections et un quiz sur les emblèmes de la Nation, les enfants s'expriment sur les valeurs de la France. Via une création artistique format carte postale, ils proposent leur propre vision de la Marianne.

Promenons-nous dans Paris 7–12 ans



Partez à la découverte de la capitale, ses monuments incontournables et son histoire grâce à leur représentation sur les timbres-poste. Activités de repérage et quiz rythment cet atelier. Enfin, une création artistique permettra à chacun d'exprimer sa vision de Paris.

Apprentis graveurs Dès 9 ans



ACTIVITÉ RESERVÉE AUX
GROUPES DE 18 PERSONNES –
ACCOMPAGNATEURS COMPRIS

Expérimentez la technique de la gravure avec le timbre comme point de départ. A la suite d'une visite dans les collections philatéliques pour mieux appréhender les différentes techniques de gravure du timbre, créez votre projet de timbre sur le thème du sport et imprimez votre propre œuvre d'art. Vous pourrez venir avec l'image sportive de votre choix ou choisir un modèle sur place.

Graines de philosophes

Dès 4 ans

Jusqu'où peut-on voyager ? Parce qu'il est important de développer très tôt ses capacités d'observation, d'analyse et de réflexion, le Musée de La Poste propose aux enfants de s'amuser en s'initiant à la philosophie. Accompagnés par un médiateur spécialement formé à l'animation d'ateliers philosophiques, découvrez les collections du musée liées à la thématique de l'aventure, du voyage et du transport. Pour accompagner ce questionnement, les participants réalisent un carnet de leur voyage dans les collections du musée.



Ateliers d'écriture

Dès 11 ans

DURÉE : 3H À DIVISER EN 2 DEMI-GROUPES DE 1H30, PENDANT QUE L'AUTRE EXPLORE EN AUTONOMIE LES COLLECTIONS

-

DES PISTES POUR CONTINUER À ÉCRIRE EN CLASSE SONT DONNÉES À LA FIN. GROUPES DE 30 ÉLÈVES (15 PERSONNES PAR DEMI-GROUPE)

TARIF : 275€

-

LE MUSÉE DE LA POSTE PROPOSE DES ATELIERS D'ÉCRITURE CONÇUS SPÉCIALEMENT POUR LES GROUPES SCOLAIRES. ANIMÉS PAR GHISLAINE TABAREAU-DESSEUX ET L'ASSOCIATION CARNETS DU PASSAGE, CES ATELIERS OFFRENT AUX PARTICIPANTS L'OPPORTUNITÉ D'EXPLORER LEUR CRÉATIVITÉ.

-

DEUX THÉMATIQUES AU CHOIX :

- MESSAGES EN QUÊTE DE DESTINATAIRES
- LE MESSAGEUR

Comme une impression

Dès 9 ans



ACTIVITÉ RESERVÉE AUX GROUPES DE 18 PERSONNES - ACCOMPAGNATEURS COMPRIS

-

Après une visite des collections philatéliques, les participants se transforment en artistes-imprimeurs en salle d'atelier. Chacun réalise et imprime une œuvre originale sur la thématique du sport grâce à la technique du monotype, une impression qui produit un tirage unique et qui ne nécessite pas d'outils pointus pour sa réalisation.

Activités expositions temporaires

A chaque nouvelle exposition le musée propose plusieurs ateliers inédits de façon temporaire. Plus d'informations sur les pages suivantes, pendant les formations enseignants (voir dates page 5), ou directement sur le site internet du Musée de La Poste.

WWW.MUSEEDELAPOSTE.FR

Nouvelles du Paradis – La carte postale de vacances 6 septembre 2023 – 18 mars 2024

CETTE EXPOSITION, MÉLANT HISTOIRE, ETHNOLOGIE ET ART CONTEMPORAIN, ABORDE LA QUESTION DE LA PRODUCTION DE LA CARTE POSTALE TOURISTIQUE ILLUSTRÉE, À TRAVERS SON ICONOGRAPHIE, SA MATÉRIALITÉ ET SES LOGIQUES DE COMMERCIALISATION. ELLE TRAITE ÉGALEMENT LA CARTE POSTALE COMME OBJET DE CORRESPONDANCE, ÉVOQUANT LES PRATIQUES SOCIALES CRISTALLISÉES AUTOUR DE SON ACQUISITION, SON ÉCRITURE, SA CIRCULATION, SON STATUT EN TANT QU'OBJET DE COLLECTION, DE MÊME QUE L'IMPACT DES MODES DE COMMUNICATION NUMÉRIQUES.

Livret Jeu

Pour une visite de l'exposition en autonomie. Partez à la découverte du monde coloré et dépayçant de la carte postale de vacances équipés d'un livret jeu pédagogique et amusant : histoire, caractéristiques, fabrication, toutes les thématiques sont à explorer avec ce livret.



Visites-ateliers

TARIF : 120 €

DURÉE : 1H30

La petite fabrique des cartes postales Dès 7 ans

À la suite d'une courte visite dévoilant l'envers d'une industrie insoupçonnée, une initiation à la photographie permettra aux participants de se mettre en scène pour créer leurs propres cartes postales de vacances. De la prise de vue à la modification de l'image, le dessous des cartes (postales !) est révélé dans cet atelier ludique et pédagogique !

Graines de philosophes : Partir ailleurs rend-il heureux ? Dès 4 ans

Après une courte visite où le focus est mis sur certaines œuvres, le plaisir d'envoyer une carte postale et la notion de bien-être lié au voyage, les visiteurs s'interrogeront ensemble sur la question suivante « Partir ailleurs rend-il heureux ? ». Un atelier d'expression corporelle, au cœur de l'exposition, ponctuera la visite.

Visite contée :
Souvenirs
de vacances
enchantées
De 3 à 7 ans

TARIF : 120 €
DURÉE : 1H

Une série de cartes postales a été envoyée au Musée de La Poste. Elles sont fabuleuses, mais nous ne savons pas qui les a envoyées...

Trouverons-nous à qui appartient ces souvenirs ? Où partirons-nous ? Quelles fantastiques

histoires et magnifiques paysages nous attendent ? Avec cette balade-contée, les enfants se promènent dans l'exposition à travers le monde des images de vacances. Une approche en douceur pour comprendre ce qu'est une image fabriquée.



Marathon, la course du messenger

Dates 15 mai – 15 septembre

42,195 kilomètres est la distance que les coureurs de l'épreuve sportive du marathon doivent parcourir.

La bataille de Marathon, en 490 av J.C, voit les Athéniens repousser une tentative de débarquement des Perses. Philippides, un coureur messenger, franchit la quarantaine de kms qui séparent le lieu du combat d'Athènes pour y annoncer la victoire puis il meurt.

Ainsi s'est posée l'articulation entre la circulation de l'information, sa nécessaire célérité, et la propension des humains à courir : il n'est point de course sans message. C'est l'histoire de ce couplage que raconte Marathon, la course du messenger.

-

L'EXPOSITION EST UNE DÉAMBULATION, POUR DÉCOUVRIR LES FACETTES MULTIPLES DE CETTE COURSE DU MESSENGER.

LA COURSE DU MESSENGER

EXPOSITION
15 MAI —
15 SEPT.
2024

MUSÉE DE LA POSTE

Quartier Montparnasse
34 bd Vaugrard
75015 Paris
www.museedelaposte.fr

MUSEE DE FRANCE

LA POSTE

Livret Jeu

Découvrez l'exposition en relevant des défis rigolos, sportifs et créatifs à la façon des 12 travaux avec des cartes de jeu. Ces cartes proposent d'un côté un défi à relever en

lien avec une ou plusieurs œuvres de l'exposition et de l'autre des informations ou anecdotes sur les œuvres, artistes ou les thématiques rencontrées sur votre chemin.

Visites-ateliers

Empreinte de champion ! Dès 7 ans



A partir de l'œuvre de Richard Fauguet présentée dans l'exposition temporaire, les visiteurs feront le lien entre empreinte et estampe, c'est-à-dire le résultat d'une impression. Chacun fabrique ensuite son propre tampon en salle d'atelier pour décorer son équipement sportif. En échangeant sa réalisation avec les autres participants, podium, trophée, médaille, empreinte de coureur, etc., vous créez en équipe le motif de votre maillot de champion !

TARIF : 120 €
DURÉE : 1H30

Graines de philosophes : « À quoi ça sert de courir ? » Dès 4 ans



Accompagnés par un médiateur spécialement formé à l'animation d'ateliers philosophiques, le groupe découvre l'exposition temporaire Marathon, la course du messenger et se questionne sur le sujet du sport et de la course, le corps, l'effort physique et le dépassement de soi. Pour accompagner cette réflexion, les participants sont invités à participer à des animations d'expressions corporelles et le dessin.

TARIF : 120 €
DURÉE : 1H30

Visite contée : « A vos marques, prêts, cherchez ! » 3-6 ans



Panique au musée ! La conteuse a perdu les six témoins de la course de relais, dans l'exposition temporaire ! Elle a besoin de tous les enfants pour l'aider à les retrouver et les récupérer. Tout en suivant le parcours de l'exposition, les enfants vont à la rencontre d'œuvres d'art contemporain au travers d'une histoire, d'un poème ou d'un conte. Accompagnés par Célestine, grande championne du dernier marathon postal des marionnettes, les enfants sont invités à relever un défi sportif à chaque étape pour récupérer les témoins.

TARIF : 120 €
DURÉE : 1H

Carnets de timbres dans l'air du temps : 31 janvier 2024 – 13 octobre 2025

Le Musée de La Poste invite les visiteurs à explorer l'histoire du carnet de timbres, en mettant en lumière ses usages, les messages qu'il véhicule, ses différents formats, ainsi que les techniques employées pour sa conception. Dans cette exposition mettant en scène près de 200 pièces (carnets de timbres, affiches et dessins originaux), les visiteurs sont conviés à découvrir les différentes formes d'expression de cet objet du quotidien, véritable témoin des évolutions de la société française.

Au début du 20^e siècle, le carnet de timbres-poste émerge pour répondre à la croissance du courrier. Cet objet utilitaire s'adapte aux besoins des usagers souhaitant disposer de timbres en quantité et à portée de main. À partir des années 1920, ce petit objet du quotidien devient le reflet d'une société en pleine expansion économique. En effet, les publicités présentes sur ses couvertures et en



Exposition du 31 janvier 2024
au 13 octobre 2025

Quartier Montparnasse
34 bd de Vaugrand
75015 Paris
www.museedelaposte.fr

marge des timbres témoignent des goûts et des pratiques des Français. Au fil du temps, son format évolue pour continuer de répondre aux besoins des usagers. Aujourd'hui, largement diffusé en France, le carnet de timbres offre un vaste choix de thématiques

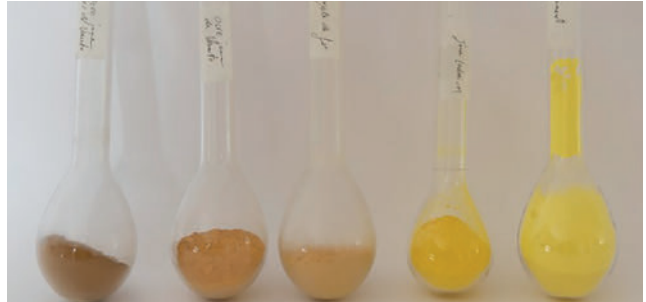
liées aux rythmes de l'année. Véritable support de création, il associe ainsi l'art et la philatélie en conférant à chaque carnet une identité propre qui séduit non seulement les usagers et collectionneurs, mais aussi les amateurs d'art.

**Un pli du bord
du monde –
Carte blanche à
Anaïs Tondeur**
3 juin 2023 –
8 avril 2024

Durant la nuit du 19 au 20 octobre 2022, Anaïs Tondeur s'est glissée au cœur des collections du Musée de la Poste pour redécouvrir les objets sous le spectre de la nuit. Elle compose à partir de cette expérience une fiction photographique exposée au sein de l'exposition permanente à partir du 3 juin 2023.

Composé en trois installations, soit une par plateau des collections, elle développe chaque chapitre de son travail en s'appuyant sur l'histoire d'un objet ou d'un événement de l'histoire de la communication postale en France.

DANS LA CONTINUITÉ DES CARTES BLANCHES AUX ARTISTES CONTEMPORAINS POUR REDÉCOUVRIR L'EXPOSITION PERMANENTE, LE MUSÉE DE LA POSTE ACCUEILLERA EN JUIN 2024 L'INSTALLATION DES EPOUXP.



CARTE BLANCHE
À ANAÏS TONDEUR


UN PLI
DU BORD DU MONDE


EXPOSITION
DANS LES COLLECTIONS PERMANENTES
DU 3 JUIN 2023 AU 8 AVRIL 2024

MUSÉE
DE LA
POSTE

Quartier Montparnasse
34 bd de Vaugrard
75015 Paris
www.museedelaposte.fr

LA POSTE

 musée de France





Parce que proximité et démocratisation culturelle figurent parmi les valeurs historiques du Musée de La Poste, nos médiateurs animent ces activités directement dans votre structure.

Pour la bonne tenue des activités, le médiateur se déplace avec le matériel du musée. Toutefois, nous vous invitons à prévoir votre propre matériel en salle : feutres, crayons de couleur, ciseaux, colle...

En cas de problème, merci de nous prévenir au moment de la réservation.

Visites contées et marionnettes

Les aventures de Nino le petit facteur

Le Musée de La Poste s'invite dans vos structures, classes de maternelle et centres de loisirs avec les aventures contées de Nino, un petit facteur drôle et attachant, à qui il arrive de multiples péripéties au cours de ses tournées !

-
LA SÉANCE EST ANIMÉE PAR UNE CONTEUSE PROFESSIONNELLE.

Nino le petit facteur et le doudou perdu 3-4 ans

Au cours d'une de ses tournées, Nino le petit facteur est bien embêté, il a renversé toute sa tasse de café sur un des colis à distribuer et l'adresse est complètement effacée ! Seul le prénom, Martin, est encore visible et des oreilles de lapin s'échappent du colis... Grâce à Nino et ses nombreux amis, les enfants pourront retrouver l'adresse et livrer le colis à Martin.

-
DURÉE : 45MIN
TARIF : 200 €

Nino le petit facteur au pays des timbres 4-6 ans

Nino est bien fatigué : il a beaucoup de lettres à distribuer et son vélo est cassé, donc il marche, il marche... Alors qu'il décide de faire une petite pause, voilà qu'une des lettres s'anime ! La petite dame sur le timbre lui parle ! C'est la belle Marianne, qui l'invite pour un grand voyage au pays des timbres... Suite à ce voyage sur tous les continents, les participants imaginent leur propre Marianne, à envoyer à l'école ou à la maison.

-
DURÉE : 1H15
TARIF : 200 €

Mallettes pédagogiques

Les mallettes pédagogiques proposées et animées par le Musée de La Poste permettent un apprentissage ludique autour de thématiques diverses telles que l'histoire de l'art, l'instruction civique ou encore l'histoire de la lettre et de l'écriture. Un médiateur du musée se déplace dans votre établissement avec l'essentiel du matériel nécessaire pour animer une projection commentée et un atelier thématique.

-

DURÉE : 1H30
TARIF : 200 €

MODALITÉS À PRÉVOIR :

- UN TEMPS D'INSTALLATION DE L'ANIMATEUR, 15 MINUTES AVANT LE DÉBUT DE LA SÉANCE

- UN ESPACE POUR ASSURER LA PROJECTION (TABLEAU BLANC, MUR VIERGE, TNI...)

- DU MATÉRIEL D'ARTS PLASTIQUES (CRAYONS, PAPIER, GOMME, CISEAUX, COLLE...)

Mail Art Dès 6 ans



Le Mail Art est une pratique artistique qui détourne les codes de la correspondance et permet un accès ludique et créatif à l'écrit. Avec cet atelier, les participants découvrent les usages et les formes de la lettre, de l'adresse normée aux envois décalés, et créent à leur tour un objet artistique, à envoyer par La Poste à la personne de leur choix, valorisant le sport qui les attire.

Pour les plus jeunes, il est recommandé d'anticiper le choix du destinataire et la rédaction de son adresse postale (école, maison, correspondant, proche...).



Aux timbres, citoyens ! Dès 7 ans

Le timbre, objet d'usage courant, est aussi le support des symboles de la République. Après une introduction à la philatélie et un focus particulier sur la Marianne et ses représentations (de 1944 à aujourd'hui) et un échange sur les emblèmes de la Nation, le groupe s'exprime sur les valeurs de la France. Via une création artistique format carte postale, ils proposent leur propre vision de la Marianne.









Ateliers

MATÉRIEL À PRÉVOIR :
MATÉRIEL D'ARTS PLASTIQUES
(FEUTRES, CRAYONS DE COULEURS,
CISEAUX, COLLE...)

Promenons- nous dans Paris

7-12 ans



Partez à la découverte de la capitale à travers ses sites et monuments historiques et sportifs. Grâce à leur représentation sur des timbres-poste, participez à des activités de repérage et à des quiz pour approfondir vos connaissances sur l'histoire de la ville. Enfin, une création artistique vous permettra d'exprimer votre vision de Paris en tant que ville où le sport et la culture se rencontrent !

-
DURÉE : 1H30
TARIF : 200 €

Messages secrets

Dès 8 ans

Depuis l'Antiquité, de nombreux moyens de communication insolites ont été inventés pour assurer la confidentialité des messages. Durant cet atelier, les élèves découvrent et expérimentent différents systèmes de codage : enrouler un message autour d'une scytale, fabriquer son cadran d'Alberti, construire un télégraphe de Chappe... les messages secrets n'auront plus aucun mystère pour les petits espions en herbe !

-
DURÉE : 1H30
TARIF : 200 €



Le Musée de La Poste accompagne tout au long de l'année des projets s'étendant sur plusieurs séances et encourage les partenariats qui s'inscrivent dans le parcours d'éducation artistique et culturelle (PEAC) des élèves.

Appels à projets et actions éducatives 2024-2025

Le programme « La classe, l'œuvre ! » Destiné aux classes de collège et lycée

Initié par les Ministères en charge de la culture et de l'éducation, le dispositif « La classe, l'œuvre ! » offre à des classes et leurs enseignants la possibilité de construire un projet d'éducation artistique et culturelle en lien avec les œuvres d'art issues des collections des musées de France. Les élèves partagent ensuite leurs travaux avec le public à l'occasion de la Nuit européenne des musées.

Enfants conférenciers. Destiné à tous les niveaux en contexte scolaire ou périscolaire

Un dispositif, entre apprentissage scolaire et médiation culturelle, initié et animé par Christophe Blanc, conseiller pédagogique et docteur en sciences de l'éducation. Le principe du dispositif est celui d'une transmission entre pairs dans le contexte du musée. Les élèves y sont placés en situation de médiation autour d'une sélection d'œuvres pris dans les collections permanentes.

—
POUR PLUS D'INFORMATIONS
SUR LE DISPOSITIF DES
ENFANTS CONFÉRENCIERS :
[HTTPS://PIA.AC-PARIS.FR/
SERAIL/JCMS/S2_1085424/FR/
ACCUEIL](https://pia.ac-paris.fr/serail/jcms/s2_1085424/fr/accueil)



Le Musée de La Poste lance deux appels à projets pour l'année 2024-2025, destinés aux classes de collège et lycée :

Projet d'éducation aux médias et à l'information

Le Musée de La Poste propose à une classe de créer et de publier collectivement son propre média, sous la forme d'un magazine collaboratif, traitant de différents sujets liés au monde postal. Cette démarche offrira aux élèves une occasion unique d'approfondir leurs compétences en éducation aux médias et à l'information.

Réseau de Mail Art

Rejoignez notre réseau de mail art, qui connecte les établissements scolaires à un nouveau partenaire chaque année ! Le projet comprend une visite guidée au musée suivie d'un atelier en classe, animé par un.e artiste. Les œuvres créées sont ensuite envoyées à d'autres correspondants dans le cadre d'un échange artistique.

Monter un projet

En 2023-2024, divers projets éducatifs ont été développés grâce à des partenariats avec des écoles et des structures culturelles. Ces initiatives, se déroulant au sein du musée ou en hors-les-murs, visent à relever les défis éducatifs à l'échelle d'une classe, d'un établissement ou d'un réseau. Pour



découvrir des exemples de ces projets et construire le vôtre, contactez le service des publics.

CONTACT :
NATALIA CHATZIGIANNI
RÉFÉRENTE JEUNE PUBLIC :
NATALIA.CHATZIGIANNI@
LAPOSTE.FR
07 70 06 13 31 / 01 42 79 23 86

Accueil

Pour votre confort et votre sécurité, nous vous accueillons avec votre groupe de 28 enfants maximum ainsi qu'entre 2 et 4 accompagnateurs en fonction du niveau de classe.

Au-dessus de ce nombre nous vous invitons à scinder la classe en deux parties et de réserver une activité pour chacune.

–
DES CASIERS SÉCURISÉS SONT MIS À DISPOSITION POUR LES GROUPES AU NIVEAU -1.

Accessibilité

L'ensemble des espaces (exposition permanente, temporaire, zone de services, sanitaires et salles d'atelier) est accessible aux personnes à mobilité réduite.

Retrouvez la brochure dédiée aux groupes à besoins spécifiques sur le site internet du musée.

–
POUR TOUTE INFORMATION COMPLÉMENTAIRE, CONTACTEZ : SERVICE RÉSERVATION
01 42 79 24 24
RESERVATION.DNMP@LAPOSTE.FR

Venir individuellement pour plus d'informations

Vous voulez venir au musée par vous-même pour mieux connaître les lieux ou pour voir et tester des ateliers proposés pour les individuels ?

RETROUVEZ TOUTE NOTRE PROGRAMMATION CULTURELLE SUR NOTRE SITE INTERNET :
WWW.MUSEEDELAPOSTE.FR/FR/EXPOSITIONS-ET-EVENEMENTS



De la simple visite à la mise en place d'un partenariat, la référente jeune public du musée est à votre écoute pour répondre au mieux à vos attentes et à celles de vos groupes.

–
CONTACTS :
NATALIA CHATZIGIANNI,
REFERENTE JEUNE PUBLIC :
01 42 79 23 86,
NATALIA.CHATZIGIANNI@LAPOSTE.FR

CELIA LLORENS-CORTES
REFERENTE CHAMP SOCIAL :
CELIA.LLORENS-CORTES@LAPOSTE.FR

Offre collective



Nos activités pédagogiques à partir de la 6^e sont éligibles au pass Culture !

Vous pouvez financer votre visite ou atelier au Musée de La Poste grâce au crédit de dépense pass Culture attribué annuellement à votre établissement sur la base de ses effectifs.

Adage est l'interface dédiée à l'utilisation du pass Culture pour sa part collective. Vous y trouverez notre offre de médiation.

Réservation et modalités de paiement

Toutes nos animations groupe sont disponibles uniquement sur réservation par téléphone ou courriel.

TÉL. 01 42 79 24 24
RESERVATION.DNMP@LAPOSTE.FR

Réservation au moins 3 semaines à l'avance, à confirmer par écrit au musée par courriel.

En cas d'annulation ou de modification (horaires, dates), il est impératif d'avertir plus de 14 jours à l'avance, faute de quoi la prestation vous sera facturée.

Pour préparer au mieux votre visite, merci d'arriver 15 minutes avant le début de l'activité. Le règlement des activités qui se déroulent au musée s'effectue sur place.

—
POUR LES ACTIVITÉS HORS-LES-MURS, LE RÈGLEMENT SE FAIT PAR CHÈQUE (À L'ORDRE DE LA POSTE) OU PAR MANDAT ADMINISTRATIF À ENVOYER À L'ADRESSE SUIVANTE :
MUSÉE DE LA POSTE
SERVICE RÉSERVATION
34 BD DE VAUGIRARD
75731 PARIS CEDEX



Adresse postale

34 boulevard de Vaugirard
75015 Paris

Horaires

Le musée est ouvert au public tous les jours, sauf le mardi, jour de fermeture hebdomadaire.

Horaires : de 11h à 18h.

Les groupes scolaires sont accueillis à partir de 9h.

Jours fériés de fermeture : 1er janvier, 1er mai et 25 décembre.

@ suivre



Pour suivre l'actualité du Musée de La Poste et partager votre expérience de visite sur les réseaux sociaux.

Accès

BUS

28 Arrêt Gare Montparnasse

39 Arrêt Armorique/Musée Postal

58 Arrêt Gare Montparnasse

88 Arrêt Armorique/Pasteur

91 Arrêt Gare Montparnasse

92 Arrêt Gare Montparnasse

94 Arrêt Gare Montparnasse

95 Arrêt Armorique/Musée Postal

MÉTRO

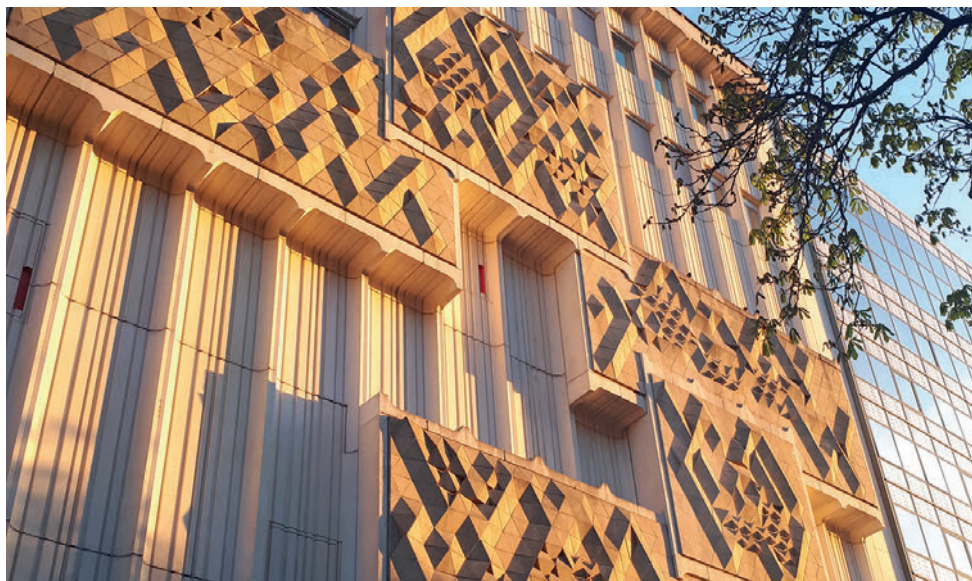
Montparnasse–Bienvenue : sortie n°2 : Place Bienvenue lignes 4, 6, 12, 13

Pasteur : ligne 6

Falguière : ligne 12

–

DÉPOSE-MINUTE POUR LES CARS DEVANT LE MUSÉE







10-31-1247

