

OFFRE de formation transversale

collective 2nd degré
Individuelle

2024-2026



l'EFAC,
« l'École pour ceux qui font l'École »

*Une formation continue qui s'appuie sur
de nouvelles méthodes de professionnalisation,
dès l'entrée dans le métier.*

Sommaire

Présentation de l'EAFC	4
FORMATION COLLECTIVE 2nd DEGRÉ	
Présentation	9
Offre	17
PARCOURS INDIVIDUELS	
INTERPROFESSIONNELS TOUS PUBLICS	
Présentation	53
Offre	57
INFORMATIONS PRATIQUES	
Démarches d'inscription	81

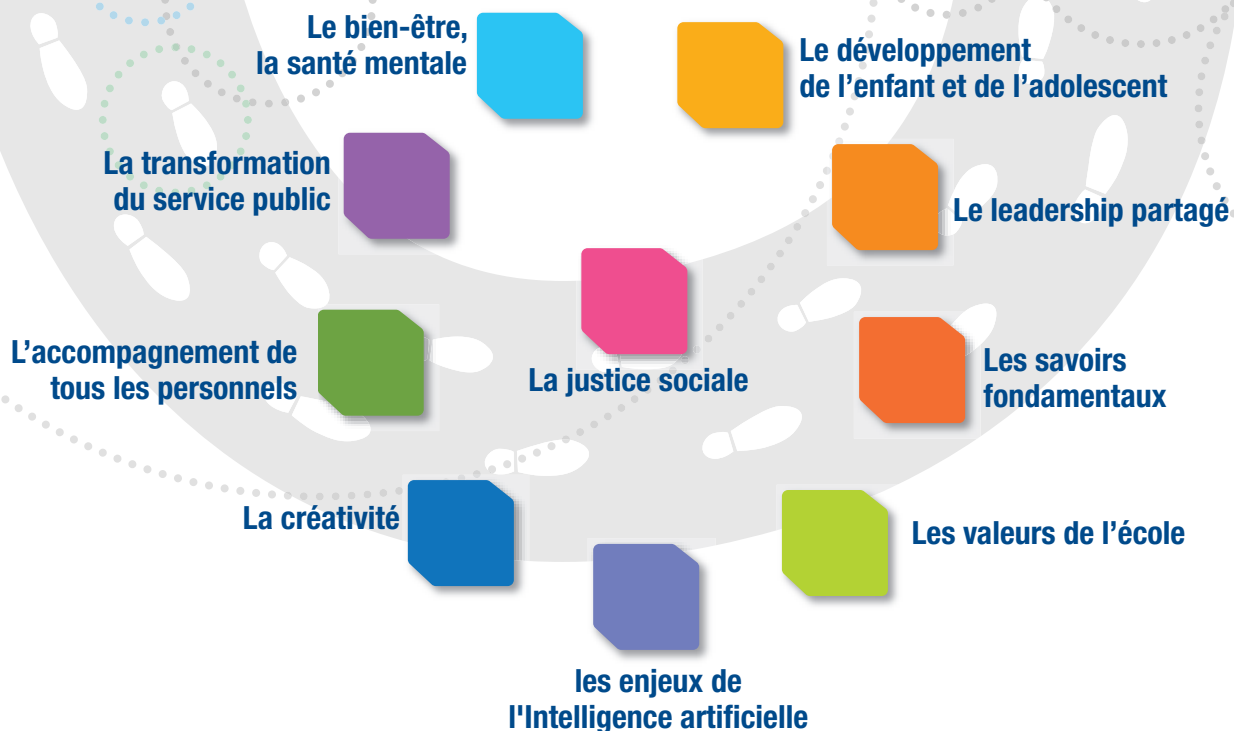
Notre priorité

S'adapter en permanence aux résultats de la recherche qui suscitent des évolutions dans les façons de faire des métiers et des organisations de travail. Rendre plus efficaces les méthodes de formation.

1 programme proposant des formations performantes, basées sur les résultats de la recherche :

- une offre individuelle pour progresser avec des experts
- une offre collective ciblée sur l'Accompagnement dans les pratiques professionnelles en situation

autour de **10 défis** éducatifs, sociétaux et professionnels :



4 entrées

pour l'offre individuelle, interprofessionnelle, tous publics,

qui correspondent aux piliers des nouveaux savoirs et savoir-faire professionnels et relationnels

● Enjeux de société : pratiques et éthique

● Compétences psycho-sociales

● Fonctions cognitives

● Communication orale efficace

4 réseaux d'experts praticiens pluridisciplinaires

*formateurs académiques,
experts,
chercheurs,
partenaires,
inspecteurs,
conseillers.*

L'EAFC en chiffres

En 2023-2024 :

20 122 personnes convoquées, soit 2/3 des personnels :

12 576 pour le 2d degré, tous personnels confondus

7 546 pour le 1^{er} degré

Des formations adaptées :

• **aux évolutions des métiers liées aux résultats de la recherche :**

Bien-être, santé mentale : 4 341 convoqués

Savoirs fondamentaux : 7 296

Justice sociale : 3 206

Leadership partagé : 1 094

Engagement dans les valeurs de l'école : 3 183

Développement de l'enfant et de l'adolescent : 1 044

• **aux obligations ministérielles :**

• **en 2023-24 : 60% de la formation 2d degré planifiée sur le hors temps d'enseignement**

• **Pour 2024-25 : 70% de parcours planifiés dès l'affichage, plus de 50% des parcours hybridés**

• **à un nouveau format de formation en parcours longs :**

• **202 parcours en 2024-25 :**

30 inter-catégoriels,

73 de disciplines,

99 de domaines.

• **Une durée de formation qui a doublé pour le 2nd degré par rapport à 2019 : 2,3 jours de formation en moyenne par personne.**

Nos Engagements pour **2024-26**

1 *Accessibilité*

Renforcer la visibilité de l'E AFC auprès de chaque personnel :

- **Accessibilité plus grande via les messageries académiques avec des propositions de préinscription directe à des sessions planifiées.**
- **Ressources en ligne sur le site de l'E AFC : rubrique gestes pro (podcasts, vidéos).**

2 *Proximité*

Donner le pas à la formation et à l'accompagnement sur le terrain :

- **en rendant plus qualitatives les équipes formatrices,**
- **en privilégiant l'efficacité par une formation en situation de travail : l'accompagnement dans les pratiques, jusque dans la classe.**

3 *Qualité*

Mettre en place une démarche de qualité complète :

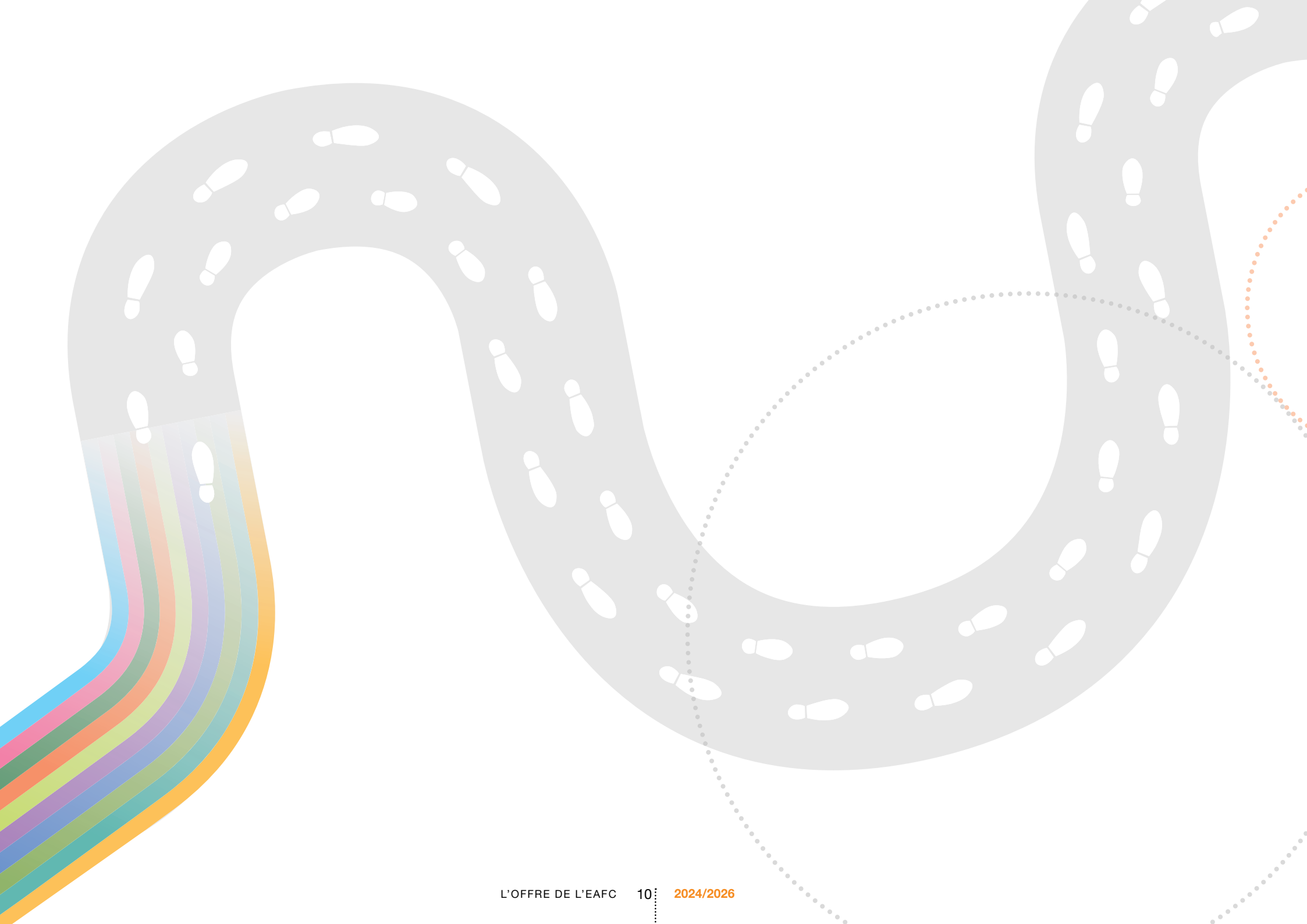
- **en assurant l'évaluation du programme de formation E AFC,**
- **en sollicitant l'expertise terrain sur toutes les composantes d'un parcours de formation.**

Pour aller plus loin : le site de l'E AFC

<https://www.ac-paris.fr/ecole-academique-de-la-formation-continue-122671>



FORMATION COLLECTIVE
la FIL+ 2nd DEGRÉ
Présentation



En 2024-2026, *notre priorité :* *la formation de proximité**

- *aller vers tous les publics,*
- *amener les formations jusqu'aux établissements,*
- *donner le pas aux formations collectives en proximité,*
- *soutenir les équipes dans leur montée en compétence,*
- *répondre au plus près des besoins identifiés,*
- ***co-construire les formations d'initiative locale sur tout besoin, y compris hors de l'offre du catalogue.***

Dès 2024, *une proximité accrue :*

- *1 nouvelle méthode : l'accompagnement dans les pratiques, jusque dans la classe*
- *1 approche structurée sur le recueil des besoins et l'évaluation des formations*
- *1 déploiement renforcé des conseillers EAFC sur le terrain.*

**Circulaire du 26-6-2024*

<https://www.education.gouv.fr/bo/2024/Hebdo26/MENE2417753C>

La **FIL+** : une FIL plus personnalisée

Une offre collective conçue pour accompagner plus loin jusque dans la classe

Le + de la **FIL+ :**
un programme pointu sur les leviers pour instruire plus efficacement en rendant d'emblée accessibles les apprentissages pour tous, anticipant les besoins et les difficultés de chacun.

Ciblant 3 défis :

Les savoirs fondamentaux

La justice sociale

La santé mentale,
le bien-être pour tous

Dans une approche
d'accessibilité à 360°
autour de 4 entrées :

● Enseignement explicite, priorité académique

- pour adopter une approche pédagogique respectueuse des processus cognitifs et probante pour réduire les inégalités scolaires.

2 parcours pour franchir ces caps :

- Enseignement explicite : la démarche et les gestes professionnels
- Enseignement explicite de la compréhension

Fonctions cognitives

- pour mieux mobiliser les ressources cognitives de tous et adopter les bonnes méthodes pédagogiques
- pour utiliser des outils numériques au service des démarches cognitives et métacognitives

3 parcours pour franchir ces caps :

Mémorisation à long terme
Attention et concentration
Métacognition

Compétences psycho-sociales

- pour renforcer la confiance en-soi dans les apprentissages
- pour améliorer l'efficacité relationnelle et pédagogique grâce à une communication orale efficace

5 parcours pour franchir ces caps :

Autonomie
Effort, motivation, engagement
Gestion des émotions dans les apprentissages
Pour l'enseignant : une nouvelle façon de communiquer
Pour les élèves : une prise de parole plus consciente

Gestion explicite et efficace des comportements

- pour créer un milieu propice à l'enseignement,
- pour établir un cadre d'attentes comportementales élevées.

3 parcours pour franchir ces caps :

Gestion préventive des comportements
Maîtrise des écarts de conduite
Gestion des entretiens Elève-Famille-Equipe éducative

*Une approche + efficace
parce que d'emblée
+ préventive
+ accessible
+ adaptée
+ sécurisante*

Les étapes clés du parcours de la FIL+

1 apports théoriques



Les formateurs présentent l'information scientifique de base sur le parcours.

2 Ateliers pratiques



Les formateurs exposent les enjeux des ateliers.

Les participants bénéficient d'une grille d'évaluation de leurs besoins.

En fonction des résultats, les formateurs constituent des groupes selon les besoins et objectifs exprimés.

la nouveauté de la **FIL+**

3

**Accompagnement
jusque dans la classe**



Le participant expérimente, le formateur observe.

Le participant et le formateur peuvent également co-animer la séance.

Le formateur fait un retour individualisé.

4

Retours d'expérience



Les formateurs font des retours d'expérience collectifs sur les gestes testés en situation.

Les avantages de la **FIL+**

une meilleure flexibilité

due à un équilibre idéal entre le nombre de stagiaires (8 à 15) et de formateurs (4 à 5)

plus d'innovation grâce à des formateurs qui ont bénéficié des apports de la recherche

des bénéfices concrets

grâce à des temps de formation en situation qui permettent de tester en temps réel l'efficacité des pratiques

une amorce de changement

par des gestes professionnels susceptibles de modifier efficacement son état d'esprit



L'offre
COLLECTIVE DE LA FIL+
2nd DEGRÉ

enseignement explicite
priorité académique

**À TITRE EXPÉRIMENTAL
JUSQU'EN 2025**

Enseignement explicite, priorité académique

ENJEUX :

● **RECOURIR À UNE MÉTHODE QUI A FAIT SES PREUVES,
POUR GARANTIR L'ACQUISITION DES FONDAMENTAUX ET
RÉDUIRE LES INÉGALITÉS SCOLAIRES**

- *Redonner sa place à l'instruction directe pour faciliter l'accessibilité à la compréhension des apprentissages*
- *Permettre aux élèves de s'approprier les processus mentaux nécessaires pour réaliser les tâches, atteindre les objectifs d'apprentissage et ainsi réussir à l'école.*

Enseignement explicite :

la démarche et les gestes professionnels..... P 20

Enseignement explicite de la compréhension de l'écrit..... P 22

Enseignement explicite : la démarche et les gestes professionnels



L'enjeu

*L'importance de l'instruction directe :
Archambault et Harnois (2006)*

« Tous les élèves peuvent apprendre »

« L'on se doit de soutenir les élèves dans leur apprentissage et d'intervenir directement sur ce processus d'apprentissage. »

L'objectif de la formation

Utilisez l'enseignement explicite comme une approche pédagogique respectueuse des processus cognitifs et probante pour réduire les inégalités scolaires.

Le parcours

1 Apports théoriques 2h

Les principes de l'enseignement explicite.
Leur application possible sur des points précis.

2 Ateliers pratiques 3h

Au choix, le jour J vous pourrez choisir les sujets qui vous intéressent

Identification et présentation de l'objectif d'apprentissage

- > Cibler un objectif d'apprentissage précis
- > Savoir capter l'attention des élèves sur cet objectif
- > Savoir le présenter et en justifier concrètement l'importance sur le plan personnel et scolaire.

Interaction autour de l'objectif

- > Rendre visibles les étapes de l'enseignement explicite :
 - Modelage* (« Je fais, j'explique »)
 - Pratique guidée (« Nous faisons »)
 - Pratique autonome (« Tu fais »)

** L'enseignant « met un haut-parleur sur sa pensée » en verbalisant aux élèves les liens qu'il effectue pour comprendre la tâche, les questions qu'il se pose, ainsi que les stratégies qu'il sollicite pour la réaliser.*

le + de la **FIL+**

3 **Accompagnement 1h**
dans les pratiques
en classe ou en groupe

4 **Retours d'expérience 2h**

Gestion de la participation orale des élèves

- > Recourir à des stratégies pour :
 - interroger l'ensemble des élèves dans un souci d'équité
 - accroître leur engagement actif
 - mettre en place une gestion de la participation verbale et non verbale

Techniques de vérification de la compréhension des élèves

- > Apprendre à faire un retour d'information*
- > Vérifier la compréhension
- > Tester l'autonomie
- > Organiser l'étape de consolidation

*Feedbacks.

Les valeurs



Enseignement explicite de la compréhension de l'écrit



L'enjeu

*L'importance du cognitif :
Bautier (CNESCO, 2017)*

“ Les élèves qui n'identifient pas les enjeux cognitifs et les objets de savoir se situent sur un registre de travail immédiat, sans que le travail transforme, déplace, reconfigure les objets, pour permettre les apprentissages. ”

L'objectif de la formation

La lecture et la compréhension d'un texte sont des activités cognitives complexes. Apprenez à identifier les compétences en jeu pour les enseigner de manière explicite aux élèves dans toutes les disciplines et ainsi à mieux travailler la lecture fonctionnelle : lire pour apprendre.

Le parcours

1 Apports théoriques 2h

Les compétences à développer pour devenir un lecteur expert :

- étapes de la compréhension globale
- rôle des inférences
- rôle du vocabulaire.
- compétences métacognitives.

2 Ateliers pratiques 3h

Au choix, le jour J vous pourrez choisir les sujets qui vous intéressent

Rôle du vocabulaire dans la compréhension

- Enseignement explicite des stratégies pour :
- enrichir son vocabulaire avec des mots nouveaux
 - prendre appui sur le contexte pour inférer le sens d'un mot
 - prendre appui sur la morphologie* pour trouver le sens d'un mot.

** Forme des mots*

le + de la **FIL+**

3 **Accompagnement 1h**
dans les pratiques
en classe ou en groupe

4 **Retours d'expérience 2h**

Rôle des inférences dans la compréhension

- Enseignement explicite des différents types d'inférences*.

Compétences métacognitives

- Vérification de la compréhension et détection des incohérences.
- Enseignement explicite de l'auto-évaluation de la compréhension en cours de lecture et régulation.

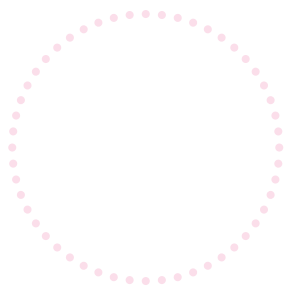
**Opération qui consiste à déduire ce qui n'est pas explicite dans un texte en combinant des indices, des informations écrites et ses propres connaissances sur le sujet.*

Les valeurs





fonctions cognitives



Fonctions cognitives

ENJEUX

- **RENFORCER L'EFFICACITÉ DE SON ENSEIGNEMENT**
en intégrant des recommandations cognitives répondant aux besoins des élèves.
- **AMENER L'ÉLÈVE À DÉVELOPPER SA CONFIANCE EN LUI**
grâce à l'autoévaluation et réduire ainsi l'écart entre la perception qu'il a de ses connaissances et la réalité de ses apprentissages.
- **DÉCOUVRIR LE RÔLE CLÉ DE LA MÉTACOGNITION**
- **CRÉER DES ENVIRONNEMENTS PROPICES**
au renforcement de la mémoire et de l'attention.

Métacognition P 26

Mémorisation à long terme P 28

Attention et concentration P 30

Métacognition



L'enjeu

L'importance de la métacognition : Borst (LaPsyDECNRS)

“ Des résultats récents suggèrent que la promotion de la métacognition pourrait constituer un levier de réduction des inégalités éducatives chez les élèves les plus défavorisés. ”

L'objectif de la formation

Aider les élèves à gérer leur travail, c'est les encourager à développer des stratégies cognitives afin qu'ils comprennent leurs propres actions, planifient et régulent leurs apprentissages pour devenir plus performants et autonomes.

Le parcours

1 Apports théoriques 2h

La métacognition

2 Ateliers pratiques 3h

Au choix, le jour J vous pourrez choisir les sujets qui vous intéressent



Compétences métacognitives

- > Apprendre à planifier une action.
- > Faire prendre conscience des régulations en temps réel.
- > Permettre de s'autoévaluer efficacement.



Discussions métacognitives

- > Ritualiser les questionnements métacognitifs.
- > Apprendre à verbaliser ses pensées/raisonnements lors d'une tâche.
- > Favoriser les discussions portant sur l'explicitation et le partage de stratégies en lien avec l'apprentissage visé ou le fonctionnement du groupe.

le + de la **FIL+**

3 **Accompagnement
dans les pratiques
en classe ou en groupe** **1h**

4 **Retours d'expérience** **2h**

Apprendre à apprendre

- > Utiliser les erreurs comme des informations utiles pour ajuster ses démarches.
- > Aider à adopter des stratégies d'apprentissage adéquates et efficaces.
- > Faire comprendre le lien entre motivation et réussite.

Rôle des outils numériques

- > Tester des outils numériques pour accompagner les démarches cognitives et métacognitives :
 - Plickers
 - Kahoot
 - Wooclap
 - Anki
 - Nolej

Les valeurs



* feedbacks

Mémorisation à long terme



L'enjeu

*L'importance scolaire de la mémoire :
Ramus*



Peut-on vraiment opposer la connaissance qui impliquerait la mémoire, et la compréhension et les compétences ? Il s'agit d'un faux dilemme.



L'objectif de la formation

Comprendre consiste à retrouver des éléments stockés dans la mémoire à long terme. Il est donc crucial de consolider cette capacité chez vos élèves. Découvrez les clés et stratégies pour optimiser la mémoire et la rétention des connaissances.

Le parcours

1 Apports théoriques 2h

Les types de mémoire et leur fonctionnement.

2 Ateliers pratiques 3h

Au choix, le jour J vous pourrez choisir les sujets qui vous intéressent



Récupération active

- > Aider à identifier les notions essentielles et à expliciter ce qui a été compris.
- > Favoriser les liens entre notions nouvelles et anciennes.
- > Proposer des outils de récupération active.
- > Contextualiser les nouveaux apprentissages pour lier mémoire sémantique et mémoire épisodique.

le + de la FIL+

Réactivation

- Proposer des temps de réactivation à différents moments.
- Mettre en place un cahier de réactivation.
- Apprendre à réactiver la mémoire à des intervalles de plus en plus espacés.

Fonctionnement de la mémoire procédurale

- Favoriser la mémoire procédurale en allant du simple au complexe.
- Entretenir les automatismes.

Retours d'information

- Donner des retours d'information* proches et lointains, inviter chacun à le faire.

Autonomie

- Expliquer ce qu'est un cerveau qui apprend.
- Expliquer comment et quand le cerveau oublie.
- Aider chacun à construire les outils adaptés à ses besoins.

3 **Accompagnement dans les pratiques en classe ou en groupe** 1h

4 **Retours d'expérience** 2h

Les valeurs



* feedbacks

Attention et concentration



L'enjeu

*L'importance de l'attention cognitive :
ANR Agence nationale
de la recherche*

“ *La pauvreté affecte
l'attention cognitive et
la prise de décision.* ”

L'objectif de la formation

*Capter, orienter et maintenir
l'attention des élèves est un défi
quotidien, surtout dans notre
environnement hyper connecté.
Testez les stratégies et gestes
professionnels qui vous permettront
d'adapter votre pratique
pédagogique à cet enjeu crucial.*

Le parcours

1 Apports théoriques 2h

L'attention.

2 Ateliers pratiques 3h

**Au choix, le jour J
vous pourrez choisir les sujets
qui vous intéressent**



Préparation et préservation de l'attention

- > Proposer des moments de mise au calme des esprits et des comportements.
- > Limiter les sources de distraction dans une classe.
- > Savoir délivrer une information en veillant à la cohérence des modalités de présentation. .

le + de la FIL+

Ciblage de l'attention

- Distinguer explicitement l'objectif d'apprentissage et la tâche scolaire.
- Permettre à tout moment de se recentrer sur l'apprentissage.
- Limiter les situations de double tâche : par ex. écrire en écoutant.
- Mettre en valeur les éléments de connaissance fondamentaux à travers des quiz.

Dynamique de l'attention

- Prévoir des séances propices à des variations de l'attention.
- Soutenir l'attention des élèves lors de moments clés.
- Souligner le niveau d'attention requis et organiser des pauses attentionnelles.

Gestion de l'attention

- Faire expérimenter le phénomène de la cécité attentionnelle et identifier les moyens d'y remédier.
- Recourir à la technique PIM* pour se concentrer efficacement.
- Proposer des outils pour travailler l'attention en dehors de la classe.

* Perception Intention Manière d'agir (méthode ATOLE)

3 **Accompagnement dans les pratiques en classe ou en groupe** 1h

4 **Retours d'expérience** 2h

Les valeurs



compétences psycho-sociales

Compétences psycho-sociales

ENJEUX :

- **DYNAMISER SA MÉTHODE PÉDAGOGIQUE**

en s'appuyant sur les besoins psychologiques fondamentaux des élèves afin de décupler leur engagement.

- **PRENDRE CONSCIENCE DES LEVIERS INDISPENSABLES**

à l'épanouissement de l'élève : autonomie, compétence, lien social, bien-être émotionnel.

- **DÉVELOPPER UNE COMMUNICATION ORALE EFFICACE**

grâce aux compétences psycho-sociales.

Motivation, effort, engagement P 34

Gestion des émotions dans les apprentissages P 36

Compétences sociales : la coopération P 38

Pour l'enseignant : une nouvelle façon de communiquer P 40

Pour les élèves : une prise de parole plus consciente P 42

Motivation, effort, engagement



L'enjeu

L'importance de l'auto-détermination : Blanchard (2004)

« **Concrètement, plus les élèves adoptent des comportements autodéterminés, moins ils s'absentent de l'école et moins ils ont l'intention de décrocher** »

L'objectif de la formation

Découplez la motivation de vos élèves grâce à des gestes professionnels qui leur donneront envie d'apprendre et qui tiennent compte de leurs besoins fondamentaux : autonomie, compétence, appartenance à un groupe.

Le parcours

1 Apports théoriques 2h

- La motivation intrinsèque
- Les compétences cognitives
- L'auto-détermination
- Etat des connaissances, découverte d'outils, mises en situation, jeux de rôle.

2 Ateliers pratiques 3h

Au choix, le jour J vous pourrez choisir les sujets qui vous intéressent

Stimulation de la motivation intrinsèque

- > Expliciter le but et l'intérêt de l'apprentissage.
- > Intégrer des pratiques CPS en classe pour mieux se connaître : forces, limites, objectifs, valeurs.

Développement de l'autonomie

- > Encourager la prise d'initiative.
- > Viser un engagement plus actif.
- > Soutenir le développement de l'auto-détermination en fixant des défis.

le + de la FIL+

3 Accompagnement jusque dans la classe 1h

4 Retours d'expérience 2h

Appartenance à un groupe

- Présenter une activité comme une opportunité pour interagir et collaborer.
- Comprendre le lien entre dynamique d'apprentissage et liens sociaux.
- Mettre en place un tutorat entre élèves pour renforcer motivation et confiance.

Compétences

- Créer la confiance en soi en allant du simple au complexe.
- Faciliter l'engagement et l'effort en explicitant les stratégies d'apprentissage.
- Accroître le sentiment d'efficacité en apprenant à s'auto-évaluer* et à s'auto-réguler.**

* Vérifier ses résultats, mesurer les progrès vers un objectif.

** Ajuster ses démarches à son but.

Les valeurs



Gestion des émotions dans les apprentissages



L'enjeu

L'importance des émotions dans les apprentissages :
Cosnefroy (2011)

“ *La cognition ne peut pas être séparée de la motivation qui la génère et des émotions qui l'accompagnent* ”

L'objectif de la formation

Décryptez le rôle clé des émotions (positives et négatives) dans les apprentissages afin de mieux les appréhender, gérer son stress, garantir le bien-être scolaire et ainsi lutter contre les inégalités.

Le parcours

1 Apports théoriques 2h

- Compétences cognitives et émotionnelles
- Santé publique France Génération 2037
- Etat des connaissances, découverte d'outils, mises en situation, jeux de rôle.

2 Ateliers pratiques 3h

Au choix, le jour J vous pourrez choisir les sujets qui vous intéressent

Développement des compétences émotionnelles

- > Intégrer des pratiques CPS en classe pour faciliter l'identification et l'expression des émotions.
- > Développer l'attention au spectre des émotions : agréables, désagréables, étonnantes, déstabilisantes.

le + de la FIL+

3 **Accompagnement
dans les pratiques
en classe ou en groupe** 1h

4 **Retours d'expérience** 2h

Compétences

- Anticiper les émotions positives, négatives dans une tâche.
- Apprendre à réguler les émotions déstabilisantes et savoir à quels besoins elles sont liées.
- Aider à reprendre le contrôle de soi en se concentrant sur le positif, en mobilisant les capacités pour faire face, en bénéficiant des stratégies de l'enseignement explicite.

Appartenance à un groupe

- Apprendre à développer une écoute empathique*.
- Répondre aux besoins d'appartenance, d'estime des autres et de soi ainsi qu'à ceux d'accomplissement dans les apprentissages.
- Exprimer ses propres émotions, ressentis, besoins aux élèves dans une démarche constructive.

Stimulation de l'autonomie

- Mesurer l'impact de la gestion des émotions sur la disponibilité aux apprentissages.

**Savoir écouter, silencieusement avec intérêt, sans intervenir pour comprendre le ressenti de l'autre.*

Les valeurs



Autonomie et autorégulation dans les apprentissages coopératifs



L'enjeu

L'importance de l'auto-régulation : Pintrich (2000)



L'autorégulation est centrale dans le processus d'acquisition. Elle permet aux élèves de planifier, contrôler et d'évaluer avec précision leurs apprentissages



L'objectif de la formation

Apprenez à créer une dynamique collective efficace dans les apprentissages afin de renforcer les liens sociaux, d'améliorer le travail entre pairs et d'en évaluer l'effet global.

Le parcours

1 Apports théoriques 2h

Compétences cognitives et émotionnelles.

Santé publique France
Génération 2037.

Etat des connaissances, découverte d'outils, mises en situation, jeux de rôle.

2 Ateliers pratiques 3h

Au choix, le jour J vous pourrez choisir les sujets qui vous intéressent



Compétences sociales au quotidien

> Intégrer des pratiques CPS en classe : lors de l'accueil, lors de pauses actives, sociales, disciplinaires.

le + de la **FIL+**

3 **Accompagnement 1h**
dans les pratiques
en classe ou en groupe

4 **Retours d'expérience 2h**

Compétence et autonomie

- > Développer en collectif les capacités d'atteindre un but, de faire des choix responsables, de prendre des décisions constructives.
- > Parvenir à faire face ensemble à un obstacle.
- > Apprendre à résoudre ensemble des problèmes de façon créative.
- > Mettre en place une culture de l'encouragement.

Appartenance à un groupe

- > Apprendre à mobiliser ses CPS dans un groupe : la capacité à s'exprimer et à défendre ses droits sans empiéter sur ceux d'autrui, le point de vue, la demande d'aide, le développement des liens sociaux*, les comportements prosociaux**.
- > Favoriser le retour d'expérience et faire expliciter les CPS en jeu.

* Savoir initier des relations, aller vers l'autre, s'entendre avec les autres.

** Attitudes et actions favorables aux autres : aide, coopération, entraide, collaboration, engagement social.

Les valeurs



Pour l'enseignant : une nouvelle façon de communiquer



L'enjeu

L'importance de la communication en classe :

Perrenoud (1994)

11 dilemmes dont ceux :

- autour de la prise de parole et du silence ;
- autour de la justice ;
- autour de la norme langagière ;
- autour du mensonge ;
- autour du conflit ;
- autour de l'erreur, de la rigueur et de l'objectivité ;
- autour de l'efficacité et du temps didactique.

L'objectif de la formation

Instaurer des relations de qualité avec une classe passe par la maîtrise de sa communication orale. Découvrez des gestes professionnels qui prennent en compte le langage des émotions comme celui du corps, favorisent la confiance et stimulent l'envie d'apprendre.

Le parcours

1 Apports théoriques 2h

Les apports nouveaux sur la communication orale, liés aux compétences psycho-sociales.

2 Ateliers pratiques 3h

Au choix, le jour J vous pourrez choisir les sujets qui vous intéressent



Développement vocal et corporel

- > Développer son potentiel vocal
- > Travailler la prosodie : pause, silence, rythme, ton
- > Donner sa place au non-verbal



Communication basée sur les émotions

- > Capter l'attention : surprise, curiosité
- > Inspirer l'envie d'apprendre en communiquant des émotions positives : confiance, approbation, plaisir, gratitude
- > Développer des stratégies pour rester dans des interactions positives

le + de la FIL+

3 **Accompagnement
dans les pratiques
en classe ou en groupe** 1h

4 **Retours d'expérience** 2h

Communication orale efficace : une démarche

- > Savoir pratiquer une écoute active
- > Etre entendu
- > Prévenir les messages à risque
- > Inscrire les échanges dans une recherche conjointe de solutions

Gestion différente de la participation orale des élèves

- > Mettre en place au sein de la classe un système de communication orale, verbale et non verbale, plus actif, plus interactif, plus équitable.

Les valeurs



Pour les élèves : une prise de parole plus consciente



L'enjeu

*L'importance de la parole :
Waquet (2003)*

“ *L'acte de parole est
aussi un lieu d'invention
du savoir* ”

L'objectif de la formation

*Améliorez la communication
orale de vos élèves en intégrant,
dans vos cours, des pratiques qui
leur permettront d'accroître leur
confiance, de gérer leur stress
et de maîtriser les interactions
sociales.*

Le parcours

1 Apports théoriques 2h

**Les apports nouveaux
sur la communication
orale, liés aux
compétences
psycho-sociales**

2 Ateliers pratiques 3h

**Au choix, le jour J
vous pourrez choisir les sujets
qui vous intéressent**



Gestion des émotions

- > Apprendre à gérer son stress ou l'émotion soudaine liée à la prise de parole.
- > Accroître la confiance en soi pour prendre la parole.
- > Prendre en compte le rôle que joue le non-verbal dans les émotions.

le + de la **FIL+**

3 **Accompagnement
dans les pratiques
en classe ou en groupe** **1h**

4 **Retours d'expérience** **2h**

Expression corporelle

- > Travailler les attitudes : regard et contact visuel, position, distance.
- > Travailler l'expression corporelle et la gestuelle.
- > Donner sa place au non-verbal

Enseignement des interactions fondamentales

- > Apprendre l'écoute active
- > Apprendre à exprimer ses besoins, oser demander de l'aide, accepter cette aide
- > Développer un engagement actif et interactif dans le respect de soi et des autres.

Gestion différente de la participation orale collective

- > Apprendre à participer au sein de la classe à un système de communication orale, verbale et non verbale, plus actif, plus interactif, plus équitable.

Les valeurs





gestion explicite et efficace des comportements



Gestion explicite et efficace des comportements

ENJEUX :

- **AMÉLIORER VOTRE GESTION DE CLASSE** grâce à une approche concrète, pragmatique et explicite des attentes comportementales.
- **AGIR AVEC COHÉRENCE SUR LES COMPORTEMENTS** pour plus d'efficacité et d'équité
- **PROPOSER UNE GESTION DES COMPORTEMENTS** qui permette d'assurer des relations de qualité avec les élèves, de préserver votre autorité et de faciliter les apprentissages

Gestion préventive des comportements **P 46**

Maîtrise des écarts de conduite **P 48**

Gestion des entretiens Elève-Famille-Equipe éducative **P 50**

Gestion préventive des comportements



L'enjeu

*L'importance du comportemental :
Conseil pédagogique
interdisciplinaire du Québec (2019)*

« La gestion de la classe est la première variable en importance pour favoriser la réussite scolaire des élèves. »

L'objectif de la formation

Apprendre aux élèves à adopter un comportement adéquat en classe passe avant tout par la prévention.
Explorez les techniques qui vous permettront de leur garantir un cadre de travail serein.

Le parcours

1 Apports théoriques 2h

Knoster 2008 : importance des gestes préventifs.

Hattie 2018 : pratiques efficaces.

Bissonnette 2017 : enseignement explicite des comportements.

2 Ateliers pratiques 3h

Au choix, le jour J vous pourrez choisir les sujets qui vous intéressent

Accueil

- > Accueillir efficacement les élèves et susciter leur engagement dès les premières minutes du cours.
- > Valoriser les comportements attendus individuellement et collectivement.
- > Interagir équitablement.

le + de la FIL+

Environnement sécurisant

- Enseigner explicitement les comportements attendus.
- Mettre en place des rituels.
- Adopter les postures adéquates : identifier les besoins, anticiper les problèmes, reconnaître les efforts, savoir dire "non".
- Créer un espace de dialogue serein.

Encadrement et supervision

- Revenir sur les comportements attendus, de façon explicite, ou par le biais de jeux de rôle.

Transmission de savoirs et de savoir-faire

- Adapter sa gestion de classe à différentes pédagogies (classe inversée, classe renversée, classe mutuelle, etc.)
- Mettre en œuvre des stratégies pour favoriser la coopération entre élèves.

3 **Accompagnement dans les pratiques en classe ou en groupe** 1h

4 **Retours d'expérience** 2h

Les valeurs



Maîtrise des écarts de conduite



L'enjeu

L'importance du niveau de réponse : Bissonnette



Une gestion de classe efficace repose à 80% sur des interventions préventives (ou pro-actives) et à 20% sur des interventions curatives (ou correctrices).



L'objectif de la formation

Savoir repérer les signes de montée en tension dans une classe permet de désamorcer un conflit potentiel. Pour agir avec impartialité sans altérer votre autorité et en préservant la qualité de vos rapports avec les élèves, adoptez des stratégies d'intervention qui ont fait leurs preuves.

Le parcours

1 Apports théoriques 2h

Bissonnette et Clermont-Gauthier 2017 : interventions de gestion de classe correctives.

2 Ateliers pratiques 3h

Au choix, le jour J vous pourrez choisir les sujets qui vous intéressent



Identification du cadre

- > Apprendre à distinguer les écarts de conduite mineurs et majeurs.
- > Aider à identifier les antécédents de comportements inappropriés.

le + de la FIL+

3 **Accompagnement 1h**
dans les pratiques
en classe ou en groupe

4 **Retours d'expérience 2h**

Gestion d'écarts de conduite mineurs

- > Intervenir pour gérer les écarts de conduite sans interrompre le cours.
- > Établir une échelle de réponses aux écarts de conduite.

Gestion de conflit(s)

- > Repérer les signes de montée en tension.
- > Différer la résolution du conflit, exprimer son désaccord tout en préservant la relation.
- > Choisir le mode adéquat de résolution du conflit.
- > Coopérer avec l'équipe éducative et les partenaires extérieurs.



Les valeurs

Gestion des entretiens Elève-Famille-Equipe éducative



L'enjeu

*L'importance du lien avec les familles :
Fontanieu*

“ *Le cœur de la méthode :
c'est de créer cette alliance.* ”

L'objectif de la formation

Les clés de la réussite éducative passent par la reconnaissance et l'implication de toutes les parties concernées. Afin de maintenir un rapport de collaboration positif avec les parents d'élèves, maîtrisez les techniques d'entretiens qui les encourageront à coopérer et à se considérer comme de véritables partenaires.

Le parcours

1 Apports théoriques 2h

Rebecca Shankland :
compétences psychosociales.
Chloé Riban (IFE) :
comment parler aux élèves
de leurs difficultés.

2 Ateliers pratiques 3h

**Au choix, le jour J
vous pourrez choisir les sujets
qui vous intéressent**



Conduite d'un entretien

- > Développer une écoute active : établir le diagnostic, déterminer les ressources et mesurer les effets.
- > Utiliser des techniques d'entretien pour favoriser la coopération/l'adhésion de l'élève et de sa famille.

le + de la **FIL+**

3 **Accompagnement 1h**
dans les pratiques
en classe ou en groupe

4 **Retours d'expérience 2h**

Gestion de conflit lors d'un entretien

- Distinguer les conflits d'intérêt et de valeurs.
- Prendre en compte les perceptions et positions des parents.
- Identifier les obstacles à la communication
- Sortir de l'affrontement efficacement en mobilisant les CPS.

Accompagnement de l'élève

- Amener l'élève à s'auto-évaluer* afin qu'il fixe ses propres objectifs.
- Co-construire des objectifs favorables à la remotivation.
- Mettre le cap sur l'autodétermination.

** Vérifier ses résultats, mesurer les progrès vers un objectif.*

Les valeurs







Parcours **INDIVIDUELS**
INTERPROFESSIONNELS
TOUS PUBLICS
Présentation

Une offre individuelle de formation en parcours transversaux

Le but :

**S'enrichir des compétences de chacun,
dans une approche inter-métier,
pour être plus efficace dans ses pratiques**

**en s'appuyant sur de nouvelles
transversalités :**

- évoluer grâce aux avancées scientifiques,
- se professionnaliser à travers les nouvelles méthodes de travail individuelles et collectives,
- s'appuyer sur les alliances clés avec des partenaires pour mieux agir,
- développer la culture inter-métier, performante et respectueuse de chacun.

**Une entrée par 4 grandes évolutions
professionnelles et personnelles,
ayant un retentissement bien-être et d'efficacité :**

- **Enjeux de société : pratiques et éthique**
- **Compétences psycho-sociales**
- **Fonctions cognitives**
- **Communication orale et écrite**

Autour des 10 défis de l'EAFC

Les avantages des parcours transversaux individuels

4 *plus-values*

- partenariale**
pour s'ouvrir aux avancées scientifiques
- inter-catégorielle**
pour apprendre à travailler ensemble autour d'objectifs d'action
- inter-métier**
pour former des communautés professionnelles
- inter-professionnelle**
pour créer les alliances nécessaires

Les composantes clés d'un parcours transversal individuel

Une rencontre inspirante

*parole à un expert praticien
sur des apports théoriques*

*Une approche professionnalisante
en atelier :*

- *apprendre en faisant,*
- *collaborer, co-construire*



Un retour d'expérience

*2 séances de supervision
à 2 mois d'intervalle*

*Un suivi des groupes, réseaux,
communautés
avec des modalités souples
et efficaces*





SOMMAIRE de l'offre **individuelle** **interprofessionnelle** tous publics

ENJEUX DE SOCIÉTÉ : pratiques et éthique	58
COMPÉTENCES PSYCHOSOCIALES	64
FONCTIONS COGNITIVES	70
COMMUNICATION ORALE EFFICACE	76



ENJEUX DE SOCIÉTÉ

pratiques et éthique

10 PARCOURS INDIVIDUELS



VALEURS DE L'ÉCOLE :

Connaissez-vous vraiment vos responsabilités juridiques ? **P 60**

Renforcer sa posture professionnelle face aux préjugés racistes et antisémites.... **P 60**

SANTÉ MENTALE

Surexposition aux écrans : prévenir, c'est déjà agir..... **P 61**

Santé mentale et scolarité : mieux gérer les défaillances..... **P 61**

Violences intrafamiliales : décryptage et moyens d'action..... **P 61**

Savoir maîtriser les comportements perturbateurs en classe **P 62**

JUSTICE SOCIALE

Prendre en compte la diversité pour mieux associer les familles à l'école..... **P 62**

L'accessibilité universelle : Ressources et outils pour l'inclusion à l'école..... **P 62**

LAB9A : l'inclusion des élèves avec troubles du neuro-développement (TND)..... **P 63**

ENJEUX DE L'IA

IA et éducation : enjeux, bénéfices, risques..... **P 63**

ENJEUX DE SOCIÉTÉ : pratiques et éthique

10 PARCOURS INDIVIDUELS



Les objectifs

Pour répondre aux enjeux contemporains essentiels et aux besoins liés aux évolutions sociétales, l'école doit s'emparer de nouveaux leviers d'action à tous les niveaux - service, division, école, établissement -, dans un cadre éthique et responsable.

autour des Défis



VALEURS DE L'ÉCOLE :

2 parcours

renforcer la déontologie et l'éducation à l'éthique.

1 Connaissez-vous vraiment vos responsabilités juridiques ?

Quel que soit son métier, il arrive que l'on soit confronté(e) à des situations exigeant des connaissances juridiques précises. Assurée par des avocats, cette formation à partir de situations concrètes vous apportera toutes les clés pour connaître les démarches nécessaires.

6h • Tronc commun du parcours :

- 3h • Connaître le socle de base des responsabilités juridiques.
- 3h • Comment faire face à toute forme d'agression.

9h • Poursuite du parcours aux choix sur des thèmes spécifiques :

- 3h • Comprendre l'exercice de l'autorité parentale..
- 3h • Maîtriser les risques liés à l'usage d'internet et des réseaux sociaux.
- 3h • Mieux appréhender le harcèlement moral.

15h de parcours de formation

FORMATION ASSURÉE PAR :

L'ASL : Autonome de Solidarité Laïque

2 Renforcer sa posture professionnelle face aux préjugés racistes et antisémites

3h • Apprendre à distinguer les différentes formes d'antisémitisme

- Projection-rencontre du film « Le Dernier des Juifs » de Noé Debré en présence d'Ophir Levy historien du cinéma, et de Iannis Roder, responsable des formations au Mémorial de la Shoah, membre du conseil des Sages de la laïcité

3h • Sensibiliser aux dérives racistes et antisémites

- Conférence interactive : De l'antijudaïsme au mythe du complot juif mondial, par Grégoire Kauffmann, historien
- Conférence interactive : Les « faussaires de l'histoire » : le négationnisme et ses métamorphoses, par Valérie Igounet, Conspiracy Watch

6h de parcours de formation

FORMATION ASSURÉE PAR : le Mémorial de la Shoah



SANTÉ MENTALE :

4 parcours

apprendre à interpréter les comportements liés aux nouveaux environnements et contextes pour réagir différemment.

3 Surexposition aux écrans : prévenir, c'est déjà agir

Anxiété, addiction, violence, intolérance à la frustration, troubles de l'attention et du sommeil... du bébé au jeune adulte, l'impact de la surexposition aux écrans est un enjeu de santé publique prouvé/avéré. Intégrez à vos pratiques professionnelles les moyens d'action et de prévention grâce à l'accompagnement d'experts.

3h • Apprendre à distinguer les différentes formes d'antisémitisme

- Etude de cas Alex, 2 ans 8 mois, troubles du spectre autistique ?
- Demain tous crétins ?
- La Petite Poucette – regard anthropologique sur la révolution numérique
- Entre technophilie et technophobie : la sociologie des usages
- Les recommandations pour enfants connectés : guide pour une relation pacifiée

3h • Des écrans addictifs aux écrans utiles : accompagner les élèves face aux écrans

- Revue des connaissances scientifiques
- Les écrans rendent-ils addict ? Que nous dit la science ?
- Consultation écran : comment accompagner les élèves dans la gestion des écrans ?
- Le jeu vidéo et son univers comme média. Utiliser sagement les ressources numériques.

FORMATION ASSURÉE PAR : OCT-OPUS Formations)

4 Santé mentale et scolarité : mieux gérer les défaillances

Quel est l'impact de la détresse psychologique des adolescents sur leur scolarité ? Comment doit-elle être prise en charge pour être résolue ?

3h • Partager un état des lieux sur les problématiques adolescentes en milieu scolaire.

9h • Être accompagné :

- au repérage des situations complexes,
- à leur analyse,
- aux stratégies de résolution.

12h de parcours de formation

FORMATION ASSURÉE PAR :

La fondation Santé des étudiants de France

5 Violences intrafamiliales : décryptage et moyens d'action

Décrypter les violences intrafamiliales pour comprendre leurs conséquences, tel est l'objet de ce Parcours animé par des psychologues, juristes et médecins. Vous y apprendrez, entre autres, à réagir en cas d'information alarmante.

3h • Repérer les signes de maltraitance.

3h • Mettre en perspective : historique et cadre légal de la protection de l'enfance.

3h • Connaître la procédure judiciaire et ses répercussions en classe

3h • Mesurer les conséquences psychologiques des violences.

3h • Evaluer leur impact physiologique et neurobiologique.

3h • Analyser des cas concrets

3h • Savoir accueillir la parole des mineurs.

3h • Pour aller plus loin

24h de parcours de formation

FORMATION ASSURÉE PAR :

CDP - Enfance (Comprendre Protéger Défendre)



ENJEUX DE SOCIÉTÉ : pratiques et éthique

... SUITE



6 Savoir maîtriser les comportements perturbateurs en classe

Apprenez à identifier les signes précurseurs du décrochage scolaire et à l'endiguer efficacement.

- 2h • Savoir repérer les signes avant-coureurs du décrochage.
- 2h • Identifier les facteurs de risques et les stratégies de prévention.
- 2h • Connaître les techniques pour engager et motiver les élèves.
- 2h • Comprendre les causes des comportements perturbateurs.
- 2h • Elaborer une cartographie des structures d'aide.
- 2h • Mettre en pratique des techniques de gestion des comportements perturbateurs.
- 2h • Partir de cas concrets pour les traiter en groupe.
- 2h • Pour aller plus loin : découvrir des ressources documentaires.

16h de parcours de formation, hybride, par un expert de terrain.

FORMATION ASSURÉE PAR :
Rachid Zerrouki

JUSTICE SOCIALE :

3 parcours

apprendre à travailler autrement pour réduire les inégalités en tenant compte de la diversité.

7 Prendre en compte la diversité pour mieux associer les familles à l'école

Découvrez comment mieux accueillir et mieux prendre en compte la diversité culturelle des familles afin de mettre en œuvre une co-éducation respectueuse de la culture et de l'identité de chacun.

- 3h • Maîtriser les processus d'acculturation et de transmission.
- 3h • Aborder les notions d'acculturation, de chocs culturels et d'identité à travers les parcours migratoires,
- 2h • Intégrer le concept d'approche interculturelle
- 2h • Identifier les principes de l'inclusion à l'école et faire place au récit de son histoire.

10h de parcours de formation

FORMATION ASSURÉE PAR : Anemo

8 L'accessibilité universelle :

Ressources et outils pour l'inclusion à l'école

- 2h • Explorer des ressources sur l'inclusion scolaire et l'accessibilité
 - Le cartable fantastique
 - Cap école inclusive
 - DV Fabrique
- 3h • Identifier des outils sur l'inclusion permettant de faciliter l'accès à la lecture et à l'écrit aux élèves :
 - Troubles des apprentissages du langage écrit
 - Conseils et outils pour une meilleure accessibilité
- 3h • Appliquer ces outils pour adapter les documents en fonction des difficultés et des besoins de chacun.

9h de parcours de formation

FORMATION ASSURÉE PAR : Canope



9 LAB9A :

L'inclusion des élèves avec troubles du neuro-développement (TND)

Vous souhaitez mieux gérer les comportements des élèves avec troubles du neuro-développement (TND) ?

Le LAB9A vous accompagne pour créer des environnements d'apprentissage inclusifs et répondre efficacement aux besoins spécifiques de ces enfants.

3h • Explorer les différents profils d'élèves avec TND et identifier les approches éducatives adéquates

- Troubles du neuro-développement
- Profils cognitifs,
- Approches éducatives efficaces

3h • Comprendre les méthodes recommandées par la HAS et créer des outils individualisés.

- Structuration de l'espace et du temps,
- Outils de compensation,
- Fabrication de matériel adapté et individualisé

3h • Anticiper les crises : avant, pendant et après.

- Gestion des comportements défis
- Analyse appliquée du comportement (ABA).
- Outils et pratiques pour maintenir un environnement d'apprentissage stable et inclusif.

FORMATION ASSURÉE PAR : le LAB9A

ENJEUX DE L'IA :

1 parcours

mesurer les impacts et l'importance de l'IA sur l'évolution des métiers.

10

IA et éducation : enjeux, bénéfices, risques

L'IA devient incontournable. Elle représente un véritable enjeu d'évolution sociétale dans les pratiques professionnelles.

6h • Explorer les enjeux éthiques et sociétaux liés à l'IA

- Présentation des grands concepts
- Représentations et réalités de l'IA
- Enjeux éthiques : biais, hallucination*
- Enjeux sociétaux : impact sur son rapport au travail à l'environnement.
- Eveil à l'esprit critique

** quand l'IA génère une réponse fausse ou trompeuse présentée comme un fait certain.*

6h de formation complétées par 2 autres journées

(Parcours de 18h) :

- 6h • Parler à une IA, communiquer efficacement avec une IA
- 6h • Faire découvrir les différents cas d'usages pédagogiques de l'IA

FORMATION ASSURÉE PAR : Vittascience



COMPÉTENCES PSYCHOSOCIALES

7 PARCOURS INDIVIDUELS



LEADERSHIP PARTAGÉ

Créer une culture de l'encouragement (double niveau enfants et adultes)..... P 66

SANTÉ MENTALE

La cnv : ça s'apprend. Parcours long..... P 66

S'initier à l'empathie. Parcours court..... P 67

CNV approfondissement..... P 67

Troubles mentaux chez l'adulte, chez l'ado : savoir réagir à temps..... P 67

DÉVELOPPEMENT DE L'ENFANT ET DE L'ADOLESCENT

L'autodétermination, ça s'enseigne !..... P 68

VALEURS DE L'ÉCOLE ET SAVOIR-ÊTRE

Découvrir un modèle de justice restaurative..... P 68

COMPETENCES PSYCHOSOCIALES

7 PARCOURS INDIVIDUELS



Les objectifs

La maîtrise des CPS (compétences psychosociales) est un enjeu commun à tous les personnels. Reconnues comme facteur de réussite par l'Organisation Mondiale de la Santé, elles permettent d'améliorer la relation à soi et aux autres et de renforcer ses compétences.

autour des Défis

Leadership partagé

Bien-être, santé mentale

Développement de l'enfant et de l'adolescent

Valeurs de l'école et savoir-être

LEADERSHIP PARTAGÉ : 1 parcours

s'approprier les CPS pour faciliter les relations et améliorer la cohésion d'équipe.

1 Créer une culture de l'encouragement (double niveau enfants et adultes)

Savoir distinguer l'encouragement du compliment qui flatte et survalorise inutilement est fondamental. Au travail comme en classe, apprenez à développer une culture de l'encouragement axée sur la reconnaissance, le soutien, la valorisation de l'effort et de la réalisation individuelle.

6h • Définir le leadership, la culture de l'encouragement, les CPS

- Le leadership, levier de la culture
- L'encouragement, soutien à l'autonomie
- L'apport bénéfique des émotions

6h • Savoir intégrer l'encouragement dans un contexte défavorable

- Le bien commun une boussole face aux comportements inappropriés
- L'erreur comme opportunité

6h • Développer la culture de l'encouragement

- La pensée nuancée, appréhension de la complexité
- Les stratégies du déploiement de la culture de l'encouragement
- La valorisation du pouvoir d'agir de chaque acteur

18h de parcours de formation

FORMATION ASSURÉE PAR : Nadine Gaudin

SANTÉ MENTALE : 4 parcours

apprendre à interpréter les comportements liés aux nouveaux environnements et contextes pour réagir différemment.

2 La CNV : ça s'apprend. Parcours long

Maîtrisez les clés de l'écoute empathique (de soi et des autres) pour consolider vos schémas relationnels et canaliser vos émotions. (Formation de 5 journées assurée par des formateurs certifiés CNV)

6h • Expérimenter les bases de la CNV

6h • Questionner les habitudes d'écoute.

6h • Découvrir l'écoute empathique de soi.

6h • Travailler la dimension de l'accueil.

6h • Comprendre le soutien mutuel en équipe par l'écoute empathique.

30h de parcours de formation

FORMATION ASSURÉE PAR : Déclic-CNV & Éducation



3 S'initier à l'empathie. Parcours court

Faites de l'empathie et de la bienveillance un levier au quotidien, en classe, en réunion, en entretien, avec les parents. (Formation assurée par des formateurs certifiés CNV)

6h • Expérimenter les bases de la CNV

6h • Questionner les habitudes d'écoute.

6h • Découvrir l'écoute empathique de soi.

18h de parcours de formation

FORMATION ASSURÉE PAR : Déclic-CNV & Éducation

4 CNV approfondissement

Apprenez à maîtriser votre colère (et celle des autres), sachez poser des limites afin de maintenir un lien de qualité avec vos interlocuteurs.

18h • **Accueillir et répondre à la colère et à l'agressivité :**
les mécanismes de la colère,
l'expression de la colère,
le travail sur ses pensées
l'accueil de la colère de l'autre

12h • **Oser dire non :**
Analyse des différents freins
Savoir dire non, tout en restant ouvert au dialogue
Faire du « non » une opportunité d'échange

30h de parcours de formation

FORMATION ASSURÉE PAR : Déclic-CNV & Éducation

5 Troubles mentaux chez l'adulte, chez l'ado : savoir réagir à temps

Intervenir face à une personne en crise ou en difficulté.

12h • **Accueillir et répondre à la colère et à l'agressivité :**
- Acquérir les savoirs de base sur les troubles de santé mentale,
- Appréhender les différents types de crises en santé mentale,
- Développer des compétences relationnelles adéquates
- Savoir faire face et intervenir

12h de parcours certifiant assuré par des formateurs accrédités PSSM

FORMATION ASSURÉE PAR : PSSM France

COMPETENCES PSYCHOSOCIALES

... SUITE

DÉVELOPPEMENT DE L'ENFANT ET DE L'ADOLESCENT 1 parcours

6 **L'autodétermination, ça s'enseigne !**

L'autodétermination est un levier indispensable pour soutenir le développement des identités dans des situations de vulnérabilité comme d'évolution personnelle et scolaire. Apprenez à l'encourager en vous appropriant différents outils et stratégies dans vos pratiques pédagogiques.

6h • Découvrir le concept d'autodétermination et ses bénéfices

3h • S'approprier efficacement les pistes d'intervention

3h • Développer des postures professionnelles dans un contexte de groupe et de gestion de classe

6h • Faire face à des défis en contexte scolaire et explorer les outils et stratégies favorisant l'autodétermination

2h • S'approprier des apports conceptuels via l'analyse de situations pédagogiques concrètes vécues par les professionnels

18h de parcours de formation

FORMATION ASSURÉE PAR : Campus et la Chaire Autodétermination et Handicap de l'Université du Québec à Trois Rivières (UQTR).

VALEURS DE L'ÉCOLE ET SAVOIR-ÊTRE : 1 parcours

comment initier les élèves à ces deux principes essentiels à partir de démarches innovantes qui encouragent la culture du respect.

7 **Découvrir un modèle de justice restaurative**

Découverte des cercles restauratifs, prévention mais aussi gestion constructive des conflits et de la violence en classe ou en établissement scolaire... La justice restaurative remet du sens et du lien au cœur de l'action éducative.

18h • **Niveau 1 : Découverte des « systèmes et cercles restauratifs »**

- Co-construction d'un cadre accueillant et sécurisant
- Découverte d'un modèle de justice restaurative
- Accueil en entretien d'une personne en conflit.
- Approfondissement de l'écoute.
- Rôle du facilitateur dans un cercle restauratif
- Expérience d'un cercle restauratif, d'après des situations vécues, à partir d'un jeu de rôle.
- Création d'un système restauratif pour réduire les tensions au quotidien.
- Atelier sur une thématique choisie par les participants.

12h • **Niveau 2 : Pratique des « systèmes et cercles restauratifs »**

- Partager les expériences vécues et s'enrichir des apports du collectif.
- Nommer les pratiques préventives et restauratives à la disposition d'un collectif.
- Pointer les difficultés rencontrées et ouvrir de nouvelles perspectives.
- S'approprier la totalité du processus

30h de parcours de formation

FORMATION ASSURÉE PAR : Déclic-CNV & Éducation





LES FONCTIONS COGNITIVES

9 PARCOURS INDIVIDUELS



SAVOIRS FONDAMENTAUX

Les sciences cognitives au service des apprentissages **P 72**

BIEN-ÊTRE, SANTÉ MENTALE

Régénérer (efficacement) son mental **P 72**

DÉVELOPPEMENT DE L'ENFANT ET DE L'ADOLESCENT

Curiosité, métacognition, plaisir d'apprendre : le trio gagnant **P 73**

Importance du jeu dans le développement cognitif et émotionnel de l'enfant **P 73**

Stimuler sa créativité en toutes circonstances **P 73**

JUSTICE SOCIALE

L'enseignement explicite : clé d'une pédagogie efficace **P 74**

Apprendre à apprendre de manière innovante avec Edumalin **P 74**

Quand la recherche s'invite en classe **P 75**

ENJEUX DE L'IA

IA et éducation : enjeux, bénéfices, risques **P 75**

LES FONCTIONS COGNITIVES

9 PARCOURS INDIVIDUELS



Les objectifs

Élément essentiel dans la pratique de toute profession, les sciences cognitives constituent le fondement des apprentissages. Complémentaires des autres domaines, elles portent sur des enjeux importants tels que l'attention, la mémoire ou le langage...

autour des Défis

Savoirs fondamentaux

Bien-être, santé mentale

Développement de l'enfant et de l'adolescent

Justice sociale

Enjeux de l'IA

SAVOIRS FONDAMENTAUX : 1 parcours

s'appuyer sur la neuro-pédagogie pour consolider les bases des apprentissages fondamentaux.

1 Les sciences cognitives au service des apprentissages

L'apport des sciences cognitives est déterminant dans le domaine des apprentissages en lien avec la mémorisation et la métacognition. Découvrez les clés qui vous permettront de vous approprier ces connaissances et de construire des pistes d'actions concrètes - en classe, comme en établissement.

- 14h • Explorer les stratégies efficaces pour une mémorisation durable et une métacognition efficace au service d'apprentissages
- Apports théoriques
 - Mises en situation et témoignages,
 - Co-construction d'outils pour une mise en œuvre en classe et dans des dispositifs d'accompagnement,
 - Retours d'expérience

- 6h • Accompagner la construction d'un projet de classe ou d'établissement utilisant les apports des sciences cognitives
- Projets pédagogiques existants,
 - Partage des essais menés en classe et / ou établissement,
 - Freins et leviers,

24h de parcours de formation

FORMATION ASSURÉE PAR : Adeline André, GT5 CSEN

BIEN-ÊTRE, SANTÉ MENTALE : 1 parcours

2 Régénérer (efficacement) son mental

Maîtrisez les clés de l'écoute empathique (de soi et des autres) pour consolider vos schémas relationnels et canaliser vos émotions. (Formation de 5 journées assurée par des formateurs certifiés CNV)

- 3h • Définir la concentration
- Attention, concentration, concentration maximale
 - Importance de la motivation
- 4h • Mesurer les enjeux de la méditation en pleine conscience, l'intégrer dans son quotidien
- pleine conscience et attention
 - méditation en pleine conscience : pratique, bienfaits
 - Programme d'exercices au quotidien
- 3h • Identifier ses distracteurs, en limiter l'impact
- Prise de conscience
 - Les différents motifs de distractions
 - Gestion du stress
- 4h • Prioriser pour gagner en concentration, focaliser son attention pour une meilleure mémorisation
- Risques du débordement des tâches,
 - Méthodologie pour isoler ses vraies urgences
 - Bases de la mémoire : association et répétition, impact des émotions, visualisation mentale

14h de parcours de formation

FORMATION ASSURÉE PAR : Lefèbre Dalloz Compétences



DÉVELOPPEMENT DE L'ENFANT ET DE L'ADOLESCENT 3 parcours

Allier plaisir d'apprendre et enseignement performant ; résister à ses automatismes pour ouvrir son esprit à d'autres façons de faire.

3 **Curiosité, métacognition, plaisir d'apprendre : le trio gagnant**

Découvrez les travaux de la recherche actuelle sur le rôle de la curiosité dans le développement cognitif. Vous découvrirez ainsi comment la développer chez l'enfant et l'adolescent afin de susciter un réel plaisir d'apprendre.

2h • Utiliser sa curiosité pour aider son cerveau à mieux apprendre en classe

- Conférence : "Apprentissage guidé par la curiosité : que sait-on aujourd'hui ?"

3h • Découvrir le cerveau et ses mécaniques d'apprentissage

- Qu'est ce qu'un cerveau? Comment fait-il pour apprendre?
- Qu'est ce qui influence son apprentissage?
- Focus métacognition
- Focus motivation

3h • Découvrir la motivation intrinsèque et la curiosité

3h • Découvrir comment la curiosité facilite l'apprentissage et le rend plus agréable

- comment la curiosité dirige notre attention.
- comment elle module notre mémoire
- comment elle favorise l'autonomie
- comment stimuler la curiosité

11h de parcours de formation

FORMATION ASSURÉE PAR : Equipe-Projets Flowers, Inria Bordeaux.

4 **Importance du jeu dans le développement cognitif et émotionnel de l'enfant**

Pitch.

3h • D'entrée de jeu : définitions et outils pratiques

- Importance du jeu pour le développement de l'enfant
- Lien avec les compétences sociales et émotionnelles et les fonctions exécutives
- Rôle de la métacognition pour le transfert des apprentissages

3h • Faites vos jeux : mise en pratique

- Temps pour manipuler et s'approprier les jeux tout en inventant de nouvelles règles
- Analyse de jeux sous l'angle de la métacognition, de la créativité et de la flexibilité
- Comment stimuler par le jeu les compétences sociales et émotionnelles et les fonctions exécutives

3h • Outils pratiques pour le soutien aux habiletés pédagogiques

- Le jeu comme médiation pour rééduquer les troubles cognitifs, attentionnels et exécutifs
- Présentation de jeux pour travailler les compétences cognitives : langage écrit et oral, raisonnement logicomathématique, créativité...

3h • A vous de jouer ! Transfert dans les pratiques professionnelles

- Enseignement explicite des compétences socio-émotionnelles et des fonctions cognitives
- Modelage des gestes professionnels
- Réactivation et mise en projet
- Clôture

12h de parcours de formation

FORMATION ASSURÉE PAR : OCT-Opus

5 **Stimuler sa créativité en toutes circonstances**

Découvrez comment, par le biais du jeu, lever les freins qui briment votre créativité. Vous gagnerez ainsi en flexibilité mentale et accueillerez plus sereinement le changement en classe ou avec vos équipes..

3h • Maîtriser les aspects théoriques :

- Apport des neurosciences
- Blocages sociaux et cognitifs
- Freins à la créativité
- Rapport PISA 2022 sur la créativité
- Appropriation d'outils pour contrer les biais

3h • Mettre en œuvre le concept de créativité sur des cas concrets déjà explorés

3h • Engager une démarche de créativité collective

- Application du concept à partir de cas concrets proposés par les participants.

9h de parcours de formation

FORMATION ASSURÉE PAR : Lapsydé, Matthieu Cassotti.

LES FONCTIONS COGNITIVES

... SUITE

JUSTICE SOCIALE :

3 parcours

expérimenter des méthodes pédagogiques respectueuses des processus cognitifs et probantes en matière de réduction des inégalités scolaires

6 L'enseignement explicite : clé d'une pédagogie efficace

Comment clarifier ce que les élèves ont appris et s'assurer de ce qu'ils ont retenu ? Initiez-vous à l'enseignement explicite en bénéficiant de l'appui d'un expert et de la grille MGP (« Miroir des Gestes Professionnels »), un outil d'observation reconnu.

Tronc commun

2h • Découvrir l'enseignement explicite (conférence)

- Contours et enjeux
- Démarche pédagogique
- Prévention des difficultés d'apprentissage

2h • S'engager dans un enseignement explicite : les gestes professionnels spécifiques

- Choix d'un objectif et critères de réussite,
- Modelage, entraînement, retour d'informations sur l'erreur, automatiser

2h • S'engager dans un enseignement explicite : les comportements des élèves

- Pratiques probantes
- Co-construction d'outils pour enseigner

Ateliers facultatifs : Domaines au choix

2h • Compréhension de l'écrit

2h • Production d'écrit

2h • Mathématiques

2h • Ecole inclusive

Parcours de formation de 15 à 27h

FORMATION ASSURÉE PAR : INSPE de Paris

7 Apprendre à apprendre de manière innovante avec Edumalin

Initiez-vous à Edumalin, une plateforme pédagogique numérique innovante dont le but vise à soutenir l'apprentissage des élèves les plus en difficulté dans le respect de l'enseignement explicite.

9h • Aider les élèves à identifier les stratégies d'apprentissage les plus efficaces pour eux

- Présentation de dispositifs d'enseignement explicite et d'outils numériques dédiés au développement des connaissances,
- Exemples d'application en contexte scolaire,
- Ateliers de coconstruction de dispositifs, de parcours d'apprentissage innovants.
- Partage d'expérience.

9h de parcours de formation

FORMATION ASSURÉE PAR : Edumalin





8

Quand la recherche s'invite en classe

Formez-vous à la démarche expérimentale en éducation pour enrichir vos projets et mieux en mesurer les impacts, en renforçant les liens entre chercheurs, formateurs et enseignants.

3h • Améliorer ses pratiques pédagogiques en s'appuyant sur la recherche

- Conférence sur la recherche expérimentale en éducation : méthodologie, apports et limites

3h • Aborder l'enseignement sous l'angle des données probantes

- Atelier : Où sont les preuves ?

3h • Se projeter en éducation grâce à la démarche scientifique.

- Atelier : L'évaluation d'impact en éducation

3h • Envisager un enseignement tenant compte des connaissances les plus récentes en matière de sciences cognitives

- Atelier : Des neuromythes aux données probantes

12h de parcours de formation

FORMATION ASSURÉE PAR : IDEE

ENJEUX DE L'IA :

1 parcours

mesurer les impacts et l'importance de l'IA sur l'évolution des métiers.

9

IA et éducation : enjeux, bénéfiques, risques

L'IA devient incontournable. Elle représente un véritable enjeu d'évolution sociétale dans les pratiques professionnelles.

6h • Faire découvrir les différents cas d'usages pédagogiques de l'IA, côté enseignant, côté élève

- Impact sur les fonctions cognitives
- Cas d'usages : assistant devoirs, génération de cours, etc..
- Exemples utiles à tous les niveaux et toutes les matières,
- Adaptation en temps réel selon l'audience de la formation et les besoins associés afin de fournir des outils et techniques les plus adaptés.

6h de formation complétées par 2 autres journées

6h • Communiquer efficacement avec une IA

6h • Explorer les enjeux éthiques et sociétaux liés à l'IA

12h de parcours de formation

FORMATION ASSURÉE PAR : Vittascience



COMMUNICATION ORALE EFFICACE

5 PARCOURS INDIVIDUELS



LEADERSHIP PARTAGÉ

Apprendre à résoudre un conflit sans perdant..... P 78

CRÉATIVITÉ

Fondamentaux de l'intelligence collective..... P 78

Maîtriser les techniques d'animation pour mieux communiquer..... P 79

ACCOMPAGNEMENT DE TOUS LES PERSONNELS

La voix de l'enseignant : un outil fragile..... P 79

ENJEUX DE L'IA

IA et éducation : enjeux, bénéfices, risques..... P 79

COMMUNICATION ORALE EFFICACE

5 PARCOURS INDIVIDUELS



Les objectifs

A l'oral comme à l'écrit, savoir communiquer est primordial pour accueillir efficacement le changement aux plans personnel, professionnel et relationnel. Une bonne communication garantit un climat de travail serein indispensable à l'épanouissement des équipes. L'état d'esprit, la curiosité, l'ouverture, l'écoute constructive et bienveillante favorisent la mise en confiance et la motivation.

autour des Défis

Créativité

Leadership partagé

Accompagnement
de tous les personnels

Enjeux de l'IA

CRÉATIVITÉ, LEADERSHIP PARTAGÉ : 3 parcours

instaurer une communication qui encourage la collaboration et l'intelligence collective.

1 Apprendre à résoudre un conflit sans perdant

Bienveillante et responsabilisante, l'approche Gordon permet d'instaurer une relation pédagogique de qualité et un climat scolaire apaisé. Exploitez ses atouts pour adopter une posture relationnelle équitable avec les élèves, les parents et tous les membres de la communauté éducative.

12h • Apprendre à résoudre un conflit sans perdant Niveau 1

- Les bases de la communication et les comportements facilitateurs de la relation : écouter et s'affirmer.
- Apprendre à communiquer de manière apaisée afin de désamorcer les conflits en classe et au travail

12h • Apprendre à résoudre un conflit sans perdant Niveau 2

- Approfondir sa capacité à écouter et s'affirmer lors d'entretiens à enjeu et résoudre les conflits "sans perdant"
- Apprendre à communiquer de manière apaisée afin de désamorcer les conflits en classe et au travail

De 12 à 24h de parcours de formation

FORMATION ASSURÉE PAR : Ateliers GORDON - Formations

2 Fondamentaux de l'intelligence collective

Apprenez à utiliser votre créativité individuelle au service du collectif. Libérez vos talents créatifs pour mieux collaborer. Apprenez à travailler en co-construction.

3h • Brainstorming : de l'idée à la solution

- Comment le mettre en oeuvre avec efficacité dans un collectif ?
- Comment partager ses idées avec les autres ?
- Comment l'utiliser pour libérer la créativité individuelle et collective ?
- Comment le transformer en objectif co-construit avec une mise en action rapide ?

3h • L'image pour atteindre un objectif

- Créer un projet commun grâce à la créativité par l'image : histoires, dessin, photolangage, visualisation

3h • La créativité individuelle au service du collectif

- Comprendre en quoi vos talents individuels sont une force pour le collectif
- Enrichir vos pratiques mutuelles en collaborant efficacement et en laissant vivre votre créativité

1h30 • Expression du travail créatif et collectif (atelier en distanciel)

- Comprendre en quoi vos talents individuels sont une force pour le collectif
- Enrichir vos pratiques mutuelles en collaborant efficacement et en laissant vivre votre créativité

3h • Envisager de nouvelles solutions créatives

- Comment travailler en co-construction dans votre quotidien professionnel en équipe ?
- Aller plus loin dans le développement de votre créativité en groupe

13h30 de parcours de formation

FORMATION ASSURÉE PAR : Alexa Tournier



3 **Maîtriser les techniques d'animation pour mieux communiquer**

Au sein d'une équipe, le facilitateur joue un rôle crucial dans l'élaboration d'objectifs communs et l'émergence d'une intelligence collective. Vous souhaitez impulser une dynamique motivante dans vos réunions ? Voici quelques techniques d'animation qui vous y aideront pertinemment.

9h • Identifier les enjeux de la communication interpersonnelle

- Schéma de communication et influence
- Ecoute active
- Emotion et communication
- Enjeux et stratégies de communication
- Questionnement, reformulation, traitement des objections
- Triangle dramatique de la communication

6h • Impulser et dynamiser des réunions motivantes

- Préparation des réunions
- Cadre de la réunion et relevé de décisions
- Dispositif d'intervention à distance
- Penser l'espace autrement pour dynamiser le groupe
- 12 types de personnalités à savoir gérer
- 1 principe de fonctionnement et 12 modalités
- 5 rôles pour faciliter le déroulé de la réunion.

6h • Un mois après : adopter une posture de facilitateur

- Retour d'expérience des mises en oeuvre
- Types de groupes et différentes dynamiques
- Identification des défis courants rencontrés par les facilitateurs dans la création d'une dynamique collective
- Les principaux types de personnalités à savoir gérer
- 4 types d'ateliers participatifs pour aboutir à un résultat collectif

21h de parcours de formation

FORMATION ASSURÉE PAR : Yann Goossens

ACCOMPAGNEMENT DE TOUS LES PERSONNELS : 1 parcours

prendre en compte l'importance de sa communication dans la relation professionnelle

4 **La voix de l'enseignant : un outil fragile**

Votre voix est un outil de travail fragile. Vous souhaitez mieux la préserver au quotidien ? Venez expérimenter différentes techniques (posture, respiration, placement vocal, articulation), apprendre à repérer les situations à risques et adopter une meilleure hygiène vocale.

3h • Apprendre à gérer sa voix au quotidien

- Physiologie de la voix
- Geste vocal (respiration, vibration, résonances)
- Différents processus de forçage vocal ;
- Stratégies de gestion de classe pour préserver sa voix
- Hygiène vocale

6h • Apprendre à optimiser sainement sa voix

- Exercices pratiques de posture, respiration
- Exploration des résonances
- Exercices pratiques d'accolement des cordes vocales
- Apprentissage d'un échauffement vocal
- Apprentissage d'étirements et de détente de la zone laryngée

9h de parcours de formation

FORMATION ASSURÉE PAR : Déclic-CNV & Éducation

ENJEUX DE L'IA : 1 parcours

mesurer les impacts et l'importance de l'IA sur l'évolution des métiers.

5 **IA et éducation : enjeux, bénéfices, risques**

L'IA devient incontournable. Elle représente un véritable enjeu d'évolution sociétale dans les pratiques professionnelles.

6h • Communiquer efficacement avec une IA

- Techniques de prompt
- Fonctionnement global des différentes IA : génération de texte, génération d'images, reconnaissance d'images, etc.
- Utilisation de l'IA dans l'amélioration de sa communication orale : apports et limites

6h de formation complétées par 2 autres journées

6h • Faire découvrir les différents cas d'usages pédagogiques de l'IA, côté enseignant, côté élève.

6h • Explorer les enjeux éthiques et sociétaux liés à l'IA

18h de parcours de formation

FORMATION ASSURÉE PAR : Vittascience



Informations pratiques

DÉMARCHES D'INSCRIPTION



S'inscrire

*Inscription en ligne tout au long de l'année
à partir du site de l'EAFC*

Chemin d'accès :



Accès direct :

<https://www.ac-paris.fr/ecole-academique-de-la-formation-continue-122671>



A partir du portail de l'académie :

cliquer, dans la barre supérieure, **Ressources humaines/ Recrutements/ Carrières**, puis cliquer sur l'onglet EAFC du menu.



Via : Parisclassenumerique, Monlycee.net



Par la rubrique de votre discipline et domaine sur le site académique.

Voir « S'inscrire : démarches, contacts »



Comment je m'inscris ?

S'inscrire = s'inscrire à un parcours + s'abonner aux modules qui le composent.

3 étapes

1^{ère} étape

je m'inscris à un parcours.
Je suis abonné automatiquement à tous les modules qui le constituent.

2^{ème} étape

Je suis informé *via* ma messagerie académique de la mise en œuvre des sessions.
J'effectue mon inscription définitive en cliquant sur "Me préinscrire à cette session".

3^{ème} étape

Mon supérieur hiérarchique donne un avis.
S'il est favorable, l'EAFC adresse ma convocation.

S'abonner permet de recevoir sur sa messagerie académique toutes les informations concernant la mise en œuvre des sessions.

Marche à suivre

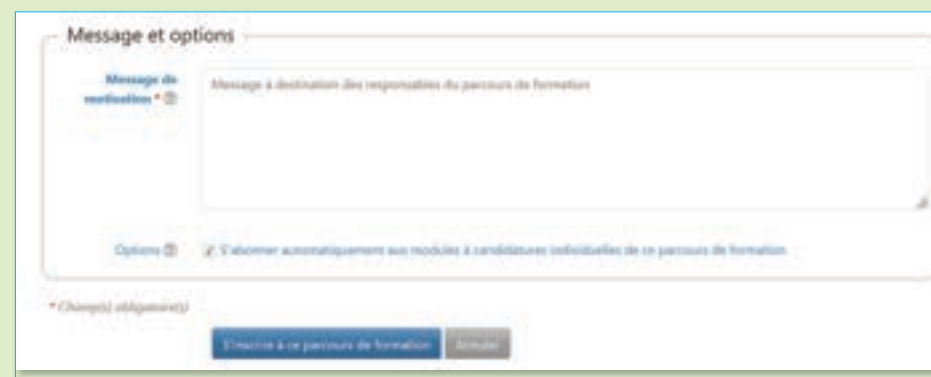
- ⇒ 1. Cliquez sur l'étiquette colorée de votre choix et naviguez jusqu'à accéder aux parcours de formation proposés et leurs descriptifs.



- ⇒ 2. Cliquez sur **inscription** lorsque vous êtes intéressé par un parcours

- ⇒ 3. Entrez vos identifiants académiques : initiale du prénom + nom et mot de passe.

Ce visuel s'affiche alors :



- ⇒ 4. Rédigez un message bref de motivation. Laissez cochée la case « S'abonner automatiquement aux modules à candidature individuelle de ce parcours de formation

- ⇒ 5. Cliquez sur **s'inscrire à un programme de formation**

1 rectorat | 3 sites

Enseignement scolaire au Visalto | 12 boulevard d'Indochine, 75933 Paris Cedex 19

Enseignement supérieur en Sorbonne | 47 rue des Écoles, 75230 Paris cedex 5

Direction régionale de la jeunesse, des sports et de la cohésion sociale d'Île-de-France |

Service départemental de la jeunesse et des sports | 6/8 rue Eugène Oudiné, 75634 Paris Cedex 13

www.ac-paris.fr | www.sorbonne.fr | communication.sorbonne@ac-paris.fr

 @academie_paris |  paris.academie |  academie_paris